

Indicadores

Mercado secundário de debêntures

Ano III • Nº 30 • Dez/15

REUNE Registro Único
de Negócios
ANBIMA

As negociações do mês de dezembro foram caracterizadas pelo expressivo crescimento do volume financeiro e do número de séries negociadas - 243 - sem contrapartida no aumento do número de operações. Esta assimetria reflete o registro de operações de tickets elevados em parte dos ativos.

Volume Negociado das Operações Registradas (R\$ milhões)						
Operações	jul-15	ago-15	set-15	out-15	nov-15	dez-15
Intra-grupo	288,0	215,1	331,3	525,7	441,5	863,6
Extra-grupo	2.775,9	2.028,4	2.892,4	1.680,8	1.595,1	3.697,3
Cliente	2.443,6	1.762,3	2.648,6	1.400,6	1.244,1	1.395,0
Mercado	332,3	266,1	243,8	280,2	351,0	2.302,3
Total	3.063,9	2.243,5	3.223,7	2.206,5	2.036,6	4.560,9

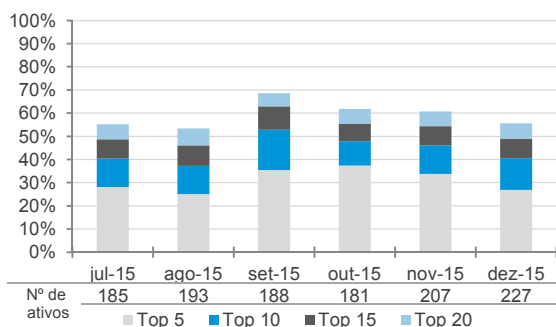
Número de Operações Registradas						
Operações	jul-15	ago-15	set-15	out-15	nov-15	dez-15
Intra-grupo	656	665	693	651	539	552
Extra-grupo	3.806	3.330	3.007	3.124	3.682	3.765
Cliente	3.098	2.755	2.442	2.399	2.965	2.984
Mercado	708	575	565	725	717	781
Total	4.462	3.995	3.700	3.775	4.221	4.317

Número de Séries Negociadas						
Operações (Média Diária)	jul-15	ago-15	set-15	out-15	nov-15	dez-15
Intra-grupo	17	18	19	18	15	18
Extra-grupo	42	46	39	40	42	46
Cliente	40	43	36	37	37	41
Mercado	15	15	14	15	18	21
Média Total*	44	48	43	44	44	50
Total de Séries	194	200	205	196	212	243

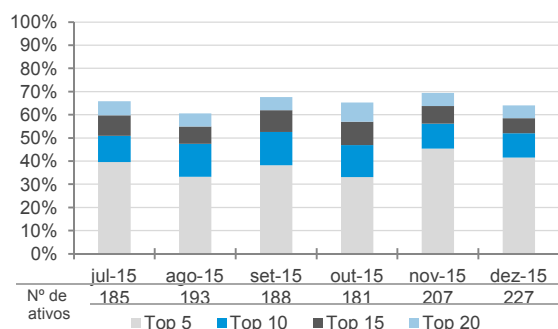
(*) Os ativos podem ser negociados em operações intra-grupo e extra-grupo simultaneamente

Concentração dos Ativos Mais Negociados (Operações extra-grupo)

Volume negociado

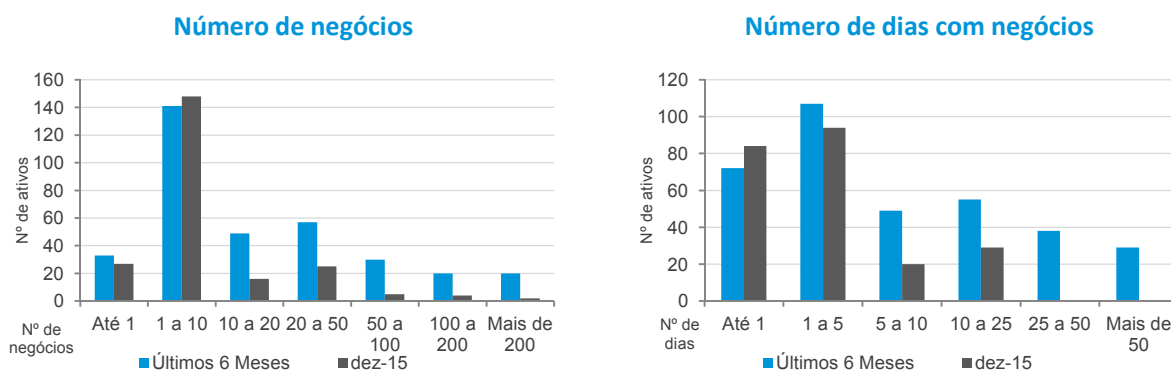


Número de operações



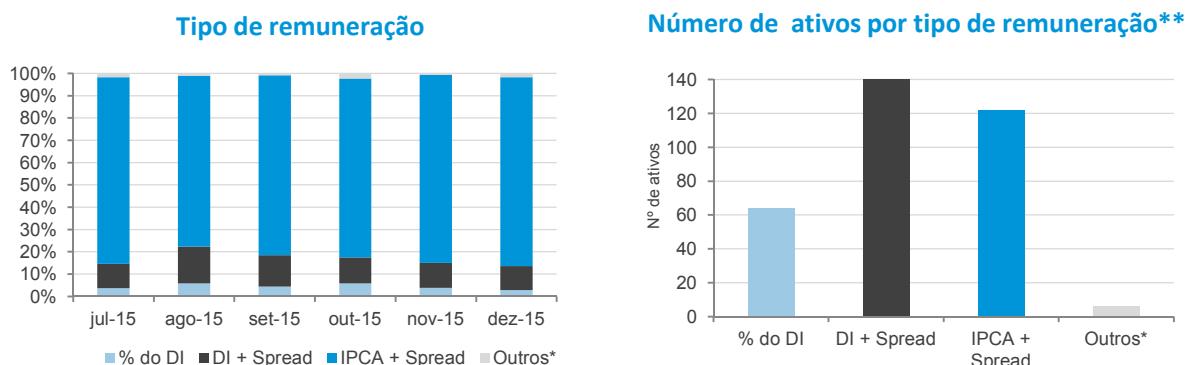
Na análise de frequência de negócios, dos 390 ativos negociados no ano, apenas 11% atingiram a marca de média de 1 operação por dia. Considerando o número de dias negociados, 22 ativos apresentaram operações em mais do que 50% dos dias analisados. Vale ressaltar que somente uma debênture, a RDVT11, foi negociada em todos os dias do ano.

Frequência de Negócios (Operações extra-grupo)



Característica das Operações - Distribuição do Número de Negócios (Operações extra-grupo)

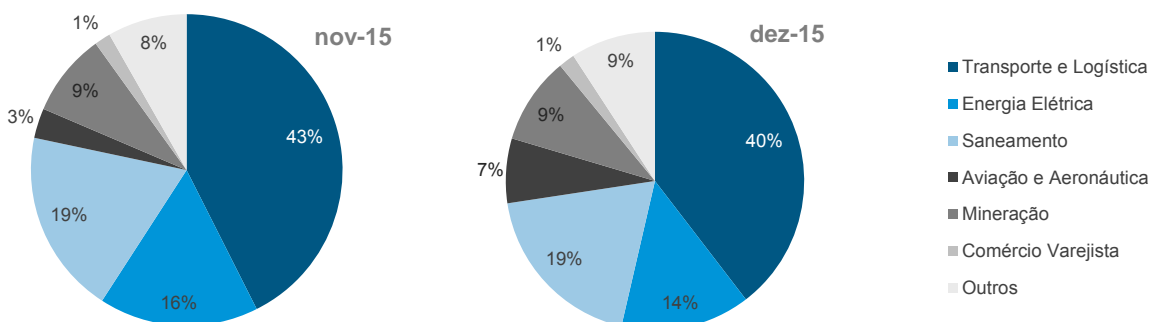
Remuneração



(*) Engloba ativos prefixados, indexados ao IGP-M, DI-Futuro e TJ3 e Prefixado.

(**) Dados referentes ao período de julho a dezembro de 2015.

Ramo de Atividade

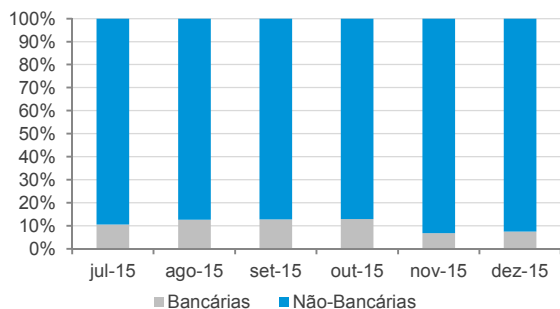


Observação: A categoria "Outros" engloba ativos dos segmentos: Adm Shopping Centers; Agronegócios; Alimentos e Bebidas; Assist. Médica/Prod. Farmacêuticos; Autopeças; Bens de Consumo; Cimentos; Construção Civil; Educacional; Empr. e Part.; Financeiro; Indústria e Comércio; Máquinas e Equipamentos; Metalurgia e Siderurgia; Mídia; Outros; Outros Ramos (*); Papel e Celulose; Petróleo e Gás; Química e Petroquímica; Seguradora e TI e Telecomunicações.

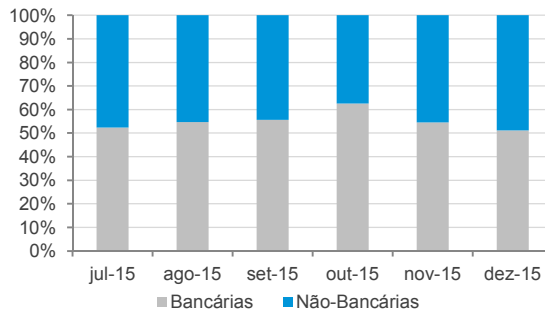
A redução da representatividade da amostra de precificação da ANBIMA se deveu à concentração do número de negócios em ativos com ticket médio reduzido, negociados, preponderantemente, com clientes extragrupo.

Perfil das Instituições Financeiras

Operações de participantes do Sistema REUNE com clientes extra-grupo



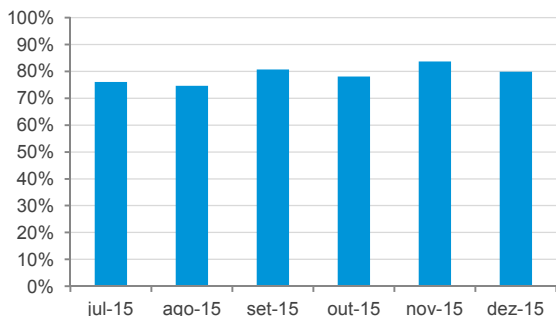
Operações entre participantes do Sistema REUNE



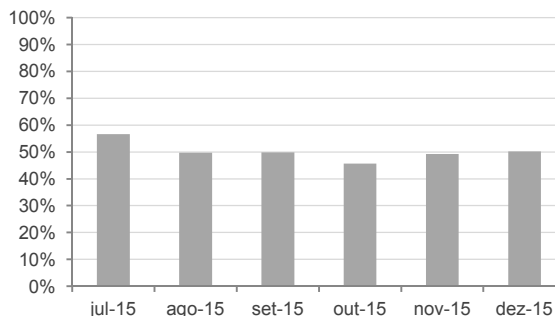
Observação: Instituições bancárias englobam bancos comerciais, bancos de investimento, bancos múltiplos e caixas. Já as não-bancárias englobam corretoras, distribuidoras e sociedades de arrendamento.

Concentração dos participantes - Cinco mais atuantes

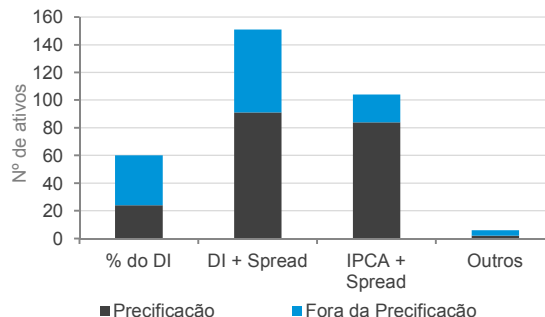
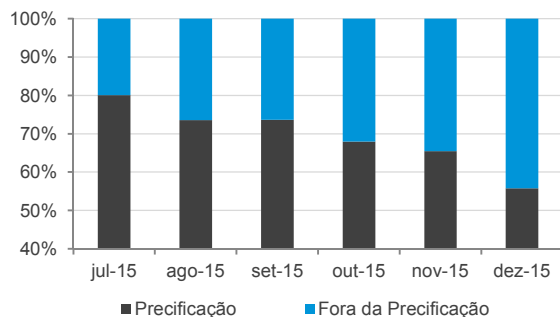
Operações de participantes do Sistema REUNE com clientes extra-grupo



Operações entre participantes do Sistema REUNE



Representatividade da Amostra de Precificação da ANBIMA



(*) Engloba ativos prefixados, indexados ao IGP-M, DI-Futuro e TJ3 e Prefixado.

Na análise de liquidez, 9 ativos foram selecionados pelos filtros absolutos, patamar não atingido desde abril desse ano. Pela primeira vez, a primeira série da segunda emissão da Ventos de São Tome Holding S.A, TOME12, emitida em meados do terceiro trimestre com esforços restritos e no âmbito da lei 12.431, foi selecionada pelos critérios. Adicionalmente, duas séries merecem destaque: a SNTI23, por apresentar, pelo segundo mês consecutivo, o maior número de operações, e a VLIM11, por ser a única no top15 das três variáveis.

Análise de Liquidez - Principais Indicadores - Dez-15 (Operações extra-grupo)

Volume (R\$ milhões)		Nº de Operações		Dias com Negócios* (20 d.u.)	
RDOR13	235,7	SNTI23	662	SNTI23	20
CRUM12	218,1	SAIP11	434	SAIP11	20
BRAZ11	197,2	VLIM11	188	VLIM11	20
RDOR14	174,5	RDVT11	141	RDVT11	20
HMSL11	168,8	AGRU12	136	VALE19	18
TPSU11	139,4	ODTR11	113	ECOV22	17
PTPN11	105,6	VALE19	93	VALE29	16
IGTA12	96,4	VALE29	71	ENBR24	16
CRMG13	92,0	ECOV22	65	NRTB11	15
VLIM11	70,0	CVRDA6	56	RDNT14	15
PTPN32	67,4	MRSL27	55	ODTR11	14
PTPN22	64,8	SPVI12	49	CVRDA6	14
GEPA13	62,4	ENBR24	48	SPVI12	14
TOME12	62,3	VALE18	47	VALE18	14
FGEN13	56,1	NRTB21	46	NRTB21	14

(*) Os dias 24 e 31 de dezembro de 2015 foram desconsiderados na contabilização do número de dias úteis do mês de análise.

Seleção dos Ativos Mais Líquidos

jul-15	ago-15	set-15	out-15	nov-15	dez-15
RDVT11	RDVT11	RDVT11	RDVT11	RDVT11	SNTI23
RDNT14	APAR16	APAR16	APAR16	SNTI23	VLIM11
ODTR11	RVIO14	VALE18	ECOV22	VLIM11	RDVT11
MRSL17	CIEL14	TPIS24	RDNT14	VALE29	VALE19
TAAE23			VLIM11	RESA21	MRSL27
			VALE29		AGRU12
			ENBR24		TOME12
					FGEN13
					IVIA24

► Foram considerados mais líquidos os ativos que obtiveram: média de R\$ 1 milhão negociado por dia; média de um negócio por dia; e mínimo de 50% dos dias com negócios.

Seleção de Ativos por *buffer*

jul-15	ago-15	set-15	out-15	nov-15	dez-15
RDVT11	RDVT11	RDVT11	RDVT11	RDVT11	RDVT11
VALE18	RDNT14	APAR16	APAR16	APAR16	VLIM11
VOES25				VLIM11	VALE29
TAAE23				VALE29	SNTI23
RDNT14					

Representatividade dos Ativos Mais Líquidos

Volume	10,5%	4,5%	4,4%	7,3%	10,6%	4,3%
Nº Negócios	28,3%	14,6%	27,0%	20,2%	24,4%	28,2%

► São selecionados os ativos que nos últimos três meses entraram na seleção de ativos mais líquidos em, pelo menos, dois meses.

Continuação da página anterior.

Características dos Ativos Mais Líquidos

Código do Ativo	Rating	Instr. CVM/ Lei 12.431	Duration ** (em Anos)	Indexador	Emissão (R\$ Mi)	Ramo de Atividade
APAR16	N/D	476 / Sim	4,0	IPCA + Spread	250	Energia Elétrica
RDNT14	N/D	476 / Sim	3,4	IPCA + Spread	130	Transporte e Logística
RDVT11 (*)	AA	400 / Sim	6,1	IPCA + Spread	1.065	Transporte e Logística
SNTI23	N/D	476 / Sim	N/D	IPCA + Spread	140	Saneamento
TAE23	AAA	400 / Não	3,4	IPCA + Spread	793	Energia Elétrica
VALE18	AAA	400 / Sim	3,8	IPCA + Spread	600	Mineração
VALE29	AAA	400 / Sim	5,4	IPCA + Spread	550	Mineração
VLIM11	AA	476 / Sim	3,8	IPCA + Spread	232	Transporte e Logística
VOES25	AAA	476 / Sim	3,3	IPCA + Spread	150	Transporte e Logística

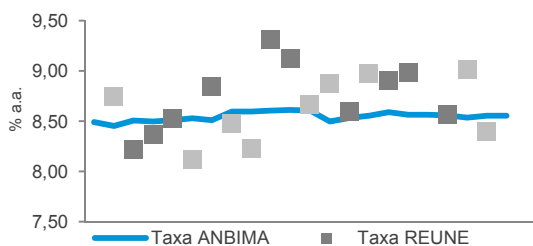
(*) Os ativos possuem cláusula de call. (**) Posição de 31 de dezembro de 2015

Análise de Negócios - Dez-15 (Operações extra-grupo)

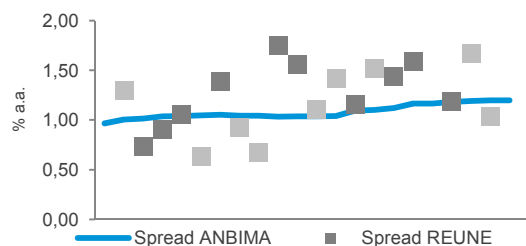
► As séries relacionadas aos dados do REUNE estão divididos em dois grupos. Os pontos mais claros correspondem aos negócios da faixa "Até 1 MM" e os demais correspondem aos dados das faixas superiores.

RDVT11 - IPCA + Spread

Análise das Taxas

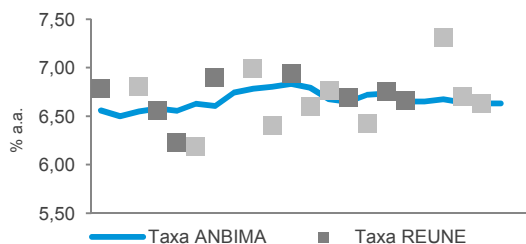


Análise dos Spreads

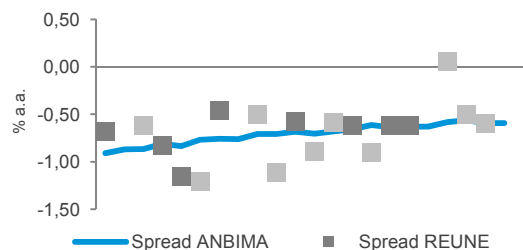


VALE19 - IPCA + Spread

Análise das Taxas

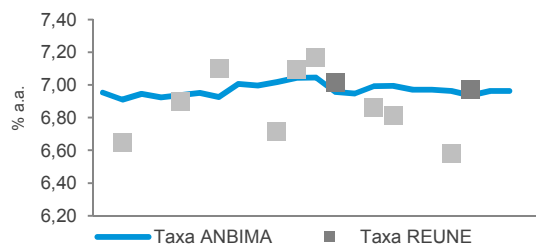


Análise dos Spreads

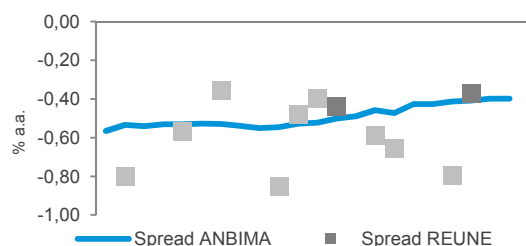


MRSL27 - IPCA + Spread

Análise das Taxas

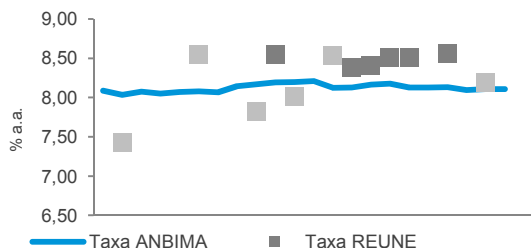


Análise dos Spreads

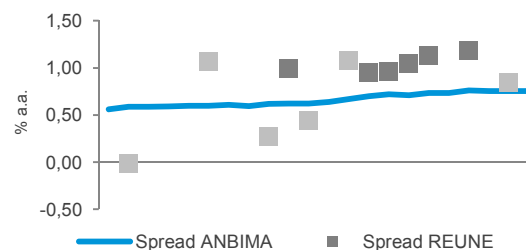


AGRU12 - IPCA + Spread

Análise das Taxas



Análise dos Spreads



O que é o Sistema REUNE ANBIMA

O Sistema REUNE é uma plataforma de registro das negociações realizadas no mercado secundário de debêntures, antes que a liquidação seja efetuada. As instituições participantes registram, em até uma hora, suas negociações, informando dados como preço do ativo, volume e horário da negociação. Ao longo do dia, são divulgadas as faixas de preços e os volumes médios dos negócios registrados. A disponibilização das informações ocorre em quatro horários (11h, 13h, 16h e 18h).

O objetivo do Sistema REUNE ANBIMA é contribuir com a liquidez do mercado secundário de debêntures, aprimorar os mecanismos de precificação de valores mobiliários de renda fixa e, conseqüentemente, fomentar os negócios no mercado.

Glossário

Participantes: instituições que reportam seus negócios no Sistema REUNE ANBIMA; são aderentes ao Código de Negociação de Instrumentos Financeiros

Intra-grupo: negociações entre instituições que pertencem ao mesmo conglomerado financeiro

Extra-grupo: negociações entre participantes de diferentes conglomerados (extra-grupo/mercado) e entre participantes com clientes que não fazem parte do Sistema REUNE (extra-grupo/cliente)

Extra-grupo/Cliente: negociações de instituições participantes com fundos de investimento, fundos de pensão, pessoas físicas e pessoas jurídicas. Essa contraparte não faz reporte ao Sistema REUNE

Extra-grupo/Mercado: negociações de participantes com bancos, corretoras e distribuidoras que fazem parte do Sistema REUNE ANBIMA

Taxa indicativa ANBIMA: taxa representativa do preço justo do ativo, resultado de coleta junto à amostra de instituições atuantes no segmento

Taxa REUNE: taxa média representativa do preço de um ativo registrado no Sistema REUNE

Spread ANBIMA: prêmio de risco da taxa indicativa ANBIMA sobre a curva soberana (NTN-B)

Spread REUNE: prêmio de risco da taxa média dos negócios registrados sobre a curva soberana (NTN-B)

Observações: Os dados deste relatório foram tratados de forma a evitar informações decorrentes de eventuais erros de registro. As debêntures de leasing não foram incluídas nas estatísticas.

Indicadores

Mercado secundário de debêntures

Relatório mensal que consolida informações sobre a liquidez de debêntures geradas pelo Sistema REUNE ANBIMA

Gerência de Preços e Índices • Sandro Baroni
Projeto Gráfico • Carlos A. Valério Jr.
Superintendência de Representação Técnica • Valéria Arêas Coelho
Superintendência Geral • José Carlos Doherty

RIO DE JANEIRO: Avenida República do Chile, 230 • 13º andar • CEP 20031-170
+ 21 3814 3800

SÃO PAULO: Av. das Nações Unidas, 8501 21º andar • CEP 05425-070
+ 11 3471 4200

www.anbima.com.br

Uma iniciativa:

REUNE Registro Único
de Negócios
ANBIMA

ANBIMA

Presidente • Denise Pauli Pavarina

Vice-presidentes • Carlos Eduardo Andreoni Ambrósio, Flavio Augusto Aguiar de Souza, José Olympio da Veiga Pereira, Márcio Hamilton Ferreira, Pedro Lorenzini, Robert J. van Dijk, Sérgio Cutolo dos Santos e Valdecyr Gomes.

Diretores • Alenir de Oliveira Romanello, Altamir Batista Mateus da Silva, Carlos Augusto Salamonde, Carolina Lacerda, Celso Scaramuzza, Jair Ribeiro da Silva Neto, Luciane Ribeiro, Luiz Sorge, Luiz Fernando Figueiredo, Otávio Romagnolli Mendes, Richard Ziliotto, Saša Markus, Sylvio Araújo Fleury e Vital Meira de Menezes Junior.

Comitê Executivo • José Carlos Doherty, Ana Claudia Leoni, Guilherme Benaderet, Patrícia Herculano, Valéria Arêas Coelho, Marcelo Billi, Soraya Alves e Eliana Marino.