

## Indicadores

Mercado secundário de debêntures

Ano I • Nº 14 • Setembro/14

**REUNE** Registro Único  
de Negócios  
ANBIMA

O mês de agosto bateu o recorde de número total de séries com registro no sistema REUNE. Das 174 séries registradas, 165 participaram de operações no segmento extragrupo. O maior dinamismo no mercado secundário de debêntures foi observado nas operações com clientes neste segmento, responsável por 79% do volume negociado e 82% do número de operações.

Volume Negociado das Operações Registradas (R\$ milhões)						
Operações	mar-14	abr-14	mai-14	jun-14	jul-14	ago-14
Intra-grupo	190,8	302,7	768,8	270,2	378,3	219,6
Extra-grupo	646,4	1.523,6	1.011,4	1.629,1	1.073,8	2.076,5
Cliente	420,1	907,6	635,8	594,9	798,8	1.821,1
Mercado	226,3	616,0	375,5	1.034,2	275,1	255,4
<b>Total</b>	<b>837,2</b>	<b>1.826,3</b>	<b>1.780,2</b>	<b>1.899,3</b>	<b>1.452,1</b>	<b>2.296,0</b>

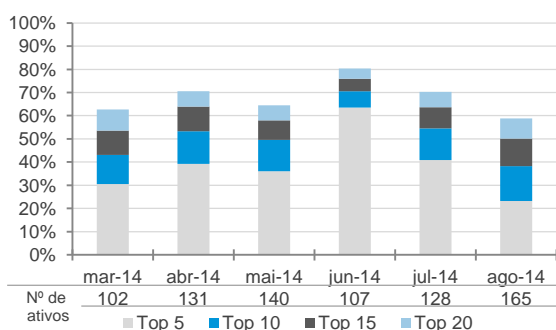
Número de Operações Registradas						
Operações	mar-14	abr-14	mai-14	jun-14	jul-14	ago-14
Intra-grupo	376	342	432	214	302	260
Extra-grupo	855	2.453	3.157	2.400	3.535	3.639
Cliente	476	2.010	2.570	2.009	3.052	3.203
Mercado	379	443	587	391	483	436
<b>Total</b>	<b>1.231</b>	<b>2.795</b>	<b>3.589</b>	<b>2.614</b>	<b>3.837</b>	<b>3.899</b>

Número de Séries Negociadas						
Operações (Média Diária)	mar-14	abr-14	mai-14	jun-14	jul-14	ago-14
Intra-grupo	10	9	10	6	7	7
Extra-grupo	18	29	30	23	30	37
Cliente	13	23	26	20	27	34
Mercado	11	13	15	10	12	12
Média Total*	<b>23</b>	<b>32</b>	<b>33</b>	<b>26</b>	<b>33</b>	<b>38</b>
<b>Total de Séries</b>	<b>124</b>	<b>157</b>	<b>156</b>	<b>128</b>	<b>141</b>	<b>174</b>

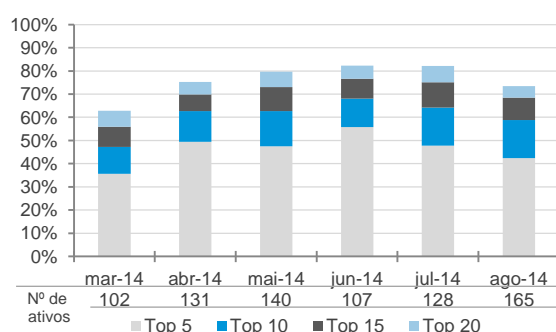
(\*) Os ativos podem ser negociados em operações intra-grupo e extra-grupo simultaneamente

### Concentração dos Ativos Mais Negociados (Operações extra-grupo)

#### Volume negociado

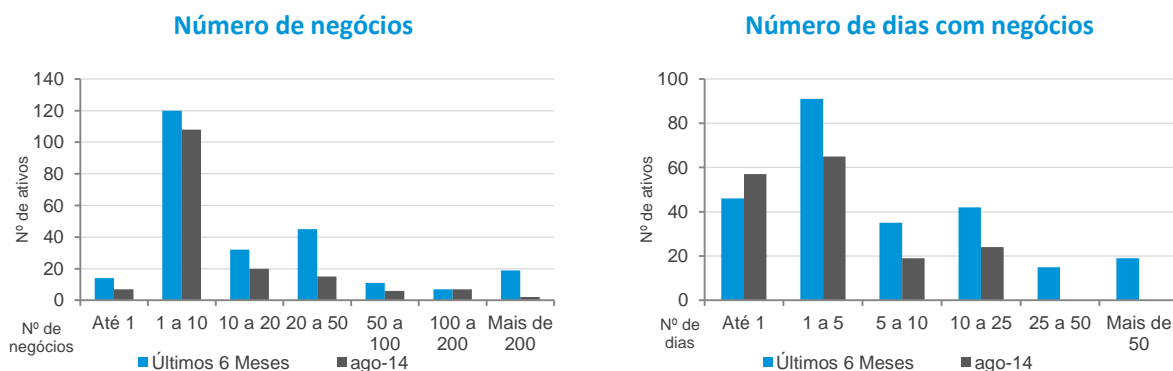


#### Número de operações

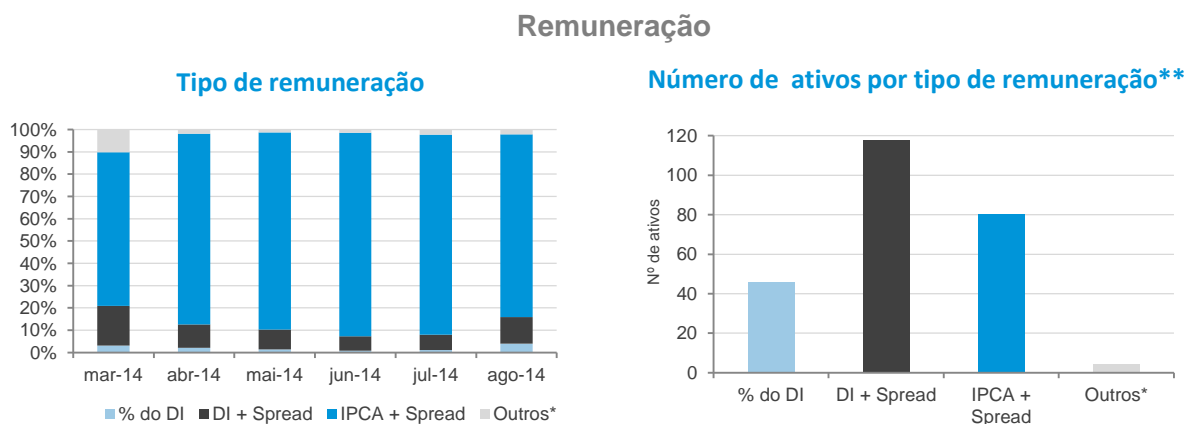


A maior frequência de negócios em agosto é reflexo, em grande medida, da alta participação relativa dos ativos remunerados ao IPCA, especialmente daqueles com incentivos fiscais. No mês de agosto, o incremento de liquidez no mercado de debêntures pode ser ratificado pela presença de 9 ativos com mais de 100 negócios no período e 24 séries com negócios em mais do que 50% dos dias úteis. A média de papéis negociados nessas faixas ficou, respectivamente, 5 e 18 nos últimos 6 meses.

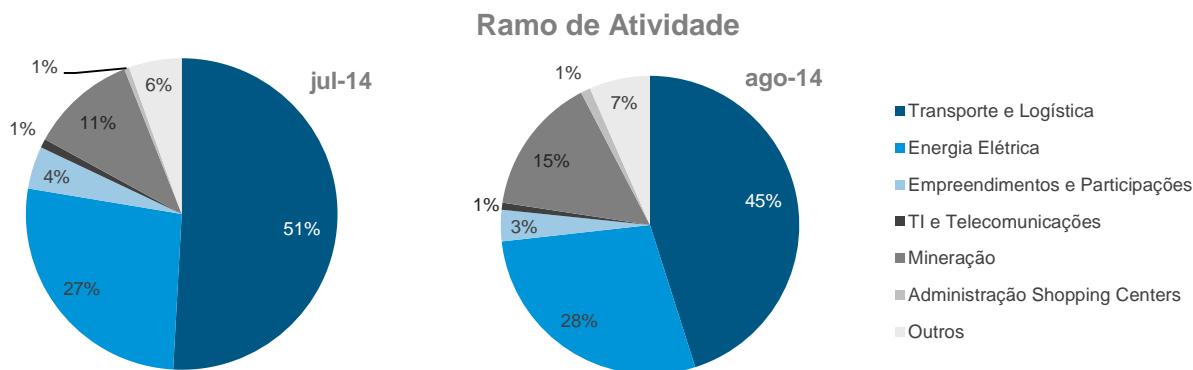
### Frequência de Negócios (Operações extra-grupo)



### Característica das Operações - Distribuição do Número de Negócios (Operações extra-grupo)



(\*) Engloba ativos prefixados, indexados ao IGP-M, DI-Futuro e TJ3.  
(\*\*) Dados referentes ao período de março a agosto de 2014.

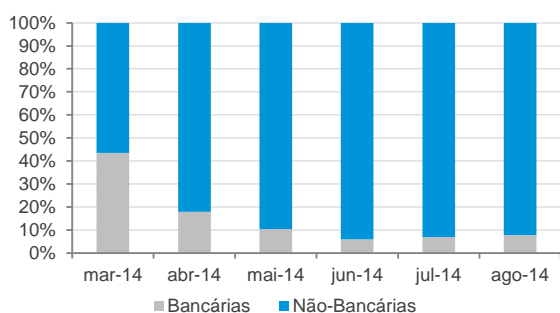


Observação: A categoria "Outros" engloba ativos dos segmentos: agronegócios; alimentos e bebidas; assistência médica; produtos farmacêuticos; autopeças; bens de consumo; comércio e indústria; comércio varejista; construção civil; financeiro; Metalurgia e Siderurgia e outros (gráficas e editoras, saneamento e seguradora).

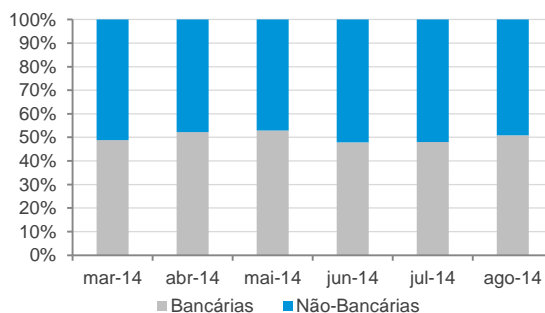
Assim como no mês anterior, não ocorreram alterações significativas na distribuição das operações entre instituições bancárias e não bancárias. No entanto, observou-se uma redução considerável, de 9 pontos percentuais, na concentração dos cinco participantes mais atuantes na operações realizadas com clientes.

### Perfil das Instituições Financeiras

Operações de participantes do Sistema REUNE com clientes extra-grupo



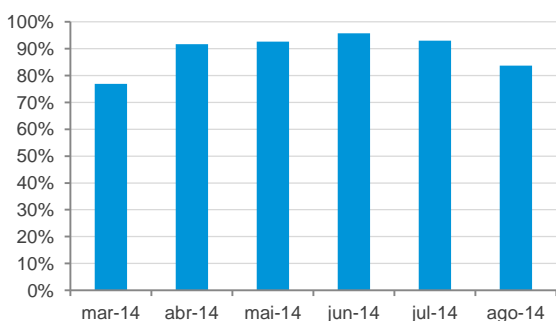
Operações entre participantes do Sistema REUNE



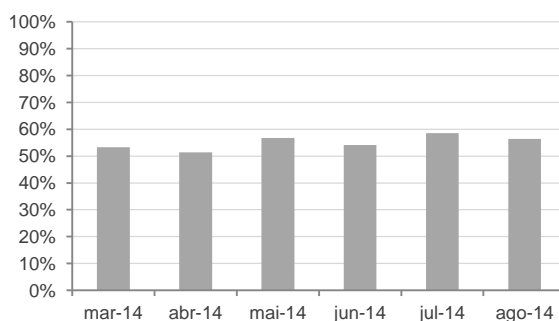
Observação: Instituições bancárias englobam bancos comerciais, bancos de investimento, bancos múltiplos e caixas. Já as não-bancárias englobam corretoras, distribuidoras e sociedades de arrendamento.

### Concentração dos participantes - Cinco mais atuantes

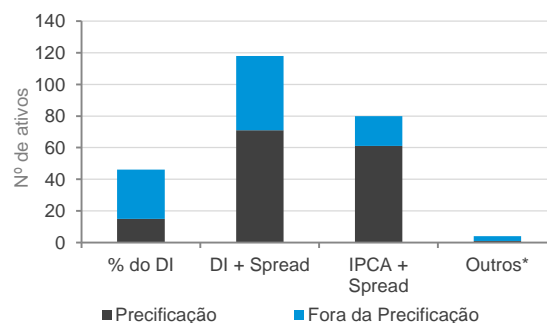
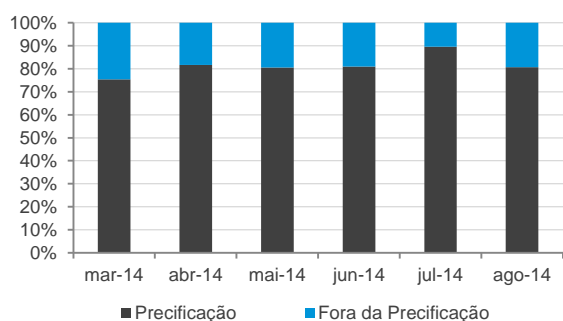
Operações de participantes do Sistema REUNE com clientes extra-grupo



Operações entre participantes do Sistema REUNE



### Representatividade da Amostra de Precificação da ANBIMA



(\*) Engloba ativos prefixados, indexados ao IGP-M, DI-Futuro e TJ3.

Dentre os ativos mais líquidos em agosto, das três séries que figuraram no top 15 das três variáveis apresentadas, duas repetiram a performance de julho: RDVT11, Concessionária Rodovias do Tietê S.A. e STEN23, Santo Antônio Energia S.A.. Além disso, merece destaque a primeira série da terceira emissão da Ferreia Gomes Energia S.A, FGEN13 - emitida em meados de junho. Diferentemente dos meses anteriores, vale notar a presença de duas séries remuneradas pelo DI, selecionadas pelos critérios absolutos de liquidez.

### Análise de Liquidez - Principais Indicadores - Ago-14 (Operações extra-grupo)

Volume (R\$ milhões)		Nº de Operações		Dias com Negócios (21 d.u.)	
RDVT11	119,2	RDVT11	797	RDVT11	21
BRPR14	97,2	FGEN13	237	TEPE11	21
VOES14	96,8	STEN23	173	ECOV22	21
FGEN13	90,2	TEPE11	173	STEN23	20
VTCM15	78,4	ECOV22	163	VALE18	20
ANHB14	71,0	VALE18	150	ANHB24	20
IPPT12	64,0	TEPE21	136	TEPE21	19
CELG11	59,9	TEPE31	115	CART12	19
IGTA14	58,8	ANHB24	104	ODTR11	18
TAE33	58,7	ODTR11	92	TSAE22	18
ECCR32	53,6	TEPE41	86	FGEN13	17
ENGT11	51,2	CART12	85	TEPE31	17
STEN23	50,6	TSAE22	72	TEPE41	17
BNDP26	47,5	CVRDA6	56	ANHB15	16
CRIP13	43,7	ANHB15	54	UNDA13	13

### Seleção dos Ativos Mais Líquidos

mar-14	abr-14	mai-14	jun-14	jul-14	ago-14
RDVT11	RDVT11	RDVT11	RDVT11	RDVT11	RDVT11
	ODTR11	STEN23	STEN23	STEN23	FGEN13
	CART12	ECOV22	VALE18	VALE18	STEN23
	ECOV22	ODTR11	ECOV22	CART12	VALE18
	TSAE22	TSAE22	TSAE22	ODTR11	TSAE22
	BNDP36			TSAE22	TAE33
					UNDA13
					CRIP13

► Foram considerados mais líquidos os ativos que obtiveram: média de R\$ 1 milhão negociado por dia; média de um negócio por dia; e mínimo de 50% dos dias com negócios.

### Seleção de Ativos por *buffer*

mar-14	abr-14	mai-14	jun-14	jul-14	ago-14
RDVT11	RDVT11	RDVT11	RDVT11	RDVT11	RDVT11
		ODTR11	ODTR11	STEN23	STEN23
		ECOV22	ECOV22	ECOV22	VALE18
		TSAE22	TSAE22	ODTR11	TSAE22
			STEN23	TSAE22	
				VALE18	

### Representatividade dos Ativos Mais Líquidos

Volume	13,2%	7,1%	18,9%	13,4%	26,8%	11,0%
Nº Negócios	17,5%	25,2%	36,0%	49,3%	48,9%	32,8%

► São selecionados os ativos que nos últimos três meses entraram na seleção de ativos mais líquidos em, pelo menos, dois meses.

### Características dos Ativos Mais Líquidos

Código do Ativo	Rating	Instr. CVM/ Lei 12.431	Duration ** (em Anos)	Indexador	Emissão (R\$ Mi)	Ramo de Atividade
BNDP36	AAA	400 / Não	4,2	IPCA + Spread	1.289	Empr. e Participações
CART12 (*)	A	400 / Sim	6,6	IPCA + Spread	380	Transporte e Logística
CRIP13 (*)	AA	476 / Não	2,5	DI + Spread	600	Transporte e Logística
ECOV22	AAA	400 / Sim	7,2	IPCA + Spread	681	Transporte e Logística
FGEN13 (*)	AA	400 / Sim	N/D	IPCA + Spread	210,9	Energia Elétrica
ODTR11	A	476 / Sim	7,9	IPCA + Spread	300	Transporte e Logística
RDVT11 (*)	AA	400 / Sim	6,9	IPCA + Spread	1.065	Transporte e Logística
STEN23	AA	400 / Sim	6,4	IPCA + Spread	500	Energia Elétrica
TAEE33	AAA	400 / Não	6,7	IPCA + Spread	702	Energia Elétrica
TSAE22 (*)	AA	400 / Não	2,9	IPCA + Spread	367,05	Transporte e Logística
UNDA13 (*)	A	476 / Não	1,7	DI + Spread	120	Comércio Varejista
VALE18	AAA	400 / Sim	4,9	IPCA + Spread	600	Mineração

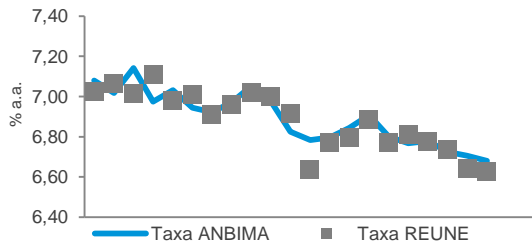
(\*) Os ativos possuem cláusula de call. (\*\*) Posição de 29 de agosto de 2014

### Análise de Negócios - Ago-14 (Operações extra-grupo)

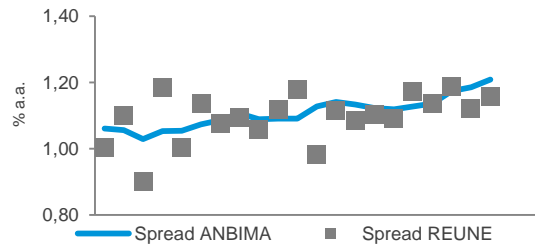
► As séries relacionadas aos dados do REUNE estão divididas em dois grupos. Os pontos mais claros correspondem aos negócios da faixa "Até 1 MM" e os demais correspondem aos dados das faixas superiores.

#### RDVT11 - IPCA + Spread

##### Análise das Taxas

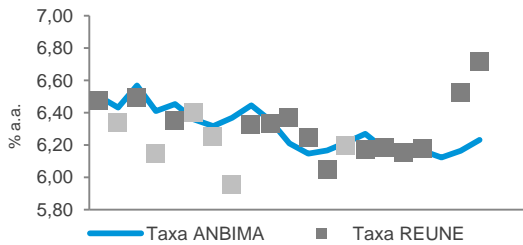


##### Análise dos Spreads

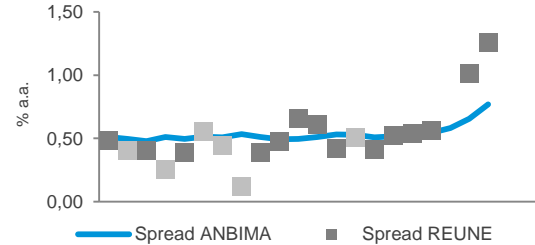


#### STEN23 - IPCA + Spread

##### Análise das Taxas

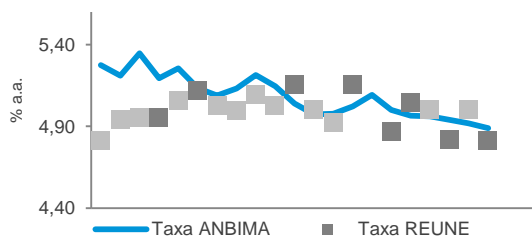


##### Análise dos Spreads

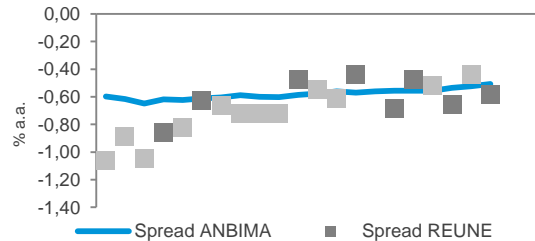


#### VALE18 - IPCA + Spread

##### Análise das Taxas

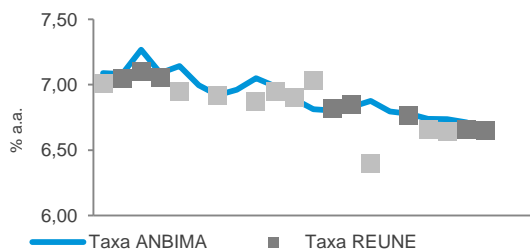


##### Análise dos Spreads

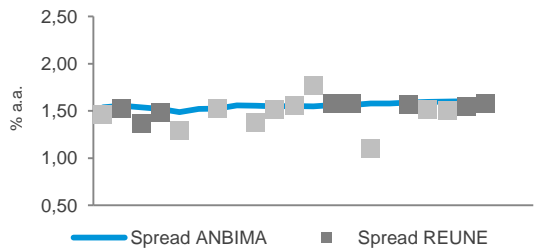


#### TSAE22 - IPCA + Spread

##### Análise das Taxas



##### Análise dos Spreads



## O que é o Sistema REUNE ANBIMA

O Sistema REUNE é uma plataforma de registro das negociações realizadas no mercado secundário de debêntures, antes que a liquidação seja efetuada. As instituições participantes registram, em até uma hora, suas negociações, informando dados como preço do ativo, volume e horário da negociação. Ao longo do dia, são divulgadas as faixas de preços e os volumes médios dos negócios registrados. A disponibilização das informações ocorre em quatro horários (11h, 13h, 16h e 18h).

O objetivo do Sistema REUNE ANBIMA é contribuir com a liquidez do mercado secundário de debêntures, aprimorar os mecanismos de precificação de valores mobiliários de renda fixa e, conseqüentemente, fomentar os negócios no mercado.

## Glossário

**Participantes:** instituições que reportam seus negócios no Sistema REUNE ANBIMA; são aderentes ao Código de Negociação de Instrumentos Financeiros

**Intra-grupo:** negociações entre instituições que pertencem ao mesmo conglomerado financeiro

**Extra-grupo:** negociações entre participantes de diferentes conglomerados (extra-grupo/mercado) e entre participantes com clientes que não fazem parte do Sistema REUNE (extra-grupo/cliente)

**Extra-grupo/Cliente:** negociações de instituições participantes com fundos de investimento, fundos de pensão, pessoas físicas e pessoas jurídicas. Essa contraparte não faz reporte ao Sistema REUNE

**Extra-grupo/Mercado:** negociações de participantes com bancos, corretoras e distribuidoras que fazem parte do Sistema REUNE ANBIMA

**Taxa indicativa ANBIMA:** taxa representativa do preço justo do ativo, resultado de coleta junto à amostra de instituições atuantes no segmento

**Taxa REUNE:** taxa média representativa do preço de um ativo registrado no Sistema REUNE

**Spread ANBIMA:** prêmio de risco da taxa indicativa ANBIMA sobre a curva soberana (NTN-B)

**Spread REUNE:** prêmio de risco da taxa média dos negócios registrados sobre a curva soberana (NTN-B)

**Observações:** Os dados deste relatório foram tratados de forma a evitar informações decorrentes de eventuais erros de registro. As debêntures de leasing não foram incluídas nas estatísticas.

## Indicadores

Mercado secundário de debêntures

Relatório mensal que consolida informações sobre a liquidez de debêntures geradas pelo Sistema REUNE ANBIMA

Gerência de Preços e Índices • Sandro Baroni  
Projeto Gráfico • Carlos A. Valério Jr.  
Superintendência de Representação Técnica • Valéria Arêas Coelho  
Superintendência Geral • José Carlos Doherty

RIO DE JANEIRO: Avenida República do Chile, 230 • 13º andar • CEP 20031-170  
+ 21 3814 3800

SÃO PAULO: Av. das Nações Unidas, 8501 21º andar • CEP 05425-070  
+ 11 3471 4200

www.anbima.com.br

**REUNE** Registro Único  
de Negócios  
ANBIMA

Uma iniciativa:

**ANBIMA**

**Presidente** • Denise Pauli Pavarina

**Vice-presidentes** • Carlos Eduardo Andreoni Ambrósio, Carlos Massaru Takahashi, Gustavo Adolfo Funcia Murgel, José Olympio da Veiga Pereira, Pedro Lorenzini, Robert J. van Dijk, Sérgio Cutolo dos Santos e Valdecyr Gomes

**Diretores** • Alenir de Oliveira Romanello, Altamir Batista Mateus da Silva, Carlos Augusto Salamonde, Carolina Lacerda, Celso Scaramuzza, Jair Ribeiro da Silva Neto, Luciane Ribeiro, Luiz Sorge, Luiz Fernando Figueiredo, Otávio Romagnolli Mendes, Richard Ziliotto, Saša Markus, Sylvio Araújo Fleury e Vital Meira de Menezes Junior.

**Comitê Executivo** • José Carlos Doherty, André Mello, Ana Claudia Leoni, Guilherme Benaderet, Patrícia Herculano, Valéria Arêas Coelho, Marcelo Billi, Soraya Alves e Eliana Marino