

Indicadores

Mercado secundário de debêntures

Ano V • Nº 49 • Jul/17

REUNE Registro Único
de Negócios
ANBIMA

Em julho, houve aumento do volume negociado (45%) e do número de operações (17%), mesmo considerando concentração significativa em determinados ativos. Outro destaque é o número de séries negociadas, que bateu recorde no ano ao atingir a marca de 236 ativos.

Volume Negociado das Operações Registradas (R\$ milhões)						
Operações	fev-17	mar-17	abr-17	mai-17	jun-17	jul-17
Intra-grupo	312.0	435.0	956.7	321.7	188.1	299.7
Extra-grupo	2,084.2	2,210.5	3,158.3	2,529.4	2,103.5	3,019.8
Cliente	1,800.5	1,830.8	2,806.1	1,965.5	1,592.3	2,475.5
Mercado	283.7	379.7	352.1	563.9	511.2	544.3
Total	2,396.3	2,645.5	4,114.9	2,851.2	2,291.7	3,319.5

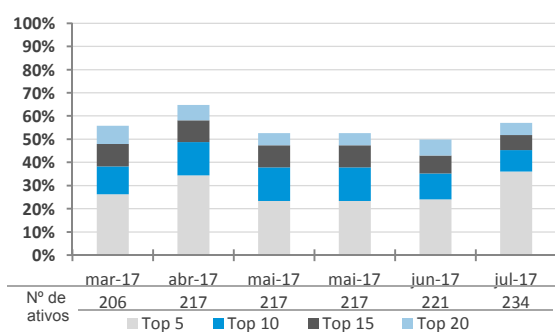
Número de Operações Registradas						
Operações	fev-17	mar-17	abr-17	mai-17	jun-17	jul-17
Intra-grupo	800	1,035	808	1,172	784	1,075
Extra-grupo	6,163	6,419	6,659	7,387	6,411	7,366
Cliente	5,383	5,667	6,000	6,459	5,446	6,348
Mercado	780	752	659	928	965	1,018
Total	6,963	7,454	7,467	8,559	7,195	8,441

Número de Séries Negociadas						
Operações (Média Diária)	fev-17	mar-17	abr-17	mai-17	jun-17	jul-17
Intra-grupo	22	24	26	28	20	29
Extra-grupo	60	57	63	64	61	69
Cliente	57	54	61	63	59	66
Mercado	23	20	20	20	23	25
Média Total*	61	58	64	66	62	70
Total de Séries	184	218	218	226	223	236

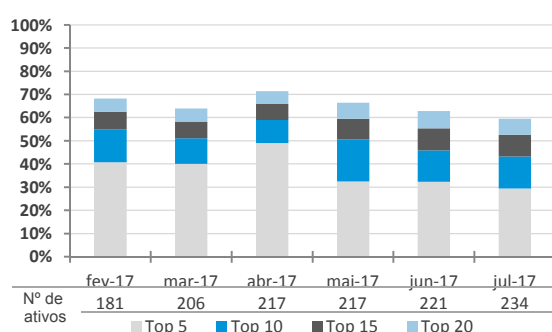
(*) Os ativos podem ser negociados em operações intra-grupo e extra-grupo simultaneamente

Concentração dos Ativos Mais Negociados (Operações extra-grupo)

Volume negociado



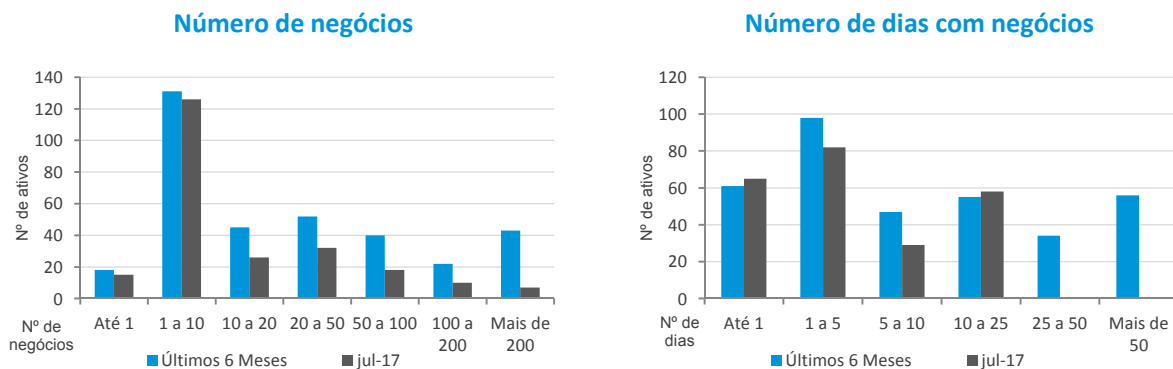
Número de operações



Na análise de frequência, houve aumento no número de ativos que superaram a marca de 200 negócios e participação em mais de 50% dos dias do mês: 7 e 58 em julho, contra 6 e 42 em junho.

Frequência de Negócios

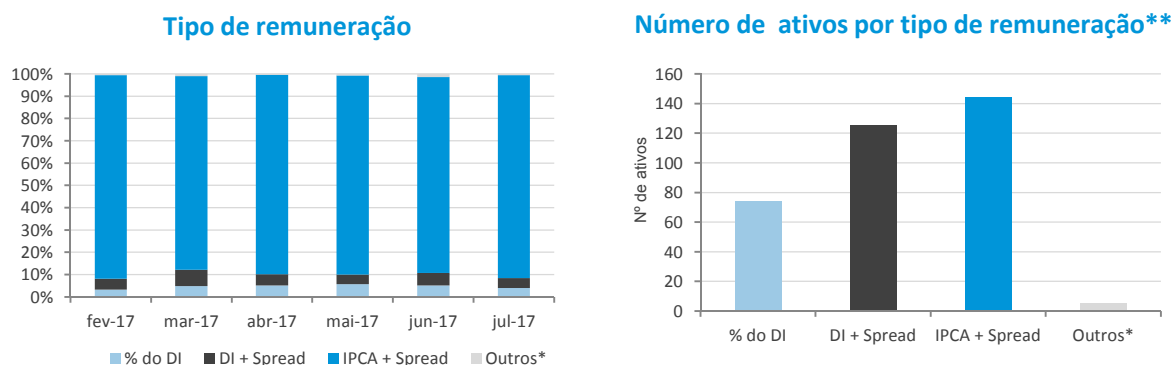
(Operações extra-grupo)



Característica das Operações - Distribuição do Número de Negócios

(Operações extra-grupo)

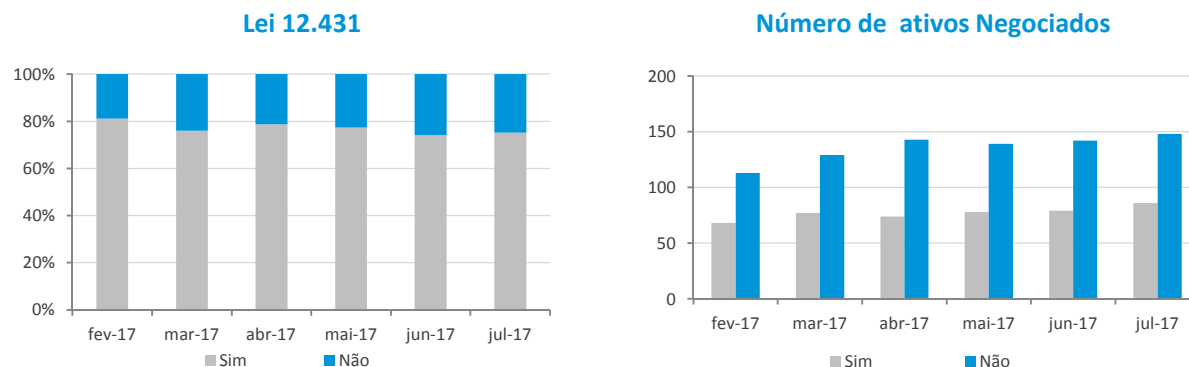
Remuneração



(*) Engloba ativos prefixados, indexados ao IGP-M, DI-Futuro e TJ3 e Prefixado.

(**) Dados referentes ao período de fevereiro a julho de 2017.

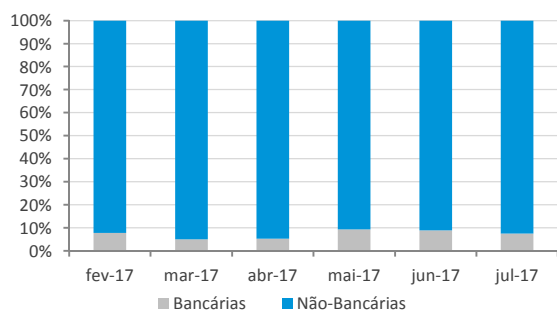
Debêntures Incentivadas*



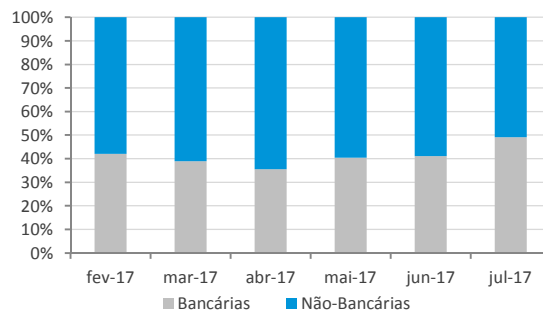
O crescimento de 26% no número de operações das instituições bancárias entre participantes do sistema REUNE juntamente com a queda de 9% nas não bancárias fizeram a participação ficar equilibrada entre esses grupos.

Perfil das Instituições Financeiras

Operações de participantes do Sistema REUNE com clientes extra-grupo



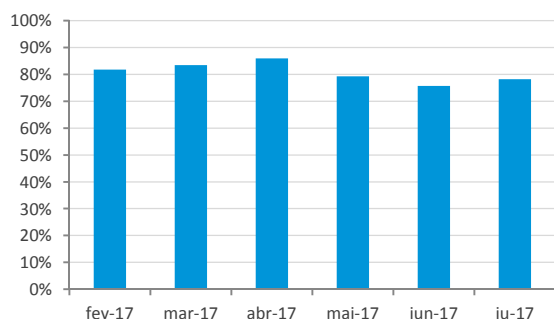
Operações entre participantes do Sistema REUNE



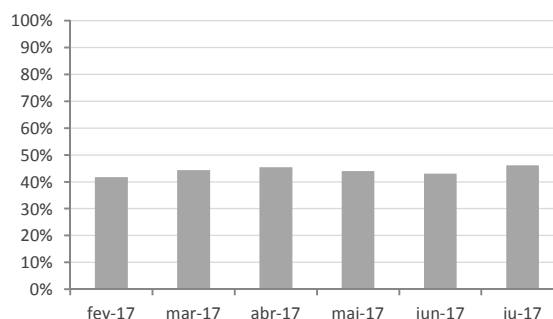
Observação: Instituições bancárias englobam bancos comerciais, bancos de investimento, bancos múltiplos e caixas. Já as

Concentração dos participantes - Cinco mais atuantes

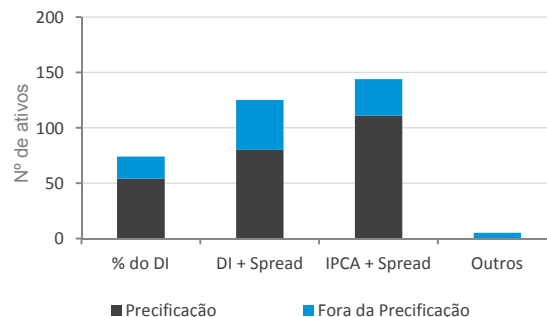
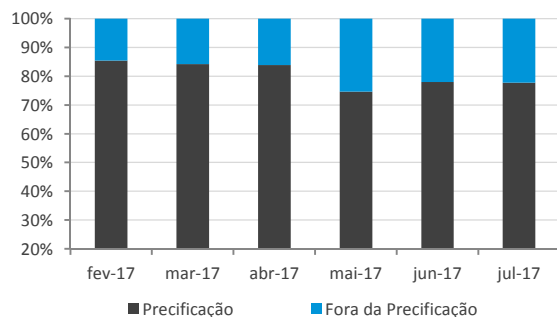
Operações de participantes do Sistema REUNE com clientes extra-grupo



Operações entre participantes do Sistema REUNE



Representatividade da Amostra de Precificação da ANBIMA



(*) Engloba ativos prefixados, indexados ao IGP-M, DI-Futuro e TJ3 e Prefixado.

Em julho, três séries foram selecionadas por participar do top 15 das três variáveis apresentadas (ANHB16, STEN23 e CMDT23). Além disso, vale ressaltar que 18 séries foram filtradas (ver quadro “Seleção dos Ativos Mais Líquidos”) por não cumprirem os critérios de liquidez no período analisado.

Análise de Liquidez - Principais Indicadores - Jul-17

	Volume (R\$ milhões)	Nº de Operações		Dias com Negócios (21 d.u.)	
BRML13	727.8	CMDT23	530	CMDT23	21
ANHB16	100.8	TCPA31	528	TCPA31	21
LAME29	92.2	SAIP11	451	SAIP11	21
NCFP13	90.7	SNTI23	388	SNTI23	21
CMDT23	77.1	RDVT11	269	RDVT11	21
BNDP36	71.6	STEN23	245	ANHB15	21
ANHB18	60.3	BNDP36	237	ANHB16	21
CMTR15	52.4	ANHB15	194	VALE29	21
STEN23	49.1	ANHB16	182	ECOV22	21
LORT19	46.8	VALE29	156	ALGA26	21
BRPR21	46.1	ECOV22	152	CLPP13	21
TAE13	42.0	ALGA26	150	FGEN13	21
MILS22	41.4	GASP15	136	VALE18	21
VOES16	34.9	ALGA15	128	STEN23	20
SBESB7	32.7	SNTI13	125	VALE19	20

Seleção dos Ativos Mais Líquidos

fev-17	mar-17	abr-17	mai-17	jun-17	jul-17
TCPA31	RDVT11	RDVT11	CMDT23	CMDT23	CMDT23
STEN23	TCPA31	TCPA31	ALGA26	TCPA31	ANHB16
CMDT23	STEN23	CMDT23	TCPA31	ALGA26	TCPA31
RDVT11	NCFP13	NCFP13	GASP15	BNDP36	BNDP36
TPNO12	CMDT23	CLPP13	RDVT11	ECOV22	STEN23
CMTR15	BNDP36	CPLD12	TSLE11	TBLE26	SAIP11
ECOV22	ECOV22	VALE18	CLNG11	CPLD12	SNTI23
VALE18	CMTR15	BNDP36	TBLE26		LAME29
TBLE26	TAE13	ENBR15	CPLD12		ANHB15
NCFP13	CPLD12	RDCO14	BNDP36		ECOV22
CPLD12	TBLE26	CMTR15			GASP15
		WDPR11			ALGA26
					VOES16
					TSLE11
					CMTR15
					BRPR21
					SBESB7
					CEEB29

► Foram considerados mais líquidos os ativos que obtiveram: média de R\$ 1 milhão negociado por dia; média de um negócio por dia; e mínimo de 50% dos dias com negócios.

Seleção de Ativos por buffer

fev-17	mar-17	abr-17	mai-17	jun-17	jul-17
TCPA31	TCPA31	TCPA31	RDVT11	RDVT11	CMDT23
RDVT11	CMDT23	STEN23	TCPA31	TCPA31	ALGA26
CMDT23	RDVT11	CMDT23	NCFP13	CMDT23	TCPA31
ECOV22	STEN23	RDVT11	CMDT23	CPLD12	GASP15
TBLE26	TBLE26	CMTR15	BNDP36	BNDP36	TSLE11
TPNO12	CMTR15	ECOV22	CMTR15	ALGA26	TBLE26
STEN23	ECOV22	VALE18	CPLD12	TBLE26	CPLD12
CMTR15	NCFP13	TBLE26	TBLE26		BNDP36
	CPLD12	NCFP13			ECOV22
		CPLD12			
		BNDP36			

Representatividade dos Ativos Mais Líquidos

Volume	22.9%	29.5%	17.9%	14.7%	13.5%	10.0%
Nº Negócios	43.7%	39.5%	52.7%	26.4%	29.7%	25.1%

► São selecionados os ativos que nos últimos três meses entraram na seleção de ativos mais líquidos em, pelo menos, dois meses.

Continuação da página anterior.

Características dos Ativos Mais Líquidos

Código do Ativo	Rating	Instr. CVM/ Lei 12.431	Duration ** (em Anos)	Indexador	Emissão (R\$ Mi)	Ramo de Atividade
ALGA26	AA	400 / Sim	5.1	IPCA + Spread	282	TI e Telecomunicações
BNDP36	AA	400 / Não	1.7	IPCA + Spread	1,289	Empreend. e Participações
CMDT23	BBB	400 / Não	2.4	IPCA + Spread	1,094	Energia Elétrica
CMTR15	BBB	476 / Não	0.8	DI + Spread	1,400	Energia Elétrica
CPLD12	AA	476 / Não	1.5	% do DI	500	Energia Elétrica
ECOV22	AA	400 / Sim	5.1	IPCA + Spread	681	Transporte e Logística
GASP15	AAA	400 / Sim	5.3	IPCA + Spread	675	Petróleo e Gás
NCFP13	AA	476 / Não	2.9	% do DI	5,600	Empreend. e Participações
RDVT11 (*)	BBB	400 / Sim	4.9	IPCA + Spread	1,065	Transporte e Logística
STEN23	CC	400 / Sim	N/D	IPCA + Spread	500	Energia Elétrica
TBLE26 (*)	AAA	476 / Sim	6.5	IPCA + Spread	353	Energia Elétrica
TCPA31 (*)	AA	400 / Sim	4.1	IPCA + Spread	428	Transporte e Logística
TPNO12	N/D	476 / Sim	N/D	IPCA + Spread	180	Energia Elétrica
TSLE11 (*)	AA	476 / Sim	7.2	IPCA + Spread	150	Energia Elétrica
VALE18	AA	400 / Sim	2.7	IPCA + Spread	600	Mineração

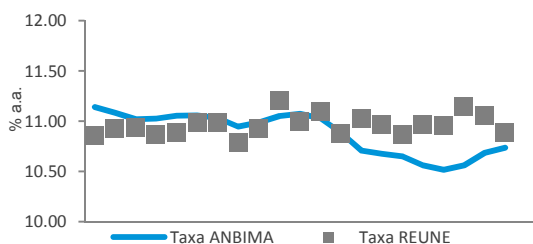
(*) Os ativos possuem cláusula de call. (**) Posição de 31 de julho de 2017

Análise de Negócios - Jul/17
(Operações extra-grupo)

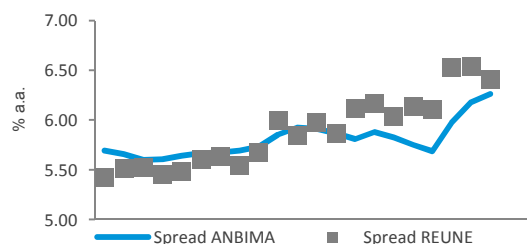
► As séries relacionadas aos dados do REUNE estão divididos em dois grupos. Os pontos mais claros correspondem aos negócios da faixa "Até 1 MM" e os demais correspondem aos dados das faixas superiores.

CMDT23 - IPCA + Spread

Análise das Taxas

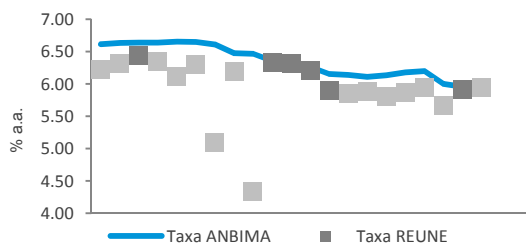


Análise dos Spreads

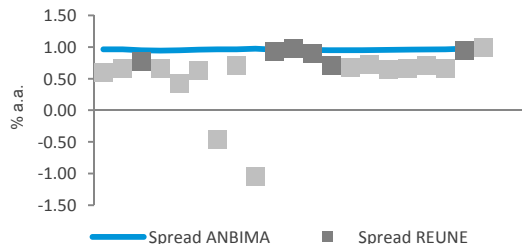


ALGA26 - IPCA + Spread

Análise das Taxas

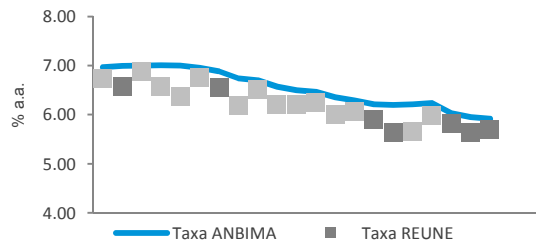


Análise dos Spreads

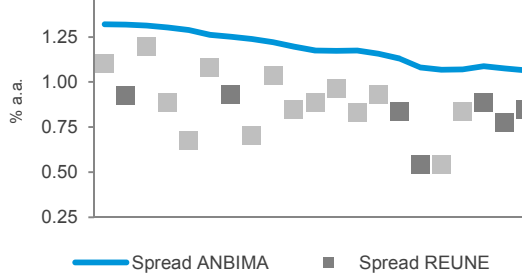


TCPA31 - IPCA + Spread

Análise das Taxas

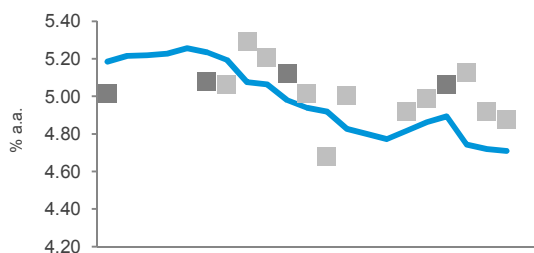


Análise dos Spreads

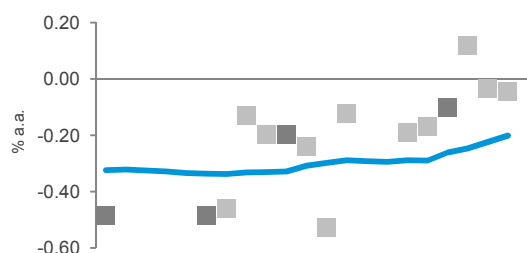


GASP15 - IPCA + Spread

Análise das Taxas



Análise dos Spreads



O que é o Sistema REUNE ANBIMA

O Sistema REUNE é uma plataforma de registro das negociações realizadas no mercado secundário de debêntures, antes que a liquidação seja efetuada. As instituições participantes registram, em até uma hora, suas negociações, informando dados como preço do ativo, volume e horário da negociação. Ao longo do dia, são divulgadas as faixas de preços e os volumes médios dos negócios registrados. A disponibilização das informações ocorre em quatro horários (11h, 13h, 16h e 18h).

O objetivo do Sistema REUNE ANBIMA é contribuir com a liquidez do mercado secundário de debêntures, aprimorar os mecanismos de precificação de valores mobiliários de renda fixa e, conseqüentemente, fomentar os negócios no mercado.

Glossário

Participantes: instituições que reportam seus negócios no Sistema REUNE ANBIMA; são aderentes ao Código de Negociação de Instrumentos Financeiros

Intra-grupo: negociações entre instituições que pertencem ao mesmo conglomerado financeiro

Extra-grupo: negociações entre participantes de diferentes conglomerados (extra-grupo/mercado) e entre participantes com clientes que não fazem parte do Sistema REUNE (extra-grupo/cliente)

Extra-grupo/Cliente: negociações de instituições participantes com fundos de investimento, fundos de pensão, pessoas físicas e pessoas jurídicas. Essa contraparte não faz reporte ao Sistema REUNE

Extra-grupo/Mercado: negociações de participantes com bancos, corretoras e distribuidoras que fazem parte do Sistema REUNE ANBIMA

Taxa indicativa ANBIMA: taxa representativa do preço justo do ativo, resultado de coleta junto à amostra de instituições atuantes no segmento

Taxa REUNE: taxa média representativa do preço de um ativo registrado no Sistema REUNE

Spread ANBIMA: prêmio de risco da taxa indicativa ANBIMA sobre a curva soberana (NTN-B)

Spread REUNE: prêmio de risco da taxa média dos negócios registrados sobre a curva soberana (NTN-B)

Observações: Os dados deste relatório foram tratados de forma a evitar informações decorrentes de eventuais erros de registro. As debêntures de leasing não foram incluídas nas estatísticas.

Indicadores

Mercado secundário de debêntures

Relatório mensal que consolida informações sobre a liquidez de debêntures geradas pelo Sistema REUNE ANBIMA

Gerência de Preços e Índices • Sandro Baroni
Superintendência de Educação e Informações Técnicas • Ana Claudia Leoni
Superintendência Geral • José Carlos Doherty

RIO DE JANEIRO: Avenida República do Chile, 230 • 13º andar • CEP 20031-170
+ 21 3814 3800

SÃO PAULO: Av. das Nações Unidas, 8501 21º andar • CEP 05425-070
+ 11 3471 4200

www.anbima.com.br

Uma iniciativa:

REUNE Registro Único
de Negócios
ANBIMA

ANBIMA

Presidente • Robert van Dijk

Vice-presidentes • Carlos Ambrósio, Carlos André, Conrado Engel, Flavio Souza, José Olympio Pereira, Pedro Lorenzini, Sérgio Cutolo e Vinicius Albernaz

Diretores • Alenir Romanello, Carlos Salamonde, Celso Scaramuzza, Felipe Campos, Fernando Rabello, José Eduardo Laloni, Julio Capua, Luiz Chrysostomo, Luiz Fernando Figueiredo, Luiz Sorge, Richard Ziliotto, Saša Markus e Vital Menezes

Comitê Executivo • José Carlos Doherty, Ana Claudia Leoni, Guilherme Benaderet, Patrícia Herculano, Marcelo Billi, Soraya Alves e Eliana Marino