

Indicadores

Mercado secundário de debêntures

Ano V • Nº 50 • Ago/17

REUNE Registro Único
de Negócios
ANBIMA

O mercado secundário de debêntures registrou a maior média diária do número de séries com operações no segmento extragrupo do último semestre, atingindo 73 ativos. Também vale ressaltar as estatísticas de volume e número de operações nesse segmento, com crescimento de 27% e 30%, respectivamente.

Volume Negociado das Operações Registradas (R\$ milhões)						
Operações	mar-17	abr-17	mai-17	jun-17	jul-17	ago-17
Intra-grupo	435,0	956,7	321,7	188,1	299,7	515,7
Extra-grupo	2.210,5	3.158,3	2.529,4	2.103,5	3.019,8	3.831,6
Cliente	1.830,8	2.806,1	1.965,5	1.592,3	2.475,5	2.992,4
Mercado	379,7	352,1	563,9	511,2	544,3	839,3
Total	2.645,5	4.114,9	2.851,2	2.291,7	3.319,5	4.347,4

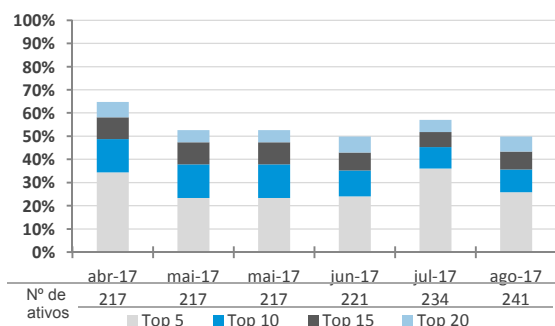
Número de Operações Registradas						
Operações	mar-17	abr-17	mai-17	jun-17	jul-17	ago-17
Intra-grupo	1.035	808	1.172	784	1.075	1.285
Extra-grupo	6.419	6.659	7.387	6.411	7.366	9.543
Cliente	5.667	6.000	6.459	5.446	6.348	8.474
Mercado	752	659	928	965	1.018	1.069
Total	7.454	7.467	8.559	7.195	8.441	10.828

Número de Séries Negociadas						
Operações (Média Diária)	mar-17	abr-17	mai-17	jun-17	jul-17	ago-17
Intra-grupo	24	26	28	20	29	28
Extra-grupo	57	63	64	61	69	73
Cliente	54	61	63	59	66	69
Mercado	20	20	20	23	25	26
Média Total*	58	64	66	62	70	76
Total de Séries	218	218	226	223	236	283

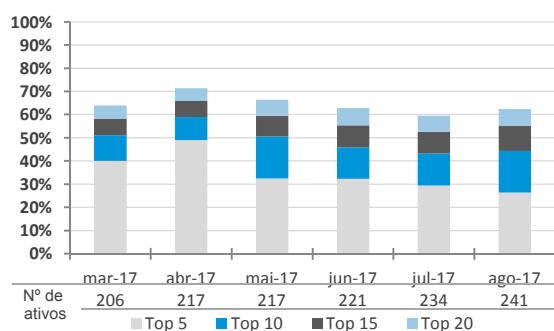
(*) Os ativos podem ser negociados em operações intra-grupo e extra-grupo simultaneamente

Concentração dos Ativos Mais Negociados (Operações extra-grupo)

Volume negociado

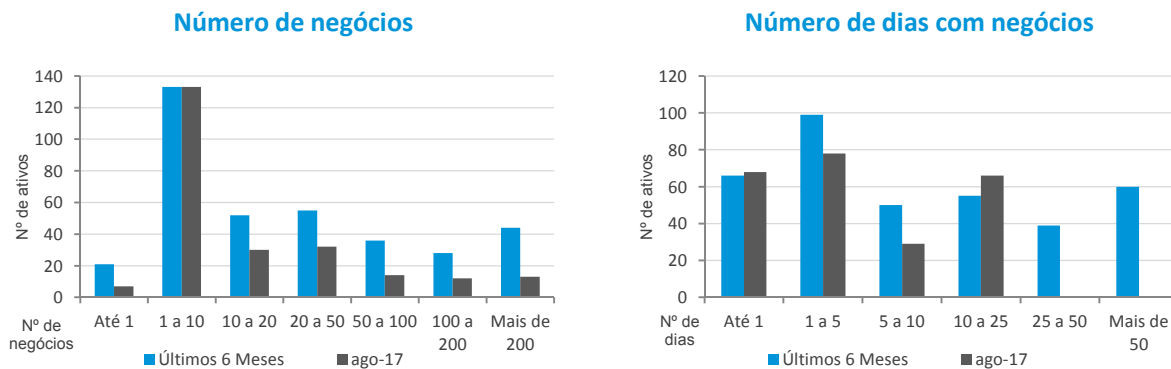


Número de operações



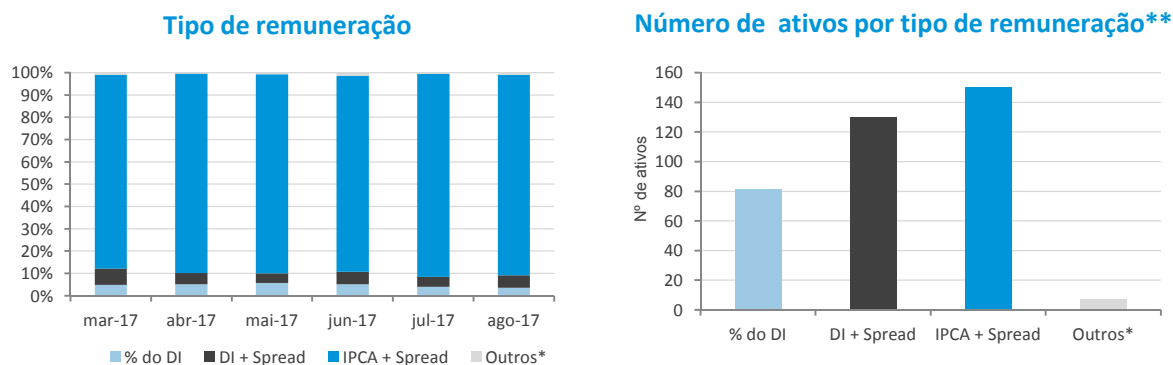
Na análise de frequência de negócios, houve aumento no número de ativos que superaram a marca de 100 negócios no mês: 25 em agosto, contra 17 em julho. A negociação desses ativos representaram 69% e 56%, respectivamente, do total de operações realizadas no extragrupo.

Frequência de Negócios (Operações extra-grupo)



Característica das Operações - Distribuição do Número de Negócios (Operações extra-grupo)

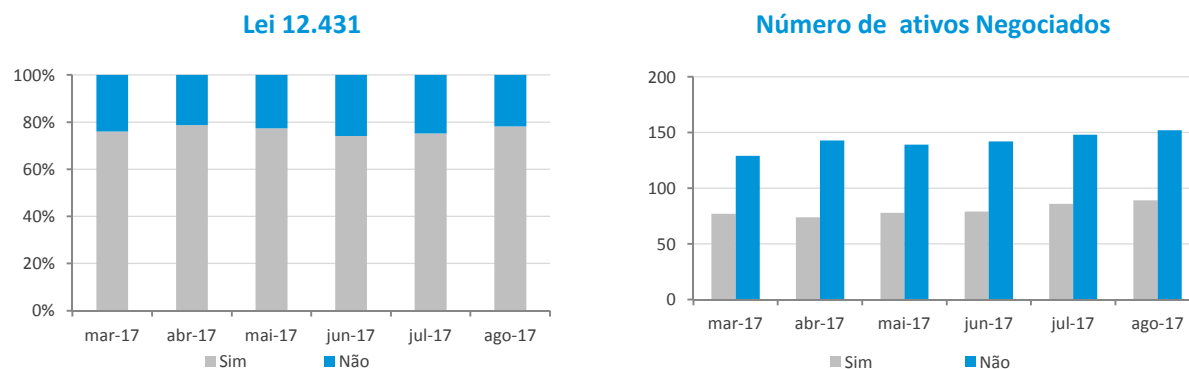
Remuneração



(*) Engloba ativos prefixados, indexados ao IGP-M, DI-Futuro e TJ3 e Prefixado.

(**) Dados referentes ao período de março a agosto de 2017.

Debêntures Incentivadas*

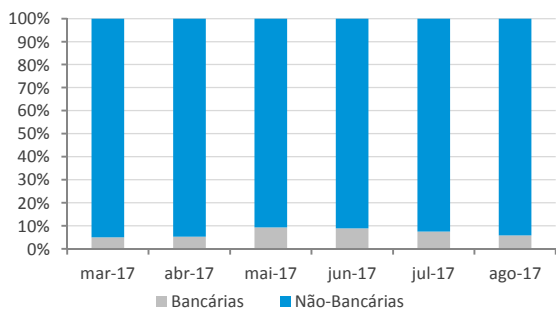


(*) Engloba ativos emitidos no âmbito da Lei 12.431.

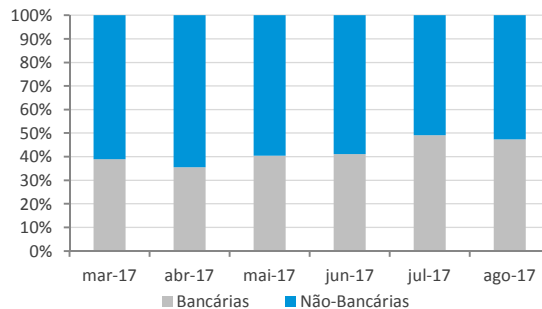
Não ocorreram alterações significativas na distribuição entre instituições bancárias e não bancárias. Na concentração da participação das instituições mais atuantes, houve aumento da participação nas operações com clientes, que atingiu o patamar de 85% das negociações.

Perfil das Instituições Financeiras

Operações de participantes do Sistema REUNE com clientes extra-grupo



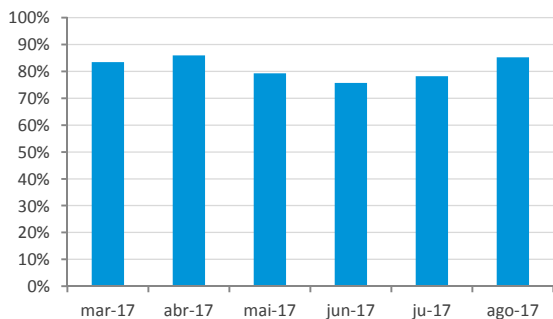
Operações entre participantes do Sistema REUNE



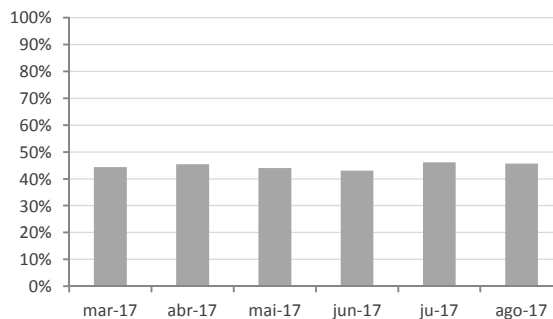
Observação: Instituições bancárias englobam bancos comerciais, bancos de investimento, bancos múltiplos e caixas. Já as

Concentração dos participantes - Cinco mais atuantes

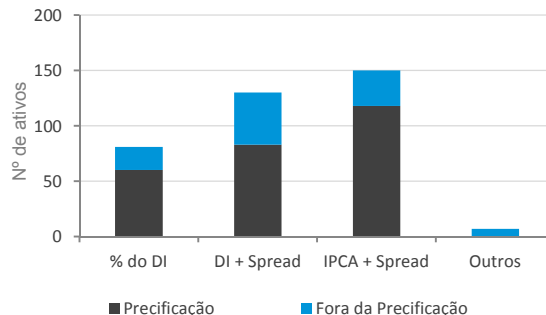
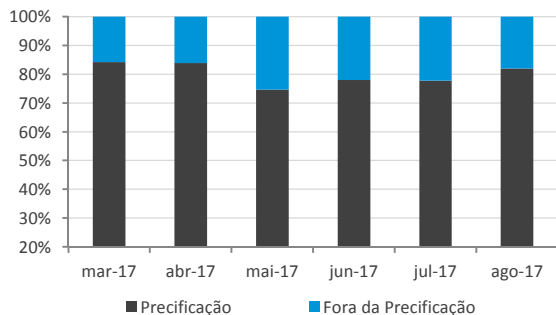
Operações de participantes do Sistema REUNE com clientes extra-grupo



Operações entre participantes do Sistema REUNE



Representatividade da Amostra de Precificação da ANBIMA



(*) Engloba ativos prefixados, indexados ao IGP-M, DI-Futuro e TJ3 e Prefixado.

Considerando a “Seleção dos Ativos Mais Líquidos”, 25 ativos superaram a marca dos critérios utilizados, a maior marca dessa série histórica (11/2012). É importante notar a presença de um ativo remunerado pelo DI, LAMEA1, e a seleção de nove debêntures que não foram emitidas no âmbito da Lei 12.431. No ano, até julho, 12 séries não incentivadas foram selecionadas a partir desses critérios.

Análise de Liquidez - Principais Indicadores - Ago-17

Volume (R\$ milhões)		Nº de Operações		Dias com Negócios (23 d.u.)	
UGPA15	399,1	TCPA31	571	TCPA31	23
ITSA12	170,3	SAIP11	527	SAIP11	23
TIET16	152,1	CMDT23	485	CMDT23	23
IPPT11	145,6	EXTZ11	475	EXTZ11	23
NCFP13	120,9	ENGI28	457	ENGI28	23
CCPE25	90,0	STEN23	455	STEN23	23
EXTZ11	76,2	SNTI23	359	SNTI23	23
CMDT33	72,4	VALE29	315	VALE29	23
TAAE23	70,9	ALGA15	303	ALGA26	23
DOBR11	67,9	ALGA26	287	ANHB18	23
CMDT23	64,9	ANHB18	262	ENGI18	23
TBLE26	63,9	ENGI18	222	ECOV22	23
BNDP36	60,4	ECOV22	220	VALE18	23
SBESB7	56,0	CLNG11	177	FGEN13	23
ANHB16	53,3	BNDP36	154	GASP15	23

Seleção dos Ativos Mais Líquidos

mar-17	abr-17	mai-17	jun-17	jul-17	ago-17
RDVT11	RDVT11	CMDT23	CMDT23	CMDT23	EXTZ11
TCPA31	TCPA31	ALGA26	TCPA31	ANHB16	CMDT23
STEN23	CMDT23	TCPA31	ALGA26	TCPA31	STEN23
NCFP13	NCFP13	GASP15	BNDP36	BNDP36	TCPA31
CMDT23	CLPP13	RDVT11	ECOV22	STEN23	ENGI28
BNDP36	CPLD12	TSLE11	TBLE26	SAIP11	SAIP11
ECOV22	VALE18	CLNG11	CPLD12	SNTI23	ANHB18
CMTR15	BNDP36	TBLE26		LAME29	ALGA26
TAAE33	ENBR15	CPLD12		ANHB15	VALE29
CPLD12	RDCO14	BNDP36		ECOV22	BNDP36
TBLE26	CMTR15			GASP15	VALE18
	WDPR11			ALGA26	ANHB15
				VOES16	VALE19
				TSLE11	ANHB16
				CMTR15	STEN13
				BRPR21	CMTR33
				SBESB7	NRTB21
				CEEB29	TAAE23
					CMDT33
					NRTB11
					TSLE11
					SBESB7
					TSAE22
					LAMEA1
					BRPR21

► Foram considerados mais líquidos os ativos que obtiveram: média de R\$ 1 milhão negociado por dia; média de um negócio por dia; e mínimo de 50% dos dias com negócios.

Seleção de Ativos por *buffer*

	mar-17	abr-17	mai-17	jun-17	jul-17	ago-17
	TCPA31	TCPA31	RDVT11	RDVT11	CMDT23	CMDT23
	CMDT23	STEN23	TCPA31	TCPA31	ALGA26	TCPA31
	RDVT11	CMDT23	NCFP13	CMDT23	TCPA31	ALGA26
	STEN23	RDVT11	CMDT23	CPLD12	GASP15	BNDP36
	TBLE26	CMTR15	BNDP36	BNDP36	TSLE11	ECOV22
	CMTR15	ECOV22	CMTR15	ALGA26	TBLE26	ANHB16
	ECOV22	VALE18	CPLD12	TBLE26	CPLD12	STEN23
	NCFP13	TBLE26	TBLE26		BNDP36	SAIP11
	CPLD12	NCFP13			ECOV22	ANHB15
		CPLD12				TSLE11
		BNDP36				BRPR21
						SBESB7
Representatividade dos Ativos Mais Líquidos						
Volume	29,5%	17,9%	14,7%	13,5%	10,0%	12,8%
Nº Negócios	39,5%	52,7%	26,4%	29,7%	25,1%	32,0%

► São selecionados os ativos que nos últimos três meses entraram na seleção de ativos mais líquidos em, pelo menos, dois meses.

Continua na próxima página »

Continuação da página anterior.

Características dos Ativos Mais Líquidos

Código do Ativo	Rating	Instr. CVM/ Lei 12.431	Duration ** (em Anos)	Indexador	Emissão (R\$ Mi)	Ramo de Atividade
ALGA26	AA	400 / Sim	5,0	IPCA + Spread	282	TI e Telecomunicações
ANHB15	AA	400 / Sim	1,1	IPCA + Spread	450	Transporte e Logística
ANHB16	AAA	400 / Sim	2,0	IPCA + Spread	545	Transporte e Logística
BNDP36	AA	400 / Não	1,6	IPCA + Spread	1.289	Empreend. e Participações
BRPR21	A	400 / Não	1,3	IPCA + Spread	231	Construção Civil
CMDT23	BB	400 / Não	2,3	IPCA + Spread	1.094	Energia Elétrica
CMTR15	N/D	476 / Não	0,7	DI + Spread	1.400	Energia Elétrica
CPLD12	AA	476 / Não	1,4	% do DI	500	Energia Elétrica
ECOV22	AA	400 / Sim	5,0	IPCA + Spread	681	Transporte e Logística
GASP15	AAA	400 / Sim	5,3	IPCA + Spread	675	Petróleo e Gás
NCFP13	AA	476 / Não	2,8	% do DI	5.600	Empreend. e Participações
RDVT11 (*)	CCC	400 / Sim	4,4	IPCA + Spread	1.065	Transporte e Logística
SAIP11	AA	400 / Sim	N/D	IPCA + Spread	321	Transporte e Logística
SBESB7	AA	400 / Não	1,8	IPCA + Spread	395	Saneamento
STEN23	CC	400 / Sim	N/D	IPCA + Spread	500	Energia Elétrica
TBLE26 (*)	AAA	476 / Sim	6,5	IPCA + Spread	353	Energia Elétrica
TCPA31 (*)	AA	400 / Sim	4,0	IPCA + Spread	428	Transporte e Logística
TSLE11 (*)	AA	476 / Sim	7,2	IPCA + Spread	150	Energia Elétrica
VALE18	AA	400 / Sim	2,6	IPCA + Spread	600	Mineração

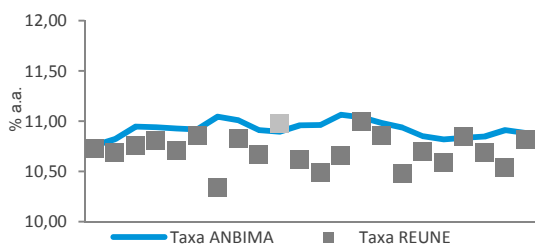
(*) Os ativos possuem cláusula de call. (**) Posição de 31 de agosto de 2017

Análise de Negócios - Ago/17 (Operações extra-grupo)

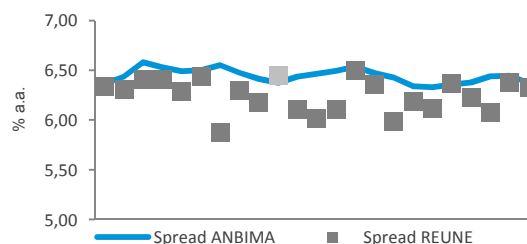
► As séries relacionadas aos dados do REUNE estão divididos em dois grupos. Os pontos mais claros correspondem aos negócios da faixa "Até 1 MM" e os demais correspondem aos dados das faixas superiores.

CMDT23 - IPCA + Spread

Análise das Taxas

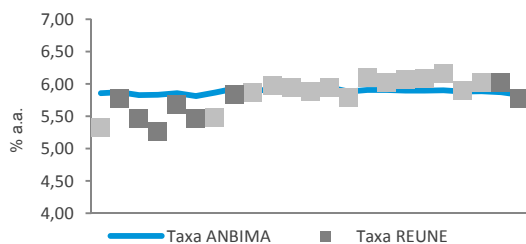


Análise dos Spreads

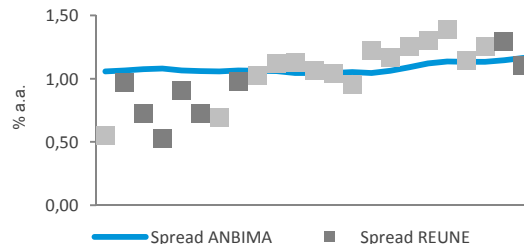


TCPA31 - IPCA + Spread

Análise das Taxas

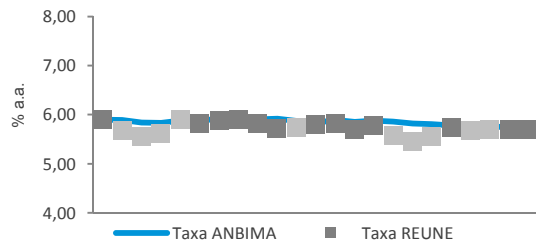


Análise dos Spreads

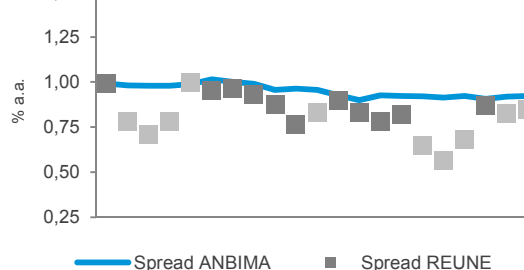


ALGA26 - IPCA + Spread

Análise das Taxas

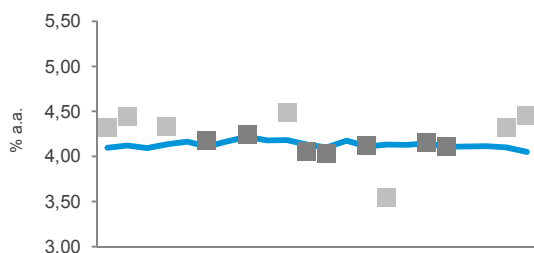


Análise dos Spreads

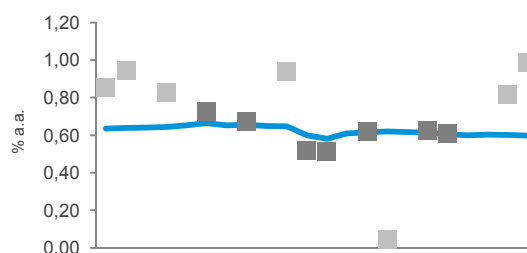


BNDP36 - IPCA + Spread

Análise das Taxas



Análise dos Spreads



O que é o Sistema REUNE ANBIMA

O Sistema REUNE é uma plataforma de registro das negociações realizadas no mercado secundário de debêntures, antes que a liquidação seja efetuada. As instituições participantes registram, em até uma hora, suas negociações, informando dados como preço do ativo, volume e horário da negociação. Ao longo do dia, são divulgadas as faixas de preços e os volumes médios dos negócios registrados. A disponibilização das informações ocorre em quatro horários (11h, 13h, 16h e 18h).

O objetivo do Sistema REUNE ANBIMA é contribuir com a liquidez do mercado secundário de debêntures, aprimorar os mecanismos de precificação de valores mobiliários de renda fixa e, conseqüentemente, fomentar os negócios no mercado.

Glossário

Participantes: instituições que reportam seus negócios no Sistema REUNE ANBIMA; são aderentes ao Código de Negociação de Instrumentos Financeiros

Intra-grupo: negociações entre instituições que pertencem ao mesmo conglomerado financeiro

Extra-grupo: negociações entre participantes de diferentes conglomerados (extra-grupo/mercado) e entre participantes com clientes que não fazem parte do Sistema REUNE (extra-grupo/cliente)

Extra-grupo/Cliente: negociações de instituições participantes com fundos de investimento, fundos de pensão, pessoas físicas e pessoas jurídicas. Essa contraparte não faz reporte ao Sistema REUNE

Extra-grupo/Mercado: negociações de participantes com bancos, corretoras e distribuidoras que fazem parte do Sistema REUNE ANBIMA

Taxa indicativa ANBIMA: taxa representativa do preço justo do ativo, resultado de coleta junto à amostra de instituições atuantes no segmento

Taxa REUNE: taxa média representativa do preço de um ativo registrado no Sistema REUNE

Spread ANBIMA: prêmio de risco da taxa indicativa ANBIMA sobre a curva soberana (NTN-B)

Spread REUNE: prêmio de risco da taxa média dos negócios registrados sobre a curva soberana (NTN-B)

Observações: Os dados deste relatório foram tratados de forma a evitar informações decorrentes de eventuais erros de registro. As debêntures de leasing não foram incluídas nas estatísticas.

Indicadores

Mercado secundário de debêntures

Relatório mensal que consolida informações sobre a liquidez de debêntures geradas pelo Sistema REUNE ANBIMA

Gerência de Preços e Índices • Sandro Baroni
Superintendência de Educação e Informações Técnicas • Ana Claudia Leoni
Superintendência Geral • José Carlos Doherty

RIO DE JANEIRO: Avenida República do Chile, 230 • 13º andar • CEP 20031-170
+ 21 3814 3800

SÃO PAULO: Av. das Nações Unidas, 8501 21º andar • CEP 05425-070
+ 11 3471 4200

www.anbima.com.br

Uma iniciativa:

REUNE Registro Único
de Negócios
ANBIMA

ANBIMA

Presidente • Robert van Dijk

Vice-presidentes • Carlos Ambrósio, Carlos André, Conrado Engel, Flavio Souza, José Olympio Pereira, Pedro Lorenzini, Sérgio Cutolo e Vinicius Albernaz

Diretores • Alenir Romanello, Carlos Salamonde, Celso Scaramuzza, Felipe Campos, Fernando Rabello, José Eduardo Laloni, Julio Capua, Luiz Chrysostomo, Luiz Fernando Figueiredo, Luiz Sorge, Richard Ziliotto, Saša Markus e Vital Menezes

Comitê Executivo • José Carlos Doherty, Ana Claudia Leoni, Guilherme Benaderet, Patrícia Herculano, Marcelo Billi, Soraya Alves e Eliana Marino