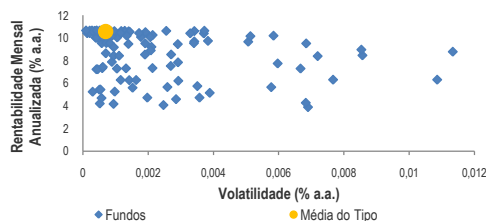


Curto Prazo
Dez/2010

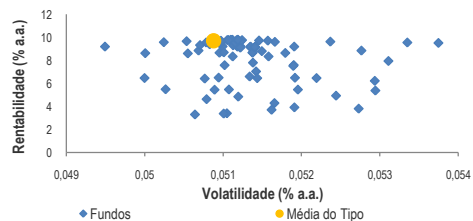
Patrimônio Líquido (R\$ Milhões)	57.934,5	Nº Fundos - FI	42	Total de Fundos	130
Quantidade Contas	802.938	Nº Fundos - FC	88		

Rentabilidade

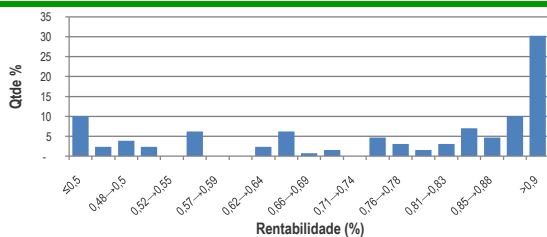
Dispersão Risco-Retorno Mensal



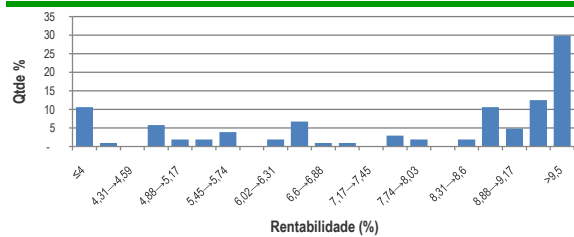
Dispersão Risco-Retorno 12 Meses



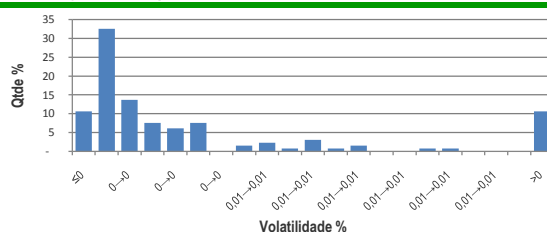
Distribuição de Frequência - Rentabilidade Mensal



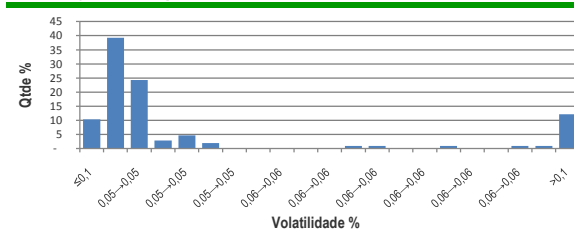
Distribuição de Frequência - Rentabilidade 12 Meses



Distribuição de Frequência - Volatilidade Mensal



Distribuição de Frequência - Volatilidade 12 Meses



Dados Estatísticos Mensal

Rentabilidade	%
Média Aritmética	0,75
Média Ponderada	0,92
Mediana	0,83
1º Quartil	0,63
3º Quartil	0,91
Dispersão	0,19

Dados Estatísticos 12 Meses

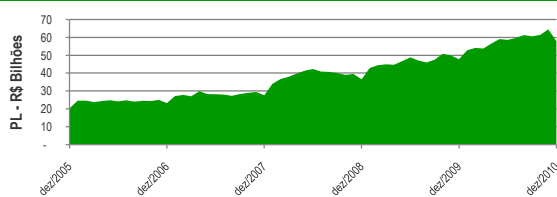
Rentabilidade	%
Média Aritmética	7,72
Média Ponderada	9,70
Mediana	8,79
1º Quartil	6,01
3º Quartil	9,57
Dispersão	2,18

Dados Históricos

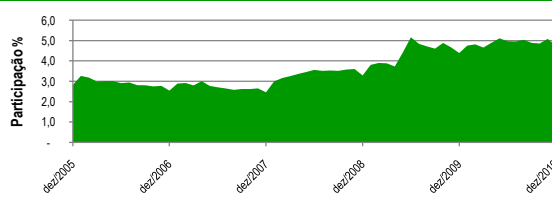
Rentabilidade Histórica	%			
	2007	2008	2009	2010
Tipo ANBIMA	11,78	12,37	9,86	9,70
CDI	11,82	12,38	9,88	9,75
Ibovespa	43,65	-41,22	82,66	1,04
IBrX	47,83	-41,77	72,84	2,62
Dólar (PTAX)	-17,15	31,94	-25,49	-4,31

Captação Histórica	R\$ Milhões			
	2007	2008	2009	2010
1º Trim.	3.008,2	9.402,3	7.135,4	4.879,5
2º Trim.	303,4	3.248,3	2.752,7	3.537,8
3º Trim.	-664,3	-3.574,9	-2.342,4	357,4
4º Trim.	-1.465,6	-4.779,4	-721,2	-4.177,7
Total	1.181,7	4.296,3	6.824,4	4.597,1

Evolução do Patrimônio Líquido



Evolução % do Tipo no Total da Indústria



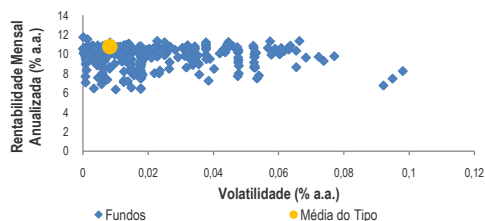
A metodologia do Boletim Estatístico está disponível em nosso site, na seção Rankings e Estatísticas de Fundos de Investimento.

Referenciado DI
Dez/2010

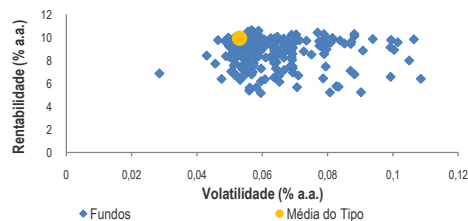
Patrimônio Líquido (R\$ Milhões)	207.227,1	Nº Fundos - FI	182	Total de Fundos	450
Quantidade Contas	1.749.077	Nº Fundos - FC	268		

Rentabilidade

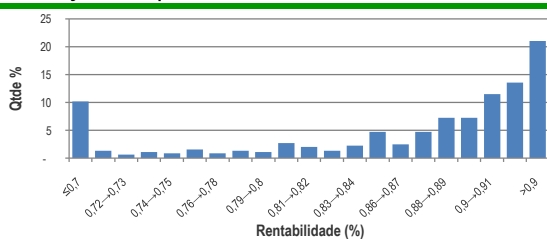
Dispersão Risco-Retorno Mensal



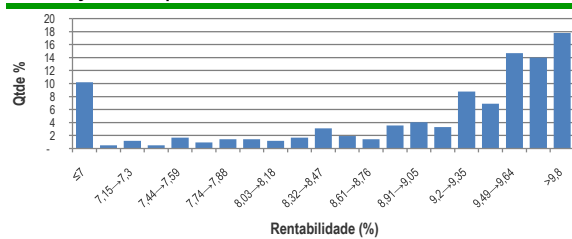
Dispersão Risco-Retorno 12 Meses



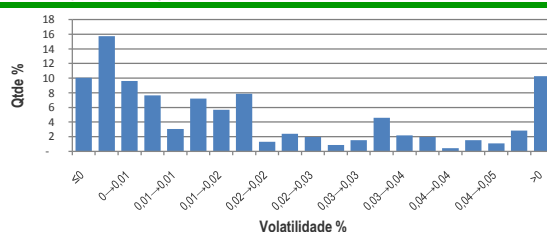
Distribuição de Frequência - Rentabilidade Mensal



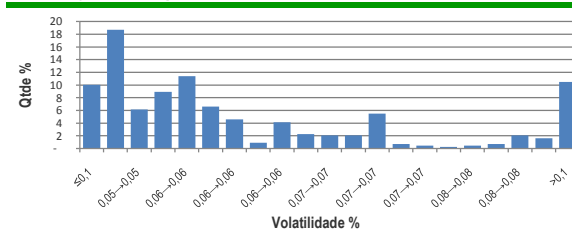
Distribuição de Frequência - Rentabilidade 12 Meses



Distribuição de Frequência - Volatilidade Mensal



Distribuição de Frequência - Volatilidade 12 Meses



Dados Estatísticos Mensal

Rentabilidade	%
Média Aritmética	0,76
Média Ponderada	0,94
Mediana	0,90
1º Quartil	0,83
3º Quartil	0,92
Dispersão	1,73

Dados Estatísticos 12 Meses

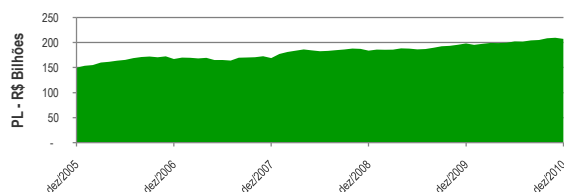
Rentabilidade	%
Média Aritmética	8,71
Média Ponderada	9,91
Mediana	9,43
1º Quartil	8,59
3º Quartil	9,73
Dispersão	4,14

Dados Históricos

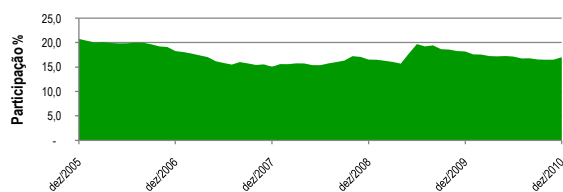
Rentabilidade Histórica	%			
	2007	2008	2009	2010
Tipo ANBIMA	11,82	12,11	10,21	9,91
CDI	11,82	12,38	9,88	9,75
Ibovespa	43,65	-41,22	82,66	1,04
IbrX	47,83	-41,77	72,84	2,62
Dólar (PTAX)	-17,15	31,94	-25,49	-4,31

Captação Histórica	R\$ Milhões			
	2007	2008	2009	2010
1º Trim.	-3.874,9	10.140,1	-3.617,2	-3.082,9
2º Trim.	-7.835,6	-5.947,2	-4.013,1	-1.358,3
3º Trim.	414,6	-2.356,0	2.207,3	-2.537,0
4º Trim.	-5.571,7	-8.052,5	1.534,8	-3.117,2
Total	-16.867,7	-6.215,7	-3.888,2	-10.095,4

Evolução do Patrimônio Líquido



Evolução % do Tipo no Total da Indústria



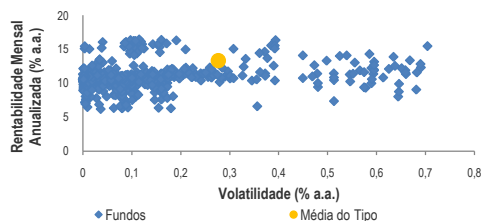
A metodologia do Boletim Estatístico está disponível em nosso site, na seção Rankings e Estatísticas de Fundos de Investimento.

Renda Fixa
Dez/2010

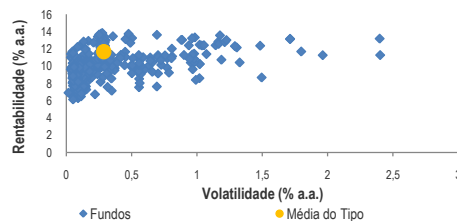
Patrimônio Líquido (R\$ Milhões)	372.877,6	Nº Fundos - FI	751	Total de Fundos	1.040
Quantidade Contas	1.493.999	Nº Fundos - FC	289		

Rentabilidade

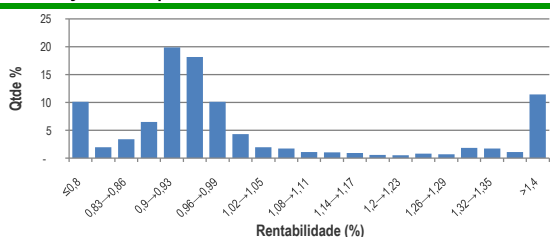
Dispersão Risco-Retorno Mensal



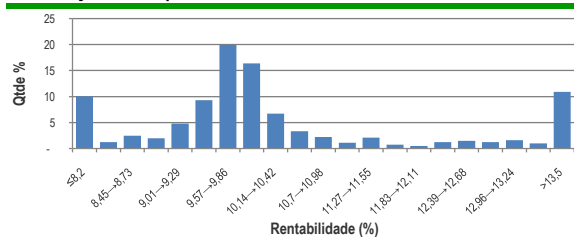
Dispersão Risco-Retorno 12 Meses



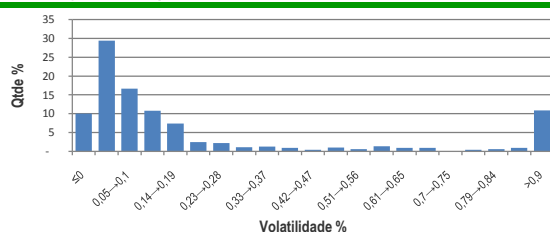
Distribuição de Frequência - Rentabilidade Mensal



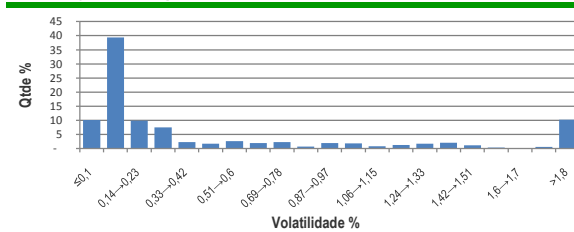
Distribuição de Frequência - Rentabilidade 12 Meses



Distribuição de Frequência - Volatilidade Mensal



Distribuição de Frequência - Volatilidade 12 Meses



Dados Estatísticos Mensal

Rentabilidade	%
Média Aritmética	1,10
Média Ponderada	1,15
Mediana	0,94
1º Quartil	0,90
3º Quartil	1,03
Dispersão	0,74

Dados Estatísticos 12 Meses

Rentabilidade	%
Média Aritmética	11,50
Média Ponderada	11,67
Mediana	9,86
1º Quartil	9,44
3º Quartil	10,55
Dispersão	35,01

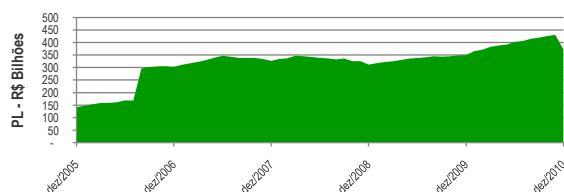
Dados Históricos

Rentabilidade Histórica	%			
	2007	2008	2009	2010
Tipo ANBIMA	12,28	12,85	10,48	11,67
CDI	11,82	12,38	9,88	9,75
Ibovespa	43,65	-41,22	82,66	1,04
IBrX	47,83	-41,77	72,84	2,62
Dólar (PTAX)	-17,15	31,94	-25,49	-4,31

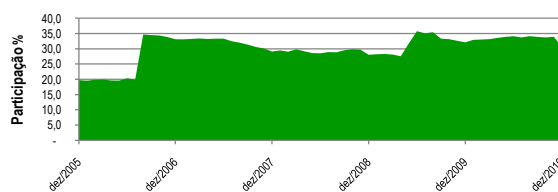
Captação Histórica

	R\$ Milhões			
	2007	2008	2009	2010
1º Trim.	9.864,2	11.386,8	3.936,9	23.076,7
2º Trim.	14.000,3	-18.952,7	4.383,7	10.129,3
3º Trim.	-17.998,9	-12.723,7	-2.527,8	5.439,0
4º Trim.	-20.548,3	-35.224,0	-1.340,5	-59.069,7
Total	-14.682,7	-55.513,6	4.452,3	-20.424,6

Evolução do Patrimônio Líquido



Evolução % do Tipo no Total da Indústria



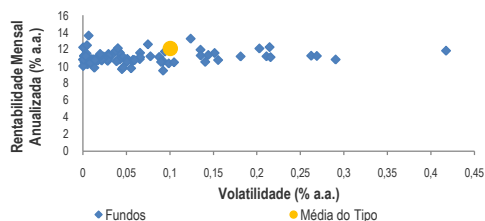
A metodologia do Boletim Estatístico está disponível em nosso site, na seção Rankings e Estatísticas de Fundos de Investimento.

Renda Fixa Crédito Livre
Dez/2010

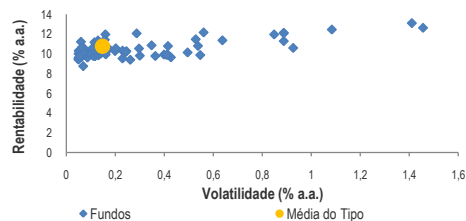
Patrimônio Líquido (R\$ Milhões)	27.369,9	Nº Fundos - FI	110	Total de Fundos	138
Quantidade Contas	31.421	Nº Fundos - FC	28		

Rentabilidade

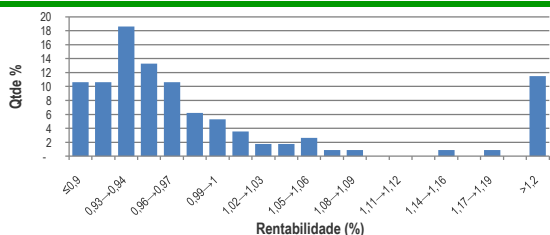
Dispersão Risco-Retorno Mensal



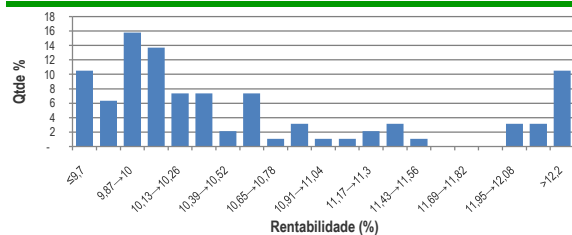
Dispersão Risco-Retorno 12 Meses



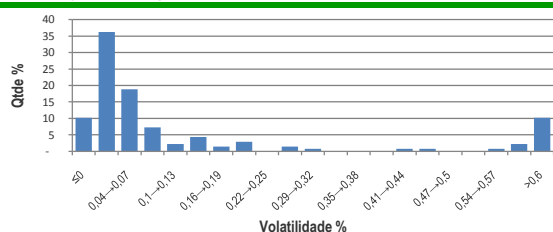
Distribuição de Frequência - Rentabilidade Mensal



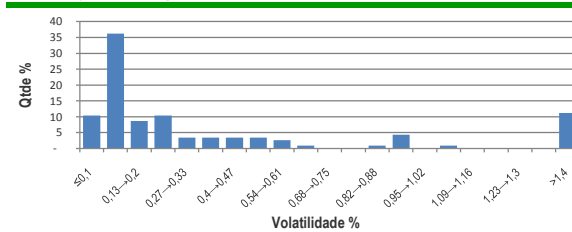
Distribuição de Frequência - Rentabilidade 12 Meses



Distribuição de Frequência - Volatilidade Mensal



Distribuição de Frequência - Volatilidade 12 Meses



Dados Estatísticos Mensal

Rentabilidade	%
Média Aritmética	1,01
Média Ponderada	1,05
Mediana	0,95
1º Quartil	0,93
3º Quartil	1,00
Dispersão	0,18

Dados Estatísticos 12 Meses

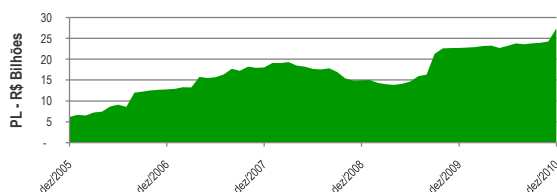
Rentabilidade	%
Média Aritmética	10,79
Média Ponderada	10,76
Mediana	10,20
1º Quartil	9,93
3º Quartil	10,93
Dispersão	1,60

Dados Históricos

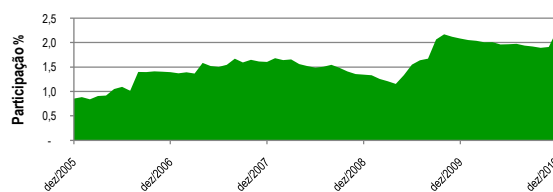
Rentabilidade Histórica	%			
	2007	2008	2009	2010
Tipo ANBIMA	12,27	11,87	10,67	10,76
CDI	11,82	12,38	9,88	9,75
Ibovespa	43,65	-41,22	82,66	1,04
IbBrX	47,83	-41,77	72,84	2,62
Dólar (PTAX)	-17,15	31,94	-25,49	-4,31

Captação Histórica	R\$ Milhões			
	2007	2008	2009	2010
1º Trim.	52,2	787,8	-1.390,5	-71,1
2º Trim.	1.970,4	-2.131,0	298,2	-491,6
3º Trim.	1.089,7	-1.317,4	6.203,7	-73,2
4º Trim.	355,0	-2.380,5	918,2	2.884,7
Total	3.467,4	-5.041,1	6.029,6	2.248,9

Evolução do Patrimônio Líquido



Evolução % do Tipo no Total da Indústria



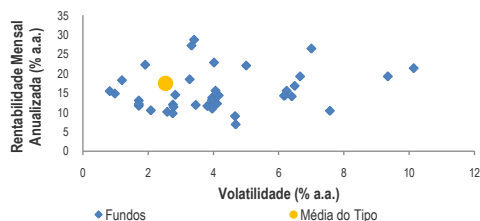
A metodologia do Boletim Estatístico está disponível em nosso site, na seção Rankings e Estatísticas de Fundos de Investimento.

Balancedos
Dez/2010

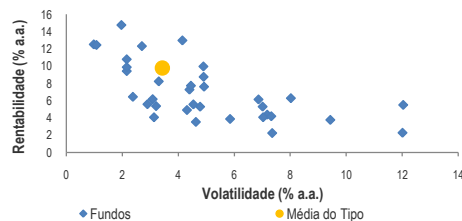
Patrimônio Líquido (R\$ Milhões)	2.705,3	Nº Fundos - FI	20	Total de Fundos	44
Quantidade Contas	41.150	Nº Fundos - FC	24		

Rentabilidade

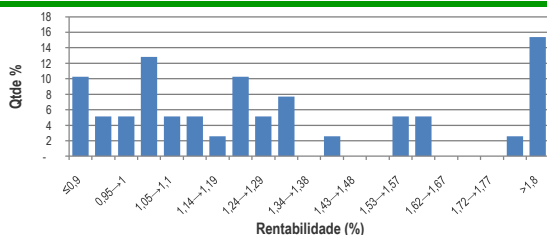
Dispersão Risco-Retorno Mensal



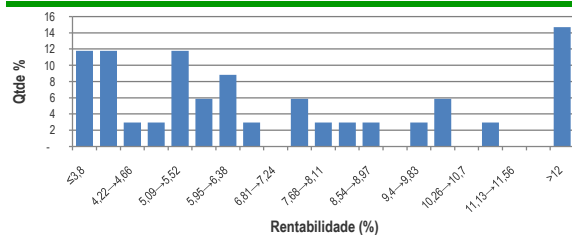
Dispersão Risco-Retorno 12 Meses



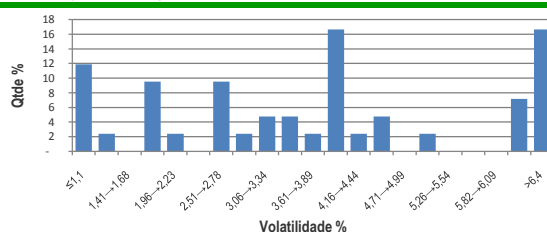
Distribuição de Frequência - Rentabilidade Mensal



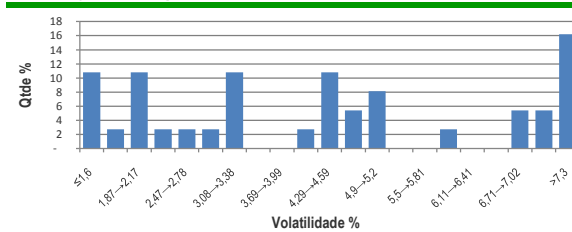
Distribuição de Frequência - Rentabilidade 12 Meses



Distribuição de Frequência - Volatilidade Mensal



Distribuição de Frequência - Volatilidade 12 Meses



Dados Estatísticos Mensal

Rentabilidade	%
Média Aritmética	1,30
Média Ponderada	1,48
Mediana	1,23
1º Quartil	1,01
3º Quartil	1,55
Dispersão	0,41

Dados Estatísticos 12 Meses

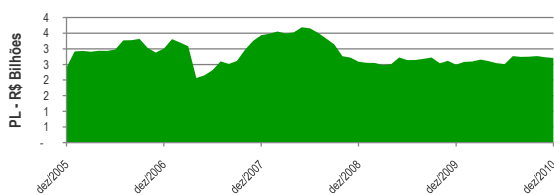
Rentabilidade	%
Média Aritmética	7,05
Média Ponderada	9,80
Mediana	6,15
1º Quartil	4,50
3º Quartil	9,26
Dispersão	3,30

Dados Históricos

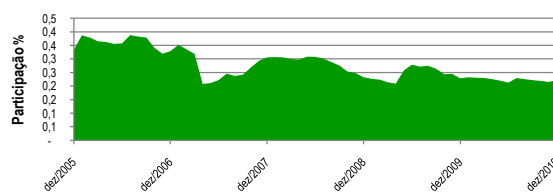
Rentabilidade Histórica	%			
	2007	2008	2009	2010
Tipo ANBIMA	14,73	2,53	19,93	9,80
CDI	11,82	12,38	9,88	9,75
Ibovespa	43,65	-41,22	82,66	1,04
IBrX	47,83	-41,77	72,84	2,62
Dólar (PTAX)	-17,15	31,94	-25,49	-4,31

Captação Histórica	R\$ Milhões			
	2007	2008	2009	2010
1º Trim.	-5,7	22,4	-235,7	89,1
2º Trim.	-874,1	49,1	21,9	11,2
3º Trim.	206,3	-425,9	-40,0	116,9
4º Trim.	725,0	-562,5	-312,9	-118,9
Total	51,5	-916,8	-566,7	98,3

Evolução do Patrimônio Líquido



Evolução % do Tipo no Total da Indústria



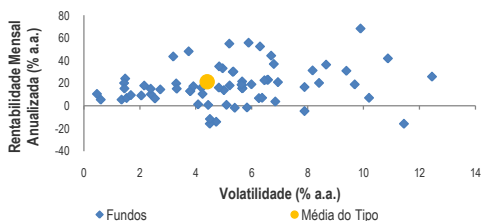
A metodologia do Boletim Estatístico está disponível em nosso site, na seção Rankings e Estatísticas de Fundos de Investimento.

Capital Protegido
Dez/2010

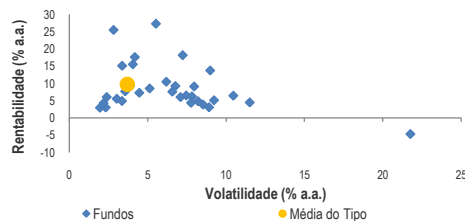
Patrimônio Líquido (R\$ Milhões)	5.788,1	Nº Fundos - FI	77	Total de Fundos	80
Quantidade Contas	94.631	Nº Fundos - FC	3		

Rentabilidade

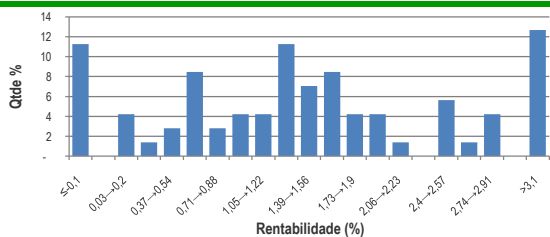
Dispersão Risco-Retorno Mensal



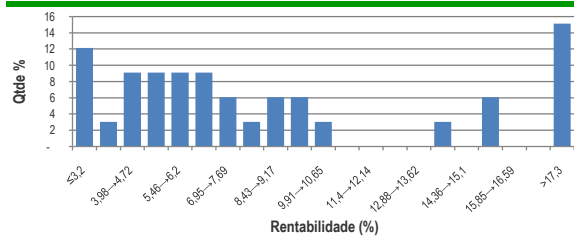
Dispersão Risco-Retorno 12 Meses



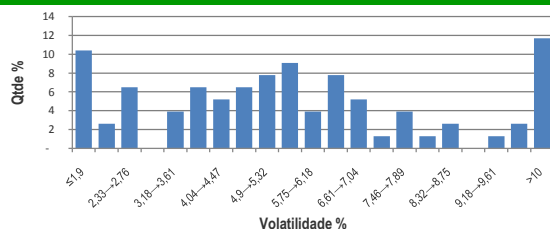
Distribuição de Frequência - Rentabilidade Mensal



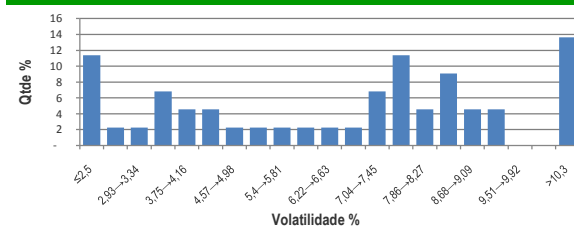
Distribuição de Frequência - Rentabilidade 12 Meses



Distribuição de Frequência - Volatilidade Mensal



Distribuição de Frequência - Volatilidade 12 Meses



Dados Estatísticos Mensal

Rentabilidade	%
Média Aritmética	1,40
Média Ponderada	1,78
Mediana	1,37
1º Quartil	0,62
3º Quartil	2,05
Dispersão	1,87

Dados Estatísticos 12 Meses

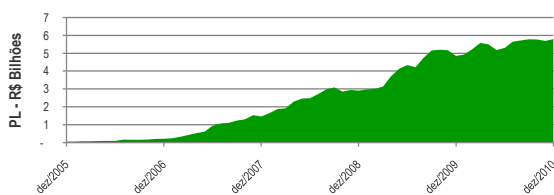
Rentabilidade	%
Média Aritmética	9,31
Média Ponderada	9,78
Mediana	6,50
1º Quartil	4,86
3º Quartil	10,48
Dispersão	7,66

Dados Históricos

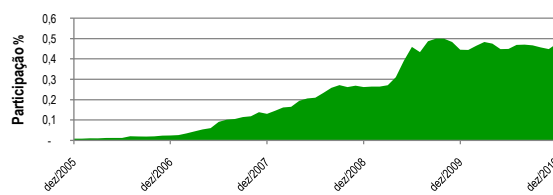
Rentabilidade Histórica	%			
	2007	2008	2009	2010
Tipo ANBIMA	14,03	-0,30	13,39	9,78
CDI	11,82	12,38	9,88	9,75
Ibovespa	43,65	-41,22	82,66	1,04
IbBrX	47,83	-41,77	72,84	2,62
Dólar (PTAX)	-17,15	31,94	-25,49	-4,31

Captação Histórica	R\$ Milhões			
	2007	2008	2009	2010
1º Trim.	197,9	454,1	130,4	625,2
2º Trim.	493,1	498,6	1.061,4	-252,9
3º Trim.	252,0	695,2	654,8	167,3
4º Trim.	200,2	-236,6	-417,7	-119,2
Total	1.143,2	1.411,4	1.428,8	420,4

Evolução do Patrimônio Líquido



Evolução % do Tipo no Total da Indústria



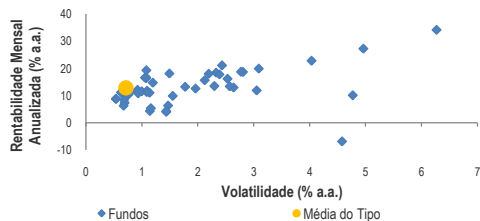
A metodologia do Boletim Estatístico está disponível em nosso site, na seção Rankings e Estatísticas de Fundos de Investimento.

Long And Short - Neutro
Dez/2010

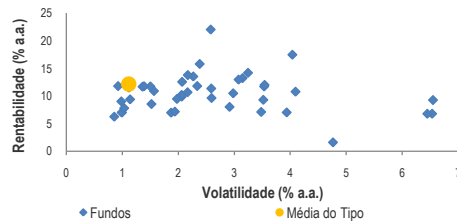
Patrimônio Líquido (R\$ Milhões)	4.676,0	Nº. Fundos - FI	34	Total de Fundos	70
Quantidade Contas	16.427	Nº. Fundos - FC	36		

Rentabilidade

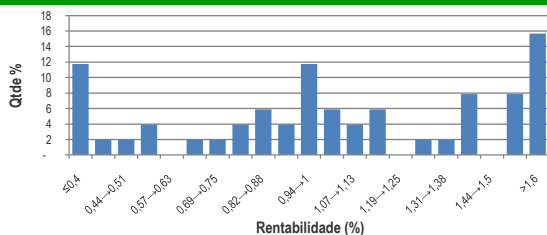
Dispersão Risco-Retorno Mensal



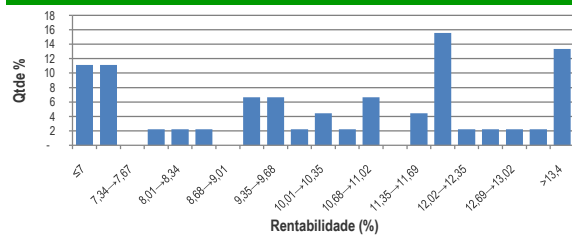
Dispersão Risco-Retorno 12 Meses



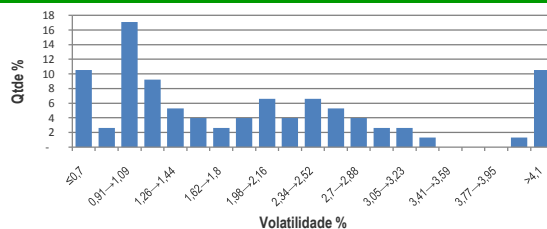
Distribuição de Frequência - Rentabilidade Mensal



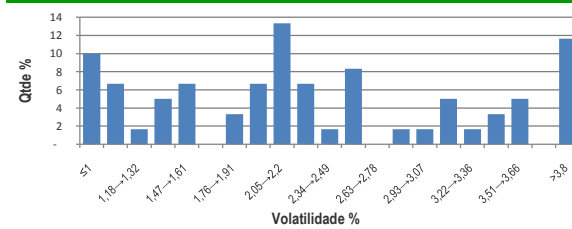
Distribuição de Frequência - Rentabilidade 12 Meses



Distribuição de Frequência - Volatilidade Mensal



Distribuição de Frequência - Volatilidade 12 Meses



Dados Estatísticos Mensal

Rentabilidade	%
Média Aritmética	0,96
Média Ponderada	1,11
Mediana	1,02
1º Quartil	0,77
3º Quartil	1,42
Dispersão	0,81

Dados Estatísticos 12 Meses

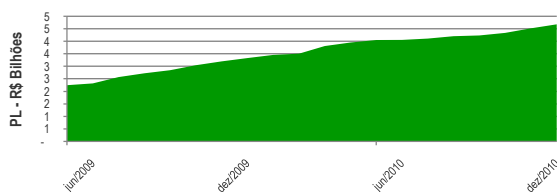
Rentabilidade	%
Média Aritmética	10,46
Média Ponderada	12,16
Mediana	10,50
1º Quartil	8,04
3º Quartil	11,81
Dispersão	3,37

Dados Históricos

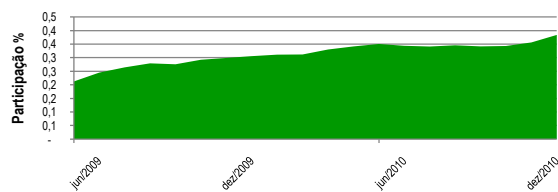
Rentabilidade Histórica	%			
	2007	2008	2009	2010
Tipo ANBIMA			8,12	12,16
CDI	11,82	12,38	9,88	9,75
Ibovespa	43,65	-41,22	82,66	1,04
IbrX	47,83	-41,77	72,84	2,62
Dólar (PTAX)	-17,15	31,94	-25,49	-4,31

Captação Histórica	R\$ Milhões			
	2007	2008	2009	2010
1º Trim.				410,9
2º Trim.			2.286,0	152,6
3º Trim.			443,9	42,1
4º Trim.			401,5	283,0
Total			3.131,5	888,6

Evolução do Patrimônio Líquido



Evolução % do Tipo no Total da Indústria



Início do Tipo em 29/05/2009

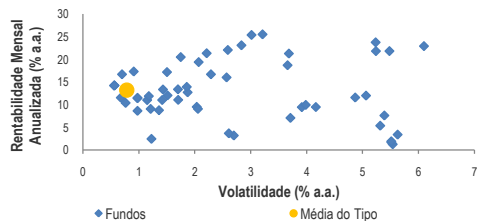
A metodologia do Boletim Estatístico está disponível em nosso site, na seção Rankings e Estatísticas de Fundos de Investimento.

Long And Short - Direcional
Dez/2010

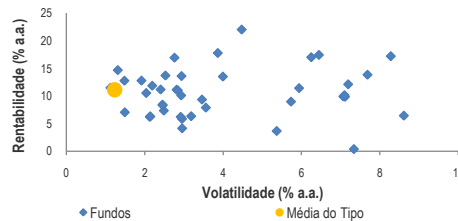
Patrimônio Líquido (R\$ Milhões)	4.446,1	Nº. Fundos - FI	41	Total de Fundos	75
Quantidade Contas	9.248	Nº. Fundos - FC	34		

Rentabilidade

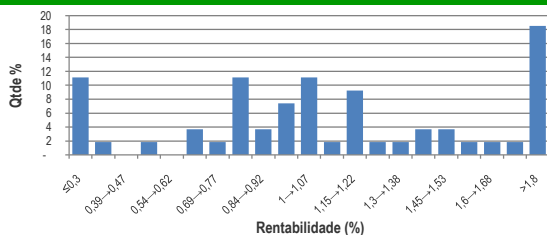
Dispersão Risco-Retorno Mensal



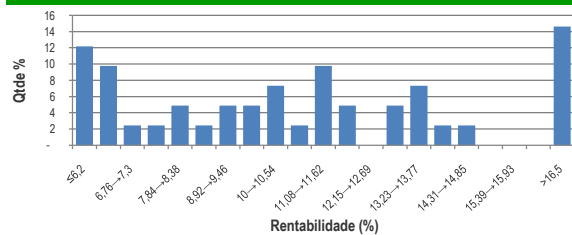
Dispersão Risco-Retorno 12 Meses



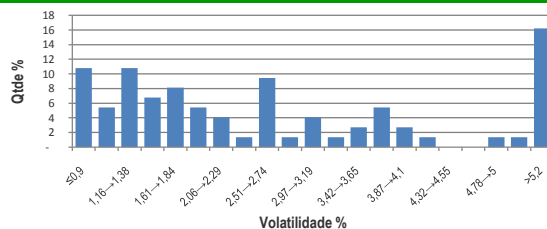
Distribuição de Frequência - Rentabilidade Mensal



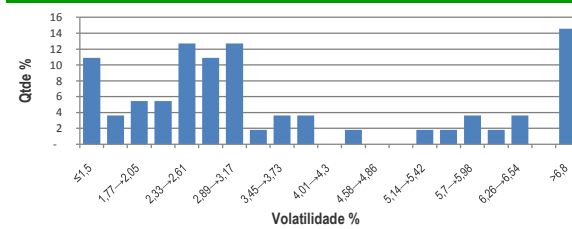
Distribuição de Frequência - Rentabilidade 12 Meses



Distribuição de Frequência - Volatilidade Mensal



Distribuição de Frequência - Volatilidade 12 Meses



Dados Estatísticos Mensal

Rentabilidade	%
Média Aritmética	1,11
Média Ponderada	1,14
Mediana	1,04
1º Quartil	0,80
3º Quartil	1,47
Dispersão	0,53

Dados Estatísticos 12 Meses

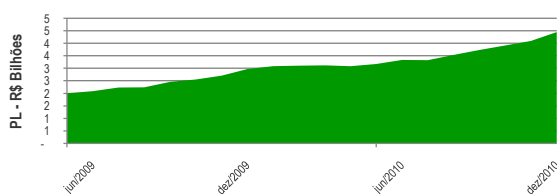
Rentabilidade	%
Média Aritmética	10,66
Média Ponderada	11,11
Mediana	10,53
1º Quartil	7,35
3º Quartil	13,50
Dispersão	4,41

Dados Históricos

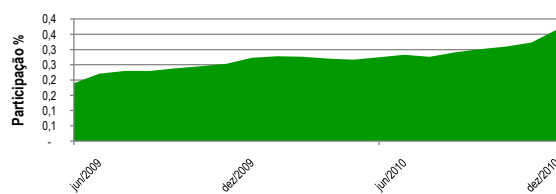
Rentabilidade Histórica	%			
	2007	2008	2009	2010
Tipo ANBIMA			8,46	11,11
CDI	11,82	12,38	9,88	9,75
Ibovespa	43,65	-41,22	82,66	1,04
IBrX	47,83	-41,77	72,84	2,62
Dólar (PTAX)	-17,15	31,94	-25,49	-4,31

Captação Histórica	R\$ Milhões			
	2007	2008	2009	2010
1º Trim.				112,6
2º Trim.			2.054,2	123,0
3º Trim.			295,1	297,0
4º Trim.			434,4	577,8
Total			2.783,7	1.110,4

Evolução do Patrimônio Líquido



Evolução % do Tipo no Total da Indústria



Início do Tipo em 29/05/2009

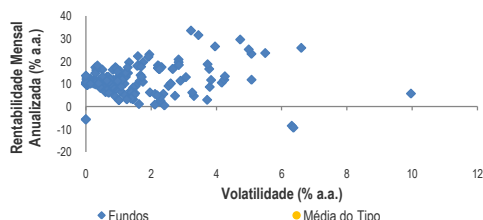
A metodologia do Boletim Estatístico está disponível em nosso site, na seção Rankings e Estatísticas de Fundos de Investimento.

Multimercados Macro
Dez/2010

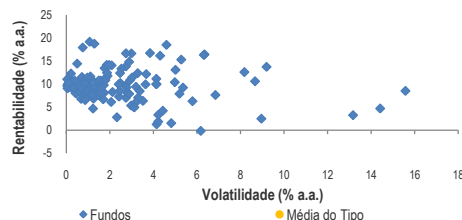
Patrimônio Líquido (R\$ Milhões)	74.165,7	Nº. Fundos - FI	167	Total de Fundos	282
Quantidade Contas	31.207	Nº. Fundos - FC	115		

Rentabilidade

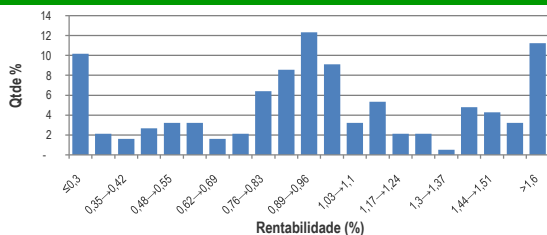
Dispersão Risco-Retorno Mensal



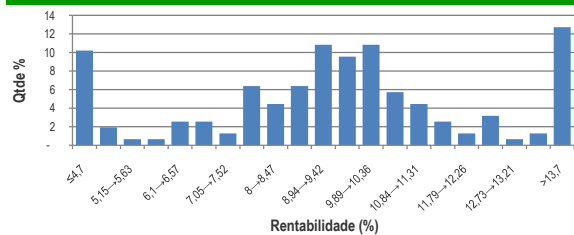
Dispersão Risco-Retorno 12 Meses



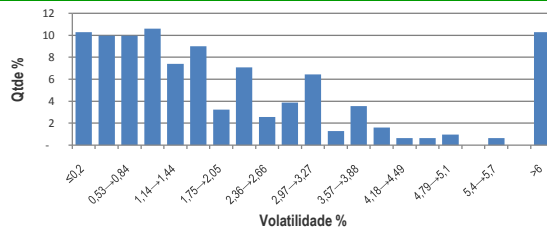
Distribuição de Frequência - Rentabilidade Mensal



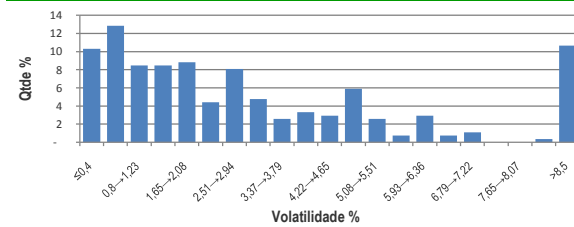
Distribuição de Frequência - Rentabilidade 12 Meses



Distribuição de Frequência - Volatilidade Mensal



Distribuição de Frequência - Volatilidade 12 Meses



Dados Estatísticos Mensal

Rentabilidade	%
Média Aritmética	0,89
Média Ponderada	0,98
Mediana	0,94
1º Quartil	0,71
3º Quartil	1,27
Dispersão	1,26

Dados Estatísticos 12 Meses

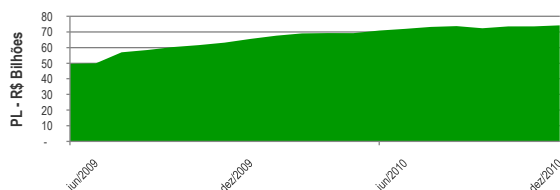
Rentabilidade	%
Média Aritmética	8,98
Média Ponderada	12,14
Mediana	9,51
1º Quartil	7,96
3º Quartil	10,85
Dispersão	6,01

Dados Históricos

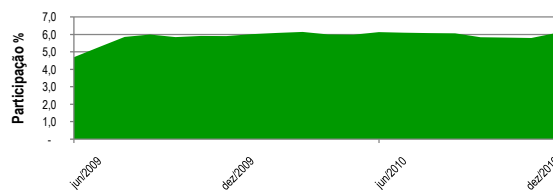
Rentabilidade Histórica	%			
	2007	2008	2009	2010
Tipo ANBIMA			9,43	12,14
CDI	11,82	12,38	9,88	9,75
Ibovespa	43,65	-41,22	82,66	1,04
IBrX	47,83	-41,77	72,84	2,62
Dólar (PTAX)	-17,15	31,94	-25,49	-4,31

Captação Histórica	R\$ Milhões			
	2007	2008	2009	2010
1º Trim.				1.261,4
2º Trim.			49.399,7	1.497,3
3º Trim.			7.714,7	-2.547,0
4º Trim.			3.213,9	102,5
Total			60.328,3	314,1

Evolução do Patrimônio Líquido



Evolução % do Tipo no Total da Indústria



Início do Tipo em 29/05/2009

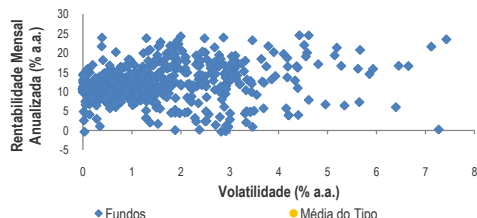
A metodologia do Boletim Estatístico está disponível em nosso site, na seção Rankings e Estatísticas de Fundos de Investimento.

Multimercados Multiestratégia
Dez/2010

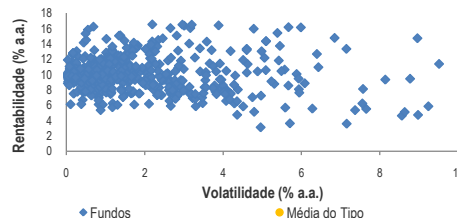
Patrimônio Líquido (R\$ Milhões)	199.445,0	Nº. Fundos - FI	1.427	Total de Fundos	2.503
Quantidade Contas	114.666	Nº. Fundos - FC	1.076		

Rentabilidade

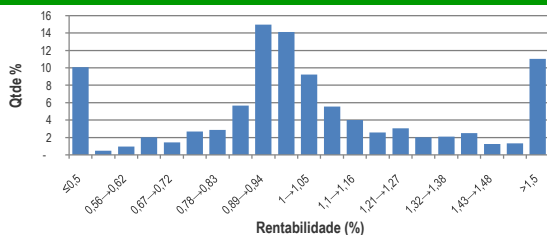
Dispersão Risco-Retorno Mensal



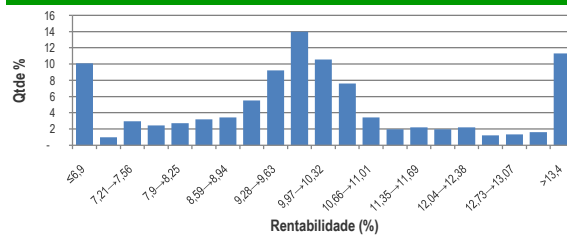
Dispersão Risco-Retorno 12 Meses



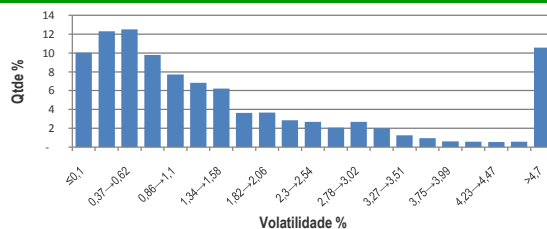
Distribuição de Frequência - Rentabilidade Mensal



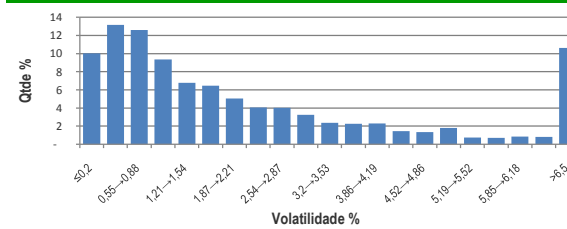
Distribuição de Frequência - Rentabilidade 12 Meses



Distribuição de Frequência - Volatilidade Mensal



Distribuição de Frequência - Volatilidade 12 Meses



Dados Estatísticos Mensal

Rentabilidade	%
Média Aritmética	0,93
Média Ponderada	1,96
Mediana	0,97
1º Quartil	0,88
3º Quartil	1,18
Dispersão	3,68

Dados Estatísticos 12 Meses

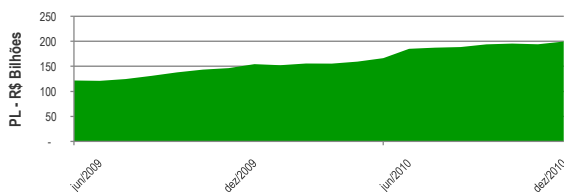
Rentabilidade	%
Média Aritmética	10,45
Média Ponderada	11,99
Mediana	9,85
1º Quartil	8,90
3º Quartil	10,87
Dispersão	15,59

Dados Históricos

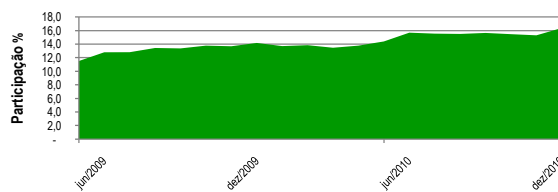
Rentabilidade Histórica	%			
	2007	2008	2009	2010
Tipo ANBIMA			5,06	11,99
CDI	11,82	12,38	9,88	9,75
Ibovespa	43,65	-41,22	82,66	1,04
IBrX	47,83	-41,77	72,84	2,62
Dólar (PTAX)	-17,15	31,94	-25,49	-4,31

Captação Histórica	R\$ Milhões			
	2007	2008	2009	2010
1º Trim.				-2.996,2
2º Trim.			120.321,2	26.411,2
3º Trim.			14.415,8	1.486,3
4º Trim.			12.669,6	-356,0
Total			147.406,6	24.545,2

Evolução do Patrimônio Líquido



Evolução % do Tipo no Total da Indústria



Início do Tipo em 29/05/2009

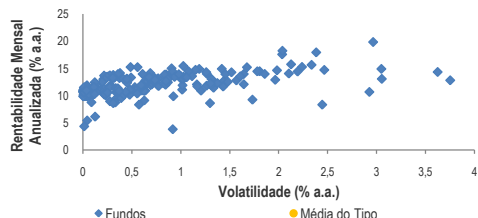
A metodologia do Boletim Estatístico está disponível em nosso site, na seção Rankings e Estatísticas de Fundos de Investimento.

Multimercados Multigestor
Dez/2010

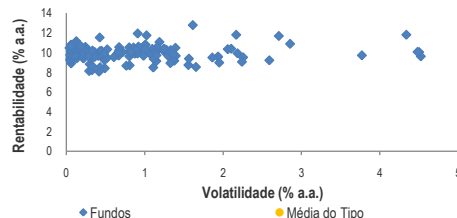
Patrimônio Líquido (R\$ Milhões)	12.264,0	Nº. Fundos - FI	187	Total de Fundos	1.529
Quantidade Contas	16.036	Nº. Fundos - FC	1.342		

Rentabilidade

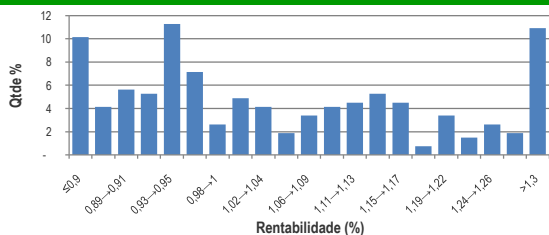
Dispersão Risco-Retorno Mensal



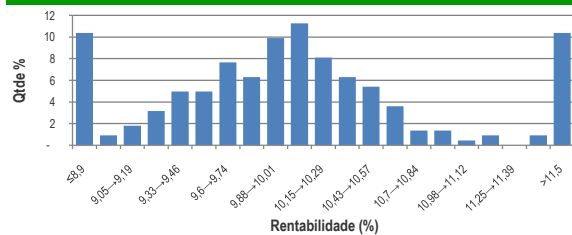
Dispersão Risco-Retorno 12 Meses



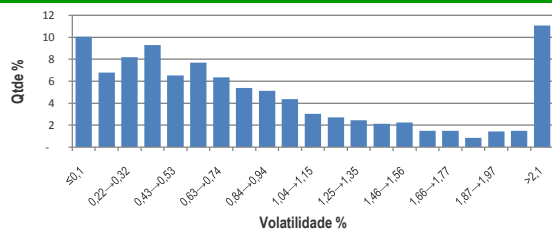
Distribuição de Frequência - Rentabilidade Mensal



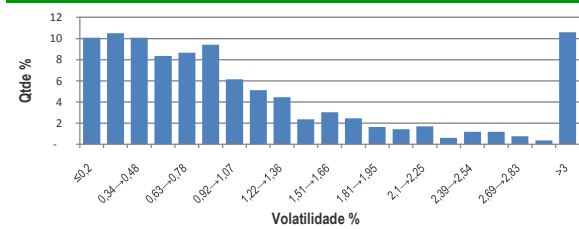
Distribuição de Frequência - Rentabilidade 12 Meses



Distribuição de Frequência - Volatilidade Mensal



Distribuição de Frequência - Volatilidade 12 Meses



Dados Estatísticos Mensal

Rentabilidade	%
Média Aritmética	1,08
Média Ponderada	1,20
Mediana	1,01
1º Quartil	0,93
3º Quartil	1,15
Dispersão	0,61

Dados Estatísticos 12 Meses

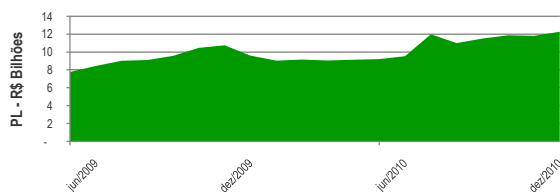
Rentabilidade	%
Média Aritmética	9,97
Média Ponderada	10,53
Mediana	10,01
1º Quartil	9,58
3º Quartil	10,39
Dispersão	3,16

Dados Históricos

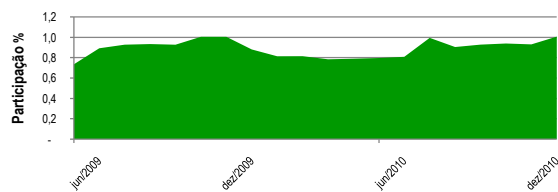
Rentabilidade Histórica	%			
	2007	2008	2009	2010
Tipo ANBIMA			7,76	10,53
CDI	11,82	12,38	9,88	9,75
Ibovespa	43,65	-41,22	82,66	1,04
IBrX	47,83	-41,77	72,84	2,62
Dólar (PTAX)	-17,15	31,94	-25,49	-4,31

Captação Histórica	R\$ Milhões			
	2007	2008	2009	2010
1º Trim.				-715,4
2º Trim.			8.365,3	274,4
3º Trim.			814,2	1.613,0
4º Trim.			-288,1	477,7
Total			8.891,4	1.649,6

Evolução do Patrimônio Líquido



Evolução % do Tipo no Total da Indústria



Início do Tipo em 29/05/2009

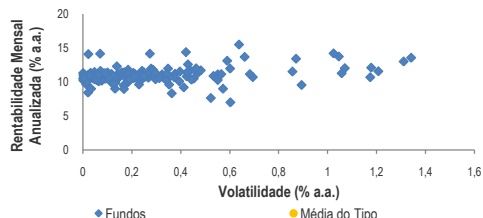
A metodologia do Boletim Estatístico está disponível em nosso site, na seção Rankings e Estatísticas de Fundos de Investimento.

Multimercados Juros e Moedas
Dez/2010

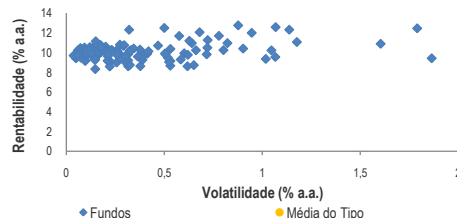
Patrimônio Líquido (R\$ Milhões)	92.628,2	Nº. Fundos - FI	175	Total de Fundos	246
Quantidade Contas	51.805	Nº. Fundos - FC	71		

Rentabilidade

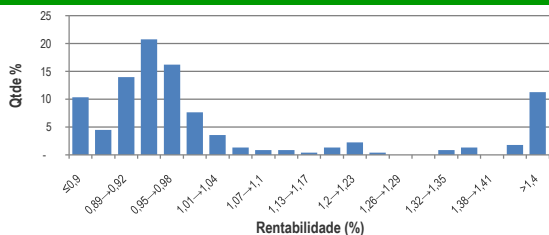
Dispersão Risco-Retorno Mensal



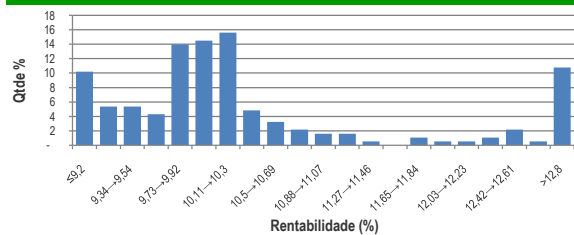
Dispersão Risco-Retorno 12 Meses



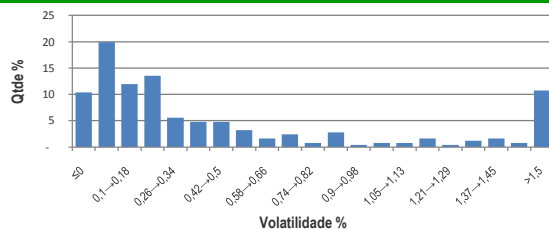
Distribuição de Frequência - Rentabilidade Mensal



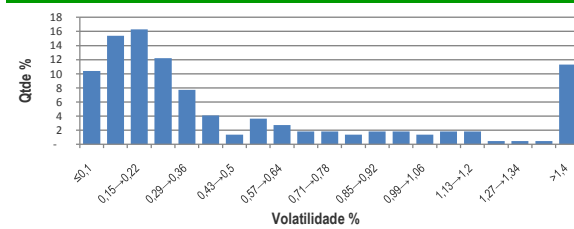
Distribuição de Frequência - Rentabilidade 12 Meses



Distribuição de Frequência - Volatilidade Mensal



Distribuição de Frequência - Volatilidade 12 Meses



Dados Estatísticos Mensal

Rentabilidade	%
Média Aritmética	1,19
Média Ponderada	1,20
Mediana	0,96
1º Quartil	0,92
3º Quartil	1,02
Dispersão	1,85

Dados Estatísticos 12 Meses

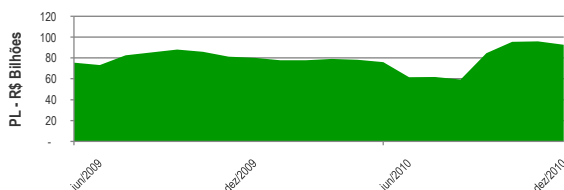
Rentabilidade	%
Média Aritmética	10,31
Média Ponderada	10,81
Mediana	10,07
1º Quartil	9,71
3º Quartil	10,51
Dispersão	5,54

Dados Históricos

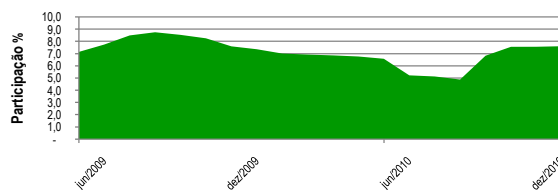
Rentabilidade Histórica	%			
	2007	2008	2009	2010
Tipo ANBIMA			5,16	10,81
CDI	11,82	12,38	9,88	9,75
Ibovespa	43,65	-41,22	82,66	1,04
IBrX	47,83	-41,77	72,84	2,62
Dólar (PTAX)	-17,15	31,94	-25,49	-4,31

Captação Histórica	R\$ Milhões			
	2007	2008	2009	2010
1º Trim.				-3.108,5
2º Trim.			72.799,9	-19.000,9
3º Trim.			12.968,2	21.226,3
4º Trim.			-9.656,5	5.423,5
Total			76.111,6	4.540,5

Evolução do Patrimônio Líquido



Evolução % do Tipo no Total da Indústria



Início do Tipo em 29/05/2009

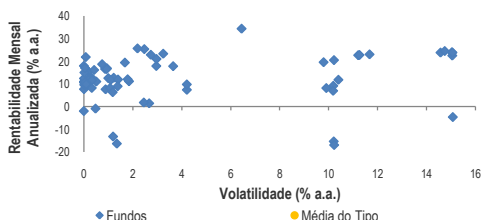
A metodologia do Boletim Estatístico está disponível em nosso site, na seção Rankings e Estatísticas de Fundos de Investimento.

Multimercados Estratégia Específica
Dez/2010

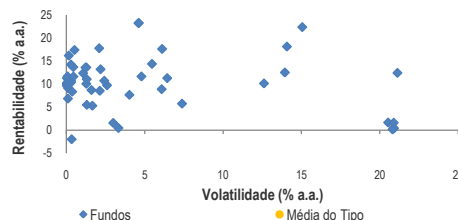
Patrimônio Líquido (R\$ Milhões)	7.035,3	Nº. Fundos - FI	79	Total de Fundos	125
Quantidade Contas	4.940	Nº. Fundos - FC	46		

Rentabilidade

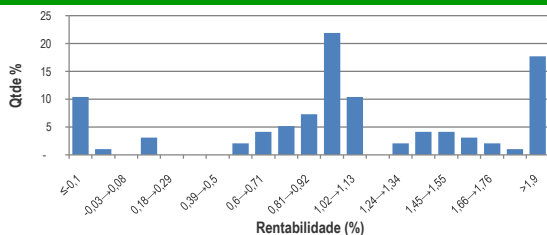
Dispersão Risco-Retorno Mensal



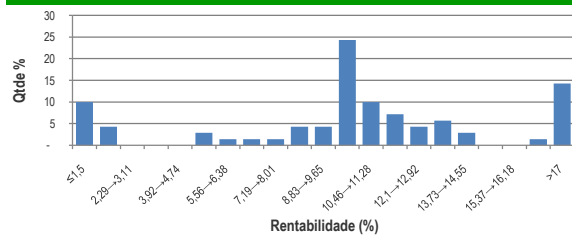
Dispersão Risco-Retorno 12 Meses



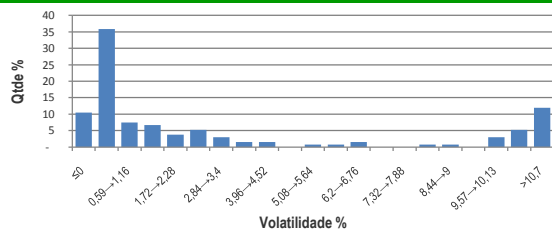
Distribuição de Frequência - Rentabilidade Mensal



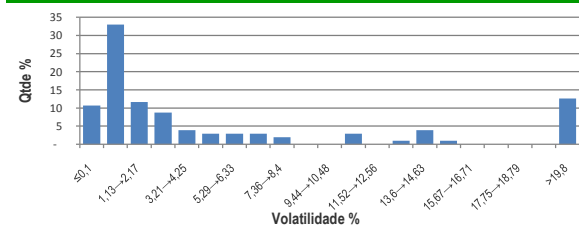
Distribuição de Frequência - Rentabilidade 12 Meses



Distribuição de Frequência - Volatilidade Mensal



Distribuição de Frequência - Volatilidade 12 Meses



Dados Estatísticos Mensal

Rentabilidade	%
Média Aritmética	0,95
Média Ponderada	1,22
Mediana	1,00
1º Quartil	0,80
3º Quartil	1,52
Dispersão	2,58

Dados Estatísticos 12 Meses

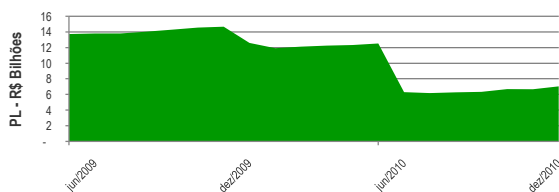
Rentabilidade	%
Média Aritmética	11,34
Média Ponderada	12,86
Mediana	10,26
1º Quartil	8,77
3º Quartil	12,53
Dispersão	13,92

Dados Históricos

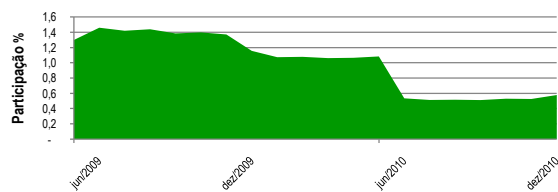
Rentabilidade Histórica	%			
	2007	2008	2009	2010
Tipo ANBIMA			6,78	12,86
CDI	11,82	12,38	9,88	9,75
Ibovespa	43,65	-41,22	82,66	1,04
IBrX	47,83	-41,77	72,84	2,62
Dólar (PTAX)	-17,15	31,94	-25,49	-4,31

Captação Histórica	R\$ Milhões			
	2007	2008	2009	2010
1º Trim.				-837,2
2º Trim.			13.653,8	-6.230,7
3º Trim.			-47,0	-93,5
4º Trim.			-1.918,4	495,1
Total			11.688,4	-6.666,2

Evolução do Patrimônio Líquido



Evolução % do Tipo no Total da Indústria



Início do Tipo em 29/05/2009

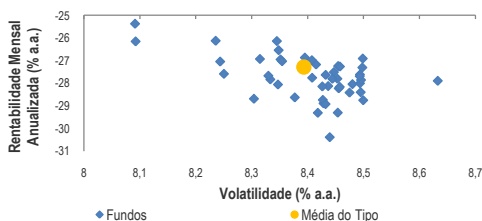
A metodologia do Boletim Estatístico está disponível em nosso site, na seção Rankings e Estatísticas de Fundos de Investimento.

Cambial Dólar
Dez/2010

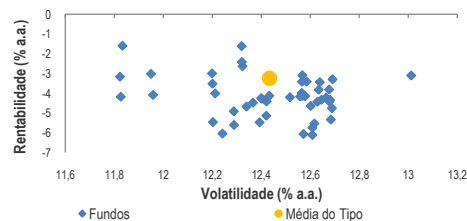
Patrimônio Líquido (R\$ Milhões)	809,3	Nº Fundos - FI	23	Total de Fundos	51
Quantidade Contas	8.272	Nº Fundos - FC	28		

Rentabilidade

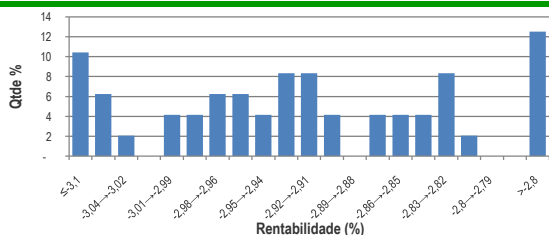
Dispersão Risco-Retorno Mensal



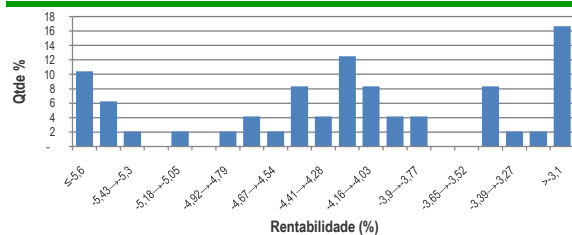
Dispersão Risco-Retorno 12 Meses



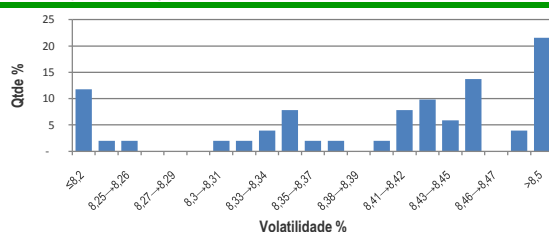
Distribuição de Frequência - Rentabilidade Mensal



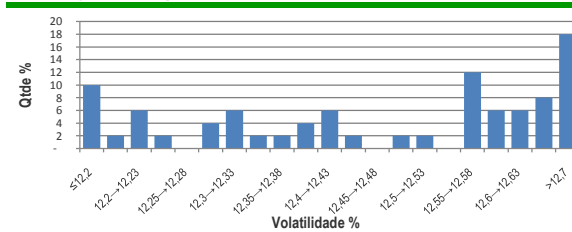
Distribuição de Frequência - Rentabilidade 12 Meses



Distribuição de Frequência - Volatilidade Mensal



Distribuição de Frequência - Volatilidade 12 Meses



Dados Estatísticos Mensal

Rentabilidade	%
Média Aritmética	-2,91
Média Ponderada	-2,87
Mediana	-2,93
1º Quartil	-2,98
3º Quartil	-2,84
Dispersão	0,13

Dados Estatísticos 12 Meses

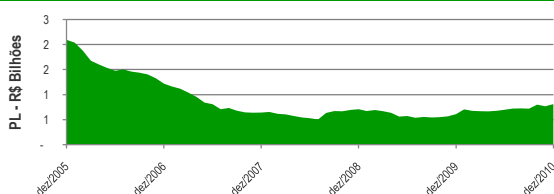
Rentabilidade	%
Média Aritmética	-4,17
Média Ponderada	-3,24
Mediana	-4,19
1º Quartil	-4,70
3º Quartil	-3,43
Dispersão	1,06

Dados Históricos

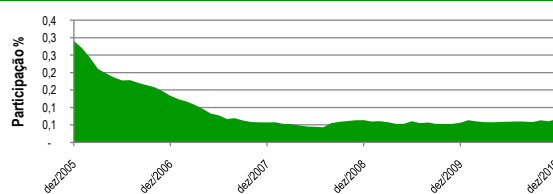
Rentabilidade Histórica	%			
	2007	2008	2009	2010
Tipo ANBIMA	-11,09	34,72	-23,44	-3,24
CDI	11,82	12,38	9,88	9,75
Ibovespa	43,65	-41,22	82,66	1,04
IBrX	47,83	-41,77	72,84	2,62
Dólar (PTAX)	-17,15	31,94	-25,49	-4,31

Captação Histórica	R\$ Milhões			
	2007	2008	2009	2010
1º Trim.	-152,5	-33,1	-35,1	44,0
2º Trim.	-188,1	-29,0	0,7	19,9
3º Trim.	-104,7	29,4	23,0	61,1
4º Trim.	-27,1	-108,3	72,6	100,1
Total	-472,4	-141,0	61,2	225,1

Evolução do Patrimônio Líquido



Evolução % do Tipo no Total da Indústria



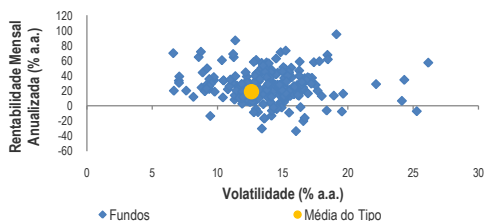
A metodologia do Boletim Estatístico está disponível em nosso site, na seção Rankings e Estatísticas de Fundos de Investimento.

Ações IBOVESPA Ativo
Dez/2010

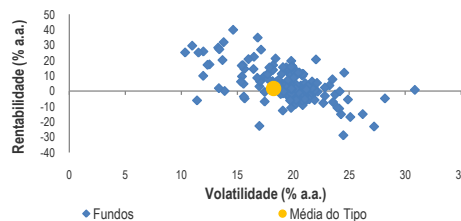
Patrimônio Líquido (R\$ Milhões)	19.912,3	Nº Fundos - FI	291	Total de Fundos	383
Quantidade Contas	1.307.462	Nº Fundos - FC	92		

Rentabilidade

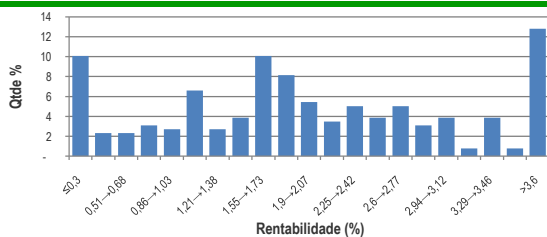
Dispersão Risco-Retorno Mensal



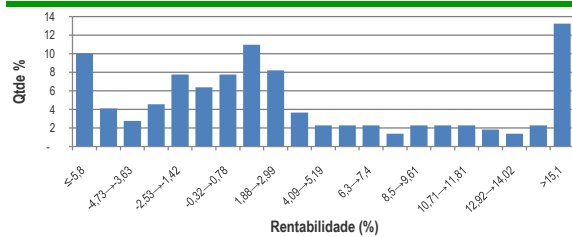
Dispersão Risco-Retorno 12 Meses



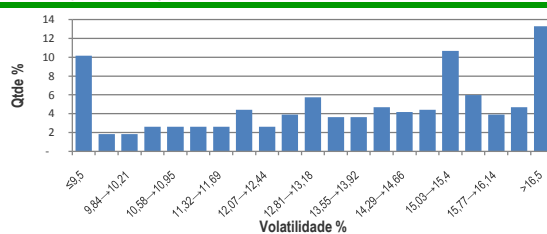
Distribuição de Frequência - Rentabilidade Mensal



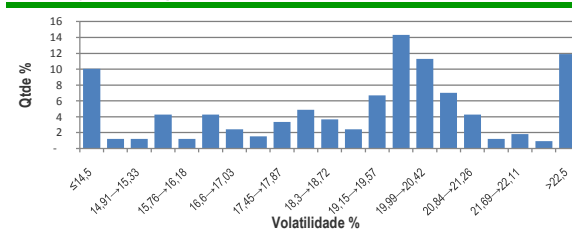
Distribuição de Frequência - Rentabilidade 12 Meses



Distribuição de Frequência - Volatilidade Mensal



Distribuição de Frequência - Volatilidade 12 Meses



Dados Estatísticos Mensal

Rentabilidade	%
Média Aritmética	1,98
Média Ponderada	1,60
Mediana	1,86
1º Quartil	1,13
3º Quartil	2,79
Dispersão	1,61

Dados Estatísticos 12 Meses

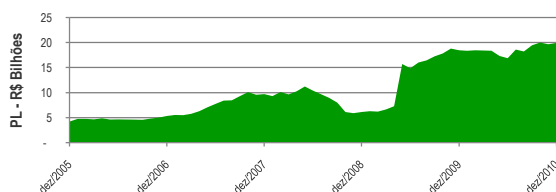
Rentabilidade	%
Média Aritmética	3,31
Média Ponderada	1,79
Mediana	1,58
1º Quartil	-1,87
3º Quartil	8,67
Dispersão	10,94

Dados Históricos

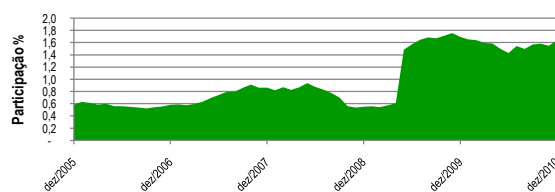
Rentabilidade Histórica	%			
	2007	2008	2009	2010
Tipo ANBIMA	43,20	-43,47	79,03	1,79
CDI	11,82	12,38	9,88	9,75
Ibovespa	43,65	-41,22	82,66	1,04
IBrX	47,83	-41,77	72,84	2,62
Dólar (PTAX)	-17,15	31,94	-25,49	-4,31

Captação Histórica	R\$ Milhões			
	2007	2008	2009	2010
1º Trim.	257,2	734,0	-28,9	-515,6
2º Trim.	829,6	-76,9	6.992,2	1.404,8
3º Trim.	696,7	302,0	-590,0	248,9
4º Trim.	-151,1	52,9	-835,1	-20,7
Total	1.632,4	1.012,0	5.538,3	1.117,3

Evolução do Patrimônio Líquido



Evolução % do Tipo no Total da Indústria



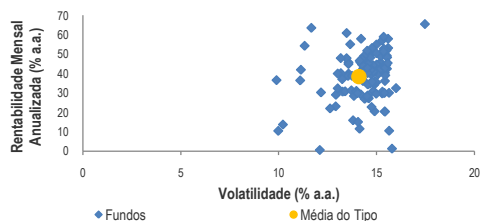
A metodologia do Boletim Estatístico está disponível em nosso site, na seção Rankings e Estatísticas de Fundos de Investimento.

Ações IBrX Ativo
Dez/2010

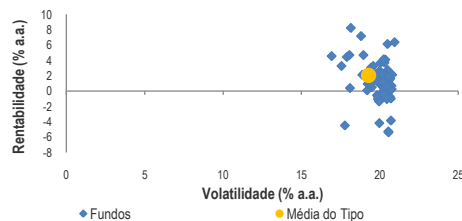
Patrimônio Líquido (R\$ Milhões)	15.744,9	Nº. Fundos - FI	131	Total de Fundos	150
Quantidade Contas	741.351	Nº. Fundos - FC	19		

Rentabilidade

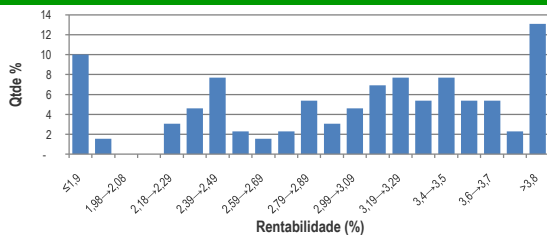
Dispersão Risco-Retorno Mensal



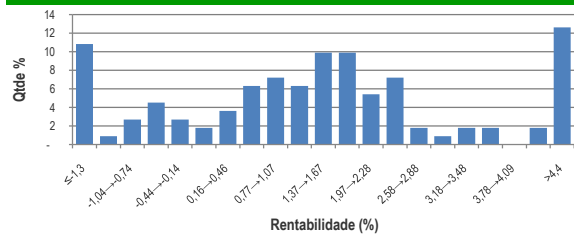
Dispersão Risco-Retorno 12 Meses



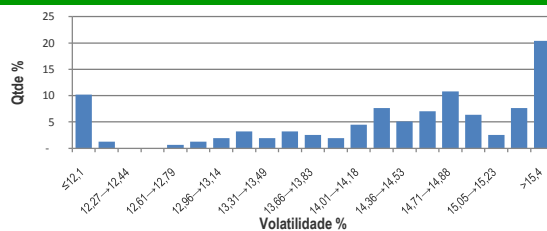
Distribuição de Frequência - Rentabilidade Mensal



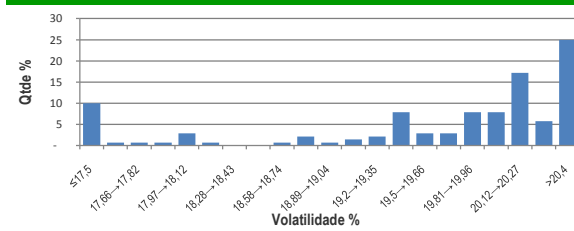
Distribuição de Frequência - Rentabilidade 12 Meses



Distribuição de Frequência - Volatilidade Mensal



Distribuição de Frequência - Volatilidade 12 Meses



Dados Estatísticos Mensal

Rentabilidade	%
Média Aritmética	2,95
Média Ponderada	3,01
Mediana	3,14
1º Quartil	2,47
3º Quartil	3,50
Dispersão	0,95

Dados Estatísticos 12 Meses

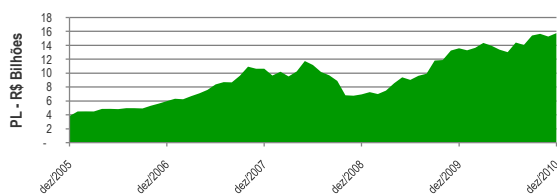
Rentabilidade	%
Média Aritmética	1,92
Média Ponderada	2,06
Mediana	1,48
1º Quartil	0,33
3º Quartil	2,35
Dispersão	6,39

Dados Históricos

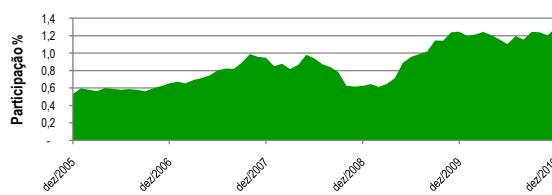
Rentabilidade Histórica	%			
	2007	2008	2009	2010
Tipo ANBIMA	48,06	-43,17	74,53	2,06
CDI	11,82	12,38	9,88	9,75
Ibovespa	43,65	-41,22	82,66	1,04
IBrX	47,83	-41,77	72,84	2,62
Dólar (PTAX)	-17,15	31,94	-25,49	-4,31

Captação Histórica	R\$ Milhões			
	2007	2008	2009	2010
1º Trim.	480,5	-220,8	-162,7	523,0
2º Trim.	512,2	856,5	-10,1	662,8
3º Trim.	177,5	558,5	1.195,7	504,8
4º Trim.	222,6	200,6	437,4	96,1
Total	1.392,8	1.394,8	1.460,3	1.786,6

Evolução do Patrimônio Líquido



Evolução % do Tipo no Total da Indústria



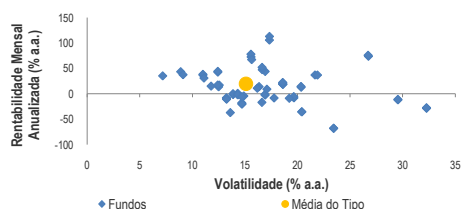
A metodologia do Boletim Estatístico está disponível em nosso site, na seção Rankings e Estatísticas de Fundos de Investimento.

Ações Setoriais Livre
Dez/2010

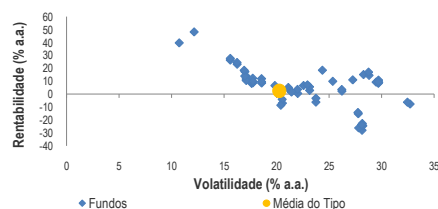
Patrimônio Líquido (R\$ Milhões)	3.849,9	Nº. Fundos - FI	43	Total de Fundos	76
Quantidade Contas	228.543	Nº. Fundos - FC	33		

Rentabilidade

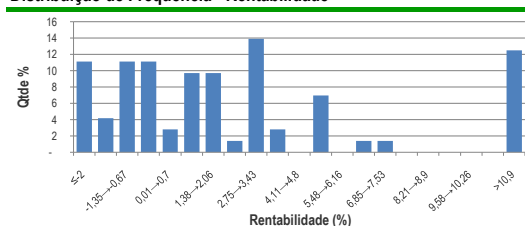
Dispersão Risco-Retorno Mensal



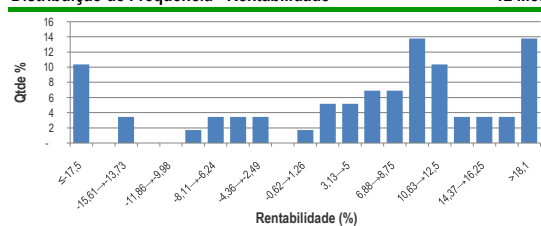
Dispersão Risco-Retorno 12 Meses



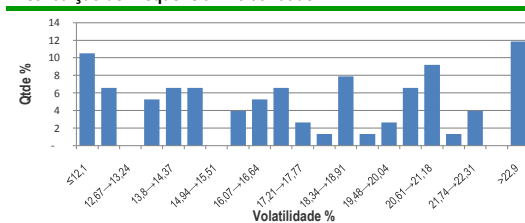
Distribuição de Frequência - Rentabilidade Mensal



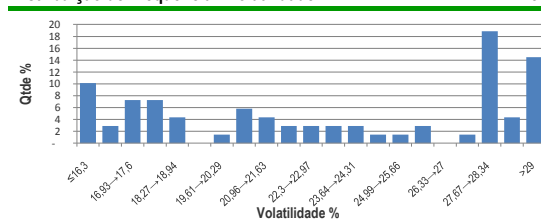
Distribuição de Frequência - Rentabilidade 12 Meses



Distribuição de Frequência - Volatilidade Mensal



Distribuição de Frequência - Volatilidade 12 Meses



Dados Estatísticos Mensal

Rentabilidade	%
Média Aritmética	2,11
Média Ponderada	1,66
Mediana	1,38
1º Quartil	-0,75
3º Quartil	3,45
Dispersão	4,75

Dados Estatísticos 12 Meses

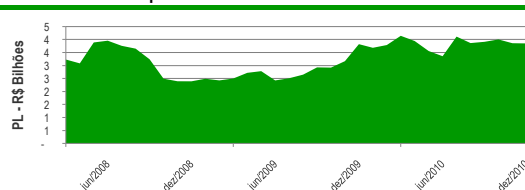
Rentabilidade	%
Média Aritmética	5,51
Média Ponderada	2,58
Mediana	8,55
1º Quartil	-2,27
3º Quartil	12,29
Dispersão	15,31

Dados Históricos

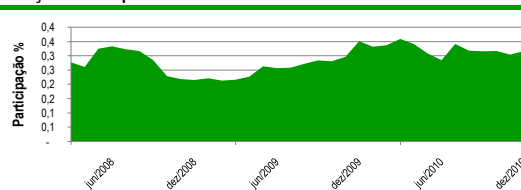
Rentabilidade Histórica	%			
	2007	2008	2009	2010
Tipo ANBIMA	36,93	-28,48	50,11	2,58
CDI	11,82	12,38	9,88	9,75
Ibovespa	43,65	-41,22	82,66	1,04
IBrX	47,83	-41,77	72,84	2,62
Dólar (PTAX)	-17,15	31,94	-25,49	-4,31

Captação Histórica	R\$ Milhões			
	2007	2008	2009	2010
1º Trim.	5,8	3.229,9	-108,3	211,3
2º Trim.	4,6	516,1	-263,9	-163,1
3º Trim.	-91,4	-67,3	47,6	-31,6
4º Trim.		-165,4	628,3	-105,1
Total	-81,0	3.513,4	303,7	-88,5

Evolução do Patrimônio Líquido



Evolução % do Tipo no Total da Indústria



Início do Tipo em 31/03/2008

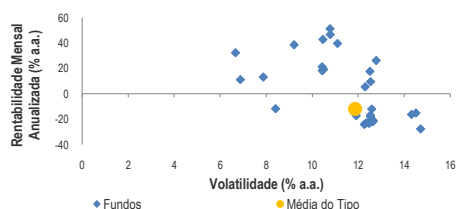
A metodologia do Boletim Estatístico está disponível em nosso site, na seção Rankings e Estatísticas de Fundos de Investimento.

Ações Small Caps
Dez/2010

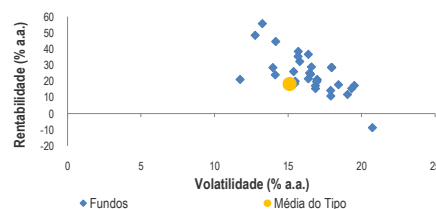
Patrimônio Líquido (R\$ Milhões)	2.397,1	Nº. Fundos - FI	25	Total de Fundos	37
Quantidade Contas	44.413	Nº. Fundos - FC	12		

Rentabilidade

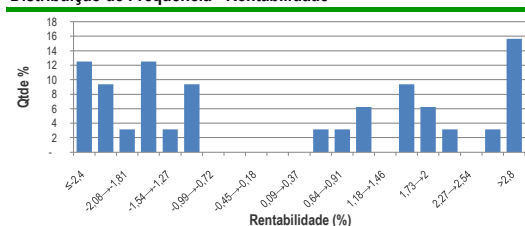
Dispersão Risco-Retorno Mensal



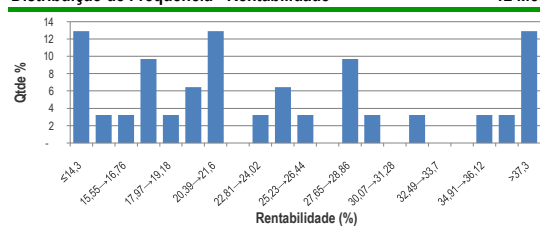
Dispersão Risco-Retorno 12 Meses



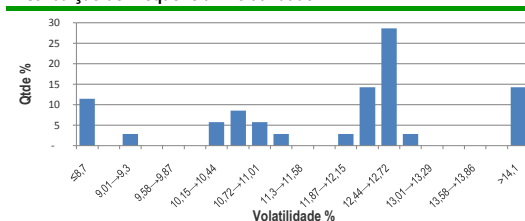
Distribuição de Frequência - Rentabilidade Mensal



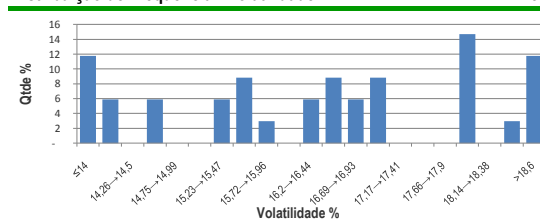
Distribuição de Frequência - Rentabilidade 12 Meses



Distribuição de Frequência - Volatilidade Mensal



Distribuição de Frequência - Volatilidade 12 Meses



Dados Estatísticos Mensal

Rentabilidade	%
Média Aritmética	0,09
Média Ponderada	-1,14
Mediana	-0,32
1º Quartil	-1,85
3º Quartil	1,79
Dispersão	2,18

Dados Estatísticos 12 Meses

Rentabilidade	%
Média Aritmética	24,55
Média Ponderada	18,37
Mediana	21,58
1º Quartil	17,66
3º Quartil	28,77
Dispersão	12,30

Dados Históricos

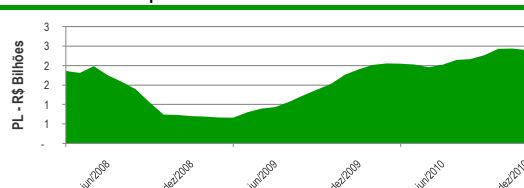
Rentabilidade Histórica

	2007	2008	2009	2010
Tipo ANBIMA		-44,21	117,66	18,37
CDI	11,82	12,38	9,88	9,75
Ibovespa	43,65	-41,22	82,66	1,04
IBrX	47,83	-41,77	72,84	2,62
Dólar (PTAX)	-17,15	31,94	-25,49	-4,31

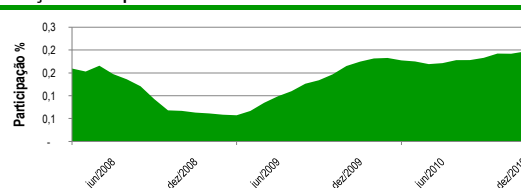
Captação Histórica

	2007	2008	2009	2010
1º Trim.		1.860,1	-50,3	162,4
2º Trim.		-221,1	21,2	-36,7
3º Trim.		-167,6	144,3	-22,7
4º Trim.		-115,2	254,4	46,5
Total		1.356,2	369,6	149,6

Evolução do Patrimônio Líquido



Evolução % do Tipo no Total da Indústria



Início do Tipo em 31/03/2008

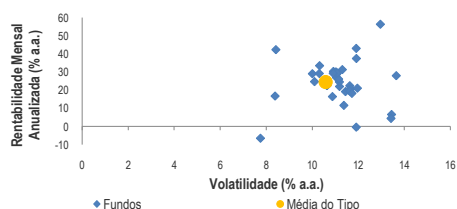
A metodologia do Boletim Estatístico está disponível em nosso site, na seção Rankings e Estatísticas de Fundos de Investimento.

Ações Dividendos
Dez/2010

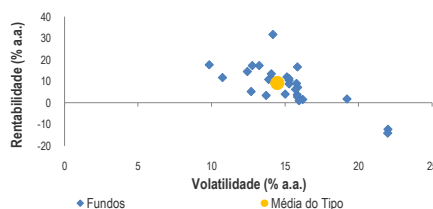
Patrimônio Líquido (R\$ Milhões)	3.389,8	Nº. Fundos - FI	31	Total de Fundos	38
Quantidade Contas	62.041	Nº. Fundos - FC	7		

Rentabilidade

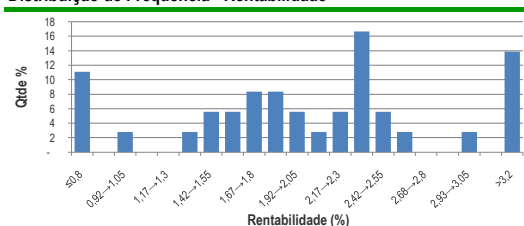
Dispersão Risco-Retorno Mensal



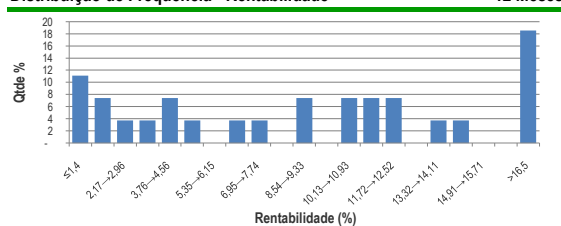
Dispersão Risco-Retorno 12 Meses



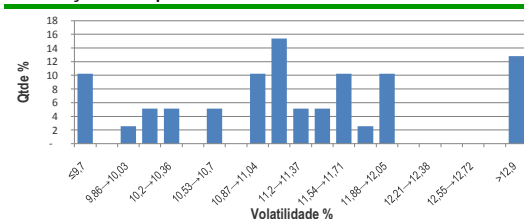
Distribuição de Frequência - Rentabilidade Mensal



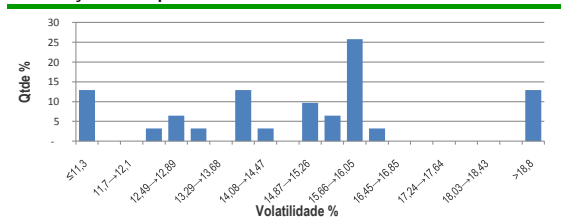
Distribuição de Frequência - Rentabilidade 12 Meses



Distribuição de Frequência - Volatilidade Mensal



Distribuição de Frequência - Volatilidade 12 Meses



Dados Estatísticos Mensal

Rentabilidade	%
Média Aritmética	2,06
Média Ponderada	2,02
Mediana	2,09
1º Quartil	1,63
3º Quartil	2,42
Dispersão	1,05

Dados Estatísticos 12 Meses

Rentabilidade	%
Média Aritmética	8,34
Média Ponderada	9,24
Mediana	9,03
1º Quartil	3,61
3º Quartil	12,77
Dispersão	9,11

Dados Históricos

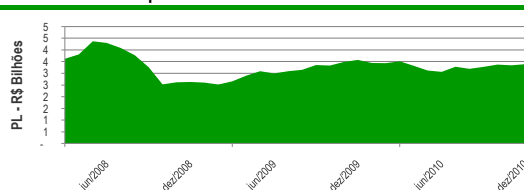
Rentabilidade Histórica

	2007	2008	2009	2010
Tipo ANBIMA		-28,14	59,39	9,24
CDI	11,82	12,38	9,88	9,75
Ibovespa	43,65	-41,22	82,66	1,04
IBrX	47,83	-41,77	72,84	2,62
Dólar (PTAX)	-17,15	31,94	-25,49	-4,31

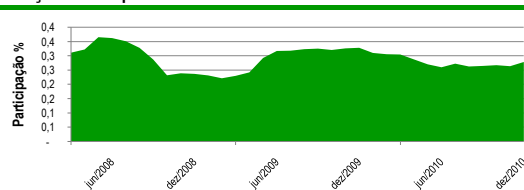
Captação Histórica

	2007	2008	2009	2010
1º Trim.		3.621,5	-152,6	-106,7
2º Trim.		275,4	-169,9	-211,2
3º Trim.		-37,9	-67,1	-124,4
4º Trim.		-82,3	-83,1	-21,0
Total		3.776,7	-472,7	-463,2

Evolução do Patrimônio Líquido



Evolução % do Tipo no Total da Indústria



Início do Tipo em 31/03/2008

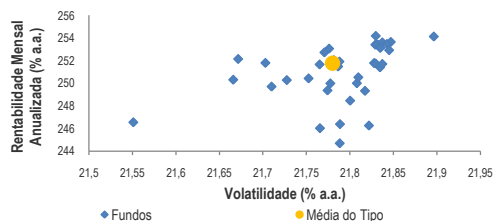
A metodologia do Boletim Estatístico está disponível em nosso site, na seção Rankings e Estatísticas de Fundos de Investimento.

Ações Setoriais Priv. Petrobras - FGTS
Dez/2010

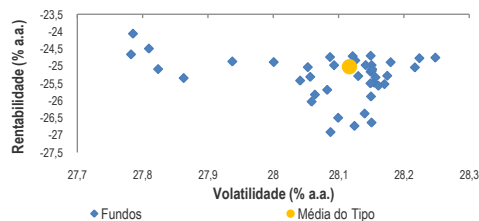
Patrimônio Líquido (R\$ Milhões)	5.643,8	Nº Fundos - FI	43	Total de Fundos	43
Quantidade Contas	87.082	Nº Fundos - FC	0		

Rentabilidade

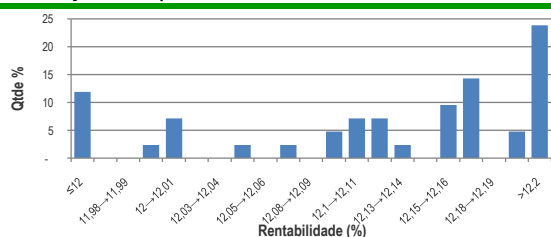
Dispersão Risco-Retorno Mensal



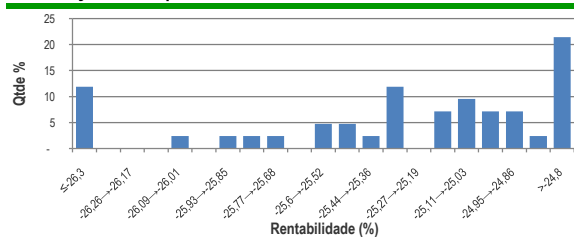
Dispersão Risco-Retorno 12 Meses



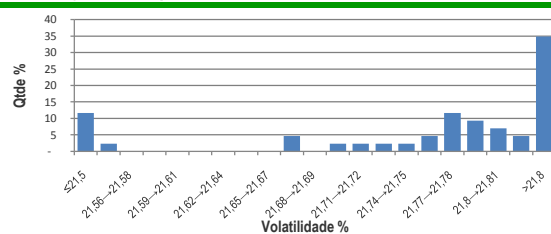
Distribuição de Frequência - Rentabilidade Mensal



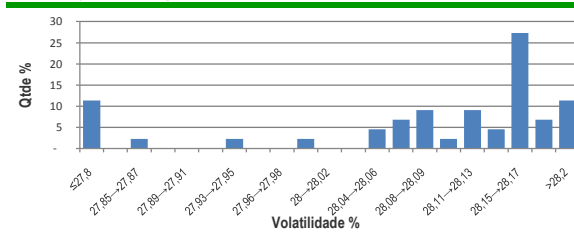
Distribuição de Frequência - Rentabilidade 12 Meses



Distribuição de Frequência - Volatilidade Mensal



Distribuição de Frequência - Volatilidade 12 Meses



Dados Estatísticos Mensal

Rentabilidade	%
Média Aritmética	12,12
Média Ponderada	12,16
Mediana	12,16
1º Quartil	12,07
3º Quartil	12,20
Dispersão	0,10

Dados Estatísticos 12 Meses

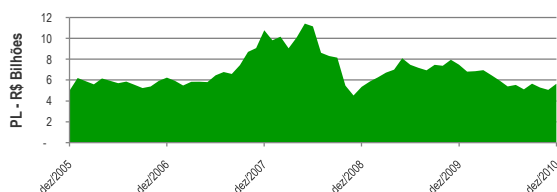
Rentabilidade	%
Média Aritmética	-25,29
Média Ponderada	-25,02
Mediana	-25,13
1º Quartil	-25,51
3º Quartil	-24,87
Dispersão	0,64

Dados Históricos

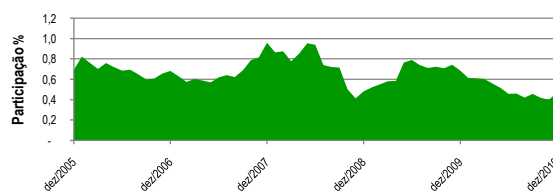
Rentabilidade Histórica	%			
	2007	2008	2009	2010
Tipo ANBIMA	93,73	-45,83	52,04	-25,02
CDI	11,82	12,38	9,88	9,75
Ibovespa	43,65	-41,22	82,66	1,04
IbrX	47,83	-41,77	72,84	2,62
Dólar (PTAX)	-17,15	31,94	-25,49	-4,31

Captação Histórica	R\$ Milhões			
	2007	2008	2009	2010
1º Trim.	-116,1	-214,3	-89,5	-152,1
2º Trim.	-212,4	-266,1	-169,1	-109,0
3º Trim.	-197,0	-175,8	-176,2	237,2
4º Trim.	-261,0	-100,9	-179,3	-76,0
Total	-786,4	-757,1	-614,0	-99,9

Evolução do Patrimônio Líquido



Evolução % do Tipo no Total da Indústria



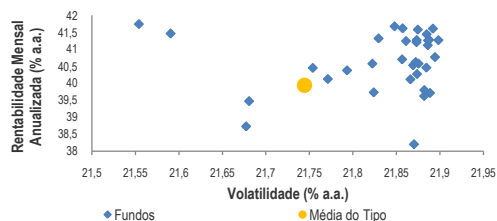
A metodologia do Boletim Estatístico está disponível em nosso site, na seção Rankings e Estatísticas de Fundos de Investimento.

Ações Setoriais Priv. Vale - FGTS
Dez/2010

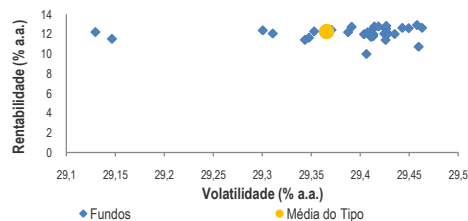
Patrimônio Líquido (R\$ Milhões)	5.825,7	Nº. Fundos - FI	38	Total de Fundos	38
Quantidade Contas	255.607	Nº. Fundos - FC	0		

Rentabilidade

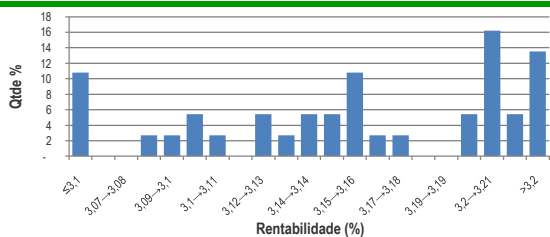
Dispersão Risco-Retorno Mensal



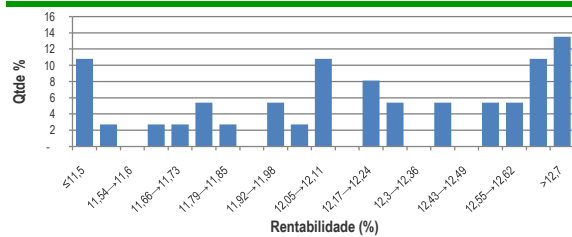
Dispersão Risco-Retorno 12 Meses



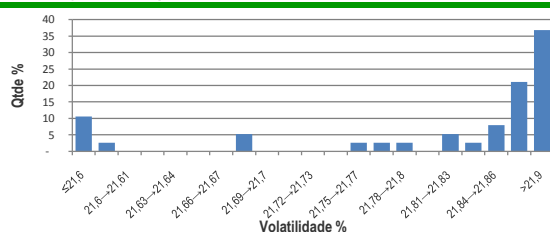
Distribuição de Frequência - Rentabilidade Mensal



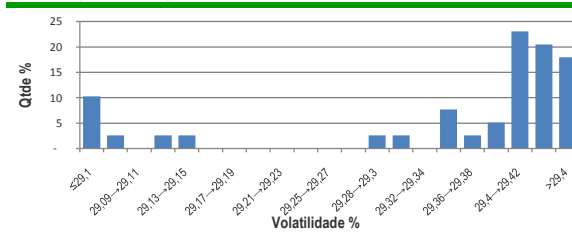
Distribuição de Frequência - Rentabilidade 12 Meses



Distribuição de Frequência - Volatilidade Mensal



Distribuição de Frequência - Volatilidade 12 Meses



Dados Estatísticos Mensal

Rentabilidade	%
Média Aritmética	3,15
Média Ponderada	3,11
Mediana	3,16
1º Quartil	3,13
3º Quartil	3,20
Dispersão	0,06

Dados Estatísticos 12 Meses

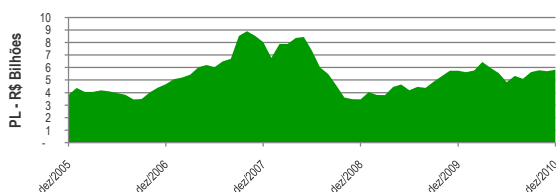
Rentabilidade	%
Média Aritmética	12,13
Média Ponderada	12,25
Mediana	12,19
1º Quartil	11,85
3º Quartil	12,60
Dispersão	0,60

Dados Históricos

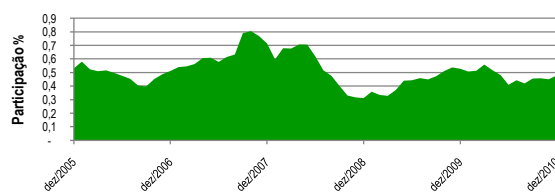
Rentabilidade Histórica	%			
	2007	2008	2009	2010
Tipo ANBIMA	86,39	-52,81	80,14	12,25
CDI	11,82	12,38	9,88	9,75
Ibovespa	43,65	-41,22	82,66	1,04
IBrX	47,83	-41,77	72,84	2,62
Dólar (PTAX)	-17,15	31,94	-25,49	-4,31

Captação Histórica	R\$ Milhões			
	2007	2008	2009	2010
1º Trim.	-69,4	-159,2	-64,5	-151,7
2º Trim.	-148,0	-207,5	-87,8	-139,6
3º Trim.	-164,5	-123,5	-101,0	-118,1
4º Trim.	-161,2	-70,9	-131,1	-175,1
Total	-543,1	-561,2	-384,3	-584,4

Evolução do Patrimônio Líquido



Evolução % do Tipo no Total da Indústria



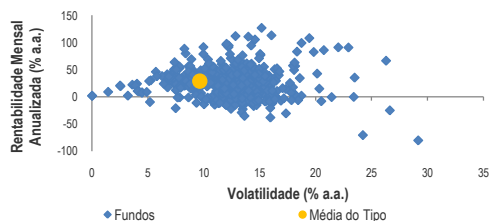
A metodologia do Boletim Estatístico está disponível em nosso site, na seção Rankings e Estatísticas de Fundos de Investimento.

Ações Livre
Dez/2010

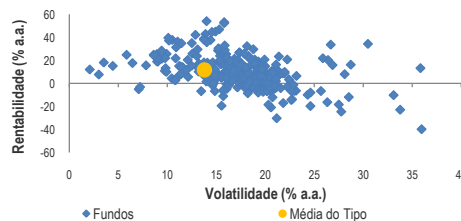
Patrimônio Líquido (R\$ Milhões)	43.742,3	Nº Fundos - FI	498	Total de Fundos	708
Quantidade Contas	199.949	Nº Fundos - FC	210		

Rentabilidade

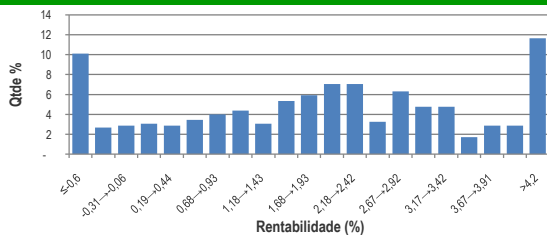
Dispersão Risco-Retorno Mensal



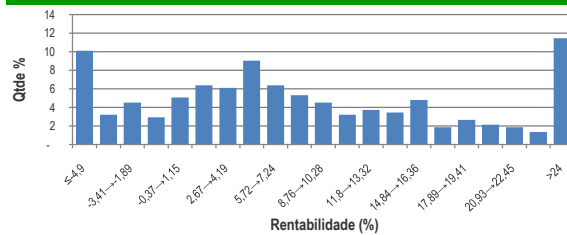
Dispersão Risco-Retorno 12 Meses



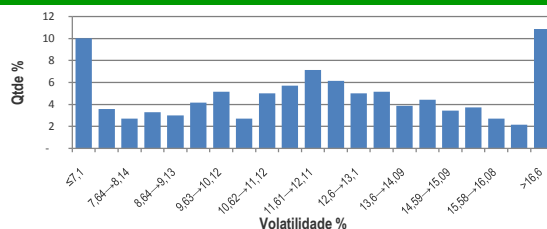
Distribuição de Frequência - Rentabilidade Mensal



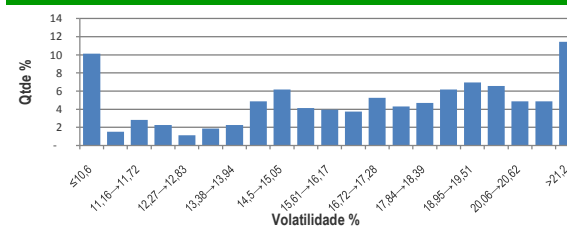
Distribuição de Frequência - Rentabilidade 12 Meses



Distribuição de Frequência - Volatilidade Mensal



Distribuição de Frequência - Volatilidade 12 Meses



Dados Estatísticos Mensal

Rentabilidade	%
Média Aritmética	1,97
Média Ponderada	2,36
Mediana	2,00
1º Quartil	0,69
3º Quartil	3,09
Dispersão	3,23

Dados Estatísticos 12 Meses

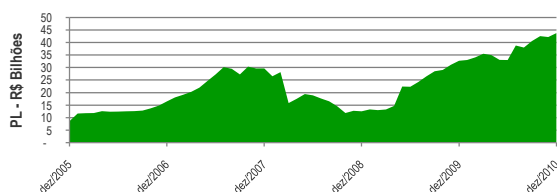
Rentabilidade	%
Média Aritmética	7,70
Média Ponderada	11,61
Mediana	6,41
1º Quartil	1,02
3º Quartil	15,15
Dispersão	15,58

Dados Históricos

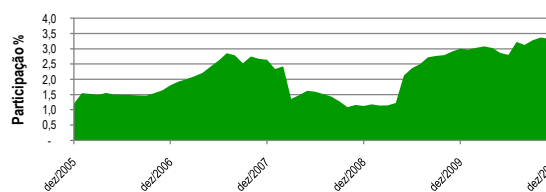
Rentabilidade Histórica	%			
	2007	2008	2009	2010
Tipo ANBIMA	39,10	-37,80	74,81	11,61
CDI	11,82	12,38	9,88	9,75
Ibovespa	43,65	-41,22	82,66	1,04
IbRX	47,83	-41,77	72,84	2,62
Dólar (PTAX)	-17,15	31,94	-25,49	-4,31

Captação Histórica	R\$ Milhões			
	2007	2008	2009	2010
1º Trim.	2.927,2	-11.440,9	21,2	2.095,4
2º Trim.	3.100,1	1.656,2	6.064,0	-151,7
3º Trim.	-1.540,0	159,8	1.529,6	3.453,0
4º Trim.	998,2	701,8	612,1	1.570,9
Total	5.485,6	-8.923,2	8.227,0	6.967,6

Evolução do Patrimônio Líquido



Evolução % do Tipo no Total da Indústria



A metodologia do Boletim Estatístico está disponível em nosso site, na seção Rankings e Estatísticas de Fundos de Investimento.