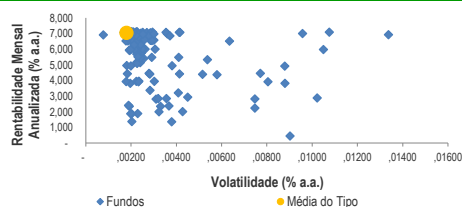


Curto Prazo
Jan/13

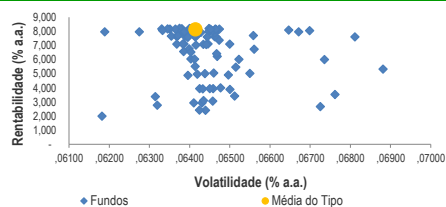
Patrimônio Líquido (R\$ Milhões)	103.187,4	Nº. Fundos - FI	43	Total de Fundos	134
Quantidade Contas	994.744	Nº. Fundos - FC	91		

Rentabilidade

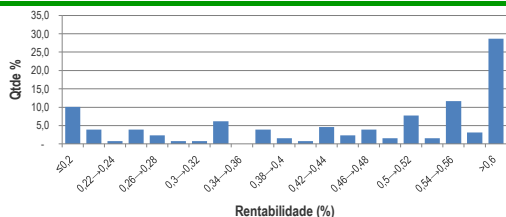
Dispersão Risco-Retorno Mensal



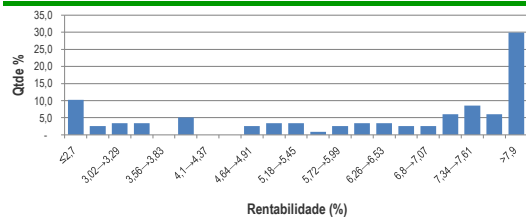
Dispersão Risco-Retorno 12 Meses



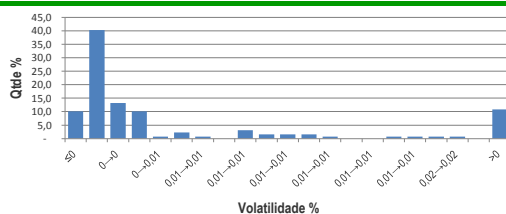
Distribuição de Frequência - Rentabilidade Mensal



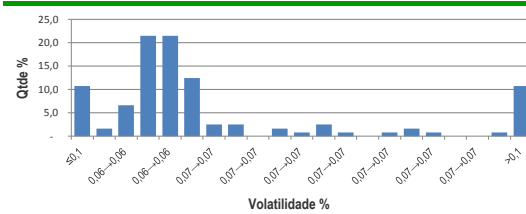
Distribuição de Frequência - Rentabilidade 12 Meses



Distribuição de Frequência - Volatilidade Mensal



Distribuição de Frequência - Volatilidade 12 Meses



Dados Estatísticos Mensal

Rentabilidade	%
Média Aritmética	0,45
Média Ponderada	0,60
Mediana	0,51
1º Quartil	0,34
3º Quartil	0,58
Dispersão	0,15

Dados Estatísticos 12 Meses

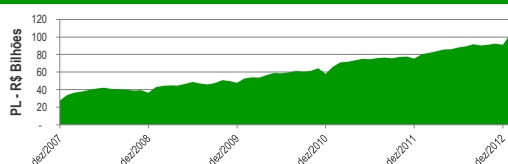
Rentabilidade	%
Média Aritmética	6,14
Média Ponderada	8,13
Mediana	7,07
1º Quartil	4,76
3º Quartil	7,96
Dispersão	2,06

Dados Históricos

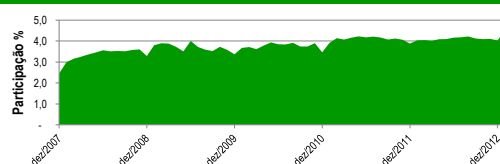
Rentabilidade Histórica	%			
	2010	2011	2012	2013
Tipo ANBIMA	9,69	11,54	8,44	0,60
CDI	9,75	11,59	8,40	0,59
CDI 30 X 30	9,74	11,59	8,41	0,59
Ibovespa	1,04	-18,11	7,40	-1,95
IbrX	2,62	-11,39	11,55	0,23
Dólar (PTAX)	-4,31	12,58	8,94	-2,70

Captação Histórica	R\$ Milhões			
	2010	2011	2012	2013
1º Trim.	4.879,5	12.021,4	6.341,1	11.351,2
2º Trim.	3.537,8	857,7	2.381,0	
3º Trim.	357,4	-1.355,5	358,5	
4º Trim.	-3.979,3	-2.316,7	-794,4	
Total	4.795,4	9.206,9	8.286,2	11.351,2

Evolução do Patrimônio Líquido



Evolução % do Tipo no Total da Indústria



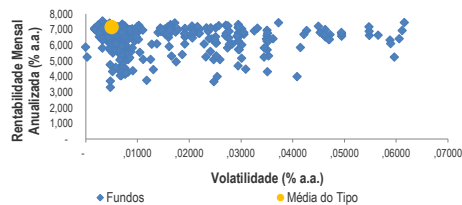
A metodologia do Boletim Estatístico está disponível em nosso site, na seção Rankings e Estatísticas de Fundos de Investimento.

Referenciado DI
Jan/13

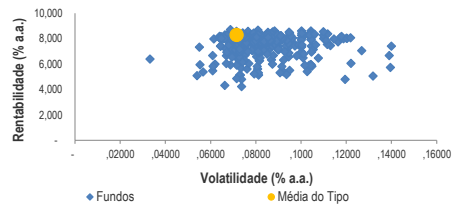
Patrimônio Líquido (R\$ Milhões)	255.277,2	Nº. Fundos - FI	190	Total de Fundos	449
Quantidade Contas	1.632.477	Nº. Fundos - FC	259		

Rentabilidade

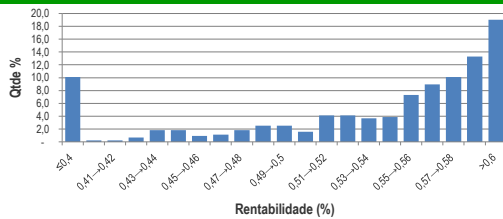
Dispersão Risco-Retorno Mensal



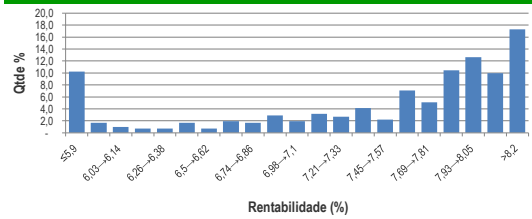
Dispersão Risco-Retorno 12 Meses



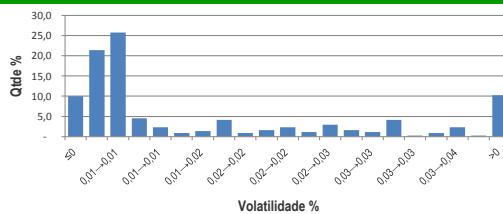
Distribuição de Frequência - Rentabilidade Mensal



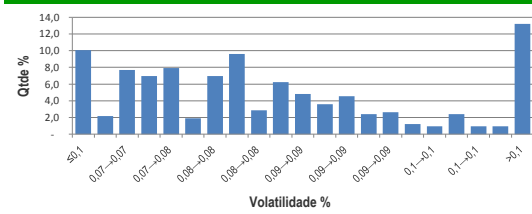
Distribuição de Frequência - Rentabilidade 12 Meses



Distribuição de Frequência - Volatilidade Mensal



Distribuição de Frequência - Volatilidade 12 Meses



Dados Estatísticos Mensal

Rentabilidade	%
Média Aritmética	0,53
Média Ponderada	0,61
Mediana	0,57
1º Quartil	0,51
3º Quartil	0,59
Dispersão	0,09

Dados Estatísticos 12 Meses

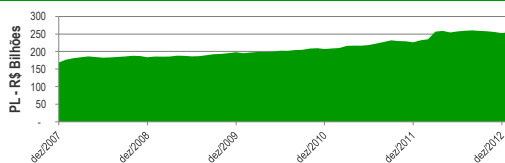
Rentabilidade	%
Média Aritmética	7,34
Média Ponderada	8,29
Mediana	7,81
1º Quartil	7,08
3º Quartil	8,07
Dispersão	1,53

Dados Históricos

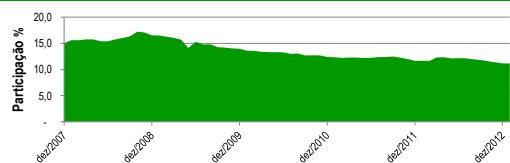
Rentabilidade Histórica	%			
	2010	2011	2012	2013
Tipo ANBIMA	9,91	11,85	8,62	0,61
CDI	9,75	11,59	8,40	0,59
CDI 30 X 30	9,74	11,59	8,41	0,59
Ibovespa	1,04	-18,11	7,40	-1,95
IbBrX	2,62	-11,39	11,55	0,23
Dólar (PTAX)	-4,31	12,58	8,94	-2,70

Captação Histórica	R\$ Milhões			
	2010	2011	2012	2013
1º Trim.	-3.082,9	3.361,7	24.555,1	1.054,1
2º Trim.	-1.358,3	-3.795,4	-4.330,3	
3º Trim.	-2.537,0	5.878,1	-3.563,1	
4º Trim.	-3.149,3	-12.702,9	-10.403,9	
Total	-10.127,5	-7.258,5	6.257,8	1.054,1

Evolução do Patrimônio Líquido



Evolução % do Tipo no Total da Indústria



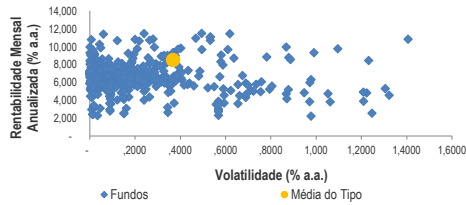
A metodologia do Boletim Estatístico está disponível em nosso site, na seção Rankings e Estatísticas de Fundos de Investimento.

Renda Fixa
Jan/13

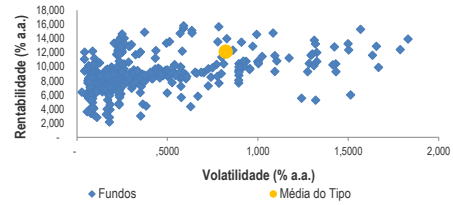
Patrimônio Líquido (R\$ Milhões)	528.992,4	Nº. Fundos - FI	843	Total de Fundos	1.144
Quantidade Contas	1.911.907	Nº. Fundos - FC	301		

Rentabilidade

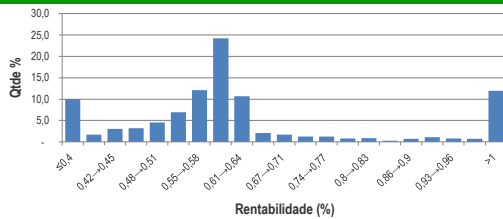
Dispersão Risco-Retorno Mensal



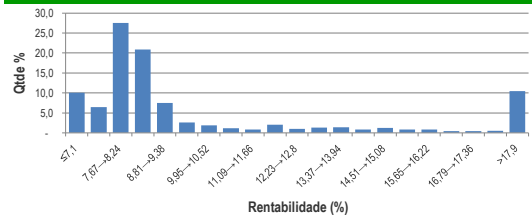
Dispersão Risco-Retorno 12 Meses



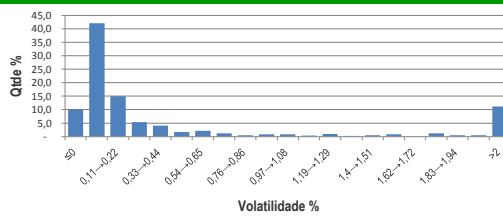
Distribuição de Frequência - Rentabilidade Mensal



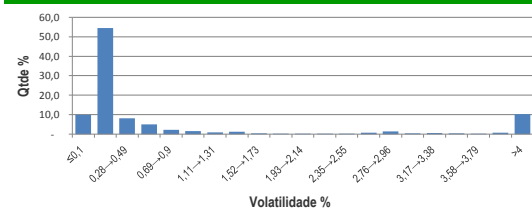
Distribuição de Frequência - Rentabilidade 12 Meses



Distribuição de Frequência - Volatilidade Mensal



Distribuição de Frequência - Volatilidade 12 Meses



Dados Estatísticos Mensal

Rentabilidade	%
Média Aritmética	0,62
Média Ponderada	0,72
Mediana	0,59
1º Quartil	0,53
3º Quartil	0,64
Dispersão	1,44

Dados Estatísticos 12 Meses

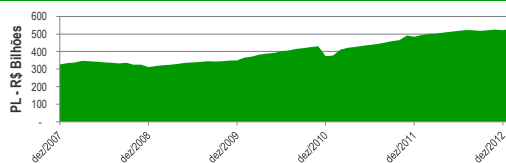
Rentabilidade	%
Média Aritmética	10,82
Média Ponderada	12,13
Mediana	8,36
1º Quartil	7,96
3º Quartil	9,95
Dispersão	8,45

Dados Históricos

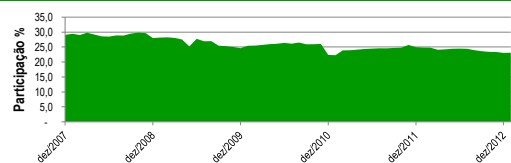
Rentabilidade Histórica	%			
	2010	2011	2012	2013
Tipo ANBIMA	11,71	12,48	12,42	0,72
CDI	9,75	11,59	8,40	0,59
CDI 30 X 30	9,74	11,59	8,41	0,59
Ibovespa	1,04	-18,11	7,40	-1,95
IbrX	2,62	-11,39	11,55	0,23
Dólar (PTAX)	-4,31	12,58	8,94	-2,70

Captação Histórica	R\$ Milhões			
	2010	2011	2012	2013
1º Trim.	23.076,7	35.746,9	5.218,9	4.695,2
2º Trim.	10.132,1	3.818,0	-124,1	
3º Trim.	5.439,0	7.420,9	-15.384,2	
4º Trim.	-57.997,6	11.225,8	-13.570,2	
Total	-19.349,8	58.211,5	-23.859,6	4.695,2

Evolução do Patrimônio Líquido



Evolução % do Tipo no Total da Indústria



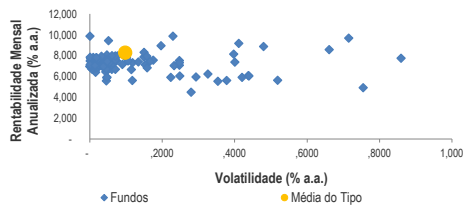
A metodologia do Boletim Estatístico está disponível em nosso site, na seção Rankings e Estatísticas de Fundos de Investimento. Movimento de migração de recursos entre os tipos Multimercados Macro e Renda Fixa no valor de R\$ 28 bi em fevereiro de 2011

Renda Fixa Crédito Livre
Jan/13

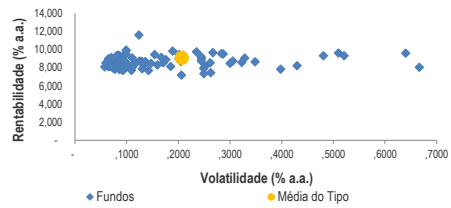
Patrimônio Líquido (R\$ Milhões)	49.148,7	Nº. Fundos - FI	138	Total de Fundos	181
Quantidade Contas	43.680	Nº. Fundos - FC	43		

Rentabilidade

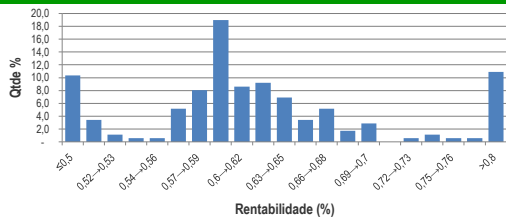
Dispersão Risco-Retorno Mensal



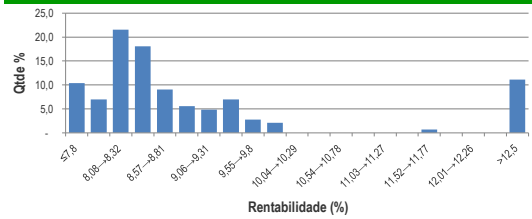
Dispersão Risco-Retorno 12 Meses



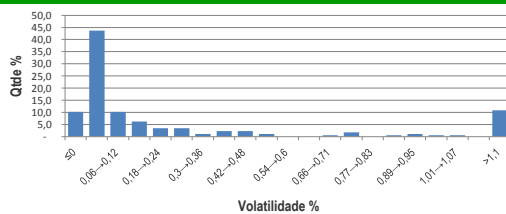
Distribuição de Frequência - Rentabilidade Mensal



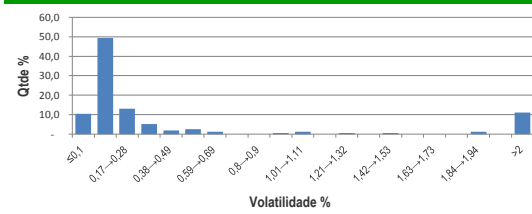
Distribuição de Frequência - Rentabilidade 12 Meses



Distribuição de Frequência - Volatilidade Mensal



Distribuição de Frequência - Volatilidade 12 Meses



Dados Estatísticos Mensal

Rentabilidade	%
Média Aritmética	1,03
Média Ponderada	0,70
Mediana	0,60
1º Quartil	0,58
3º Quartil	0,66
Dispersão	5,12

Dados Estatísticos 12 Meses

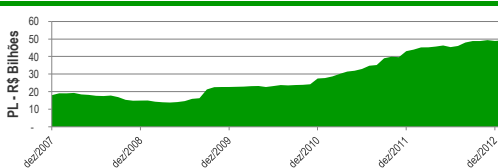
Rentabilidade	%
Média Aritmética	8,87
Média Ponderada	9,09
Mediana	8,51
1º Quartil	8,19
3º Quartil	9,23
Dispersão	9,34

Dados Históricos

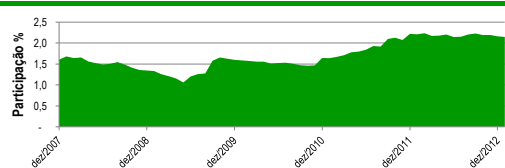
Rentabilidade Histórica	%			
	2010	2011	2012	2013
Tipo ANBIMA	10,76	11,91	9,43	0,70
CDI	9,75	11,59	8,40	0,59
CDI 30 X 30	9,74	11,59	8,41	0,59
Ibovespa	1,04	-18,11	7,40	-1,95
IbrX	2,62	-11,39	11,55	0,23
Dólar (PTAX)	-4,31	12,58	8,94	-2,70

Captação Histórica	R\$ Milhões			
	2010	2011	2012	2013
1º Trim.	-71,1	1.862,9	1.012,8	-33,2
2º Trim.	-508,7	1.946,8	-605,2	
3º Trim.	-73,2	4.893,7	2.465,1	
4º Trim.	3.029,8	2.953,9	-1.066,7	
Total	2.376,8	11.657,4	1.806,0	-33,2

Evolução do Patrimônio Líquido



Evolução % do Tipo no Total da Indústria



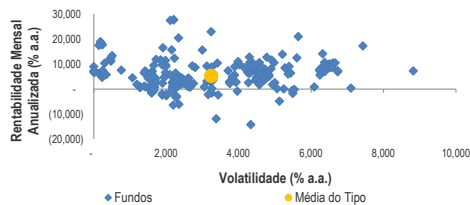
A metodologia do Boletim Estatístico está disponível em nosso site, na seção Rankings e Estatísticas de Fundos de Investimento.

Renda Fixa Índices
Jan/13

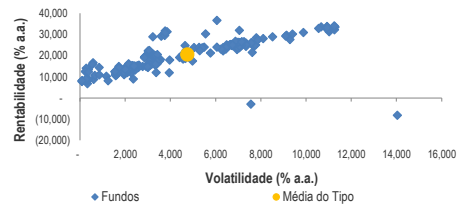
Patrimônio Líquido (R\$ Milhões)	143.067,2	Nº. Fundos - FI	242	Total de Fundos	315
Quantidade Contas	230.864	Nº. Fundos - FC	73		

Rentabilidade

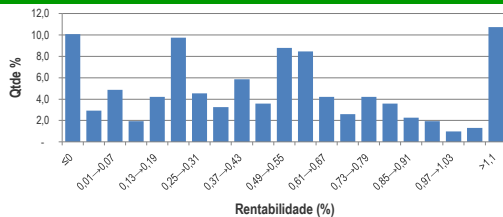
Dispersão Risco-Retorno Mensal



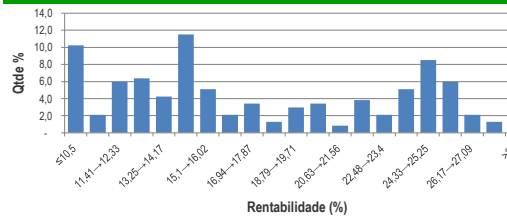
Dispersão Risco-Retorno 12 Meses



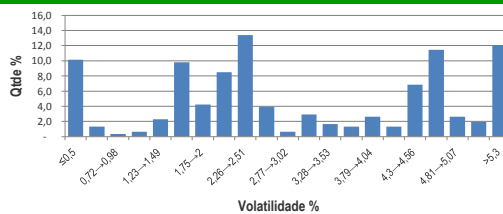
Distribuição de Frequência - Rentabilidade Mensal



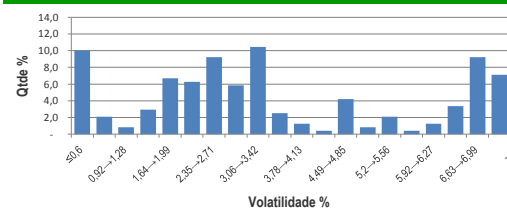
Distribuição de Frequência - Rentabilidade 12 Meses



Distribuição de Frequência - Volatilidade Mensal



Distribuição de Frequência - Volatilidade 12 Meses



Dados Estatísticos Mensal

Rentabilidade	%
Média Aritmética	0,50
Média Ponderada	0,45
Mediana	0,48
1º Quartil	0,20
3º Quartil	0,72
Dispersão	0,72

Dados Estatísticos 12 Meses

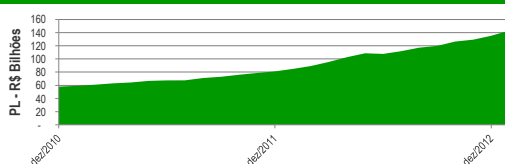
Rentabilidade	%
Média Aritmética	18,76
Média Ponderada	20,47
Mediana	17,65
1º Quartil	13,28
3º Quartil	24,82
Dispersão	7,96

Dados Históricos

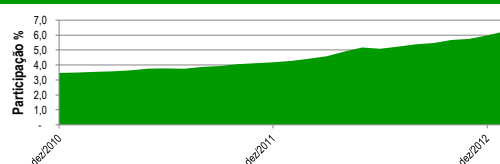
Rentabilidade Histórica	%			
	2010	2011	2012	2013
Tipo ANBIMA	1,86	14,34	21,69	0,45
CDI	9,75	11,59	8,40	0,59
CDI 30 X 30	9,74	11,59	8,41	0,59
Ibovespa	1,04	-18,11	7,40	-1,95
IbrX	2,62	-11,39	11,55	0,23
Dólar (PTAX)	-4,31	12,58	8,94	-2,70

Captação Histórica	R\$ Milhões			
	2010	2011	2012	2013
1º Trim.		3.586,8	9.934,3	7.320,9
2º Trim.		3.060,7	6.999,3	
3º Trim.		1.617,5	6.557,2	
4º Trim.	56.958,0	5.284,9	9.799,2	
Total	56.958,0	13.549,9	33.290,0	7.320,9

Evolução do Patrimônio Líquido



Evolução % do Tipo no Total da Indústria



Início do Tipo em 01/12/2010

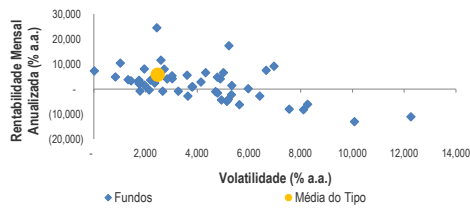
A metodologia do Boletim Estatístico está disponível em nosso site, na seção Rankings e Estatísticas de Fundos de Investimento.

Balancedos
Jan/13

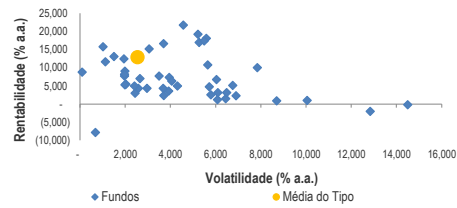
Patrimônio Líquido (R\$ Milhões)	2.794,7	Nº. Fundos - FI	19	Total de Fundos	50
Quantidade Contas	22.038	Nº. Fundos - FC	31		

Rentabilidade

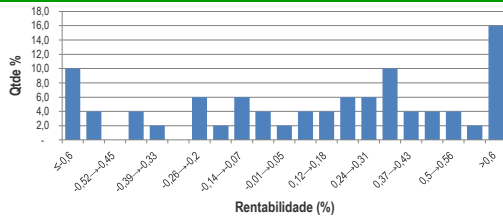
Dispersão Risco-Retorno Mensal



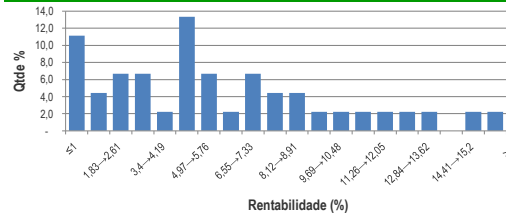
Dispersão Risco-Retorno 12 Meses



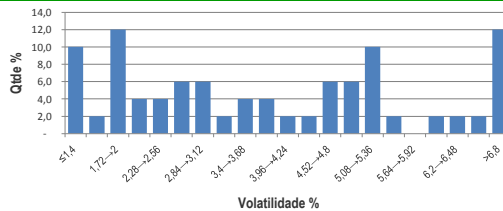
Distribuição de Frequência - Rentabilidade Mensal



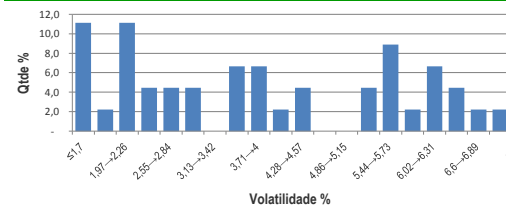
Distribuição de Frequência - Rentabilidade 12 Meses



Distribuição de Frequência - Volatilidade Mensal



Distribuição de Frequência - Volatilidade 12 Meses



Dados Estatísticos Mensal

Rentabilidade	%
Média Aritmética	-0,15
Média Ponderada	0,49
Mediana	0,20
1º Quartil	-0,19
3º Quartil	0,44
Dispersão	2,23

Dados Estatísticos 12 Meses

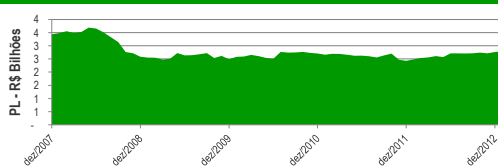
Rentabilidade	%
Média Aritmética	7,19
Média Ponderada	12,85
Mediana	5,39
1º Quartil	3,10
3º Quartil	10,74
Dispersão	6,22

Dados Históricos

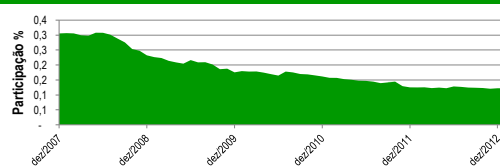
Rentabilidade Histórica	%			
	2010	2011	2012	2013
Tipo ANBIMA	9,87	9,13	14,99	0,49
CDI	9,75	11,59	8,40	0,59
CDI 30 X 30	9,74	11,59	8,41	0,59
Ibovespa	1,04	-18,11	7,40	-1,95
IbrX	2,62	-11,39	11,55	0,23
Dólar (PTAX)	-4,31	12,58	8,94	-2,70

Captação Histórica	R\$ Milhões			
	2010	2011	2012	2013
1º Trim.	89,1	-76,7	5,2	17,3
2º Trim.	-120,8	-94,8	108,7	
3º Trim.	116,9	-35,9	-99,3	
4º Trim.	-118,9	-190,5	-50,0	
Total	-33,7	-397,8	-35,5	17,3

Evolução do Patrimônio Líquido



Evolução % do Tipo no Total da Indústria



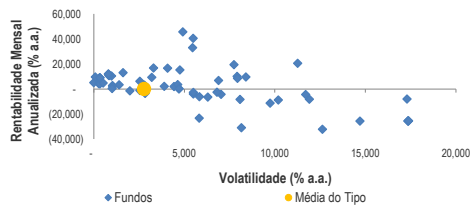
A metodologia do Boletim Estatístico está disponível em nosso site, na seção Rankings e Estatísticas de Fundos de Investimento.

Capital Protegido
Jan/13

Patrimônio Líquido (R\$ Milhões)	3.693,1	Nº. Fundos - FI	60	Total de Fundos	71
Quantidade Contas	54.905	Nº. Fundos - FC	11		

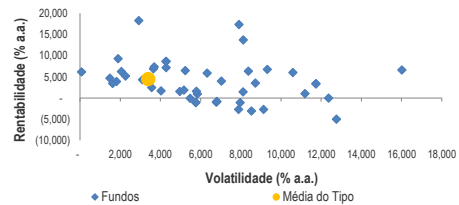
Rentabilidade

Dispersão Risco-Retorno Mensal

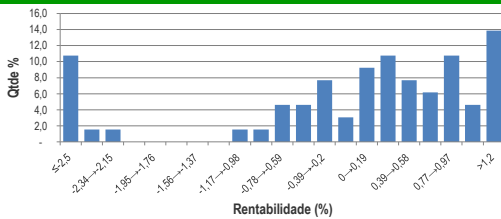


Mensal

Dispersão Risco-Retorno 12 Meses

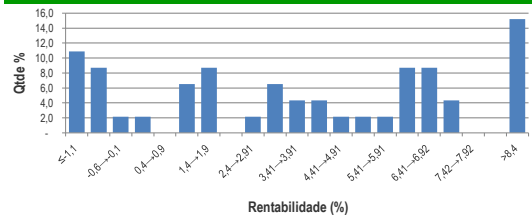


Distribuição de Frequência - Rentabilidade Mensal

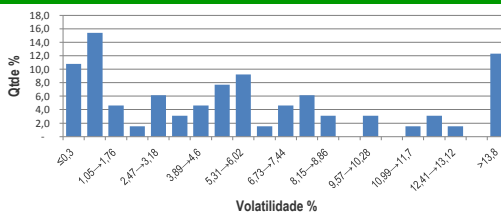


Mensal

Distribuição de Frequência - Rentabilidade 12 Meses

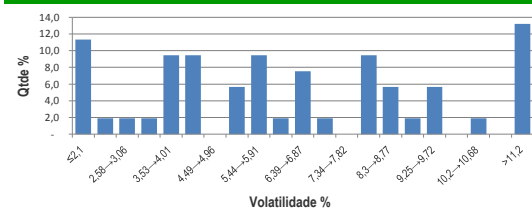


Distribuição de Frequência - Volatilidade Mensal



Mensal

Distribuição de Frequência - Volatilidade 12 Meses



Dados Estatísticos Mensal

Rentabilidade	%
Média Aritmética	0,01
Média Ponderada	0,01
Mediana	0,29
1º Quartil	-0,40
3º Quartil	0,81
Dispersão	1,51

Dados Estatísticos 12 Meses

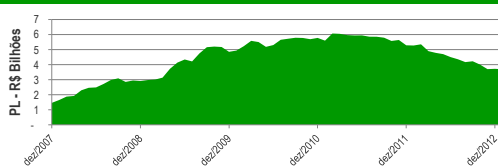
Rentabilidade	%
Média Aritmética	4,87
Média Ponderada	4,43
Mediana	3,66
1º Quartil	0,92
3º Quartil	6,52
Dispersão	8,17

Dados Históricos

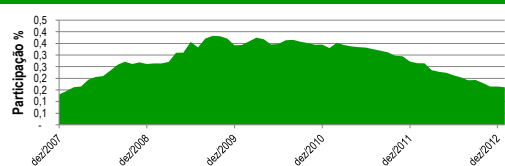
Rentabilidade Histórica	%			
	2010	2011	2012	2013
Tipo ANBIMA	9,75	-0,49	7,95	0,01
CDI	9,75	11,59	8,40	0,59
CDI 30 X 30	9,74	11,59	8,41	0,59
Ibovespa	1,04	-18,11	7,40	-1,95
IbrX	2,62	-11,39	11,55	0,23
Dólar (PTAX)	-4,31	12,58	8,94	-2,70

Captação Histórica	R\$ Milhões			
	2010	2011	2012	2013
1º Trim.	625,2	208,1	-598,5	-26,5
2º Trim.	-253,7	61,1	-305,6	
3º Trim.	167,3	-164,1	-541,9	
4º Trim.	-137,7	-530,3	-577,7	
Total	401,0	-425,2	-2.023,6	-26,5

Evolução do Patrimônio Líquido



Evolução % do Tipo no Total da Indústria



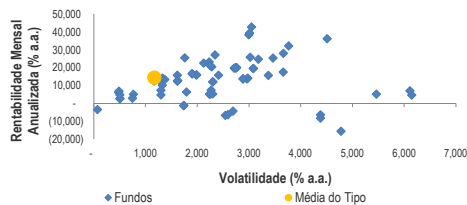
A metodologia do Boletim Estatístico está disponível em nosso site, na seção Rankings e Estatísticas de Fundos de Investimento.

Long And Short - Neutro
Jan/13

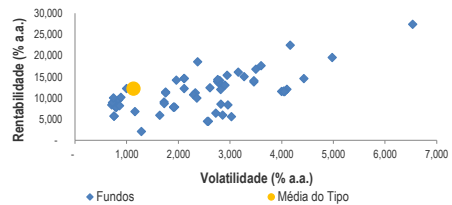
Patrimônio Líquido (R\$ Milhões)	3.465,1	Nº. Fundos - FI	37	Total de Fundos	75
Quantidade Contas	14.823	Nº. Fundos - FC	38		

Rentabilidade

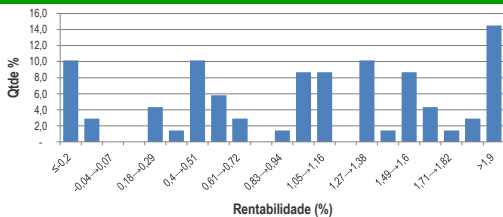
Dispersão Risco-Retorno Mensal



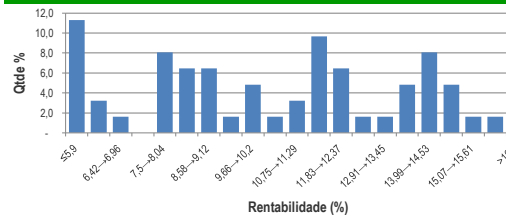
Dispersão Risco-Retorno 12 Meses



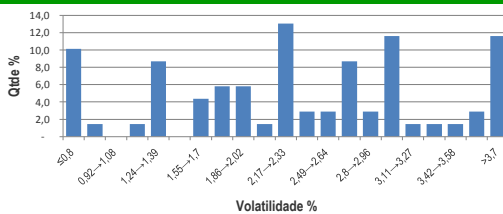
Distribuição de Frequência - Rentabilidade Mensal



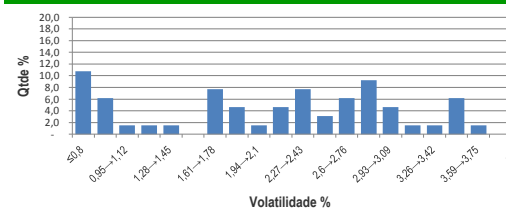
Distribuição de Frequência - Rentabilidade 12 Meses



Distribuição de Frequência - Volatilidade Mensal



Distribuição de Frequência - Volatilidade 12 Meses



Dados Estatísticos Mensal

Rentabilidade	%
Média Aritmética	1,03
Média Ponderada	1,18
Mediana	1,13
1º Quartil	0,44
3º Quartil	1,60
Dispersão	0,92

Dados Estatísticos 12 Meses

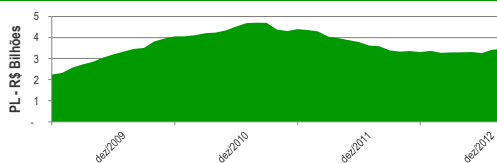
Rentabilidade	%
Média Aritmética	11,59
Média Ponderada	12,21
Mediana	11,42
1º Quartil	8,18
3º Quartil	14,08
Dispersão	5,26

Dados Históricos

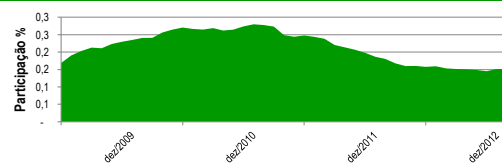
Rentabilidade Histórica	%			
	2010	2011	2012	2013
Tipo ANBIMA	11,95	11,03	12,15	1,18
CDI	9,75	11,59	8,40	0,59
CDI 30 X 30	9,74	11,59	8,41	0,59
Ibovespa	1,04	-18,11	7,40	-1,95
IbrX	2,62	-11,39	11,55	0,23
Dólar (PTAX)	-4,31	12,58	8,94	-2,70

Captação Histórica	R\$ Milhões			
	2010	2011	2012	2013
1º Trim.	410,9	-418,8	-404,5	11,9
2º Trim.	154,6	-146,9	-75,2	
3º Trim.	42,1	-499,3	-131,1	
4º Trim.	283,3	-444,5	20,4	
Total	890,9	-1.509,5	-590,4	11,9

Evolução do Patrimônio Líquido



Evolução % do Tipo no Total da Indústria



Início do Tipo em 29/05/2009

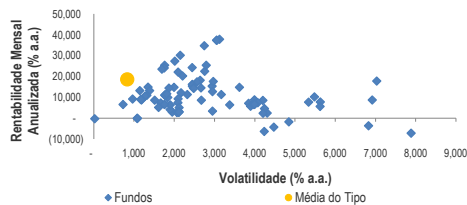
A metodologia do Boletim Estatístico está disponível em nosso site, na seção Rankings e Estatísticas de Fundos de Investimento.

Long And Short - Direcional
Jan/13

Patrimônio Líquido (R\$ Milhões)	6.353,9	Nº. Fundos - FI	46	Total de Fundos	109
Quantidade Contas	22.973	Nº. Fundos - FC	63		

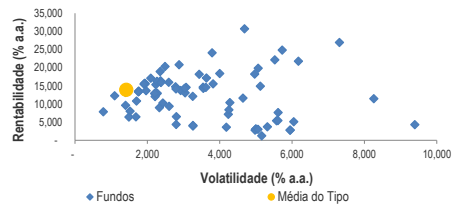
Rentabilidade

Dispersão Risco-Retorno Mensal

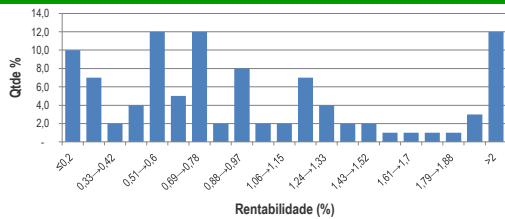


Mensal

Dispersão Risco-Retorno 12 Meses

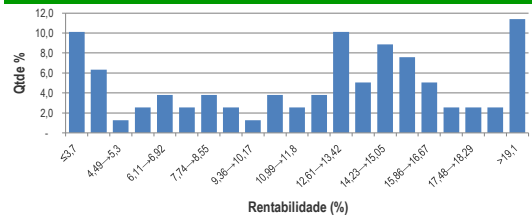


Distribuição de Frequência - Rentabilidade Mensal

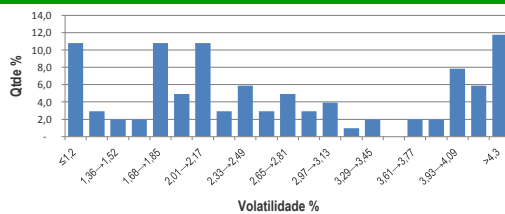


Mensal

Distribuição de Frequência - Rentabilidade 12 Meses

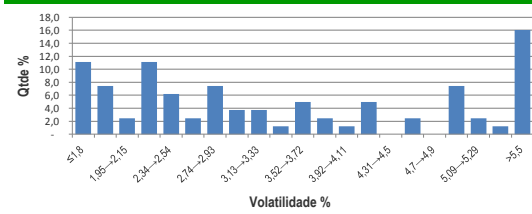


Distribuição de Frequência - Volatilidade Mensal



Mensal

Distribuição de Frequência - Volatilidade 12 Meses



Dados Estatísticos Mensal

Rentabilidade	%
Média Aritmética	1,03
Média Ponderada	1,51
Mediana	0,76
1º Quartil	0,56
3º Quartil	1,27
Dispersão	0,92

Dados Estatísticos 12 Meses

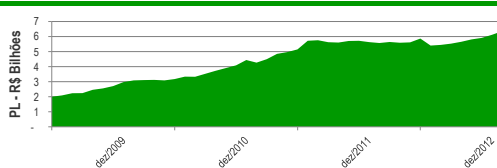
Rentabilidade	%
Média Aritmética	12,32
Média Ponderada	13,91
Mediana	13,07
1º Quartil	7,39
3º Quartil	15,63
Dispersão	6,24

Dados Históricos

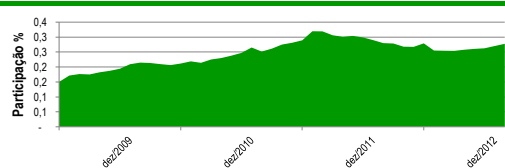
Rentabilidade Histórica	%			
	2010	2011	2012	2013
Tipo ANBIMA	11,11	11,23	13,32	1,51
CDI	9,75	11,59	8,40	0,59
CDI 30 X 30	9,74	11,59	8,41	0,59
Ibovespa	1,04	-18,11	7,40	-1,95
IbrX	2,62	-11,39	11,55	0,23
Dólar (PTAX)	-4,31	12,58	8,94	-2,70

Captação Histórica	R\$ Milhões			
	2010	2011	2012	2013
1º Trim.	112,6	283,6	-235,3	153,3
2º Trim.	123,0	738,1	-388,7	
3º Trim.	285,4	-264,1	70,1	
4º Trim.	579,3	-126,9	281,9	
Total	1.100,4	630,7	-272,0	153,3

Evolução do Patrimônio Líquido



Evolução % do Tipo no Total da Indústria



Início do Tipo em 29/05/2009

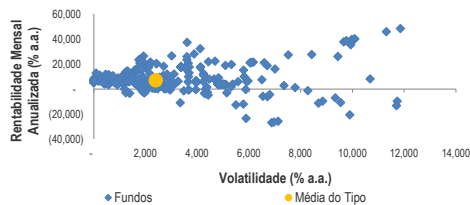
A metodologia do Boletim Estatístico está disponível em nosso site, na seção Rankings e Estatísticas de Fundos de Investimento.

Multimercados Macro
Jan/13

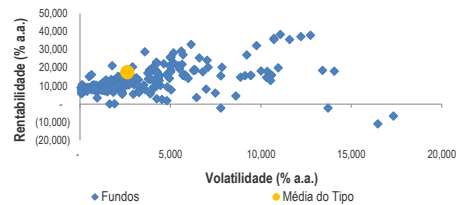
Patrimônio Líquido (R\$ Milhões)	62.992,9	Nº. Fundos - FI	218	Total de Fundos	409
Quantidade Contas	51.808	Nº. Fundos - FC	191		

Rentabilidade

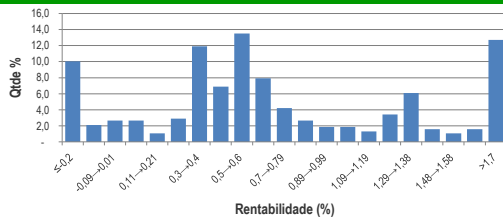
Dispersão Risco-Retorno Mensal



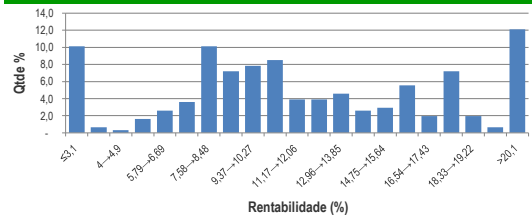
Dispersão Risco-Retorno 12 Meses



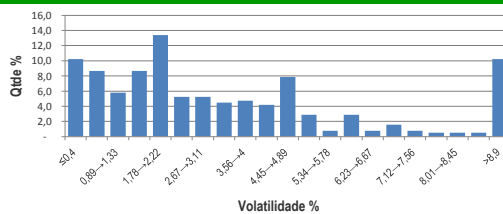
Distribuição de Frequência - Rentabilidade Mensal



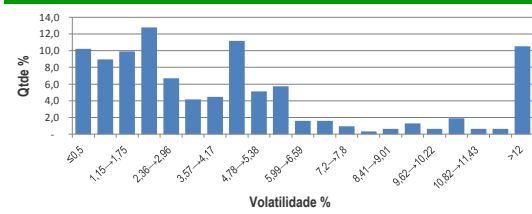
Distribuição de Frequência - Rentabilidade 12 Meses



Distribuição de Frequência - Volatilidade Mensal



Distribuição de Frequência - Volatilidade 12 Meses



Dados Estatísticos Mensal

Rentabilidade	%
Média Aritmética	0,99
Média Ponderada	0,59
Mediana	0,59
1º Quartil	0,32
3º Quartil	1,23
Dispersão	3,41

Dados Estatísticos 12 Meses

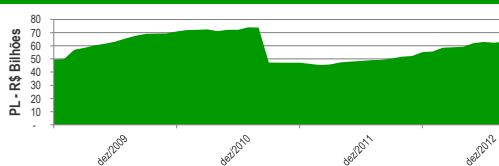
Rentabilidade	%
Média Aritmética	10,16
Média Ponderada	17,52
Mediana	10,78
1º Quartil	8,19
3º Quartil	15,93
Dispersão	13,86

Dados Históricos

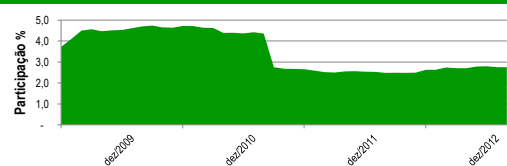
Rentabilidade Histórica	%			
	2010	2011	2012	2013
Tipo ANBIMA	12,15	12,38	18,22	0,59
CDI	9,75	11,59	8,40	0,59
CDI 30 X 30	9,74	11,59	8,41	0,59
Ibovespa	1,04	-18,11	7,40	-1,95
IbrX	2,62	-11,39	11,55	0,23
Dólar (PTAX)	-4,31	12,58	8,94	-2,70

Captação Histórica	R\$ Milhões			
	2010	2011	2012	2013
1º Trim.	1.261,4	-28.193,4	399,4	-180,9
2º Trim.	1.496,8	-1.262,7	1.297,5	
3º Trim.	-2.863,8	-1.554,4	4.411,9	
4º Trim.	414,8	175,5	-2.183,7	
Total	309,2	-30.834,9	3.925,1	-180,9

Evolução do Patrimônio Líquido



Evolução % do Tipo no Total da Indústria



Início do Tipo em 29/05/2009

A metodologia do Boletim Estatístico está disponível em nosso site, na seção Rankings e Estatísticas de Fundos de Investimento.

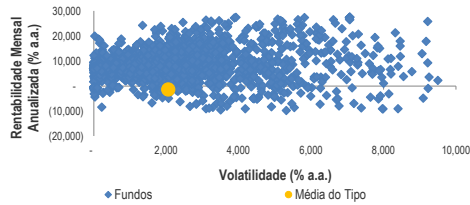
Movimento de migração de recursos entre os tipos Multimercados Macro e Renda Fixa no valor de R\$ 28 bi em fevereiro de 2011

Multimercados Multiestratégia
Jan/13

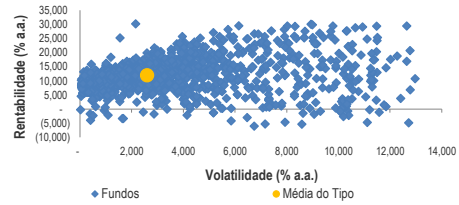
Patrimônio Líquido (R\$ Milhões)	272.386,4	Nº. Fundos - FI	2.193	Total de Fundos	3.607
Quantidade Contas	145.638	Nº. Fundos - FC	1.414		

Rentabilidade

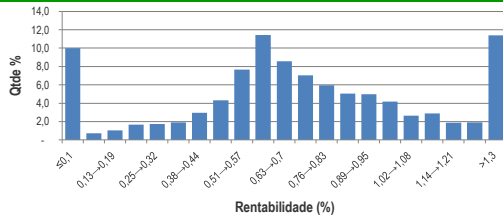
Dispersão Risco-Retorno Mensal



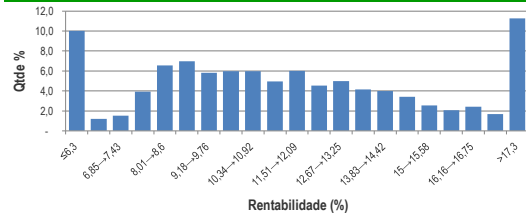
Dispersão Risco-Retorno 12 Meses



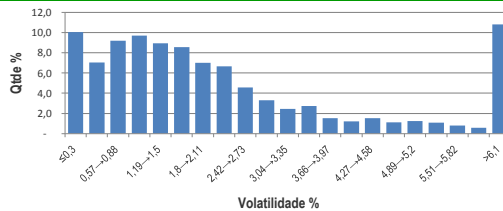
Distribuição de Frequência - Rentabilidade Mensal



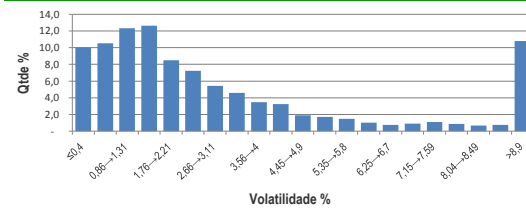
Distribuição de Frequência - Rentabilidade 12 Meses



Distribuição de Frequência - Volatilidade Mensal



Distribuição de Frequência - Volatilidade 12 Meses



Dados Estatísticos Mensal

Rentabilidade	%
Média Aritmética	0,98
Média Ponderada	-0,12
Mediana	0,68
1º Quartil	0,51
3º Quartil	0,95
Dispersão	13,22

Dados Estatísticos 12 Meses

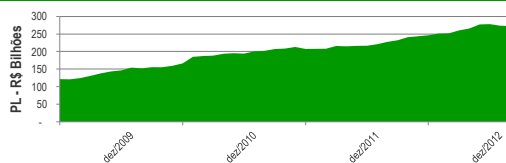
Rentabilidade	%
Média Aritmética	12,40
Média Ponderada	11,93
Mediana	11,12
1º Quartil	8,74
3º Quartil	14,16
Dispersão	26,57

Dados Históricos

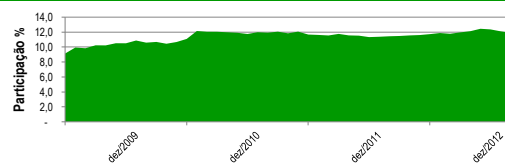
Rentabilidade Histórica	%			
	2010	2011	2012	2013
Tipo ANBIMA	12,04	9,54	14,52	-0,12
CDI	9,75	11,59	8,40	0,59
CDI 30 X 30	9,74	11,59	8,41	0,59
Ibovespa	1,04	-18,11	7,40	-1,95
IbrX	2,62	-11,39	11,55	0,23
Dólar (PTAX)	-4,31	12,58	8,94	-2,70

Captação Histórica	R\$ Milhões			
	2010	2011	2012	2013
1º Trim.	-2.994,6	2.246,8	10.292,6	-116,2
2º Trim.	26.425,5	185,6	6.607,7	
3º Trim.	1.521,8	1.770,6	4.060,6	
4º Trim.	800,3	-1.064,6	1.393,0	
Total	25.753,0	3.138,4	22.353,9	-116,2

Evolução do Patrimônio Líquido



Evolução % do Tipo no Total da Indústria



Início do Tipo em 29/05/2009

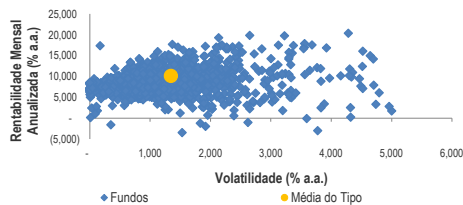
A metodologia do Boletim Estatístico está disponível em nosso site, na seção Rankings e Estatísticas de Fundos de Investimento.

Multimercados Multigestor
Jan/13

Patrimônio Líquido (R\$ Milhões)	14.840,5	Nº. Fundos - FI	260	Total de Fundos	1.526
Quantidade Contas	56.696	Nº. Fundos - FC	1.266		

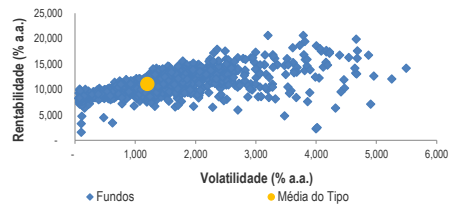
Rentabilidade

Dispersão Risco-Retorno Mensal



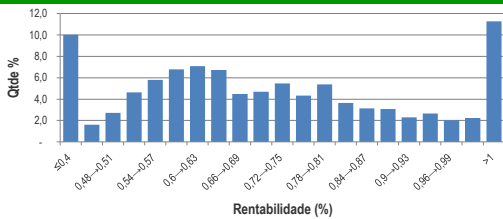
Mensal

Dispersão Risco-Retorno 12 Meses



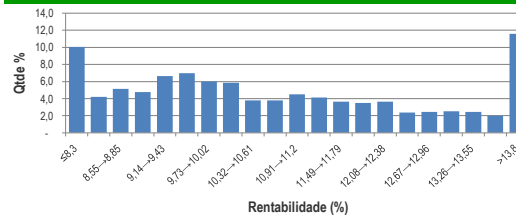
12 Meses

Distribuição de Frequência - Rentabilidade Mensal



Mensal

Distribuição de Frequência - Rentabilidade 12 Meses



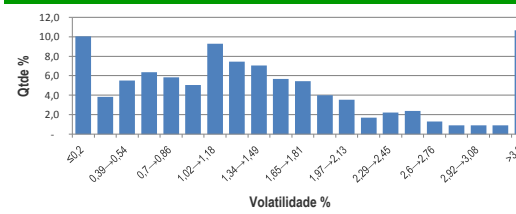
12 Meses

Distribuição de Frequência - Volatilidade Mensal



Mensal

Distribuição de Frequência - Volatilidade 12 Meses



12 Meses

Dados Estatísticos Mensal

Rentabilidade	%
Média Aritmética	60,60
Média Ponderada	0,85
Mediana	0,69
1º Quartil	0,57
3º Quartil	0,85
Dispersão	2,264,65

Dados Estatísticos 12 Meses

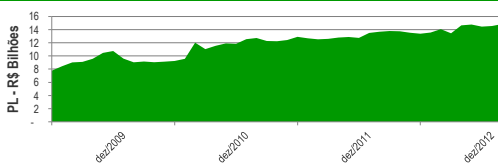
Rentabilidade	%
Média Aritmética	10,76
Média Ponderada	11,07
Mediana	10,38
1º Quartil	9,18
3º Quartil	12,24
Dispersão	4,33

Dados Históricos

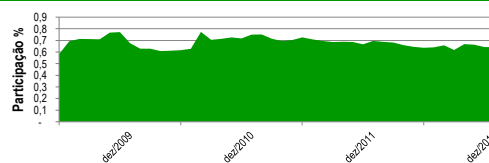
Rentabilidade Histórica	%			
	2010	2011	2012	2013
Tipo ANBIMA	10,62	10,55	11,34	0,85
CDI	9,75	11,59	8,40	0,59
CDI 30 X 30	9,74	11,59	8,41	0,59
Ibovespa	1,04	-18,11	7,40	-1,95
IbrX	2,62	-11,39	11,55	0,23
Dólar (PTAX)	-4,31	12,58	8,94	-2,70

Captação Histórica	R\$ Milhões			
	2010	2011	2012	2013
1º Trim.	-715,4	-607,3	-143,5	182,3
2º Trim.	274,4	155,5	-116,2	
3º Trim.	1.613,0	-295,7	736,8	
4º Trim.	668,5	57,0	-390,2	
Total	1.840,4	-690,5	86,8	182,3

Evolução do Patrimônio Líquido



Evolução % do Tipo no Total da Indústria



Início do Tipo em 29/05/2009

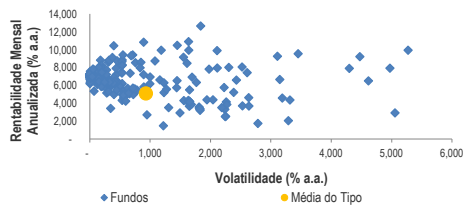
A metodologia do Boletim Estatístico está disponível em nosso site, na seção Rankings e Estatísticas de Fundos de Investimento.

Multimercados Juros e Moedas
Jan/13

Patrimônio Líquido (R\$ Milhões)	83.320,9	Nº. Fundos - FI	209	Total de Fundos	270
Quantidade Contas	59.297	Nº. Fundos - FC	61		

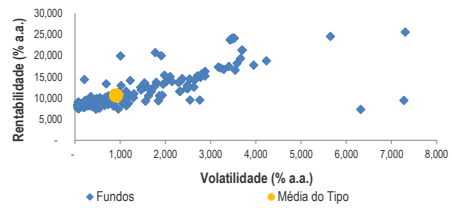
Rentabilidade

Dispersão Risco-Retorno Mensal

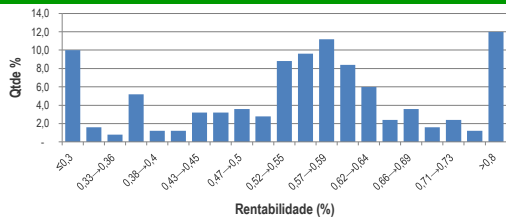


Mensal

Dispersão Risco-Retorno 12 Meses

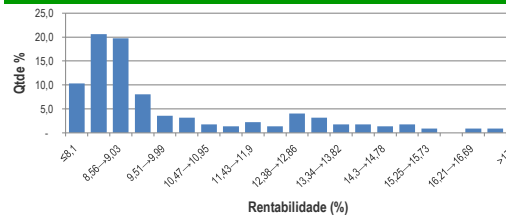


Distribuição de Frequência - Rentabilidade Mensal

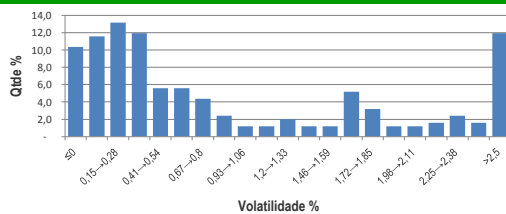


Mensal

Distribuição de Frequência - Rentabilidade 12 Meses

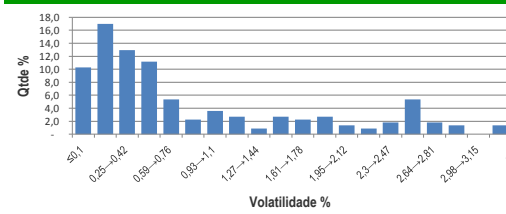


Distribuição de Frequência - Volatilidade Mensal



Mensal

Distribuição de Frequência - Volatilidade 12 Meses



Dados Estatísticos Mensal

Rentabilidade	%
Média Aritmética	0,55
Média Ponderada	0,44
Mediana	0,56
1º Quartil	0,47
3º Quartil	0,63
Dispersão	0,70

Dados Estatísticos 12 Meses

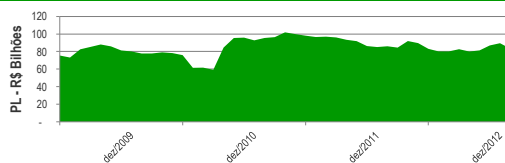
Rentabilidade	%
Média Aritmética	11,33
Média Ponderada	10,60
Mediana	9,00
1º Quartil	8,41
3º Quartil	12,79
Dispersão	5,53

Dados Históricos

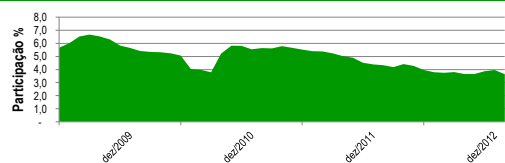
Rentabilidade Histórica	%			
	2010	2011	2012	2013
Tipo ANBIMA	10,83	12,51	11,45	0,44
CDI	9,75	11,59	8,40	0,59
CDI 30 X 30	9,74	11,59	8,41	0,59
Ibovespa	1,04	-18,11	7,40	-1,95
IbrX	2,62	-11,39	11,55	0,23
Dólar (PTAX)	-4,31	12,58	8,94	-2,70

Captação Histórica	R\$ Milhões			
	2010	2011	2012	2013
1º Trim.	-3.108,5	6.583,9	3.903,2	-6.587,6
2º Trim.	-19.000,9	-8.379,3	-14.282,1	
3º Trim.	21.226,3	-6.764,9	-2.095,5	
4º Trim.	5.594,3	-10.722,4	7.562,2	
Total	4.711,2	-19.282,7	-4.912,2	-6.587,6

Evolução do Patrimônio Líquido



Evolução % do Tipo no Total da Indústria



Início do Tipo em 29/05/2009

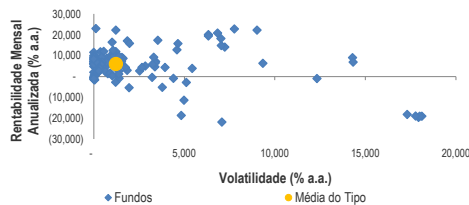
A metodologia do Boletim Estatístico está disponível em nosso site, na seção Rankings e Estatísticas de Fundos de Investimento.

Multimercados Estratégia Específica
Jan/13

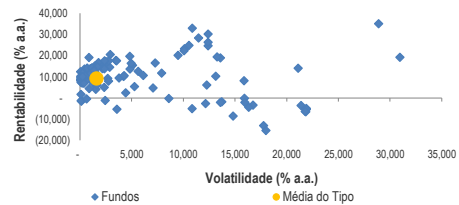
Patrimônio Líquido (R\$ Milhões)	12.034,7	Nº. Fundos - FI	106	Total de Fundos	181
Quantidade Contas	17.189	Nº. Fundos - FC	75		

Rentabilidade

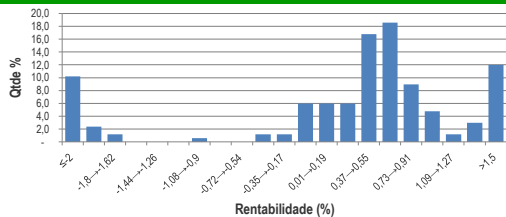
Dispersão Risco-Retorno Mensal



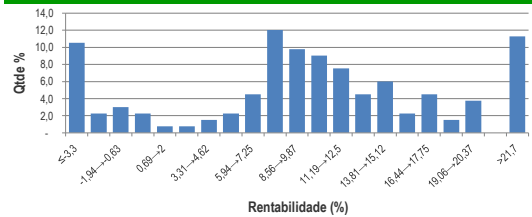
Dispersão Risco-Retorno 12 Meses



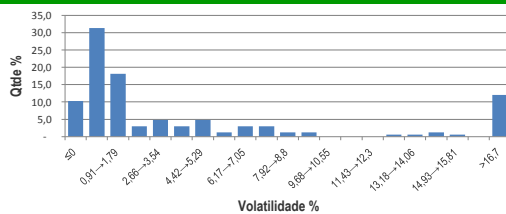
Distribuição de Frequência - Rentabilidade Mensal



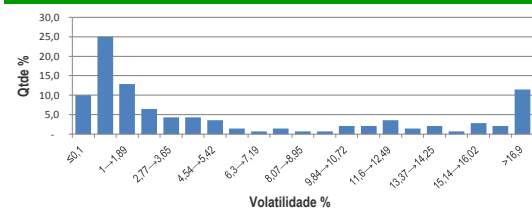
Distribuição de Frequência - Rentabilidade 12 Meses



Distribuição de Frequência - Volatilidade Mensal



Distribuição de Frequência - Volatilidade 12 Meses



Dados Estatísticos Mensal

Rentabilidade	%
Média Aritmética	0,11
Média Ponderada	0,51
Mediana	0,55
1º Quartil	0,11
3º Quartil	0,79
Dispersão	3,29

Dados Estatísticos 12 Meses

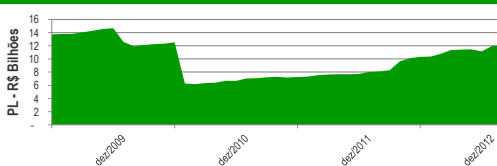
Rentabilidade	%
Média Aritmética	10,05
Média Ponderada	9,16
Mediana	9,88
1º Quartil	6,88
3º Quartil	14,57
Dispersão	16,33

Dados Históricos

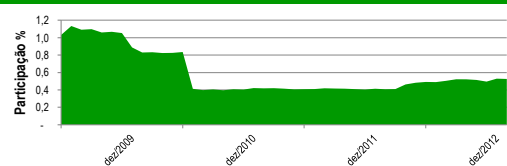
Rentabilidade Histórica	%			
	2010	2011	2012	2013
Tipo ANBIMA	12,53	12,15	9,87	0,51
CDI	9,75	11,59	8,40	0,59
CDI 30 X 30	9,74	11,59	8,41	0,59
Ibovespa	1,04	-18,11	7,40	-1,95
IbrX	2,62	-11,39	11,55	0,23
Dólar (PTAX)	-4,31	12,58	8,94	-2,70

Captação Histórica	R\$ Milhões			
	2010	2011	2012	2013
1º Trim.	-837,2	32,6	1.310,9	-14,0
2º Trim.	-6.231,7	-128,4	562,5	
3º Trim.	-97,1	195,0	869,4	
4º Trim.	504,3	5,4	432,8	
Total	-6.661,7	104,6	3.175,7	-14,0

Evolução do Patrimônio Líquido



Evolução % do Tipo no Total da Indústria



Início do Tipo em 29/05/2009

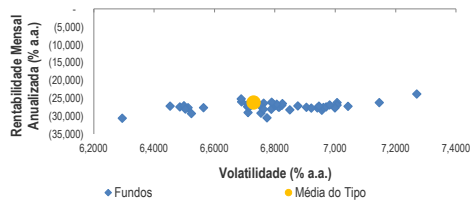
A metodologia do Boletim Estatístico está disponível em nosso site, na seção Rankings e Estatísticas de Fundos de Investimento.

Cambial
Jan/13

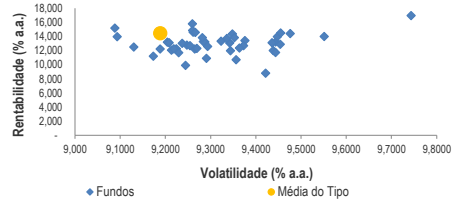
Patrimônio Líquido (R\$ Milhões)	775,7	Nº. Fundos - FI	25	Total de Fundos	52
Quantidade Contas	7.055	Nº. Fundos - FC	27		

Rentabilidade

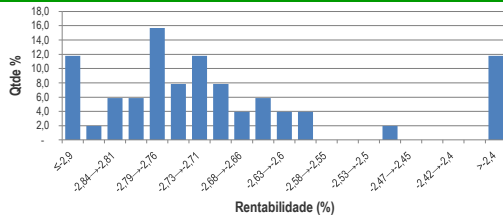
Dispersão Risco-Retorno Mensal



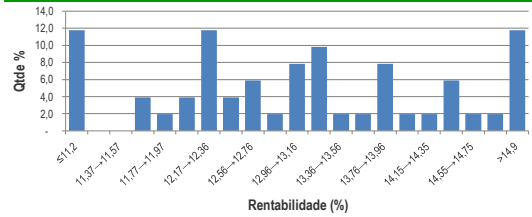
Dispersão Risco-Retorno 12 Meses



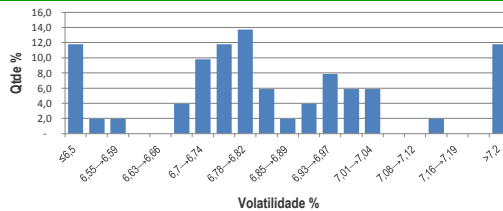
Distribuição de Frequência - Rentabilidade Mensal



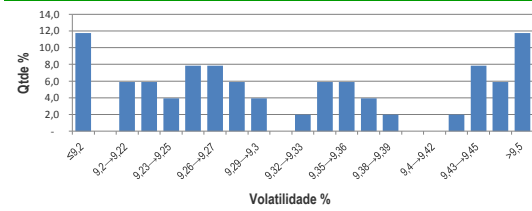
Distribuição de Frequência - Rentabilidade 12 Meses



Distribuição de Frequência - Volatilidade Mensal



Distribuição de Frequência - Volatilidade 12 Meses



Dados Estatísticos Mensal

Rentabilidade	%
Média Aritmética	-2,54
Média Ponderada	-2,61
Mediana	-2,73
1º Quartil	-2,79
3º Quartil	-2,65
Dispersão	0,71

Dados Estatísticos 12 Meses

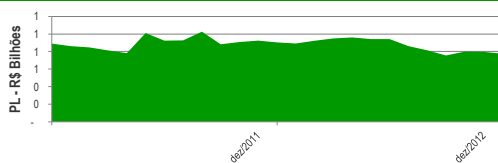
Rentabilidade	%
Média Aritmética	13,35
Média Ponderada	14,44
Mediana	13,09
1º Quartil	12,22
3º Quartil	13,96
Dispersão	2,28

Dados Históricos

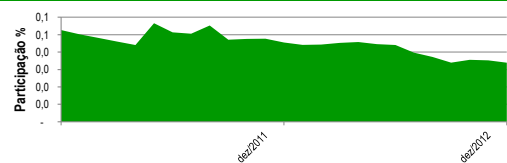
Rentabilidade Histórica	%			
	2010	2011	2012	2013
Tipo ANBIMA		15,23	10,25	-2,61
CDI	9,75	11,59	8,40	0,59
CDI 30 X 30	9,74	11,59	8,41	0,59
Ibovespa	1,04	-18,11	7,40	-1,95
IbrX	2,62	-11,39	11,55	0,23
Dólar (PTAX)	-4,31	12,58	8,94	-2,70

Captação Histórica	R\$ Milhões			
	2010	2011	2012	2013
1º Trim.		849,4	16,7	2,4
2º Trim.		189,2	-77,9	
3º Trim.		-166,3	-136,1	
4º Trim.		-98,1	-25,1	
Total		774,3	-222,5	2,4

Evolução do Patrimônio Líquido



Evolução % do Tipo no Total da Indústria



Início do Tipo em 03/01/2011

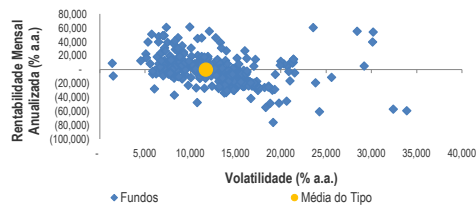
A metodologia do Boletim Estatístico está disponível em nosso site, na seção Rankings e Estatísticas de Fundos de Investimento.

Ações IBOVSPA Ativo
Jan/13

Patrimônio Líquido (R\$ Milhões)	21.412,1	Nº. Fundos - FI	338	Total de Fundos	446
Quantidade Contas	2.712.065	Nº. Fundos - FC	108		

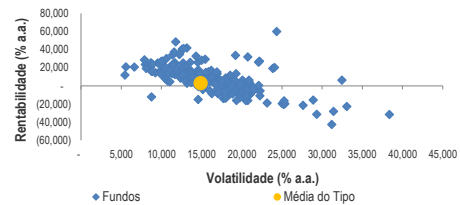
Rentabilidade

Dispersão Risco-Retorno Mensal

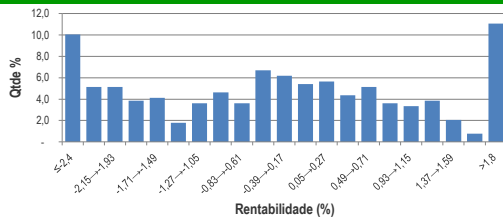


Mensal

Dispersão Risco-Retorno 12 Meses

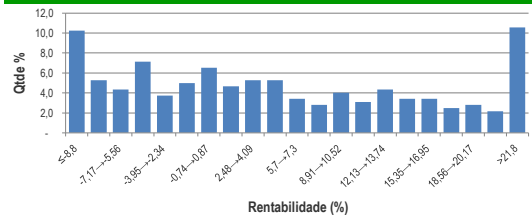


Distribuição de Frequência - Rentabilidade Mensal

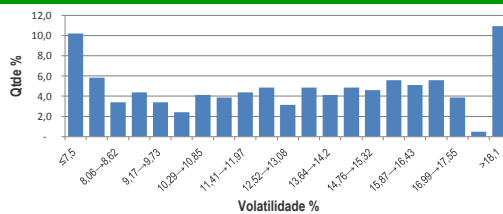


Mensal

Distribuição de Frequência - Rentabilidade 12 Meses

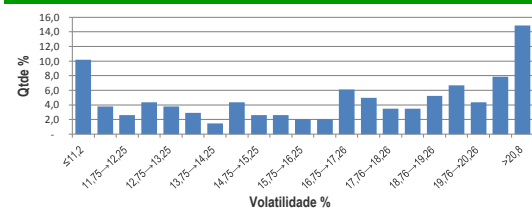


Distribuição de Frequência - Volatilidade Mensal



Mensal

Distribuição de Frequência - Volatilidade 12 Meses



Dados Estatísticos Mensal

Rentabilidade	%
Média Aritmética	-0,29
Média Ponderada	-0,01
Mediana	-0,35
1º Quartil	-1,67
3º Quartil	0,69
Dispersão	2,40

Dados Estatísticos 12 Meses

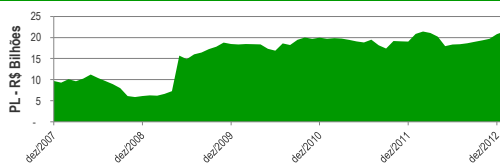
Rentabilidade	%
Média Aritmética	5,02
Média Ponderada	2,83
Mediana	3,61
1º Quartil	-4,31
3º Quartil	13,50
Dispersão	13,85

Dados Históricos

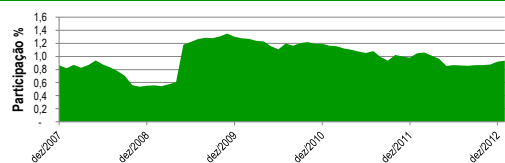
Rentabilidade Histórica	%			
	2010	2011	2012	2013
Tipo ANBIMA	1,76	-15,26	11,87	-0,01
CDI	9,75	11,59	8,40	0,59
CDI 30 X 30	9,74	11,59	8,41	0,59
Ibovespa	1,04	-18,11	7,40	-1,95
IbrX	2,62	-11,39	11,55	0,23
Dólar (PTAX)	-4,31	12,58	8,94	-2,70

Captação Histórica	R\$ Milhões			
	2010	2011	2012	2013
1º Trim.	-514,6	-49,6	-483,2	388,6
2º Trim.	1.411,4	-40,4	-1.137,5	
3º Trim.	239,0	1.296,3	79,3	
4º Trim.	97,7	50,8	457,3	
Total	1.233,5	1.257,1	-1.084,1	388,6

Evolução do Patrimônio Líquido



Evolução % do Tipo no Total da Indústria



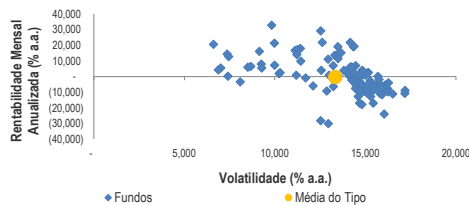
A metodologia do Boletim Estatístico está disponível em nosso site, na seção Rankings e Estatísticas de Fundos de Investimento.

Ações IBrX Ativo
Jan/13

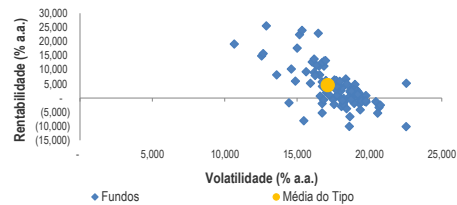
Patrimônio Líquido (R\$ Milhões)	14.030,2	Nº. Fundos - FI	139	Total de Fundos	159
Quantidade Contas	686.822	Nº. Fundos - FC	20		

Rentabilidade

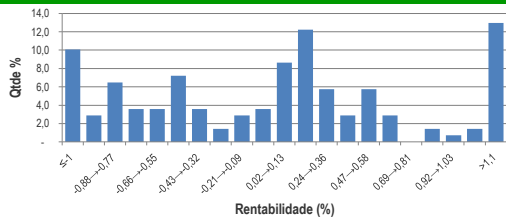
Dispersão Risco-Retorno Mensal



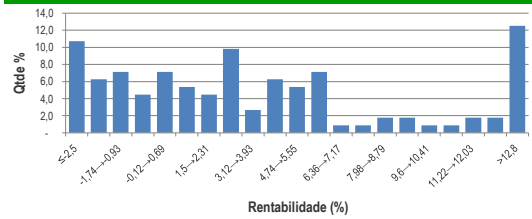
Dispersão Risco-Retorno 12 Meses



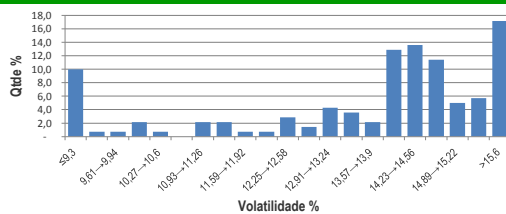
Distribuição de Frequência - Rentabilidade Mensal



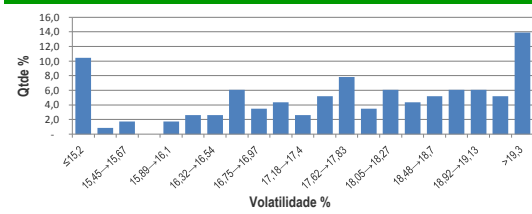
Distribuição de Frequência - Rentabilidade 12 Meses



Distribuição de Frequência - Volatilidade Mensal



Distribuição de Frequência - Volatilidade 12 Meses



Dados Estatísticos Mensal

Rentabilidade	%
Média Aritmética	-0,09
Média Ponderada	-0,03
Mediana	0,07
1º Quartil	-0,59
3º Quartil	0,47
Dispersão	1,46

Dados Estatísticos 12 Meses

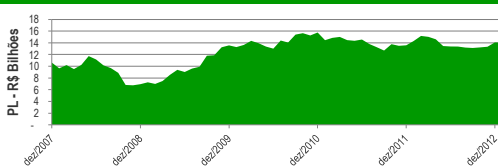
Rentabilidade	%
Média Aritmética	4,11
Média Ponderada	4,57
Mediana	2,63
1º Quartil	-0,62
3º Quartil	6,13
Dispersão	8,56

Dados Históricos

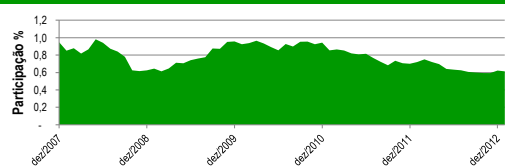
Rentabilidade Histórica	%			
	2010	2011	2012	2013
Tipo ANBIMA	2,06	-13,95	13,44	-0,03
CDI	9,75	11,59	8,40	0,59
CDI 30 X 30	9,74	11,59	8,41	0,59
Ibovespa	1,04	-18,11	7,40	-1,95
IBrX	2,62	-11,39	11,55	0,23
Dólar (PTAX)	-4,31	12,58	8,94	-2,70

Captação Histórica	R\$ Milhões			
	2010	2011	2012	2013
1º Trim.	523,0	-683,3	-83,6	-33,7
2º Trim.	662,8	631,5	-131,2	
3º Trim.	504,8	184,6	-892,9	
4º Trim.	159,0	-60,0	70,7	
Total	1.849,4	72,7	-1.037,0	-33,7

Evolução do Patrimônio Líquido



Evolução % do Tipo no Total da Indústria



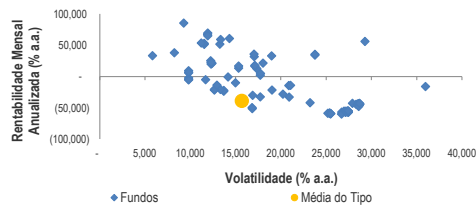
A metodologia do Boletim Estatístico está disponível em nosso site, na seção Rankings e Estatísticas de Fundos de Investimento.

Ações Setoriais
Jan/13

Patrimônio Líquido (R\$ Milhões)	15.228,2	Nº. Fundos - FI	79	Total de Fundos	107
Quantidade Contas	621.040	Nº. Fundos - FC	28		

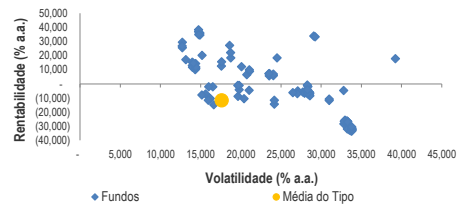
Rentabilidade

Dispersão Risco-Retorno Mensal

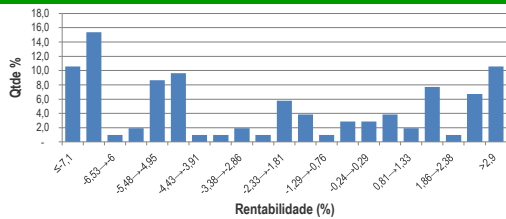


Mensal

Dispersão Risco-Retorno 12 Meses

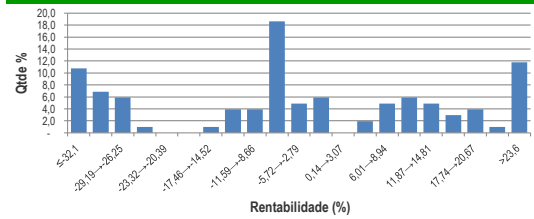


Distribuição de Frequência - Rentabilidade Mensal



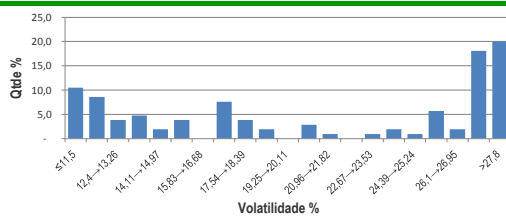
Mensal

Distribuição de Frequência - Rentabilidade 12 Meses



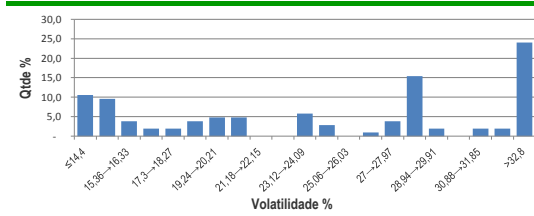
12 Meses

Distribuição de Frequência - Volatilidade Mensal



Mensal

Distribuição de Frequência - Volatilidade 12 Meses



12 Meses

Dados Estatísticos Mensal

Rentabilidade	%
Média Aritmética	-2,45
Média Ponderada	-4,18
Mediana	-3,15
1º Quartil	-6,76
3º Quartil	1,35
Dispersão	4,01

Dados Estatísticos 12 Meses

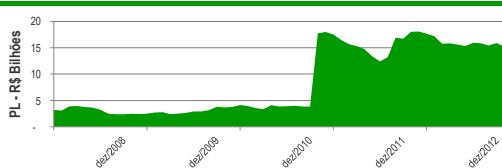
Rentabilidade	%
Média Aritmética	-3,15
Média Ponderada	-11,71
Mediana	-6,03
1º Quartil	-14,72
3º Quartil	11,79
Dispersão	20,51

Dados Históricos

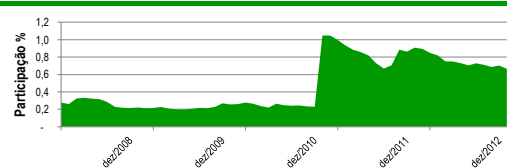
Rentabilidade Histórica	%			
	2010	2011	2012	2013
Tipo ANBIMA	2,58	-17,47	0,82	-4,18
CDI	9,75	11,59	8,40	0,59
CDI 30 X 30	9,74	11,59	8,41	0,59
Ibovespa	1,04	-18,11	7,40	-1,95
IbrX	2,62	-11,39	11,55	0,23
Dólar (PTAX)	-4,31	12,58	8,94	-2,70

Captação Histórica	R\$ Milhões			
	2010	2011	2012	2013
1º Trim.	211,3	13.634,7	-389,7	-26,5
2º Trim.	-163,1	-433,9	-267,1	
3º Trim.	-31,6	-821,3	-352,8	
4º Trim.	-104,7	3.658,7	-192,6	
Total	-88,1	16.038,1	-1.202,2	-26,5

Evolução do Patrimônio Líquido



Evolução % do Tipo no Total da Indústria



Início do Tipo em 31/03/2008

A metodologia do Boletim Estatístico está disponível em nosso site, na seção Rankings e Estatísticas de Fundos de Investimento.

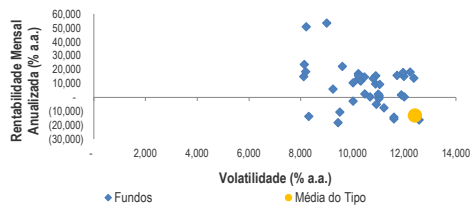
Movimento de migração de fundos em janeiro de 2011 no valor de R\$ 14 bi devido à nova classificação da Anbima

Ações Small Caps
Jan/13

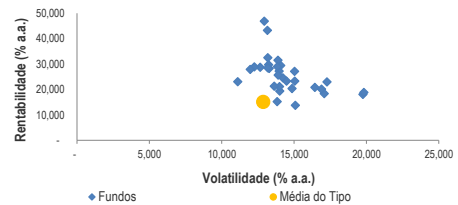
Patrimônio Líquido (R\$ Milhões)	2.932,3	Nº. Fundos - FI	36	Total de Fundos	44
Quantidade Contas	32.109	Nº. Fundos - FC	8		

Rentabilidade

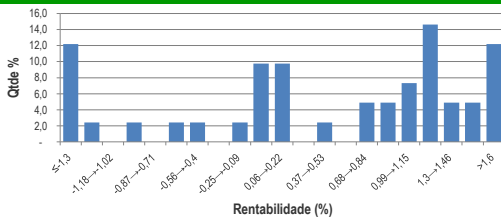
Dispersão Risco-Retorno Mensal



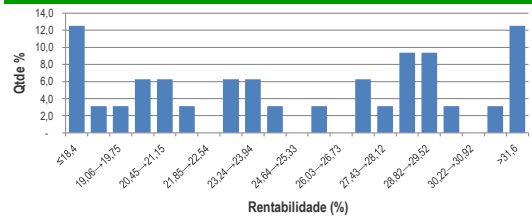
Dispersão Risco-Retorno 12 Meses



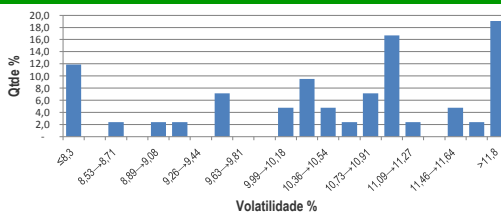
Distribuição de Frequência - Rentabilidade Mensal



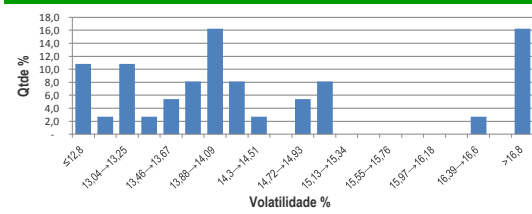
Distribuição de Frequência - Rentabilidade 12 Meses



Distribuição de Frequência - Volatilidade Mensal



Distribuição de Frequência - Volatilidade 12 Meses



Dados Estatísticos Mensal

Rentabilidade	%
Média Aritmética	0,32
Média Ponderada	-1,20
Mediana	0,80
1º Quartil	-0,08
3º Quartil	1,28
Dispersão	2,67

Dados Estatísticos 12 Meses

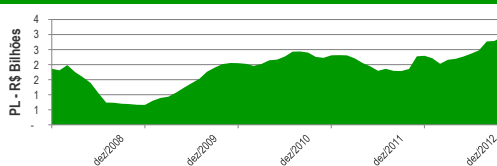
Rentabilidade	%
Média Aritmética	26,49
Média Ponderada	15,13
Mediana	25,11
1º Quartil	20,69
3º Quartil	28,85
Dispersão	9,31

Dados Históricos

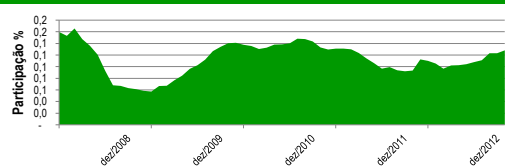
Rentabilidade Histórica	%			
	2010	2011	2012	2013
Tipo ANBIMA	18,37	-16,50	21,99	-1,20
CDI	9,75	11,59	8,40	0,59
CDI 30 X 30	9,74	11,59	8,41	0,59
Ibovespa	1,04	-18,11	7,40	-1,95
IbrX	2,62	-11,39	11,55	0,23
Dólar (PTAX)	-4,31	12,58	8,94	-2,70

Captação Histórica	R\$ Milhões			
	2010	2011	2012	2013
1º Trim.	162,4	-2,0	230,7	167,8
2º Trim.	-36,7	-18,4	26,3	
3º Trim.	-22,7	-108,3	18,7	
4º Trim.	46,9	-88,2	286,7	
Total	150,0	-217,0	562,4	167,8

Evolução do Patrimônio Líquido



Evolução % do Tipo no Total da Indústria



Início do Tipo em 31/03/2008

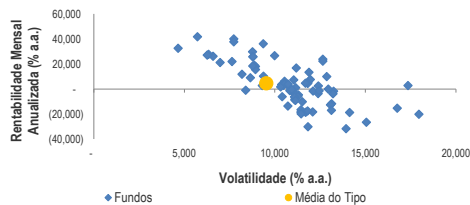
A metodologia do Boletim Estatístico está disponível em nosso site, na seção Rankings e Estatísticas de Fundos de Investimento.

Ações Dividendos
Jan/13

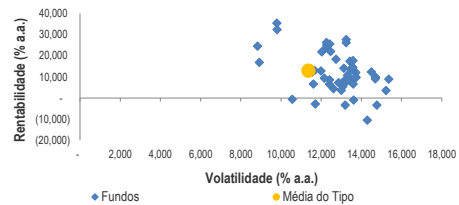
Patrimônio Líquido (R\$ Milhões)	6.398,4	Nº. Fundos - FI	57	Total de Fundos	78
Quantidade Contas	59.534	Nº. Fundos - FC	21		

Rentabilidade

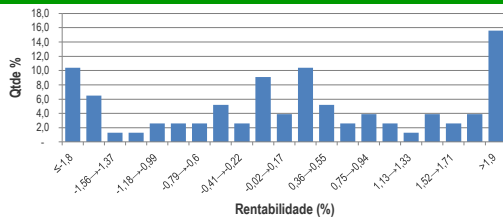
Dispersão Risco-Retorno Mensal



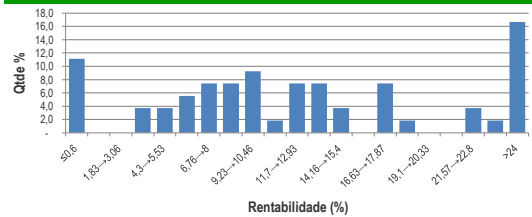
Dispersão Risco-Retorno 12 Meses



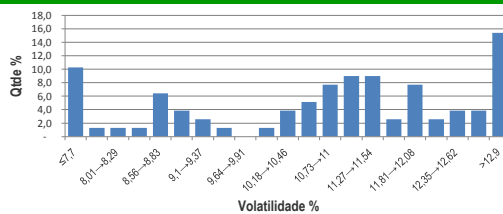
Distribuição de Frequência - Rentabilidade Mensal



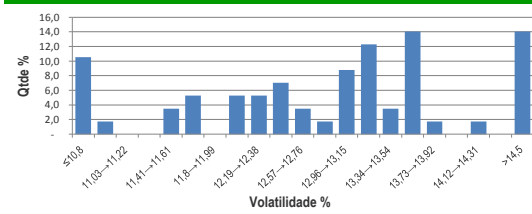
Distribuição de Frequência - Rentabilidade 12 Meses



Distribuição de Frequência - Volatilidade Mensal



Distribuição de Frequência - Volatilidade 12 Meses



Dados Estatísticos Mensal

Rentabilidade	%
Média Aritmética	0,19
Média Ponderada	0,39
Mediana	0,24
1º Quartil	-0,78
3º Quartil	1,37
Dispersão	1,47

Dados Estatísticos 12 Meses

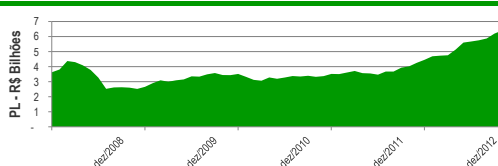
Rentabilidade	%
Média Aritmética	12,37
Média Ponderada	12,83
Mediana	11,22
1º Quartil	6,86
3º Quartil	17,49
Dispersão	9,50

Dados Históricos

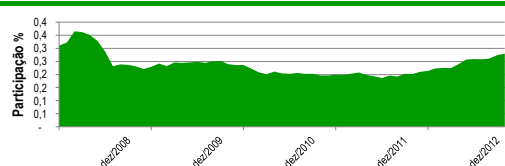
Rentabilidade Histórica	%			
	2010	2011	2012	2013
Tipo ANBIMA	9,24	3,79	15,96	0,39
CDI	9,75	11,59	8,40	0,59
CDI 30 X 30	9,74	11,59	8,41	0,59
Ibovespa	1,04	-18,11	7,40	-1,95
IbrX	2,62	-11,39	11,55	0,23
Dólar (PTAX)	-4,31	12,58	8,94	-2,70

Captação Histórica	R\$ Milhões			
	2010	2011	2012	2013
1º Trim.	-106,7	54,3	5,3	180,5
2º Trim.	-211,2	218,6	390,1	
3º Trim.	-124,4	33,9	1.012,9	
4º Trim.	-25,8	89,7	78,9	
Total	-468,1	396,5	1.487,2	180,5

Evolução do Patrimônio Líquido



Evolução % do Tipo no Total da Indústria



Início do Tipo em 31/03/2008

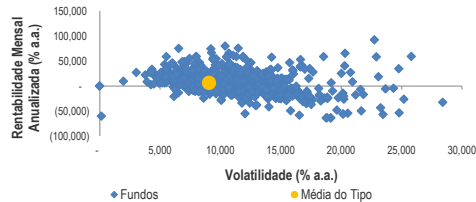
A metodologia do Boletim Estatístico está disponível em nosso site, na seção Rankings e Estatísticas de Fundos de Investimento.

Ações Livre
Jan/13

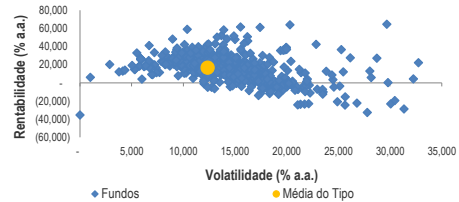
Patrimônio Líquido (R\$ Milhões)	58.314,6	Nº. Fundos - FI	605	Total de Fundos	994
Quantidade Contas	432.502	Nº. Fundos - FC	389		

Rentabilidade

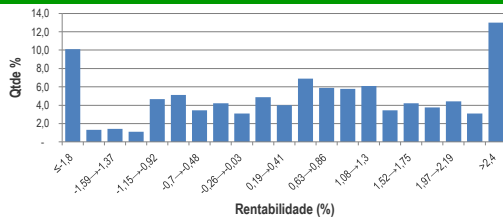
Dispersão Risco-Retorno Mensal



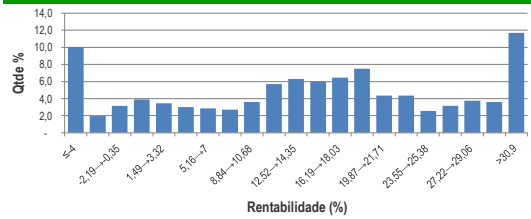
Dispersão Risco-Retorno 12 Meses



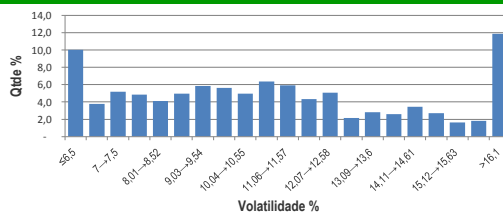
Distribuição de Frequência - Rentabilidade Mensal



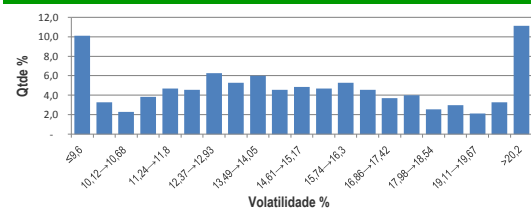
Distribuição de Frequência - Rentabilidade 12 Meses



Distribuição de Frequência - Volatilidade Mensal



Distribuição de Frequência - Volatilidade 12 Meses



Dados Estatísticos Mensal

Rentabilidade	%
Média Aritmética	0,45
Média Ponderada	0,54
Mediana	0,63
1º Quartil	-0,60
3º Quartil	1,72
Dispersão	2,47

Dados Estatísticos 12 Meses

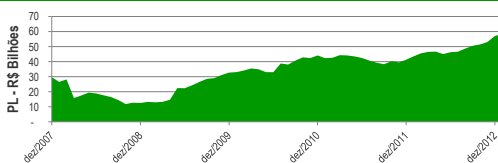
Rentabilidade	%
Média Aritmética	14,00
Média Ponderada	16,74
Mediana	15,41
1º Quartil	4,91
3º Quartil	23,35
Dispersão	17,17

Dados Históricos

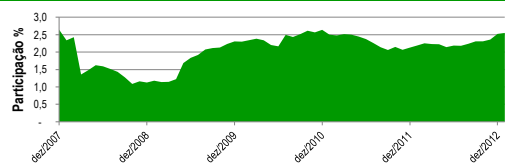
Rentabilidade Histórica	%			
	2010	2011	2012	2013
Tipo ANBIMA	11,57	-6,82	22,16	0,54
CDI	9,75	11,59	8,40	0,59
CDI 30 X 30	9,74	11,59	8,41	0,59
Ibovespa	1,04	-18,11	7,40	-1,95
IbrX	2,62	-11,39	11,55	0,23
Dólar (PTAX)	-4,31	12,58	8,94	-2,70

Captação Histórica	R\$ Milhões			
	2010	2011	2012	2013
1º Trim.	2.035,8	22,3	164,2	1.010,1
2º Trim.	-52,9	125,0	2.751,4	
3º Trim.	3.596,8	110,9	1.319,0	
4º Trim.	1.552,6	846,4	3.263,3	
Total	7.132,4	1.104,7	7.497,9	1.010,1

Evolução do Patrimônio Líquido



Evolução % do Tipo no Total da Indústria



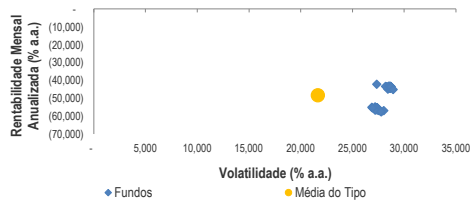
A metodologia do Boletim Estatístico está disponível em nosso site, na seção Rankings e Estatísticas de Fundos de Investimento.

Ações FMP - FGTS
Jan/13

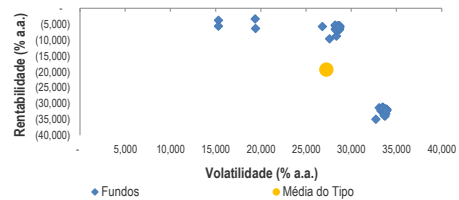
Patrimônio Líquido (R\$ Milhões)	6.745,0	Nº. Fundos - FI	85	Total de Fundos	85
Quantidade Contas	288.270	Nº. Fundos - FC	0		

Rentabilidade

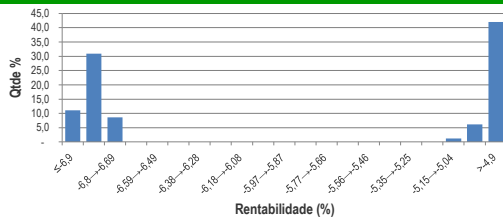
Dispersão Risco-Retorno Mensal



Dispersão Risco-Retorno 12 Meses

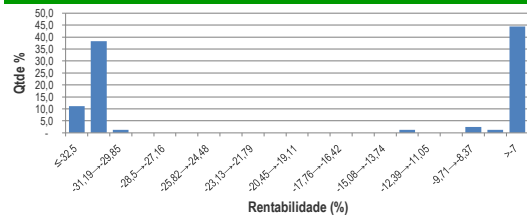


Distribuição de Frequência - Rentabilidade Mensal



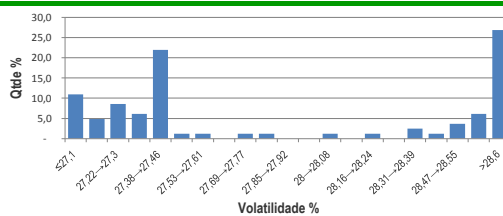
Mensal

Distribuição de Frequência - Rentabilidade 12 Meses



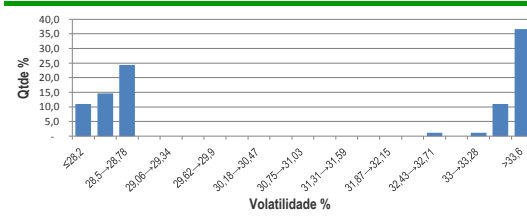
12 Meses

Distribuição de Frequência - Volatilidade Mensal



Mensal

Distribuição de Frequência - Volatilidade 12 Meses



12 Meses

Dados Estatísticos Mensal

Rentabilidade	%
Média Aritmética	-5,70
Média Ponderada	-5,60
Mediana	-6,70
1º Quartil	-6,84
3º Quartil	-4,87
Dispersão	1,37

Dados Estatísticos 12 Meses

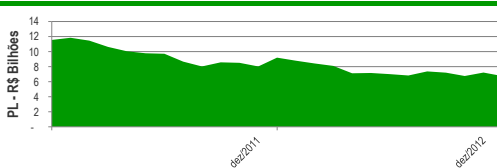
Rentabilidade	%
Média Aritmética	-19,44
Média Ponderada	-19,30
Mediana	-31,14
1º Quartil	-32,15
3º Quartil	-6,12
Dispersão	13,10

Dados Históricos

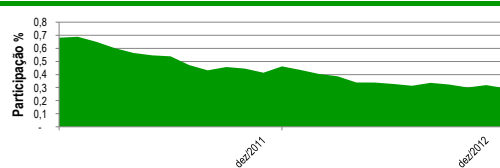
Rentabilidade Histórica	%			
	2010	2011	2012	2013
Tipo ANBIMA		-24,03	-1,34	-5,60
CDI	9,75	11,59	8,40	0,59
CDI 30 X 30	9,74	11,59	8,41	0,59
Ibovespa	1,04	-18,11	7,40	-1,95
IbrX	2,62	-11,39	11,55	0,23
Dólar (PTAX)	-4,31	12,58	8,94	-2,70

Captação Histórica	R\$ Milhões			
	2010	2011	2012	2013
1º Trim.		11.373,5	-208,2	-60,6
2º Trim.		-216,7	-174,4	
3º Trim.		-211,9	-159,5	
4º Trim.		-161,2	-165,6	
Total		10.783,8	-707,7	-60,6

Evolução do Patrimônio Líquido



Evolução % do Tipo no Total da Indústria



Início do Tipo em 03/01/2011

A metodologia do Boletim Estatístico está disponível em nosso site, na seção Rankings e Estatísticas de Fundos de Investimento.