

Indicadores

Mercado secundário de debêntures

Ano III • Nº 28 • Out/15

REUNE Registro Único
de Negócios
ANBIMA

No mês de outubro houve crescimento do número de operações extragrupo, o que pode ser atribuído às operações realizadas entre mercado, que apresentaram aumento de 28% no mês. Com relação às estatísticas de volume total negociado, as variações expressivas podem ser associadas à realização de poucas operações com determinados ativos em montantes significativos. Nos meses de setembro e outubro, as participações dos ativos que registraram menos de três operações atingiram a marca de 53% e 38% do volume total negociado, respectivamente, enquanto a média mensal de 2015 se situa no patamar de 23%.

Volume Negociado das Operações Registradas (R\$ milhões)						
Operações	mai-15	jun-15	jul-15	ago-15	set-15	out-15
Intra-grupo	269,9	496,8	288,0	215,1	331,3	525,7
Extra-grupo	1.568,9	3.284,5	2.775,9	2.028,4	2.892,4	1.680,8
Cliente	1.240,4	2.756,4	2.443,6	1.762,3	2.648,6	1.400,6
Mercado	328,5	528,2	332,3	266,1	243,8	280,2
Total	1.838,8	3.781,3	3.063,9	2.243,5	3.223,7	2.206,5

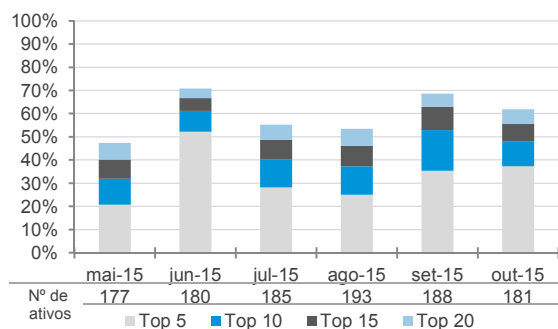
Número de Operações Registradas						
Operações	mai-15	jun-15	jul-15	ago-15	set-15	out-15
Intra-grupo	548	732	656	665	693	651
Extra-grupo	3.797	3.891	3.806	3.330	3.007	3.124
Cliente	2.915	3.048	3.098	2.755	2.442	2.399
Mercado	882	843	708	575	565	725
Total	4.345	4.623	4.462	3.995	3.700	3.775

Número de Séries Negociadas						
Operações (Média Diária)	mai-15	jun-15	jul-15	ago-15	set-15	out-15
Intra-grupo	16	20	17	18	19	18
Extra-grupo	46	46	42	46	39	40
Cliente	43	43	40	43	36	37
Mercado	22	19	15	15	14	15
Média Total*	48	49	44	48	43	44
Total de Séries	191	203	194	200	205	196

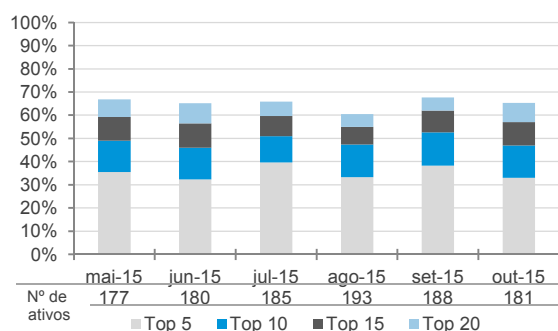
(*) Os ativos podem ser negociados em operações intra-grupo e extra-grupo simultaneamente

Concentração dos Ativos Mais Negociados (Operações extra-grupo)

Volume negociado

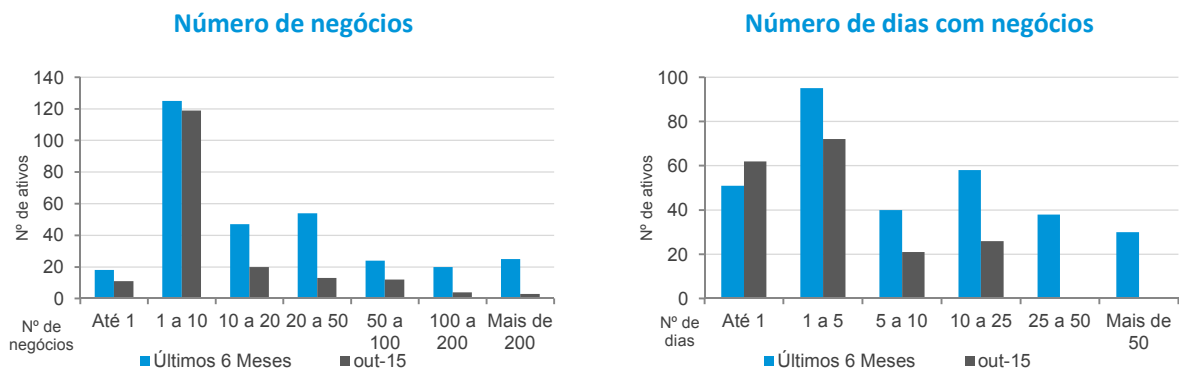


Número de operações



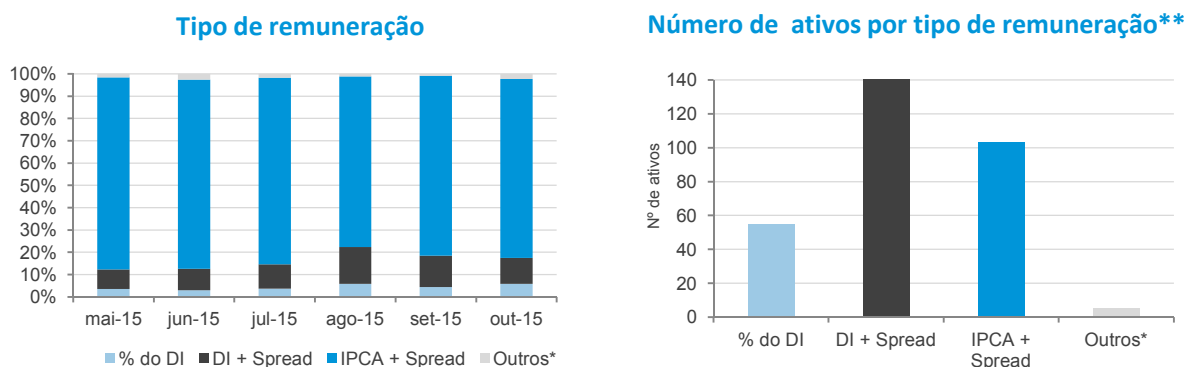
Considerando a análise de frequência de negócios, vale destacar que das 312 séries transacionadas no último semestre (126 dias úteis), apenas 13% atingiu a média de um negócio por dia, e 7% registrou operações em pelo menos 50% dos dias do período.

Frequência de Negócios (Operações extra-grupo)



Característica das Operações - Distribuição do Número de Negócios (Operações extra-grupo)

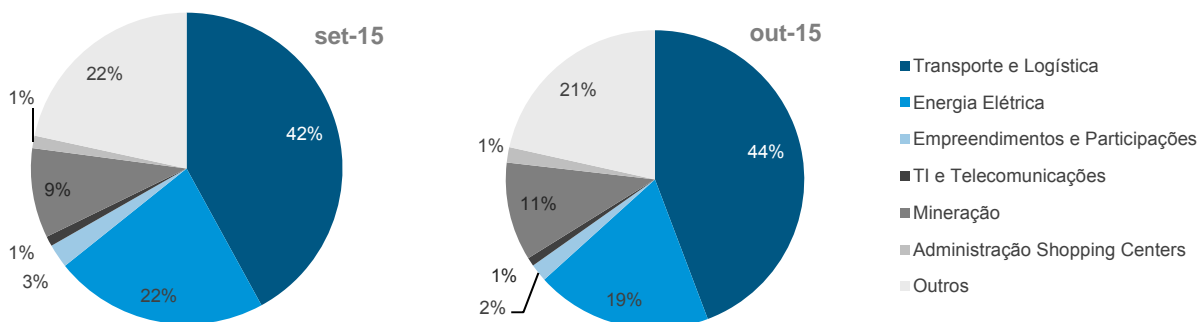
Remuneração



(*) Engloba ativos prefixados, indexados ao IGP-M, DI-Futuro e TJ3 e Prefixado.

(**) Dados referentes ao período de maio a outubro de 2015.

Ramo de Atividade

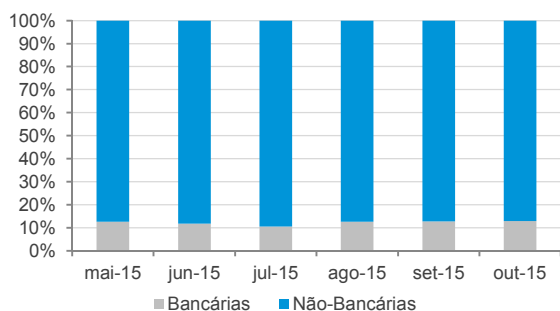


Observação: A categoria "Outros" engloba ativos dos segmentos: agronegócios; alimentos e bebidas; assistência médica; produtos farmacêuticos; autopeças; bens de consumo; comércio e indústria; comércio varejista; construção civil; financeiro; Metalurgia e Siderurgia e outros (gráficas e editoras, saneamento e seguradora).

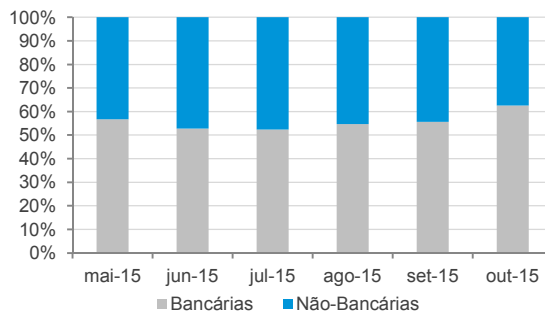
A participação das instituições bancárias nas operações entre participantes do sistema REUNE superou a marca de 60% pela primeira vez no ano. A participação das cinco instituições mais atuantes nas operações entre participantes sofreu reduções discretas nos dois tipos de operações analisados.

Perfil das Instituições Financeiras

Operações de participantes do Sistema REUNE com clientes extra-grupo



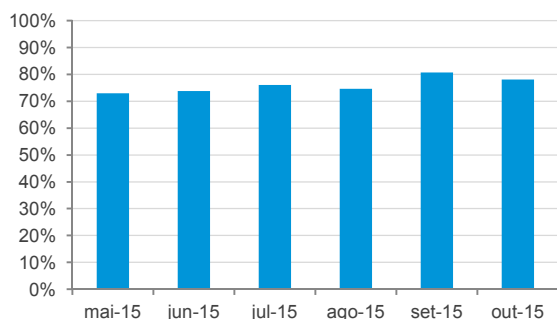
Operações entre participantes do Sistema REUNE



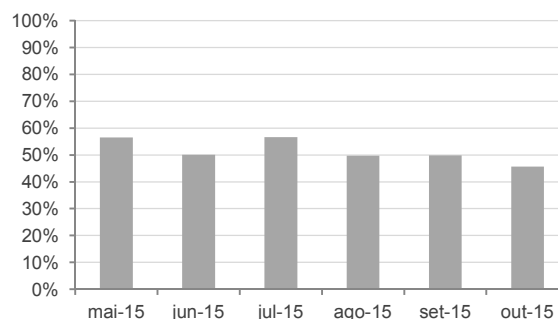
Observação: Instituições bancárias englobam bancos comerciais, bancos de investimento, bancos múltiplos e caixas. Já as não-bancárias englobam corretoras, distribuidoras e sociedades de arrendamento.

Concentração dos participantes - Cinco mais atuantes

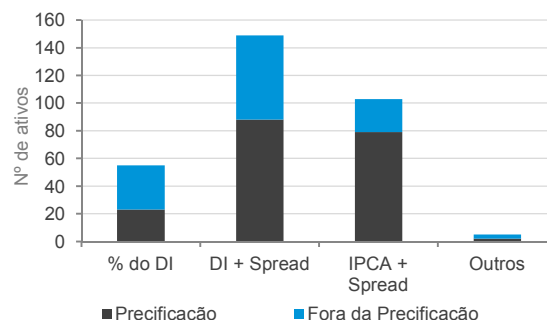
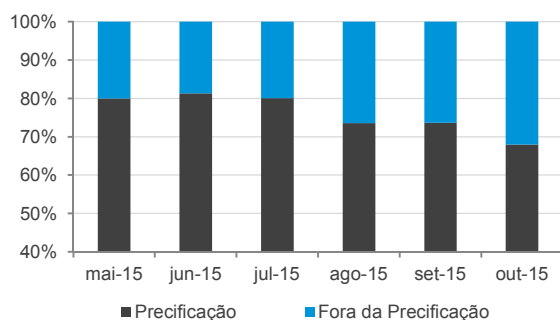
Operações de participantes do Sistema REUNE com clientes extra-grupo



Operações entre participantes do Sistema REUNE



Representatividade da Amostra de Precificação da ANBIMA



(*) Engloba ativos prefixados, indexados ao IGP-M, DI-Futuro e TJ3 e Prefixado.

Na análise de liquidez, 28 ativos foram selecionados considerando o top 15 das três variáveis analisadas, sendo que 13 desses ativos apareceram em pelo menos duas delas. Na análise das características dos ativos, vale ressaltar que todos são atrelados ao IPCA e apenas uma série não foi emitida no âmbito da lei 12.431 (CART22). Além disso, destaca-se a presença seis ativos emitidos em 2015 (APAR16, MRESL17, MRSL27, VALE19, VALE29 e VLIM11), atingindo a marca de 22% do número de operações do mês.

Análise de Liquidez - Principais Indicadores - Out-15 (Operações extra-grupo)

Volume (R\$ milhões)		Nº de Operações		Dias com Negócios (21 d.u.)	
CCCI22	260,4	RDVT11	411	RDVT11	21
TLGE11	161,8	APAR16	219	APAR16	21
RDVT11	73,5	VALE29	136	ECOV22	21
ITGE11	72,9	ECOV22	134	RDNT14	20
VLIM11	59,3	RDNT14	133	ODTR11	20
APAR16	49,6	SNTI23	101	SAIP11	20
RESA21	37,3	VLIM11	93	VALE29	19
ECOR21	30,6	MRSL27	89	MRSL17	19
JSTN11	30,0	FGEN13	78	CART22	19
ENBR24	29,8	MRSL17	71	FGEN13	17
OHLB13	28,4	CART22	64	ANHB15	17
IGTA12	26,0	VALE19	64	MRSL27	16
CVRJ16	25,2	ODTR11	64	VALE19	16
ECOV22	23,7	CVRDA6	63	CART12	15
RDNT14	23,5	ANHB15	62	ANHB24	15

Seleção dos Ativos Mais Líquidos

mai-15	jun-15	jul-15	ago-15	set-15	out-15
RDVT11	RDVT11	RDVT11	RDVT11	RDVT11	RDVT11
VALE18	RDNT14	RDNT14	APAR16	APAR16	APAR16
SPVI12	VOES25	ODTR11	RVIO14	VALE18	ECOV22
VOES25	ANHB16	MRSL17	CIEL14	TPIS24	RDNT14
SAIP11	VALE18	TAE23			VLIM11
TBLE15	BNDP36				VALE29
TAE23					ENBR24

► Foram considerados mais líquidos os ativos que obtiveram: média de R\$ 1 milhão negociado por dia; média de um negócio por dia; e mínimo de 50% dos dias com negócios.

Seleção de Ativos por *buffer*

mai-15	jun-15	jul-15	ago-15	set-15	out-15
RDVT11	RDVT11	RDVT11	RDVT11	RDVT11	RDVT11
VOES25	VOES25	VALE18	RDNT14	APAR16	APAR16
TBLE15	TBLE15	VOES25			
SPVI12	SPVI12	TAE23			
VALE18	VALE18	RDNT14			
SAIP11	ANHB16				
	SAIP11				
	BNDP36				

Representatividade dos Ativos Mais Líquidos

Volume	16,5%	6,2%	10,5%	4,5%	4,4%	7,3%
Nº Negócios	37,5%	32,7%	28,3%	14,6%	27,0%	20,2%

► São selecionados os ativos que nos últimos três meses entraram na seleção de ativos mais líquidos em, pelo menos, dois meses.

Continua na próxima página »

Continuação da página anterior.

Características dos Ativos Mais Líquidos

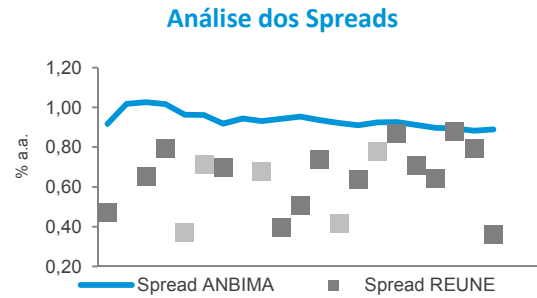
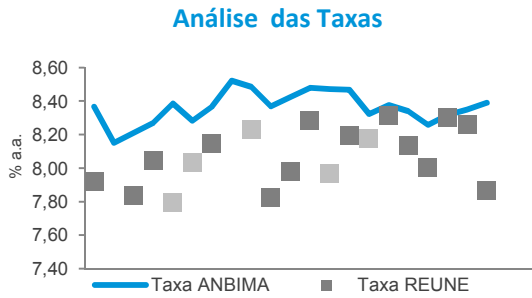
Código do Ativo	Rating	Instr. CVM/ Lei 12.431	Duration ** (em Anos)	Indexador	Emissão (R\$ Mi)	Ramo de Atividade
ANHB16	AAA	400 / Sim	3,6	IPCA + Spread	545	Transporte e Logística
APAR16	N/D	476 / Sim	N/D	IPCA + Spread	250	Energia Elétrica
BNDP36	AAA	400 / Não	3,2	IPCA + Spread	1.289	Empr. e Part.
RDNT14	N/D	476 / Sim	3,6	IPCA + Spread	130	Transporte e Logística
RDVT11 (*)	AA	400 / Sim	6,0	IPCA + Spread	1.065	Transporte e Logística
SAIP11	AA	400 / Sim	N/D	IPCA + Spread	321	Transporte e Logística
SPVI12	N/D	476 / Sim	N/D	IPCA + Spread	300	Transporte e Logística
TAE23	AAA	400 / Não	3,6	IPCA + Spread	793	Energia Elétrica
TBLE15	N/D	476 / Sim	6,2	IPCA + Spread	165	Energia Elétrica
VALE18	AAA	400 / Sim	4,0	IPCA + Spread	600	Mineração
VOES25	AAA	476 / Sim	3,5	IPCA + Spread	150	Transporte e Logística

(*) Os ativos possuem cláusula de call. (**) Posição de 30 de outubro de 2015

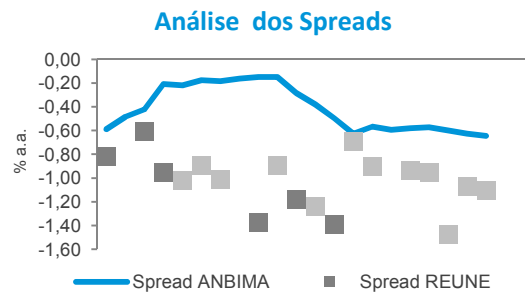
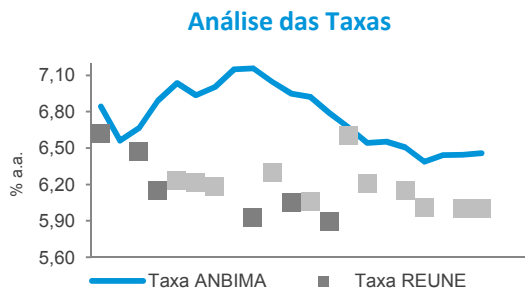
Análise de Negócios - Out-15 (Operações extra-grupo)

► As séries relacionadas aos dados do REUNE estão divididos em dois grupos. Os pontos mais claros correspondem aos negócios da faixa "Até 1 MM" e os demais correspondem aos dados das faixas superiores.

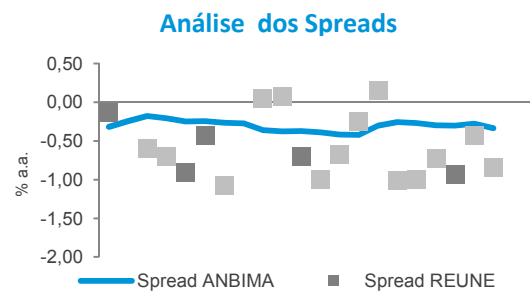
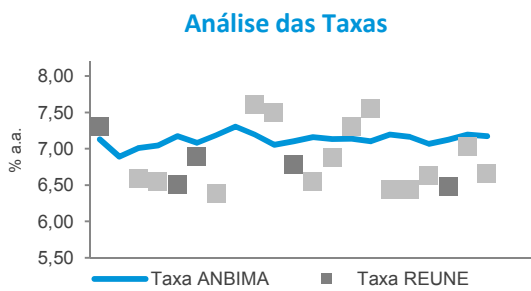
RDVT11 - IPCA + Spread



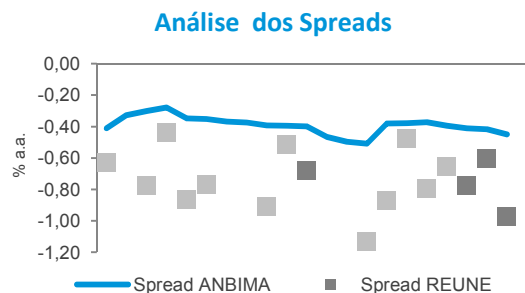
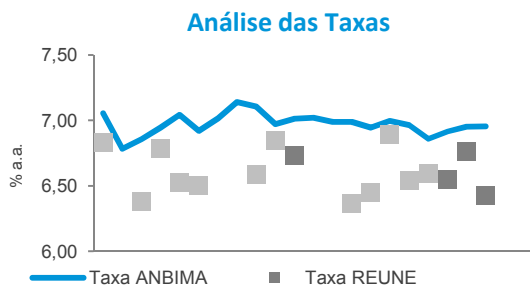
RDNT14 - IPCA + Spread



ECOV22 - IPCA + Spread



MRSL17 - IPCA + Spread



O que é o Sistema REUNE ANBIMA

O Sistema REUNE é uma plataforma de registro das negociações realizadas no mercado secundário de debêntures, antes que a liquidação seja efetuada. As instituições participantes registram, em até uma hora, suas negociações, informando dados como preço do ativo, volume e horário da negociação. Ao longo do dia, são divulgadas as faixas de preços e os volumes médios dos negócios registrados. A disponibilização das informações ocorre em quatro horários (11h, 13h, 16h e 18h).

O objetivo do Sistema REUNE ANBIMA é contribuir com a liquidez do mercado secundário de debêntures, aprimorar os mecanismos de precificação de valores mobiliários de renda fixa e, conseqüentemente, fomentar os negócios no mercado.

Glossário

Participantes: instituições que reportam seus negócios no Sistema REUNE ANBIMA; são aderentes ao Código de Negociação de Instrumentos Financeiros

Intra-grupo: negociações entre instituições que pertencem ao mesmo conglomerado financeiro

Extra-grupo: negociações entre participantes de diferentes conglomerados (extra-grupo/mercado) e entre participantes com clientes que não fazem parte do Sistema REUNE (extra-grupo/cliente)

Extra-grupo/Cliente: negociações de instituições participantes com fundos de investimento, fundos de pensão, pessoas físicas e pessoas jurídicas. Essa contraparte não faz reporte ao Sistema REUNE

Extra-grupo/Mercado: negociações de participantes com bancos, corretoras e distribuidoras que fazem parte do Sistema REUNE ANBIMA

Taxa indicativa ANBIMA: taxa representativa do preço justo do ativo, resultado de coleta junto à amostra de instituições atuantes no segmento

Taxa REUNE: taxa média representativa do preço de um ativo registrado no Sistema REUNE

Spread ANBIMA: prêmio de risco da taxa indicativa ANBIMA sobre a curva soberana (NTN-B)

Spread REUNE: prêmio de risco da taxa média dos negócios registrados sobre a curva soberana (NTN-B)

Observações: Os dados deste relatório foram tratados de forma a evitar informações decorrentes de eventuais erros de registro. As debêntures de leasing não foram incluídas nas estatísticas.

Indicadores

Mercado secundário de debêntures

Relatório mensal que consolida informações sobre a liquidez de debêntures geradas pelo Sistema REUNE ANBIMA

Gerência de Preços e Índices • Sandro Baroni
Projeto Gráfico • Carlos A. Valério Jr.
Superintendência de Representação Técnica • Valéria Arêas Coelho
Superintendência Geral • José Carlos Doherty

RIO DE JANEIRO: Avenida República do Chile, 230 • 13º andar • CEP 20031-170
+ 21 3814 3800

SÃO PAULO: Av. das Nações Unidas, 8501 21º andar • CEP 05425-070
+ 11 3471 4200

www.anbima.com.br

Uma iniciativa:

REUNE Registro Único
de Negócios
ANBIMA

ANBIMA

Presidente • Denise Pauli Pavarina

Vice-presidentes • Carlos Eduardo Andreoni Ambrósio, Carlos Massaru Takahashi, Gustavo Adolfo Funcia Murgel, José Olympio da Veiga Pereira, Pedro Lorenzini, Robert J. van Dijk, Sérgio Cutolo dos Santos e Valdecyr Gomes.

Diretores • Alenir de Oliveira Romanello, Altamir Batista Mateus da Silva, Carlos Augusto Salamonde, Carolina Lacerda, Celso Scaramuzza, Jair Ribeiro da Silva Neto, Luciane Ribeiro, Luiz Sorge, Luiz Fernando Figueiredo, Otávio Romagnoli Mendes, Richard Ziliotto, Saša Markus, Sylvio Araújo Fleury e Vital Meira de Menezes Junior.

Comitê Executivo • José Carlos Doherty, Ana Claudia Leoni, Guilherme Benaderet, Patrícia Herculano, Valéria Arêas Coelho, Marcelo Billi, Soraya Alves e Eliana Marino.