

Indicadores

Mercado secundário de debêntures

Ano IV • Nº 24 • Julho/15

REUNE Registro Único
de Negócios
ANBIMA

Nas estatísticas do mês de julho, observou-se crescimento de 11% do volume negociado ao desconsiderar o efeito das operações realizadas com a série da OI S/A destacado na edição anterior. No sentido contrário, o número total de operações e a média diária do número de séries negociadas apresentaram redução. Além disso, vale ressaltar a concentração em poucos ativos: os cinco ativos mais negociados responderam por 40% do total de operações realizadas extragrupo.

Volume Negociado das Operações Registradas (R\$ milhões)						
Operações	fev-15	mar-15	abr-15	mai-15	jun-15	jul-15
Intra-grupo	242,2	281,1	385,1	269,9	496,8	288,0
Extra-grupo	1.301,6	1.474,7	2.384,5	1.568,9	3.284,5	2.775,9
Cliente	1.066,8	1.167,7	2.032,4	1.240,4	2.756,4	2.443,6
Mercado	234,7	307,0	352,1	328,5	528,2	332,3
Total	1.543,7	1.755,8	2.769,6	1.838,8	3.781,3	3.063,9

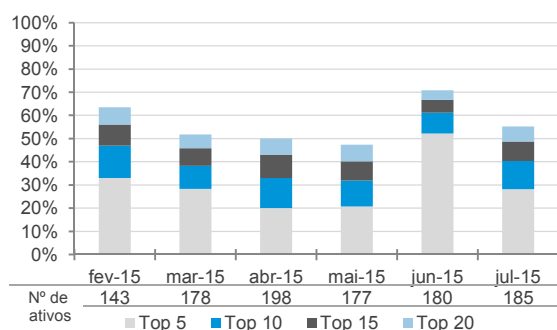
Número de Operações Registradas						
Operações	fev-15	mar-15	abr-15	mai-15	jun-15	jul-15
Intra-grupo	645	867	785	548	732	656
Extra-grupo	3.062	4.402	4.285	3.797	3.891	3.806
Cliente	2.359	3.393	3.317	2.915	3.048	3.098
Mercado	703	1.009	968	882	843	708
Total	3.707	5.269	5.070	4.345	4.623	4.462

Número de Séries Negociadas						
Operações (Média Diária)	fev-15	mar-15	abr-15	mai-15	jun-15	jul-15
Intra-grupo	20	21	21	16	20	17
Extra-grupo	41	45	49	46	46	42
Cliente	38	41	45	43	43	40
Mercado	17	20	20	22	19	15
Média Total*	43	47	53	48	49	44
Total de Séries	162	190	224	191	203	194

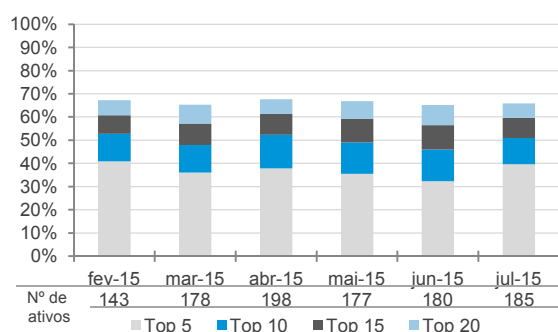
(*) Os ativos podem ser negociados em operações intra-grupo e extra-grupo simultaneamente

Concentração dos Ativos Mais Negociados (Operações extra-grupo)

Volume negociado

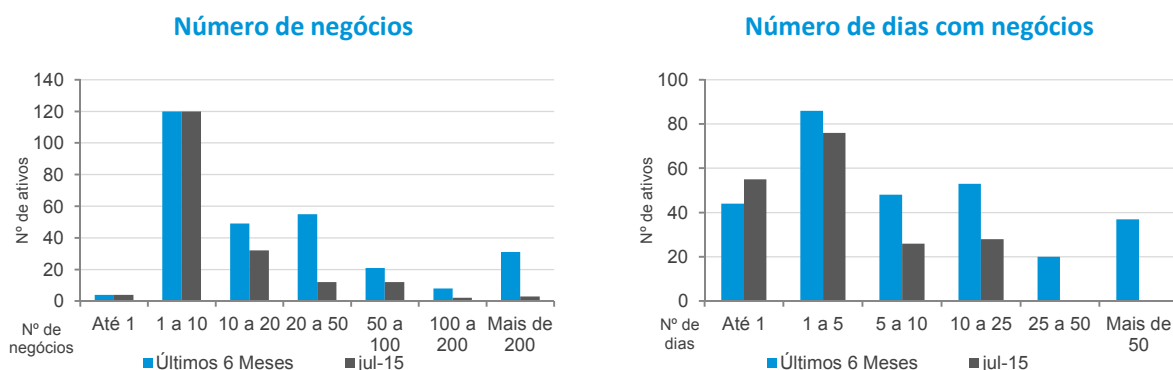


Número de operações

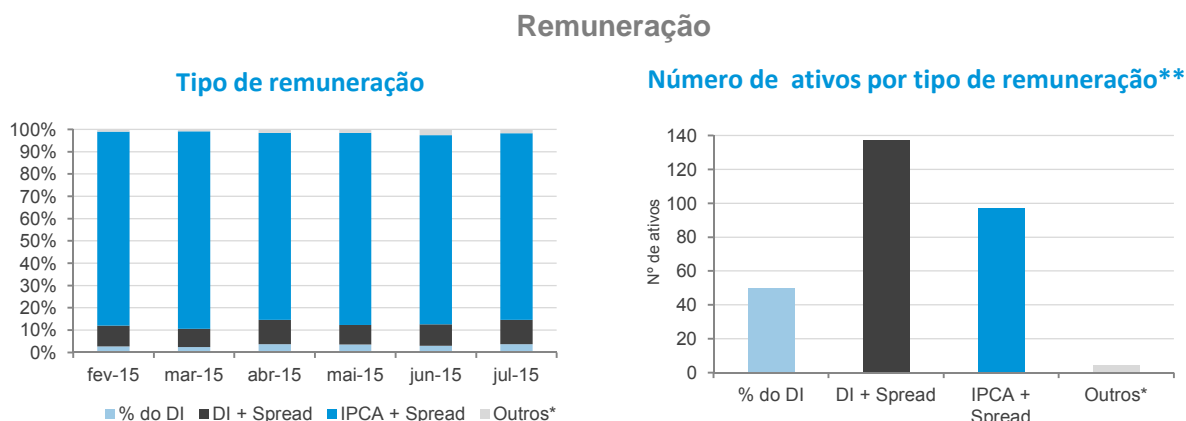


No mês analisado, as estatísticas de frequência de negócios indicaram a redução do número de ativos com mais de 100 operações no período e negócios em mais do que 50% dos dias úteis do mês: 5 e 25 em julho, respectivamente, contra 9 e 30 no mês anterior.

Frequência de Negócios (Operações extra-grupo)

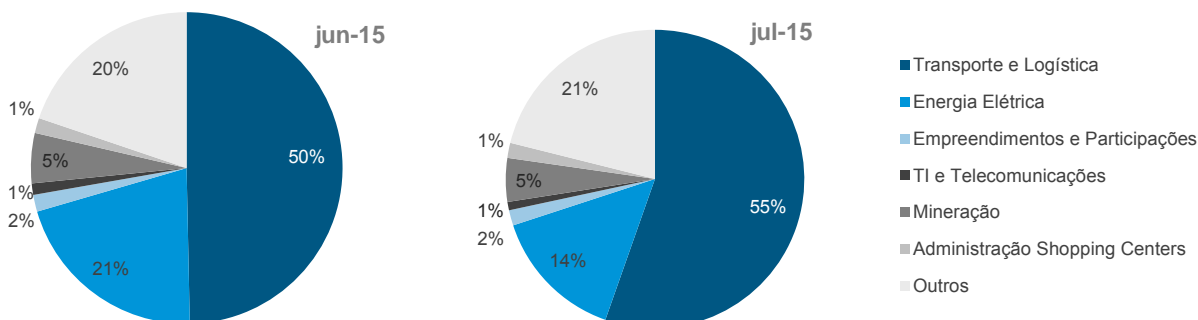


Característica das Operações - Distribuição do Número de Negócios (Operações extra-grupo)



(*) Engloba ativos prefixados, indexados ao IGP-M, DI-Futuro e TJ3 e Prefixado.
(**) Dados referentes ao período de fevereiro a julho de 2015.

Ramo de Atividade

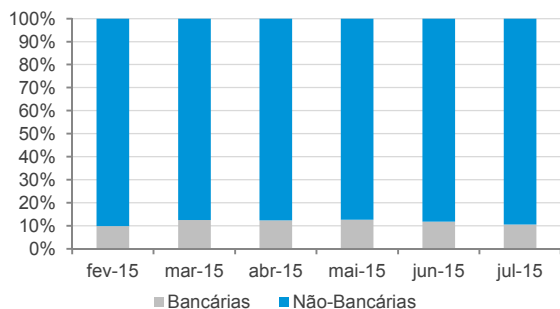


Observação: A categoria "Outros" engloba ativos dos segmentos: agronegócios; alimentos e bebidas; assistência médica; produtos farmacêuticos; autopeças; bens de consumo; comércio e indústria; comércio varejista; construção civil; financeiro; Metalurgia e Siderurgia e outros (gráficas e editoras, saneamento e seguradora).

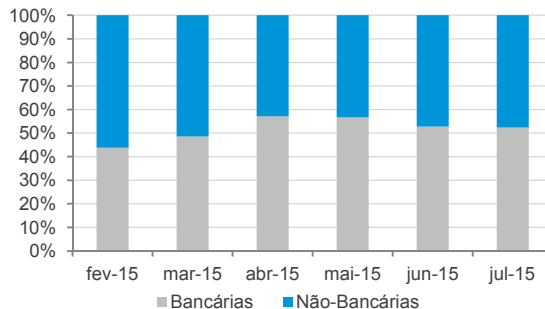
Não ocorreram alterações significativas na distribuição das operações entre instituições bancárias e não bancárias. A participação das cinco instituições mais atuantes nas operações entre participantes voltou ao patamar observado no mês de maio, 57%.

Perfil das Instituições Financeiras

Operações de participantes do Sistema REUNE com clientes extra-grupo



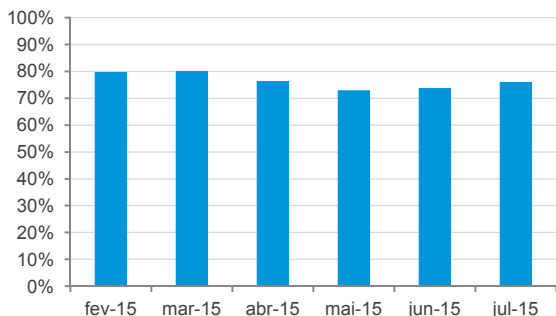
Operações entre participantes do Sistema REUNE



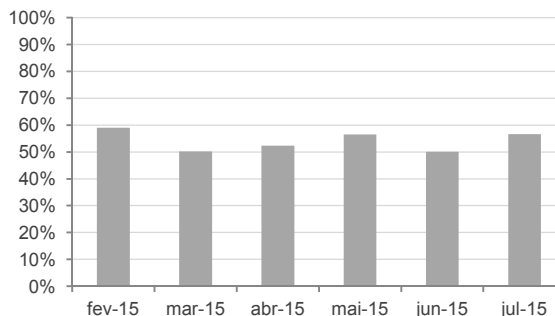
Observação: Instituições bancárias englobam bancos comerciais, bancos de investimento, bancos múltiplos e caixas. Já as não-bancárias englobam corretoras, distribuidoras e sociedades de arrendamento.

Concentração dos participantes - Cinco mais atuantes

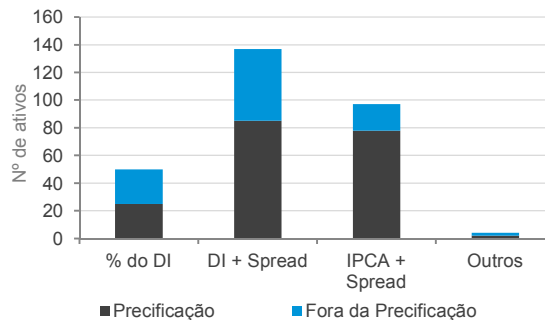
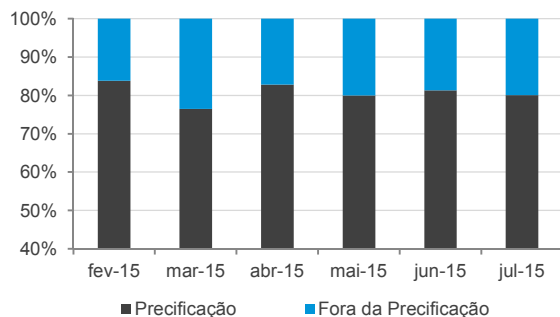
Operações de participantes do Sistema REUNE com clientes extra-grupo



Operações entre participantes do Sistema REUNE



Representatividade da Amostra de Precificação da ANBIMA



(*) Engloba ativos prefixados, indexados ao IGP-M, DI-Futuro e TJ3 e Prefixado.

Na análise de liquidez, comparando ao mês anterior, houve redução do número de séries selecionadas por entrar, nos últimos três meses, na seleção dos mais líquidos em, pelo menos, dois meses (seleção de ativos por buffer). Vale ressaltar que, dos cinco ativos filtrados, duas séries foram selecionadas pela primeira vez nessa análise: TAEE23 e RDNT14.

Análise de Liquidez - Principais Indicadores - Jul-15 (Operações extra-grupo)

Volume (R\$ milhões)		Nº de Operações		Dias com Negócios* (22 d.u.)	
CIEL14	317,0	RDVT11	636	RDVT11	22
TAEE23	155,5	RDNT14	325	RDNT14	22
TFBR14	112,9	SPVI12	293	SPVI12	22
PCARA1	100,3	ECOV22	140	ECOV22	22
CBAN11	96,6	RNEP11	115	RNEP11	22
CBAN21	84,4	SAIP11	96	SAIP11	22
RDVT11	75,3	MRS17	88	CART22	22
ELSPA5	60,8	CART12	84	MRS17	21
VTCM15	59,4	ODTR11	82	ODTR11	21
BRML12	58,3	AGRU31	80	CART12	19
ECCR32	55,2	CART22	78	AGRU12	19
ODTR11	45,8	FGEN13	69	NRTB11	19
RDNT14	45,7	AGRU12	64	FGEN13	16
CEAR23	43,7	ANHB15	63	ANHB15	16
IPPT12	42,4	NRTB11	60	VALE48	16

(*) O dia 09 de julho de 2015 foi desconsiderado na contabilização do número de dias úteis do mês de análise por ser feriado em São Paulo.

Seleção dos Ativos Mais Líquidos

fev-15	mar-15	abr-15	mai-15	jun-15	jul-15
RDVT11	RDVT11	RDVT11	RDVT11	RDVT11	RDVT11
ECOV22	VOES25	VOES25	VALE18	RDNT14	RDNT14
VOES25	IVIA24	TBLE15	SPVI12	VOES25	ODTR11
AGRU12	MRS17	SPVI12	VOES25	ANHB16	MRS17
ANHB16	MRS17	VALE18	SAIP11	VALE18	TAEE23
		ECOV22	TBLE15	BNDP36	
		ANHB16	TAEE23		
		SAIP11			
		BNDP36			
		RDCO14			

► Foram considerados mais líquidos os ativos que obtiveram: média de R\$ 1 milhão negociado por dia; média de um negócio por dia; e mínimo de 50% dos dias com negócios.

Seleção de Ativos por buffer

fev-15	mar-15	abr-15	mai-15	jun-15	jul-15
RDVT11	RDVT11	RDVT11	RDVT11	RDVT11	RDVT11
BNDP36	AGRU12	ECOV22	VOES25	VOES25	VALE18
AGRU12	VOES25	VOES25	TBLE15	TBLE15	VOES25
		ANHB16	SPVI12	SPVI12	TAEE23
			VALE18	VALE18	RDNT14
			SAIP11	ANHB16	
				SAIP11	
				BNDP36	

Representatividade dos Ativos Mais Líquidos

Volume	10,7%	14,5%	9,7%	16,5%	6,2%	10,5%
Nº Negócios	25,4%	27,1%	26,0%	37,5%	32,7%	28,3%

► São selecionados os ativos que nos últimos três meses entraram na seleção de ativos mais líquidos em, pelo menos, dois meses.

Continuação da página anterior.

Características dos Ativos Mais Líquidos

Código do Ativo	Rating	Instr. CVM/ Lei 12.431	Duration ** (em Anos)	Indexador	Emissão (R\$ Mi)	Ramo de Atividade
AGRU12	AA	400 / Sim	6,1	IPCA + Spread	300	Aviação e Aeronáutica
ANHB16	AAA	400 / Sim	3,7	IPCA + Spread	545	Transporte e Logística
BNDP36	AAA	400 / Não	3,5	IPCA + Spread	1.289	Empr. e Part.
ECOV22	AAA	400 / Sim	6,5	IPCA + Spread	681	Transporte e Logística
RDNT14	N/D	476 / Sim	3,7	IPCA + Spread	130	Transporte e Logística
RDVT11 (*)	AA	400 / Sim	6,4	IPCA + Spread	1.065	Transporte e Logística
SAIP11	AA	400 / Sim	N/D	IPCA + Spread	321	Transporte e Logística
SPVI12	N/D	476 / Sim	N/D	IPCA + Spread	300	Transporte e Logística
TAE23	AAA	400 / Não	3,7	IPCA + Spread	793	Energia Elétrica
TBLE15	N/D	476 / Sim	6,5	IPCA + Spread	165	Energia Elétrica
VALE18	AAA	400 / Sim	4,2	IPCA + Spread	600	Mineração
VOES25	AAA	476 / Sim	3,6	IPCA + Spread	150	Transporte e Logística

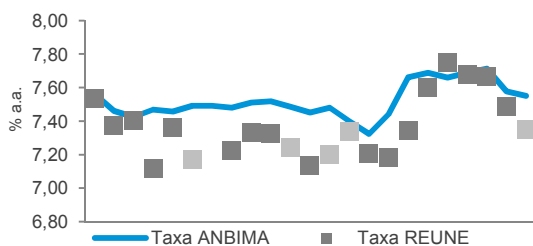
(*) Os ativos possuem cláusula de call. (**) Posição de 31 de julho de 2015

Análise de Negócios - Jul-15 (Operações extra-grupo)

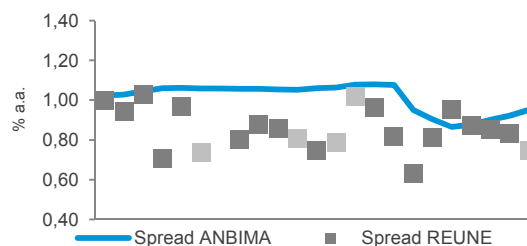
► As séries relacionadas aos dados do REUNE estão divididos em dois grupos. Os pontos mais claros correspondem aos negócios da faixa "Até 1 MM" e os demais correspondem aos dados das faixas superiores.

RDVT11 - IPCA + Spread

Análise das Taxas

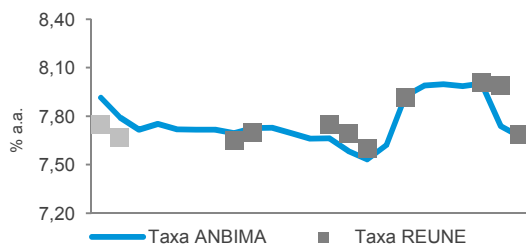


Análise dos Spreads

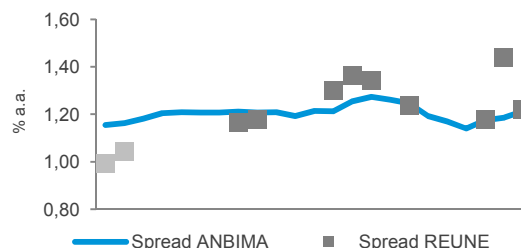


TAAE23 - IPCA + Spread

Análise das Taxas

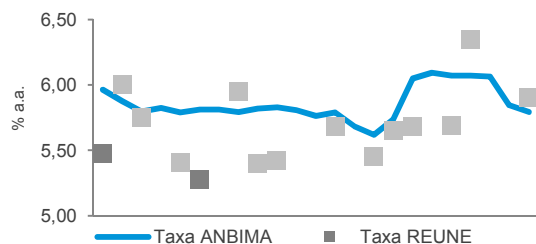


Análise dos Spreads

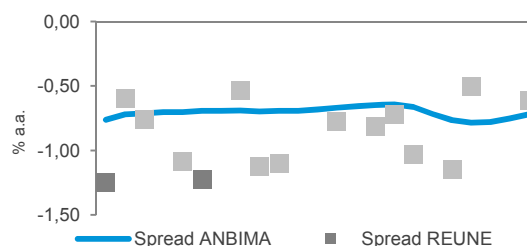


VALE18 - IPCA + Spread

Análise das Taxas

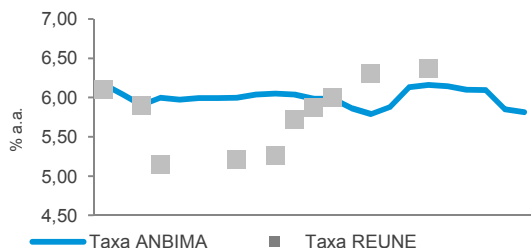


Análise dos Spreads

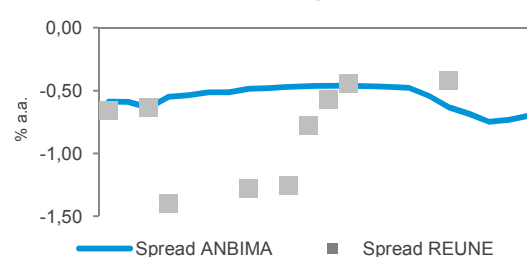


VOES25 - IPCA + Spread

Análise das Taxas



Análise dos Spreads



O que é o Sistema REUNE ANBIMA

O Sistema REUNE é uma plataforma de registro das negociações realizadas no mercado secundário de debêntures, antes que a liquidação seja efetuada. As instituições participantes registram, em até uma hora, suas negociações, informando dados como preço do ativo, volume e horário da negociação. Ao longo do dia, são divulgadas as faixas de preços e os volumes médios dos negócios registrados. A disponibilização das informações ocorre em quatro horários (11h, 13h, 16h e 18h).

O objetivo do Sistema REUNE ANBIMA é contribuir com a liquidez do mercado secundário de debêntures, aprimorar os mecanismos de precificação de valores mobiliários de renda fixa e, conseqüentemente, fomentar os negócios no mercado.

Glossário

Participantes: instituições que reportam seus negócios no Sistema REUNE ANBIMA; são aderentes ao Código de Negociação de Instrumentos Financeiros

Intra-grupo: negociações entre instituições que pertencem ao mesmo conglomerado financeiro

Extra-grupo: negociações entre participantes de diferentes conglomerados (extra-grupo/mercado) e entre participantes com clientes que não fazem parte do Sistema REUNE (extra-grupo/cliente)

Extra-grupo/Cliente: negociações de instituições participantes com fundos de investimento, fundos de pensão, pessoas físicas e pessoas jurídicas. Essa contraparte não faz reporte ao Sistema REUNE

Extra-grupo/Mercado: negociações de participantes com bancos, corretoras e distribuidoras que fazem parte do Sistema REUNE ANBIMA

Taxa indicativa ANBIMA: taxa representativa do preço justo do ativo, resultado de coleta junto à amostra de instituições atuantes no segmento

Taxa REUNE: taxa média representativa do preço de um ativo registrado no Sistema REUNE

Spread ANBIMA: prêmio de risco da taxa indicativa ANBIMA sobre a curva soberana (NTN-B)

Spread REUNE: prêmio de risco da taxa média dos negócios registrados sobre a curva soberana (NTN-B)

Observações: Os dados deste relatório foram tratados de forma a evitar informações decorrentes de eventuais erros de registro. As debêntures de leasing não foram incluídas nas estatísticas.

Indicadores

Mercado secundário de debêntures

Relatório mensal que consolida informações sobre a liquidez de debêntures geradas pelo Sistema REUNE ANBIMA

Gerência de Preços e Índices • Sandro Baroni
Projeto Gráfico • Carlos A. Valério Jr.
Superintendência de Representação Técnica • Valéria Arêas Coelho
Superintendência Geral • José Carlos Doherty

RIO DE JANEIRO: Avenida República do Chile, 230 • 13º andar • CEP 20031-170
+ 21 3814 3800

SÃO PAULO: Av. das Nações Unidas, 8501 21º andar • CEP 05425-070
+ 11 3471 4200

www.anbima.com.br

Uma iniciativa:

REUNE Registro Único
de Negócios
ANBIMA

ANBIMA

Presidente • Denise Pauli Pavarina

Vice-presidentes • Carlos Eduardo Andreoni Ambrósio, Carlos Massaru Takahashi, Gustavo Adolfo Funcia Murgel, José Olympio da Veiga Pereira, Pedro Lorenzini, Robert J. van Dijk, Sérgio Cutolo dos Santos e Valdecyr Gomes.

Diretores • Alenir de Oliveira Romanello, Altamir Batista Mateus da Silva, Carlos Augusto Salamonde, Carolina Lacerda, Celso Scaramuzza, Jair Ribeiro da Silva Neto, Luciane Ribeiro, Luiz Sorge, Luiz Fernando Figueiredo, Otávio Romagnolli Mendes, Richard Ziliotto, Saša Markus, Sylvio Araújo Fleury e Vital Meira de Menezes Junior.

Comitê Executivo • José Carlos Doherty, André Mello, Ana Claudia Leoni, Guilherme Benaderet, Patrícia Herculano, Valéria Arêas Coelho, Marcelo Billi, Soraya Alves e Eliana Marino.