

Indicadores

Mercado secundário de debêntures

Ano III • Nº 29 • Nov/15

Mesmo com um número reduzido de dias úteis no mês, os dados de quantidade de operações no segmento extragrupo apresentaram crescimento em novembro, comparativamente ao mês anterior, especialmente nas operações com clientes. Ao mesmo tempo, observa-se a estabilidade do volume total negociado, sugerindo um aumento de operações com tickets menores.

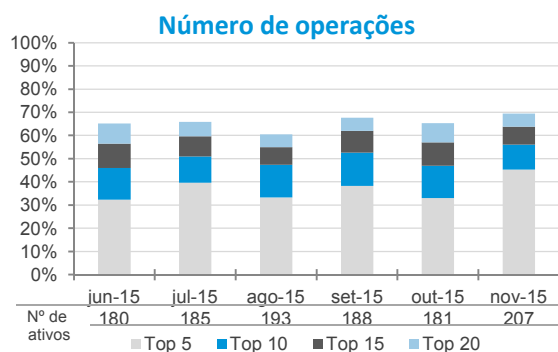
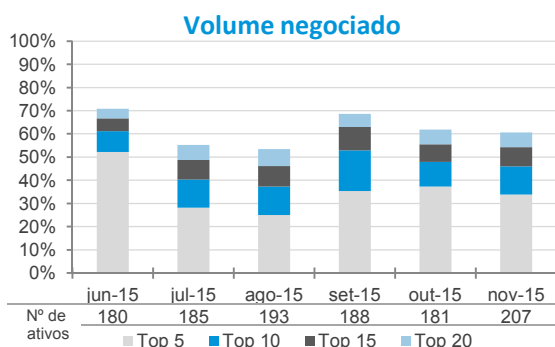
Volume Negociado das Operações Registradas (R\$ milhões)						
Operações	jun-15	jul-15	ago-15	set-15	out-15	nov-15
Intra-grupo	496,8	288,0	215,1	331,3	525,7	441,5
Extra-grupo	3.284,5	2.775,9	2.028,4	2.892,4	1.680,8	1.595,1
Cliente	2.756,4	2.443,6	1.762,3	2.648,6	1.400,6	1.244,1
Mercado	528,2	332,3	266,1	243,8	280,2	351,0
Total	3.781,3	3.063,9	2.243,5	3.223,7	2.206,5	2.036,6

Número de Operações Registradas						
Operações	jun-15	jul-15	ago-15	set-15	out-15	nov-15
Intra-grupo	732	656	665	693	651	539
Extra-grupo	3.891	3.806	3.330	3.007	3.124	3.682
Cliente	3.048	3.098	2.755	2.442	2.399	2.965
Mercado	843	708	575	565	725	717
Total	4.623	4.462	3.995	3.700	3.775	4.221

Número de Séries Negociadas						
Operações (Média Diária)	jun-15	jul-15	ago-15	set-15	out-15	nov-15
Intra-grupo	20	17	18	19	18	15
Extra-grupo	46	42	46	39	40	42
Cliente	43	40	43	36	37	37
Mercado	19	15	15	14	15	18
Média Total*	49	44	48	43	44	44
Total de Séries	203	194	200	205	196	212

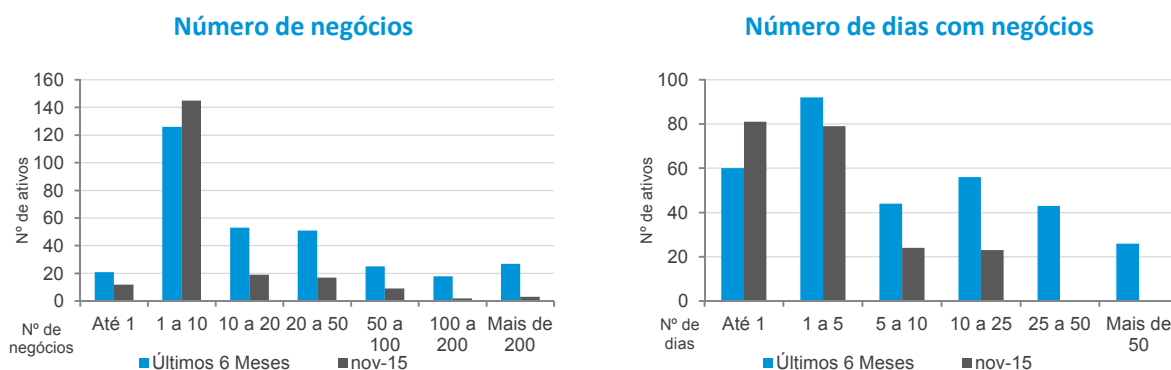
(*) Os ativos podem ser negociados em operações intra-grupo e extra-grupo simultaneamente

Concentração dos Ativos Mais Negociados (Operações extra-grupo)



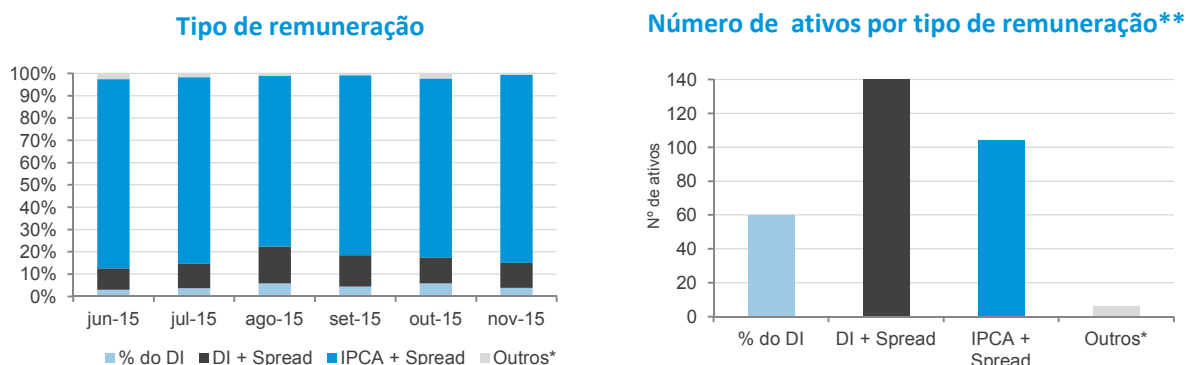
Na análise de frequência de negócios, aproximadamente 70% dos ativos participam em menos do que 10 operações no mês, 130 e 157 séries nos últimos dois meses. Essa estatística reforça a existência de concentração das operações em poucos ativos. O conjunto de debêntures que superaram a marca de 100 negócios no mês representou 45% das operações realizadas de novembro.

Frequência de Negócios (Operações extra-grupo)



Característica das Operações - Distribuição do Número de Negócios (Operações extra-grupo)

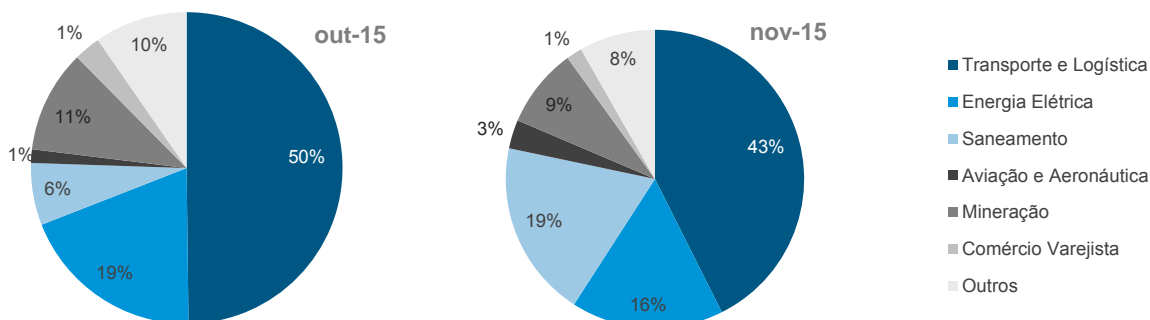
Remuneração



(*) Engloba ativos prefixados, indexados ao IGP-M, DI-Futuro e TJ3 e Prefixado.

(**) Dados referentes ao período de junho a novembro de 2015.

Ramo de Atividade

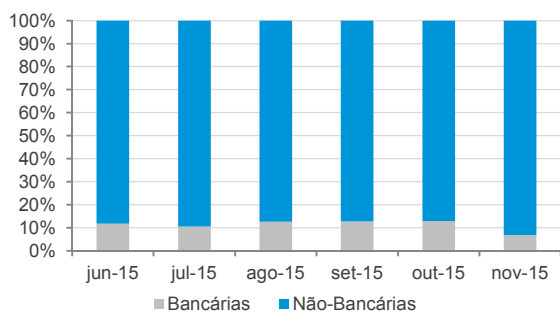


Observação: A categoria "Outros" engloba ativos dos segmentos: Adm Shopping Centers; Agronegócios; Alimentos e Bebidas; Assist. Médica/Prod. Farmacêuticos; Autopeças; Bens de Consumo; Cimentos; Construção Civil; Educacional; Empr. e Part.; Financeiro; Indústria e Comércio; Máquinas e Equipamentos; Metalurgia e Siderurgia; Mídia; Outros; Outros Ramos (*); Papel e Celulose; Petróleo e Gás; Química e Petroquímica; Seguradora e TI e Telecomunicações.

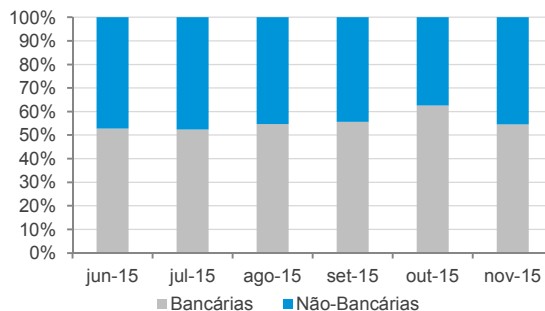
Considerando apenas as operações de participantes do REUNE com clientes extragrupo, vale destacar a participação das instituições não bancárias, que superou a marca de 90% das operações realizadas. Além disso, a concentração das cinco instituições mais atuantes atingiu 84% das operações.

Perfil das Instituições Financeiras

Operações de participantes do Sistema REUNE com clientes extra-grupo



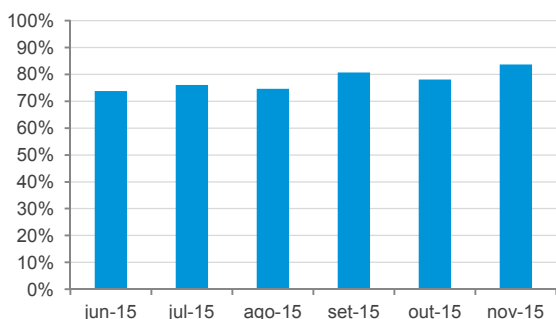
Operações entre participantes do Sistema REUNE



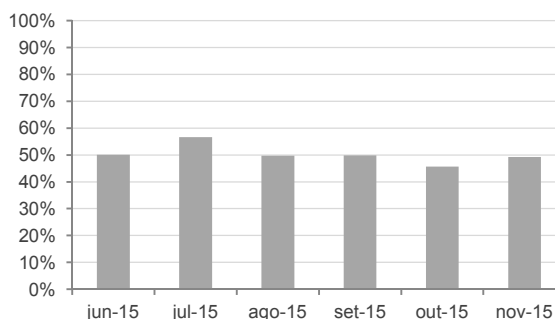
Observação: Instituições bancárias englobam bancos comerciais, bancos de investimento, bancos múltiplos e caixas. Já as não-bancárias englobam corretoras, distribuidoras e sociedades de arrendamento.

Concentração dos participantes - Cinco mais atuantes

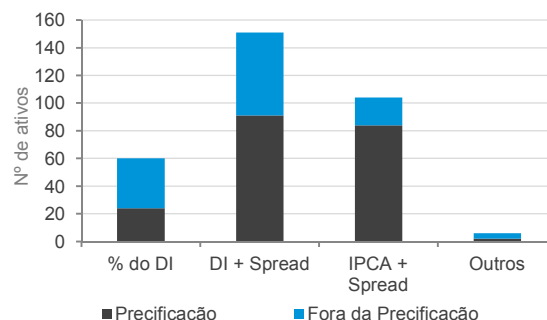
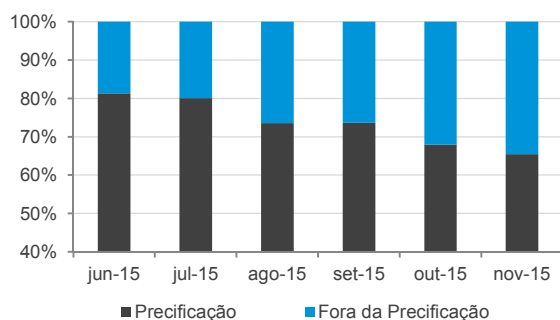
Operações de participantes do Sistema REUNE com clientes extra-grupo



Operações entre participantes do Sistema REUNE



Representatividade da Amostra de Precificação da ANBIMA



(*) Engloba ativos prefixados, indexados ao IGP-M, DI-Futuro e TJ3 e Prefixado.

Na análise de liquidez, após 28 meses consecutivos, a RDTV11 deixou de ser a série com o maior número de negócios no mês. Nesse sentido, destaca-se a segunda série da terceira emissão da Companhia De Saneamento Do Tocantins - Saneatins, SNTI23. O ativo, emitido no final do segundo trimestre de 2015 com esforços restritos e incentivos fiscais, registrou negócios em todos os dias do mês e superou a marca de 600 operações realizadas e ticket médio de R\$ 48 mil.

Análise de Liquidez - Principais Indicadores - Nov-15

(Operações extra-grupo)

	Volume (R\$ milhões)		Nº de Operações		Dias com Negócios* (19 d.u.)
ELSPB8	201,4	SNTI23	662	SNTI23	19
LORT18	107,3	RDVT11	446	RDVT11	19
CMTR16	104,7	SAIP11	208	SAIP11	19
VLIM11	72,9	VLIM11	195	VLIM11	19
RDVT11	53,6	VALE29	158	VALE29	19
EATE14	50,3	APAR16	99	APAR16	18
FLRY21	40,0	AGRU12	83	VALE19	17
IGTA12	38,5	FGEN13	78	ENBR34	17
CIEL14	34,2	ECOV22	71	FGEN13	16
SNTI23	31,7	ANHB24	66	ECOV22	16
CROD13	30,5	ANHB15	62	ANHB24	16
RESA21	28,1	CART12	59	MRS127	15
CTAP13	24,8	VALE19	56	MRS117	15
VALE29	24,3	ODTR11	56	ANHB15	14
OVTL13	24,3	ENBR34	49	CART12	14

(*) O dia 20 de novembro de 2015 foi desconsiderado na contabilização do número de dias úteis do mês de análise por ser feriado em diversas localidades do país.

Seleção dos Ativos Mais Líquidos

jun-15	jul-15	ago-15	set-15	out-15	nov-15
RDVT11	RDVT11	RDVT11	RDVT11	RDVT11	RDVT11
RDNT14	RDNT14	APAR16	APAR16	APAR16	SNTI23
VOES25	ODTR11	RVIO14	VALE18	ECOV22	VLIM11
ANHB16	MRS117	CIEL14	TPIS24	RDNT14	VALE29
VALE18	TAEE23			VLIM11	RESA21
BNDP36				VALE29	
				ENBR24	

► Foram considerados mais líquidos os ativos que obtiveram: média de R\$ 1 milhão negociado por dia; média de um negócio por dia; e mínimo de 50% dos dias com negócios.

Seleção de Ativos por buffer

jun-15	jul-15	ago-15	set-15	out-15	nov-15
RDVT11	RDVT11	RDVT11	RDVT11	RDVT11	RDVT11
VOES25	VALE18	RDNT14	APAR16	APAR16	APAR16
TBLE15	VOES25				VLIM11
SPVI12	TAEE23				VALE29
VALE18	RDNT14				
ANHB16					
SAIP11					
BNDP36					

Representatividade dos Ativos Mais Líquidos

Volume	6,2%	10,5%	4,5%	4,4%	7,3%	10,6%
Nº Negócios	32,7%	28,3%	14,6%	27,0%	20,2%	24,4%

► São selecionados os ativos que nos últimos três meses entraram na seleção de ativos mais líquidos em, pelo menos, dois meses.

Continuação da página anterior.

Características dos Ativos Mais Líquidos

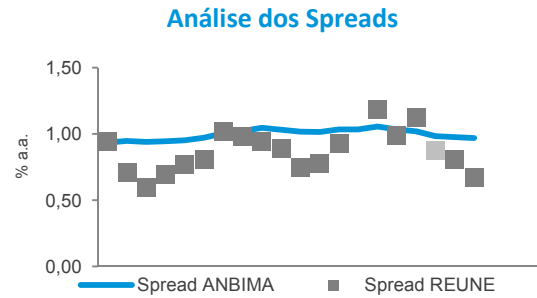
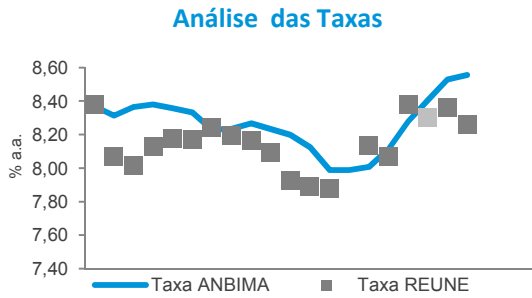
Código do Ativo	Rating	Instr. CVM/ Lei 12.431	Duration ** (em Anos)	Indexador	Emissão (R\$ Mi)	Ramo de Atividade
ANHB16	AAA	400 / Sim	3,5	IPCA + Spread	545	Transporte e Logística
APAR16	N/D	476 / Sim	4,1	IPCA + Spread	250	Energia Elétrica
BNDP36	AAA	400 / Não	3,1	IPCA + Spread	1.289	Empr. e Part.
RDNT14	N/D	476 / Sim	3,5	IPCA + Spread	130	Transporte e Logística
RDVT11 (*)	AA	400 / Sim	5,9	IPCA + Spread	1.065	Transporte e Logística
SAIP11	AA	400 / Sim	N/D	IPCA + Spread	321	Transporte e Logística
SPVI12	N/D	476 / Sim	N/D	IPCA + Spread	300	Transporte e Logística
TAE23	AAA	400 / Não	3,5	IPCA + Spread	793	Energia Elétrica
TBLE15	N/D	476 / Sim	6,1	IPCA + Spread	165	Energia Elétrica
VALE18	AAA	400 / Sim	3,9	IPCA + Spread	600	Mineração
VALE29	AAA	400 / Sim	5,5	IPCA + Spread	550	Mineração
VLIM11	AA	476 / Sim	N/D	IPCA + Spread	232	Transporte e Logística
VOES25	AAA	476 / Sim	3,4	IPCA + Spread	150	Transporte e Logística

(*) Os ativos possuem cláusula de call. (**) Posição de 30 de novembro de 2015

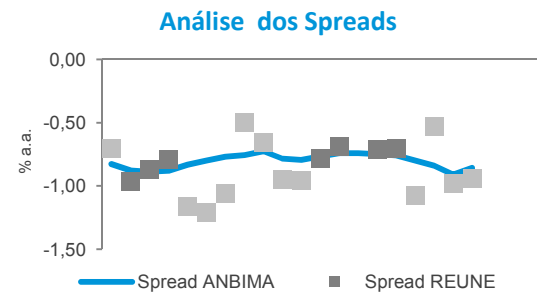
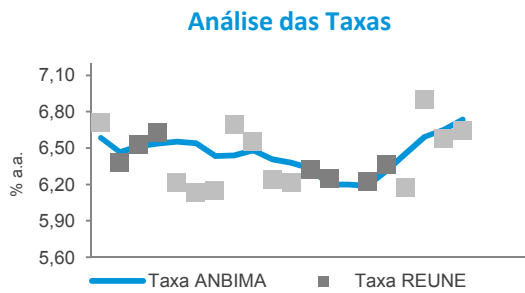
Análise de Negócios - Nov-15 (Operações extra-grupo)

► As séries relacionadas aos dados do REUNE estão divididos em dois grupos. Os pontos mais claros correspondem aos negócios da faixa "Até 1 MM" e os demais correspondem aos dados das faixas superiores.

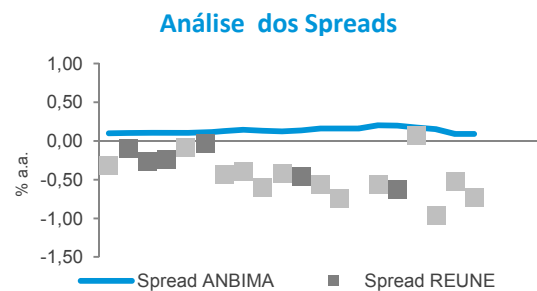
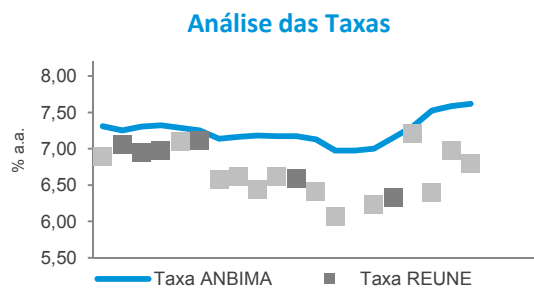
RDVT11 - IPCA + Spread



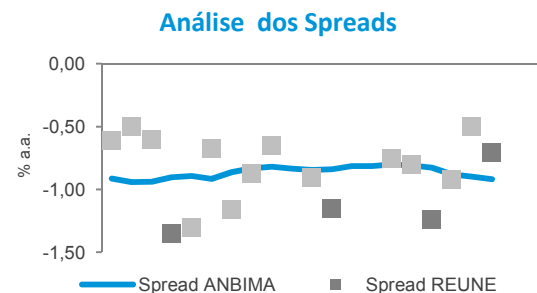
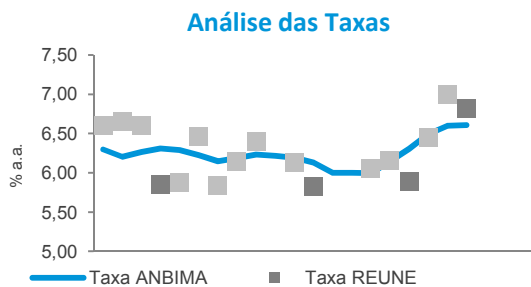
VALE29 - IPCA + Spread



APAR16 - IPCA + Spread



VALE19 - IPCA + Spread



O que é o Sistema REUNE ANBIMA

O Sistema REUNE é uma plataforma de registro das negociações realizadas no mercado secundário de debêntures, antes que a liquidação seja efetuada. As instituições participantes registram, em até uma hora, suas negociações, informando dados como preço do ativo, volume e horário da negociação. Ao longo do dia, são divulgadas as faixas de preços e os volumes médios dos negócios registrados. A disponibilização das informações ocorre em quatro horários (11h, 13h, 16h e 18h).

O objetivo do Sistema REUNE ANBIMA é contribuir com a liquidez do mercado secundário de debêntures, aprimorar os mecanismos de precificação de valores mobiliários de renda fixa e, conseqüentemente, fomentar os negócios no mercado.

Glossário

Participantes: instituições que reportam seus negócios no Sistema REUNE ANBIMA; são aderentes ao Código de Negociação de Instrumentos Financeiros

Intra-grupo: negociações entre instituições que pertencem ao mesmo conglomerado financeiro

Extra-grupo: negociações entre participantes de diferentes conglomerados (extra-grupo/mercado) e entre participantes com clientes que não fazem parte do Sistema REUNE (extra-grupo/cliente)

Extra-grupo/Cliente: negociações de instituições participantes com fundos de investimento, fundos de pensão, pessoas físicas e pessoas jurídicas. Essa contraparte não faz reporte ao Sistema REUNE

Extra-grupo/Mercado: negociações de participantes com bancos, corretoras e distribuidoras que fazem parte do Sistema REUNE ANBIMA

Taxa indicativa ANBIMA: taxa representativa do preço justo do ativo, resultado de coleta junto à amostra de instituições atuantes no segmento

Taxa REUNE: taxa média representativa do preço de um ativo registrado no Sistema REUNE

Spread ANBIMA: prêmio de risco da taxa indicativa ANBIMA sobre a curva soberana (NTN-B)

Spread REUNE: prêmio de risco da taxa média dos negócios registrados sobre a curva soberana (NTN-B)

Observações: Os dados deste relatório foram tratados de forma a evitar informações decorrentes de eventuais erros de registro. As debêntures de leasing não foram incluídas nas estatísticas.

Indicadores

Mercado secundário de debêntures

Relatório mensal que consolida informações sobre a liquidez de debêntures geradas pelo Sistema REUNE ANBIMA

Gerência de Preços e Índices • Sandro Baroni
Projeto Gráfico • Carlos A. Valério Jr.
Superintendência de Representação Técnica • Valéria Arêas Coelho
Superintendência Geral • José Carlos Doherty

RIO DE JANEIRO: Avenida República do Chile, 230 • 13º andar • CEP 20031-170
+ 21 3814 3800

SÃO PAULO: Av. das Nações Unidas, 8501 21º andar • CEP 05425-070
+ 11 3471 4200

www.anbima.com.br

Uma iniciativa:

REUNE Registro Único
de Negócios
ANBIMA

ANBIMA

Presidente • Denise Pauli Pavarina

Vice-presidentes • Carlos Eduardo Andreoni Ambrósio, Carlos Massaru Takahashi, Gustavo Adolfo Funcia Murgel, José Olympio da Veiga Pereira, Pedro Lorenzini, Robert J. van Dijk, Sérgio Cutolo dos Santos e Valdecyr Gomes.

Diretores • Alenir de Oliveira Romanello, Altamir Batista Mateus da Silva, Carlos Augusto Salamonde, Carolina Lacerda, Celso Scaramuzza, Jair Ribeiro da Silva Neto, Luciane Ribeiro, Luiz Sorge, Luiz Fernando Figueiredo, Otávio Romagnolli Mendes, Richard Ziliotto, Saša Markus, Sylvio Araújo Fleury e Vital Meira de Menezes Junior.

Comitê Executivo • José Carlos Doherty, André Mello, Ana Claudia Leoni, Guilherme Benaderet, Patrícia Herculano, Valéria Arêas Coelho, Marcelo Billi, Soraya Alves e Eliana Marino.