

## Indicadores

Mercado secundário de debêntures

Ano VI • Nº 56 • Fev/18

**REUNE** Registro Único  
de Negócios  
ANBIMA

A negociação no mercado secundário de debêntures registrou maior diversidade de ativos, uma tendência que tem se mostrado crescente: as operações entre instituições participantes do sistema e com seus clientes de diferentes conglomerados – segmento extragrupo – atingiram 82 séries, o maior número no semestre.

Volume Negociado das Operações Registradas (R\$ milhões)						
Operações	set-17	out-17	nov-17	dez-17	jan-18	fev-18
Intra-grupo	825,2	541,2	672,3	2.714,2	598,2	433,7
Extra-grupo	3.467,2	5.616,6	5.174,7	4.954,8	3.703,9	3.622,2
Cliente	2.910,7	4.349,8	3.911,7	3.825,4	2.953,3	2.788,6
Mercado	556,5	1.266,8	1.262,9	1.129,5	750,6	833,6
<b>Total</b>	<b>4.292,4</b>	<b>6.157,8</b>	<b>5.846,9</b>	<b>7.669,1</b>	<b>4.302,1</b>	<b>4.055,9</b>

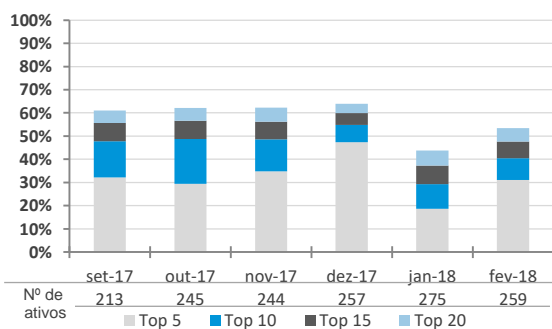
Número de Operações Registradas						
Operações	set-17	out-17	nov-17	dez-17	jan-18	fev-18
Intra-grupo	1.368	1.375	1.274	1.356	1.303	1.140
Extra-grupo	7.199	8.250	8.227	10.096	10.551	9.334
Cliente	5.978	7.107	7.217	8.791	9.361	8.127
Mercado	1.221	1.143	1.010	1.305	1.190	1.207
<b>Total</b>	<b>8.567</b>	<b>9.625</b>	<b>9.501</b>	<b>11.452</b>	<b>11.854</b>	<b>10.474</b>

Número de Séries Negociadas						
Operações (Média Diária)	set-17	out-17	nov-17	dez-17	jan-18	fev-18
Intra-grupo	36	34	31	32	27	33
Extra-grupo	71	72	71	76	79	82
Cliente	66	68	66	72	75	76
Mercado	31	28	26	29	29	31
Média Total*	<b>73</b>	<b>73</b>	<b>71</b>	<b>78</b>	<b>80</b>	<b>87</b>
<b>Total de Séries</b>	<b>221</b>	<b>251</b>	<b>249</b>	<b>273</b>	<b>276</b>	<b>300</b>

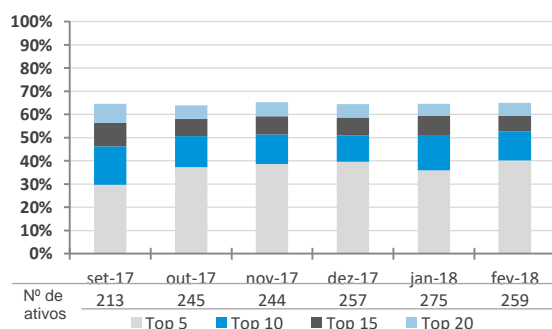
(\*) Os ativos podem ser negociados em operações intra-grupo e extra-grupo simultaneamente

## Concentração dos Ativos Mais Negociados (Operações extra-grupo)

Volume negociado

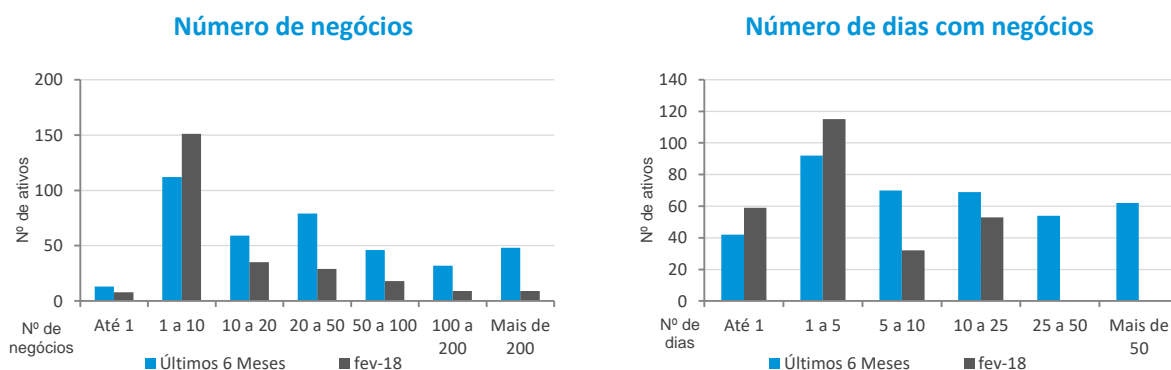


Número de operações

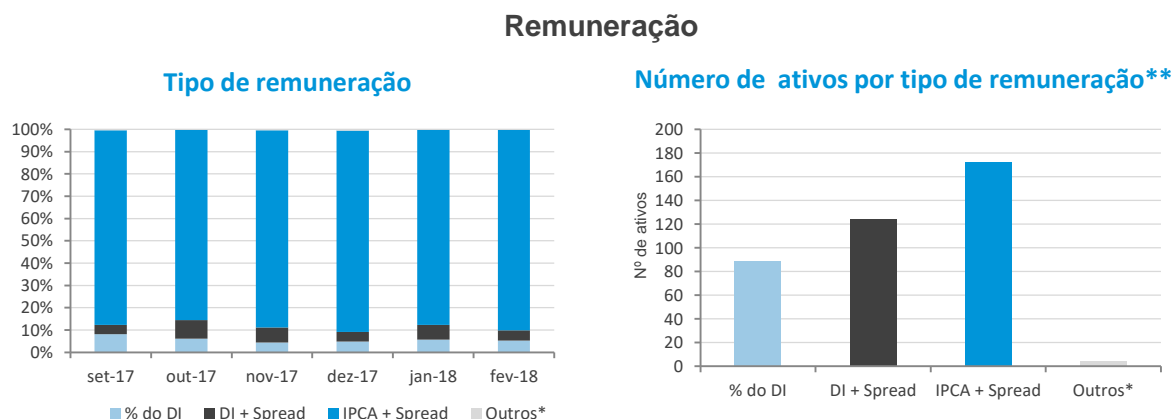


As debêntures emitidas no âmbito da Lei 12.431 mantiveram participação superior a 80% nas operações extragrupo realizadas. Vale ressaltar que 106 ativos com essa característica foram negociados no mês, o maior número registrado desde início da série histórica.

### Frequência de Negócios (Operações extra-grupo)

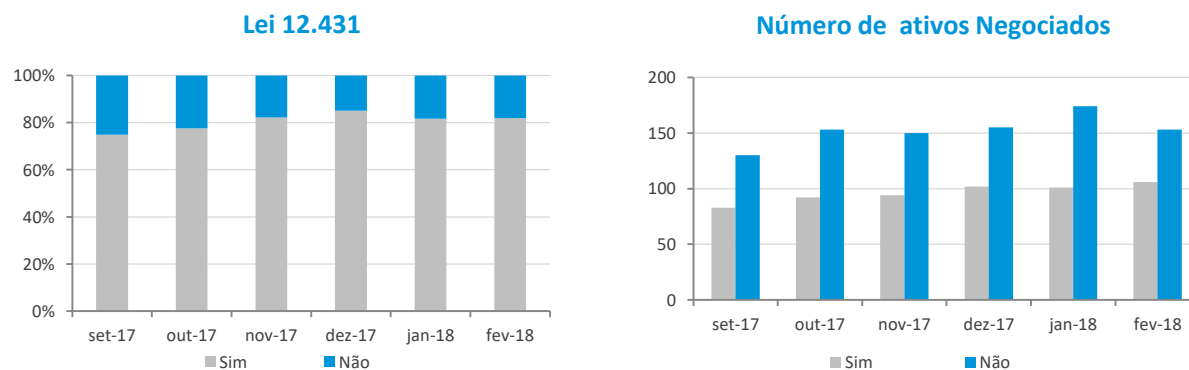


### Característica das Operações - Distribuição do Número de Negócios (Operações extra-grupo)



(\*) Engloba ativos prefixados, indexados ao IGP-M, DI-Futuro e TJ3 e Prefixado.  
(\*\*) Dados referentes ao período de setembro de 2017 a fevereiro de 2018.

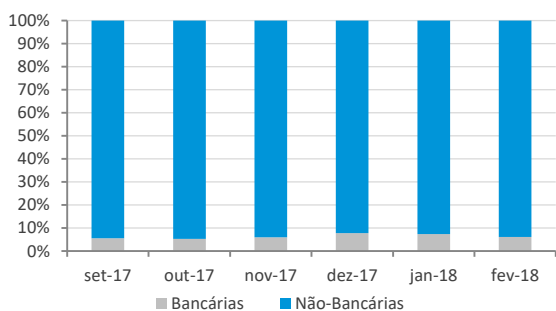
### Debêntures Incentivadas\*



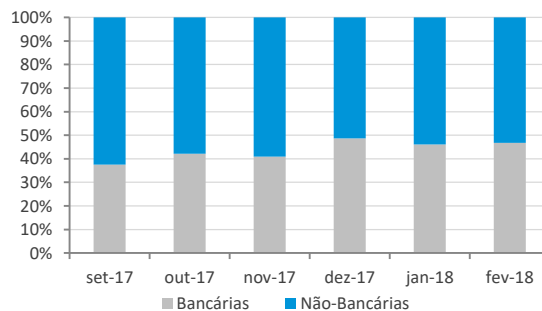
Não ocorreram alterações significativas na distribuição entre instituições bancárias e não bancárias, bem como na concentração da participação das instituições mais atuantes.

### Perfil das Instituições Financeiras

**Operações de participantes do Sistema REUNE com clientes extra-grupo**



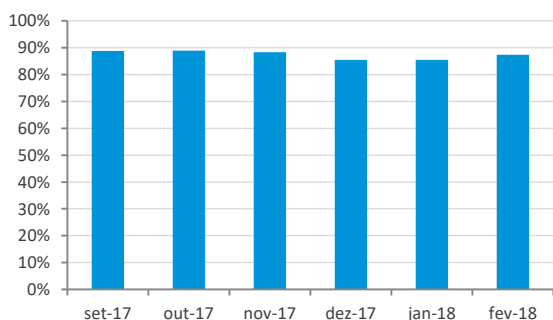
**Operações entre participantes do Sistema REUNE**



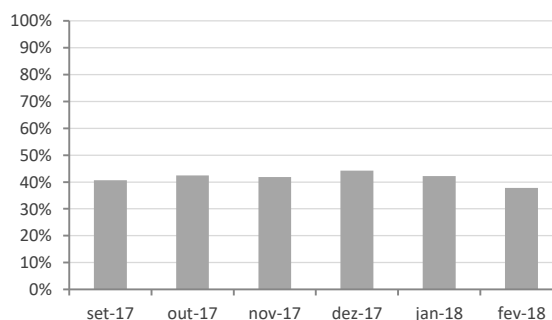
Observação: Instituições bancárias englobam bancos comerciais, bancos de investimento, bancos múltiplos e caixas. Já as não-bancárias englobam corretoras, distribuidoras e sociedades de arrendamento.

### Concentração dos participantes - Cinco mais atuantes

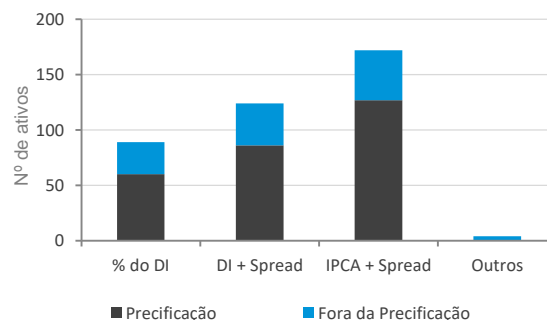
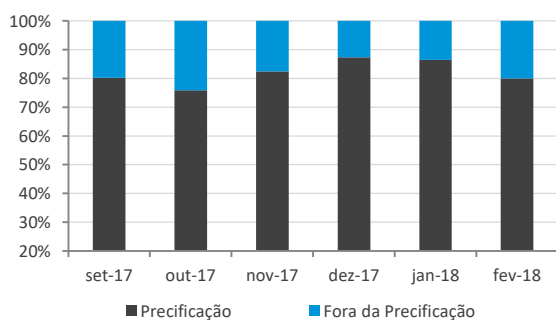
**Operações de participantes do Sistema REUNE com clientes extra-grupo**



**Operações entre participantes do Sistema REUNE**



### Representatividade da Amostra de Precificação da ANBIMA



(\*) Engloba ativos prefixados, indexados ao IGP-M, DI-Futuro e TJ3 e Prefixado.

Na análise de liquidez, três ativos participaram do top 15 das três variáveis analisadas (LIGHA3, NASX13 e PETR25). Entre estas, a série incentivada da Light S/A, LIGHA3, tem apresentado o menor ticket médio de negócio, cerca de R\$ 5.000,00.

#### Análise de Liquidez - Principais Indicadores - Fev-18

Volume (R\$ milhões)	Nº de Operações	Dias com Negócios (18 d.u.)
ECCR13	437,5	LIGHA3 2.084
PETR25	207,1	SAIP11 539
CPGT13	204,7	PETR25 441
FERR18	171,8	NASX13 365
LIGHA3	105,6	TCPA31 318
GASP16	81,4	CSMGA2 301
NATU17	70,1	RDNT26 263
IPPT12	66,4	TSLE11 227
NATU27	60,9	CMDT23 225
GASP23	59,1	TAES14 152
ANHB15	55,3	ECOV22 140
NASX13	54,0	CTEL12 134
CPLD12	52,2	SNTI23 134
MOVI21	50,4	CMTR33 125
JSML18	49,7	ENGI28 109

#### Seleção dos Ativos Mais Líquidos

set-17	out-17	nov-17	dez-17	jan-18	fev-18
CMDT23	TCPA31	LIGHA3	PETR25	LIGHA3	LIGHA3
TCPA31	CMTR33	TCPA31	LIGHA3	PETR25	PETR25
ENGI28	PALF16	CSRN27	PETR35	ECOV22	NASX13
CPLD12	ANHB18	ENGI49	CSRN27	CXER12	SAIP11
STEN23	ANHB16	PALF16	TCPA31	ENGI28	RDNT26
NCFP13	ITGE13	ECOV22	CSRN17	SAIP11	CMTR33
ITGE13	STEN23	ANHB18	ANHB18	NASX13	CMDT23
ANHB18	ENGI28	CMTR33	PETR15	NATU27	ANHB15
VALE18	RIGE16	RIGE16	EXTZ11	ITGE13	ECOV22
ALGA26	ECOV22	ANHB15	ANHB15	CMDT23	CPLD12
VALE19	BVMF11	TAE33	ANHB16	ALGA26	TAES14
ECOV22	IVIA24	VALE18	CTEL12	ERSA17	CXER12
CMTR33	ERSA17	ANHB16	GASP15	CTEL12	ALGA26
MRVE29	ECOV12	TAE23	ECOV22	VALE19	ANHB16
TSLE11	ENBR15	GASP23	CMTR33	CSRN17	GASP23
ENGI25		BNDP36	VALE29	CPLD12	GASP16
CTEE15		APAR16	TAES14	ANHB16	VALE19
TAE23			NCFP13	UNDA20	NATU27
GASP23			TAE33	PETR15	VALE18
SBESB7			LAMEA1	NATU36	TAE33
RIGE18			GASP23	BNDP36	ERSA17
			ECOV12	NATU17	
			BNDP36	TAES14	
			CMTR15	PETR35	
			TBLE26	GASP23	

► Foram considerados mais líquidos os ativos que obtiveram: média de R\$ 1 milhão negociado por dia; média de um negócio por dia; e mínimo de 50% dos dias com negócios.

#### Seleção de Ativos por buffer

set-17	out-17	nov-17	dez-17	jan-18	fev-18
CMDT23	CMDT23	TCPA31	TCPA31	LIGHA3	LIGHA3
ANHB16	STEN23	ENGI28	CMTR33	TCPA31	PETR25
TCPA31	TCPA31	STEN23	PALF16	CSRN27	NASX13
BNDP36	ENGI28	ITGE13	ANHB18	ECOV22	SAIP11
STEN23	ANHB18	ANHB18	ANHB16	ANHB18	CMTR33
SAIP11	ALGA26	VALE18	RIGE16	CMTR33	CMDT23
ANHB15	VALE18	ECOV22	ECOV22	ANHB15	ANHB15
ECOV22	VALE19	CMTR33	ECOV12	TAE33	ECOV22
ALGA26	ANHB16	TAE23	LIGHA3	ANHB16	CPLD12
TSLE11	CMTR33	GASP23	CSRN27	GASP23	TAES14
BRPR21	TAE23	PALF16	ANHB15	BNDP36	CXER12
SBESB7	TSLE11	ANHB16	TAE33	PETR25	ALGA26
ENGI28	SBESB7	RIGE16	GASP23	PETR35	ANHB16
ANHB18	ITGE13		BNDP36	CSRN17	GASP23
VALE18	ECOV22			PETR15	VALE19
VALE19				CTEL12	NATU27
CMTR33				TAES14	TAE33
TAE23					ERSA17
					CTEL12
					CSRN17
					PETR15
					BNDP36
					PETR35

#### Representatividade dos Ativos Mais Líquidos

Volume	15,2%	9,2%	16,9%	10,2%	21,0%	26,9%
Nº Negócios	45,1%	43,8%	22,6%	35,2%	37,9%	54,2%

► São selecionados os ativos que nos últimos três meses entraram na seleção de ativos mais líquidos em, pelo menos, dois meses. [Continua na próxima página »](#)

Continuação da página anterior.

### Características dos Ativos Mais Líquidos

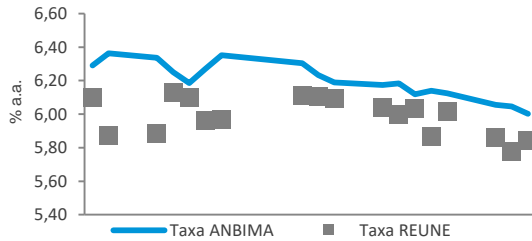
Código do Ativo	Rating	Instr. CVM/ Lei 12.431	Duration ** (em Anos)	Indexador	Emissão (R\$ Mi)	Ramo de Atividade
ALGA26	AA	400 / Sim	4,6	IPCA + Spread	282	TI e Telecomunicações
ANHB15	AA	400 / Sim	0,6	IPCA + Spread	450	Empr. e Part.
ANHB16	AAA	400 / Sim	1,6	IPCA + Spread	545	Construção Civil
ANHB18 (*)	AA	400 / Sim	3,8	IPCA + Spread	717	Energia Elétrica
BNDP36	AA	400 / Não	1,1	IPCA + Spread	1.289	Energia Elétrica
BRPR21	A	400 / Não	0,8	IPCA + Spread	231	Saneamento
CMDT23	BB	400 / Não	1,9	IPCA + Spread	1.096	Petróleo e Gás
CMTR33	BB	400 / Não	2,8	IPCA + Spread	670	Energia Elétrica
CPLD12	AA	476 / Não	1,1	% do DI	500	Energia Elétrica
CSRN17	N/D	400 / Sim	4,2	IPCA + Spread	271	Energia Elétrica
CSRN27	N/D	400 / Sim	5,7	IPCA + Spread	99	Energia Elétrica
CTEL12	AA	476 / Sim	3,9	IPCA + Spread	220	Transporte e Logística
CXER12	N/D	476 / Sim	5,1	IPCA + Spread	103	Transporte e Logística
ECOV12	AA	400 / Sim	1,6	IPCA + Spread	200	Transporte e Logística
ECOV22	AA	400 / Sim	4,5	IPCA + Spread	681	Transporte e Logística
ENGI28	AA	476 / Sim	5,3	IPCA + Spread	177	Transporte e Logística
ERSA17	AAA	476 / Sim	3,9	IPCA + Spread	250	Energia Elétrica
GASP23	AA	400 / Sim	0,6	IPCA + Spread	269	TI e Telecomunicações
ITGE13	AA	476 / Sim	N/D	IPCA + Spread	112	Energia Elétrica
LIGHA3	A	400 / Sim	4,0	IPCA + Spread	459	Energia Elétrica
NASX13 (*)	AA	476 / Sim	5,1	IPCA + Spread	155	Energia Elétrica
NATU27	AA	476 / Não	3,0	DI + Spread	1.827	Energia Elétrica
PALF16 (*)	AAA	476 / Não	N/D	DI + Spread	660	Saneamento
PETR15 (*)	AA	476 / Sim	4,0	IPCA + Spread	301	Comércio Varejista
PETR25	AA	476 / Sim	5,5	IPCA + Spread	1.090	Petróleo e Gás
PETR35	AA	476 / Sim	3,8	% do DI	3.346	Petróleo e Gás
RIGE16 (*)	AAA	476 / Não	1,3	DI + Spread	500	Petróleo e Gás
SAIP11	AA	400 / Sim	N/D	IPCA + Spread	321	Energia Elétrica
SBESB7	AA	400 / Não	1,4	IPCA + Spread	395	Energia Elétrica
STEN23	CC	400 / Sim	N/D	IPCA + Spread	500	Energia Elétrica
TAE23	AA	400 / Não	1,6	IPCA + Spread	793	Transporte e Logística
TAE33	AA	400 / Não	4,5	IPCA + Spread	702	Energia Elétrica
TAES14	AAA	400 / Sim	5,3	IPCA + Spread	255	Energia Elétrica
TCPA31 (*)	AA	400 / Sim	3,8	IPCA + Spread	428	Energia Elétrica
TSLE11 (*)	AA	476 / Sim	7,0	IPCA + Spread	150	Energia Elétrica

**Análise de Negócios - Fev/18**  
(Operações extra-grupo)

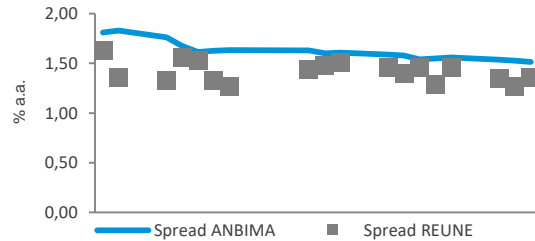
► As séries relacionadas aos dados do REUNE estão divididos em dois grupos. Os pontos mais claros correspondem aos negócios da faixa "Até 1 MM" e os demais correspondem aos dados das faixas superiores.

**LIGHA3 - IPCA + Spread**

**Análise das Taxas**

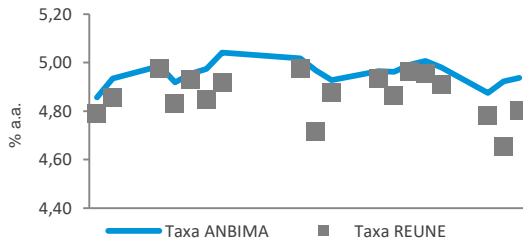


**Análise dos Spreads**

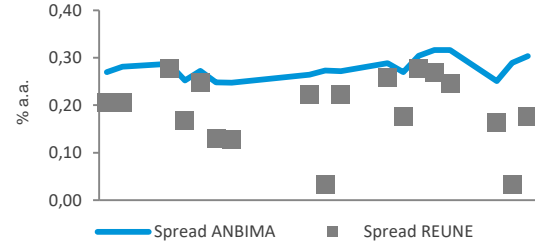


**PETR25 - IPCA + Spread**

**Análise das Taxas**

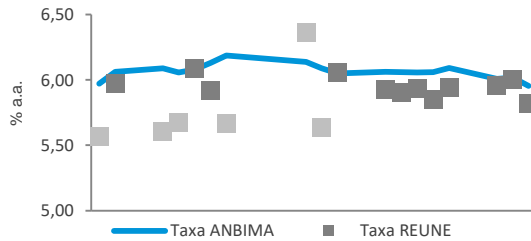


**Análise dos Spreads**

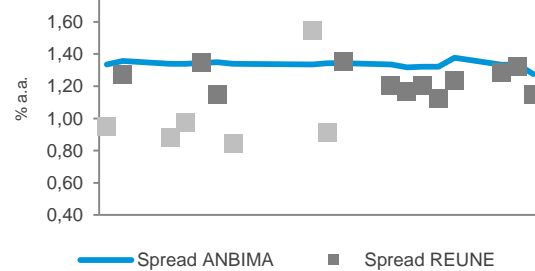


**NASX13 - IPCA + Spread**

**Análise das Taxas**

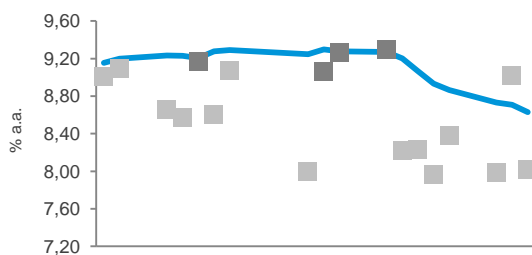


**Análise dos Spreads**

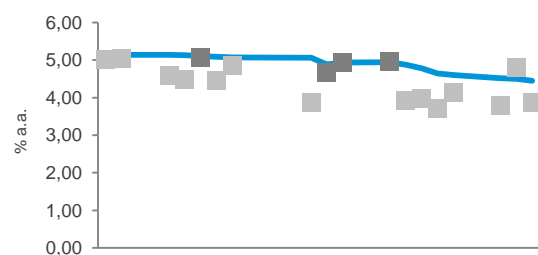


**CMTR33 - IPCA + Spread**

**Análise das Taxas**



**Análise dos Spreads**



## O que é o Sistema REUNE ANBIMA

O Sistema REUNE é uma plataforma de registro das negociações realizadas no mercado secundário de debêntures, antes que a liquidação seja efetuada. As instituições participantes registram, em até uma hora, suas negociações, informando dados como preço do ativo, volume e horário da negociação. Ao longo do dia, são divulgadas as faixas de preços e os volumes médios dos negócios registrados. A disponibilização das informações ocorre em quatro horários (11h, 13h, 16h e 18h).

O objetivo do Sistema REUNE ANBIMA é contribuir com a liquidez do mercado secundário de debêntures, aprimorar os mecanismos de precificação de valores mobiliários de renda fixa e, conseqüentemente, fomentar os negócios no mercado.

## Glossário

**Participantes:** instituições que reportam seus negócios no Sistema REUNE ANBIMA; são aderentes ao Código de Negociação de Instrumentos Financeiros

**Intra-grupo:** negociações entre instituições que pertencem ao mesmo conglomerado financeiro

**Extra-grupo:** negociações entre participantes de diferentes conglomerados (extra-grupo/mercado) e entre participantes com clientes que não fazem parte do Sistema REUNE (extra-grupo/cliente)

**Extra-grupo/Cliente:** negociações de instituições participantes com fundos de investimento, fundos de pensão, pessoas físicas e pessoas jurídicas. Essa contraparte não faz reporte ao Sistema REUNE

**Extra-grupo/Mercado:** negociações de participantes com bancos, corretoras e distribuidoras que fazem parte do Sistema REUNE ANBIMA

**Taxa indicativa ANBIMA:** taxa representativa do preço justo do ativo, resultado de coleta junto à amostra de instituições atuantes no segmento

**Taxa REUNE:** taxa média representativa do preço de um ativo registrado no Sistema REUNE

**Spread ANBIMA:** prêmio de risco da taxa indicativa ANBIMA sobre a curva soberana (NTN-B)

**Spread REUNE:** prêmio de risco da taxa média dos negócios registrados sobre a curva soberana (NTN-B)

**Observações: Os dados deste relatório foram tratados de forma a evitar informações decorrentes de eventuais erros de registro. As debêntures de leasing não foram incluídas nas estatísticas.**

## Indicadores

Mercado secundário de debêntures

Relatório mensal que consolida informações sobre a liquidez de debêntures geradas pelo Sistema REUNE ANBIMA

Gerência de Preços e Índices • Sandro Baroni

Superintendência de Educação e Informações Técnicas • Ana Claudia Leoni

Superintendência Geral • José Carlos Doherty

RIO DE JANEIRO: Avenida República do Chile, 230 • 13º andar • CEP 20031-170  
+ 21 3814 3800

SÃO PAULO: Av. das Nações Unidas, 8501 21º andar • CEP 05425-070  
+ 11 3471 4200

www.anbima.com.br

**REUNE** Registro Único  
de Negócios  
ANBIMA

Uma iniciativa:

**ANBIMA**

**Presidente** • Robert van Dijk

**Vice-presidentes** • Carlos Ambrósio, Carlos André, Flavio Souza, José Olympio Pereira, Miguel Ferreira, Pedro Lorenzini, Sérgio Cutolo e Vinicius Albernaz

**Diretores** • Alenir Romanello, Carlos Salomonde, Celso Scaramuzza, Felipe Campos, Fernando Rabello, José Eduardo Laloni, Julio Capua, Luiz Chrysostomo, Luiz Fernando Figueiredo, Luiz Sorge, Richard Ziliotto, Saša Markus e Vital Menezes

**Comitê Executivo** • José Carlos Doherty, Ana Claudia Leoni, Francisco Vidinha, Guilherme Benaderet, Patrícia Herculano, Eliana Marino, Lina Yajima, Marcelo Billi, Soraya Alves e Thiago Baptista