

## Indicadores

Mercado secundário de debêntures

**REUNE** Registro Único de Negócios ANBIMA

Ano VI • Nº 58 • Abr/18

O mês de abril apresentou uma discreta redução do volume negociado no mercado secundário de debêntures, quando comparado ao mês anterior. Em contrapartida, verificou-se um aumento de 13% no ticket médio das operações globais, sem alterações significativas no número de séries negociadas.

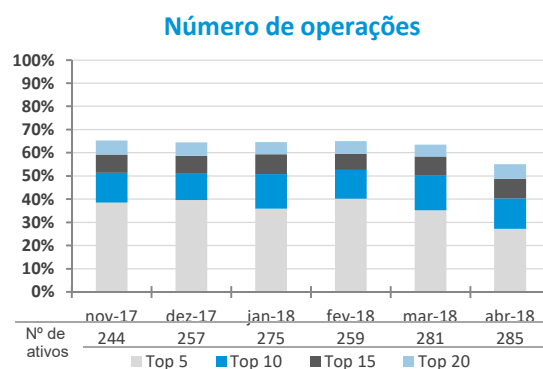
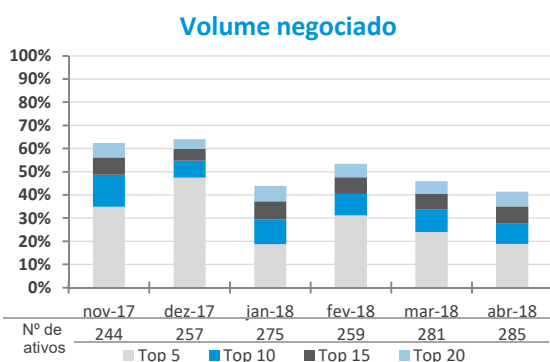
Volume negociado das operações registradas (R\$ milhões)						
Operações	nov-17	dez-17	jan-18	fev-18	mar-18	abr-18
Intragruppo	672,3	2.714,2	598,2	433,7	1.293,3	1.078,4
Extragruppo	5.174,7	4.954,8	3.703,9	3.622,2	4.322,9	4.027,7
Cliente	3.911,7	3.825,4	2.953,3	2.788,6	3.169,6	3.134,9
Mercado	1.262,9	1.129,5	750,6	833,6	1.153,3	892,8
<b>Total</b>	<b>5.846,9</b>	<b>7.669,1</b>	<b>4.302,1</b>	<b>4.055,9</b>	<b>5.616,2</b>	<b>5.106,1</b>

Número de operações registradas						
Operações	nov-17	dez-17	jan-18	fev-18	mar-18	abr-18
Intragruppo	1.274	1.356	1.303	1.140	1.364	1.243
Extragruppo	8.227	10.096	10.551	9.334	11.389	9.021
Cliente	7.217	8.791	9.361	8.127	9.927	7.921
Mercado	1.010	1.305	1.190	1.207	1.462	1.100
<b>Total</b>	<b>9.501</b>	<b>11.452</b>	<b>11.854</b>	<b>10.474</b>	<b>12.753</b>	<b>10.264</b>

Número de séries negociadas						
Operações (média diária)	nov-17	dez-17	jan-18	fev-18	mar-18	abr-18
Intragruppo	31	32	27	33	33	31
Extragruppo	71	76	79	82	89	87
Cliente	66	72	75	76	84	81
Mercado	26	29	29	31	34	33
Média total*	<b>71</b>	<b>78</b>	<b>80</b>	<b>87</b>	<b>91</b>	<b>88</b>
<b>Total de séries</b>	<b>249</b>	<b>273</b>	<b>276</b>	<b>300</b>	<b>293</b>	<b>294</b>

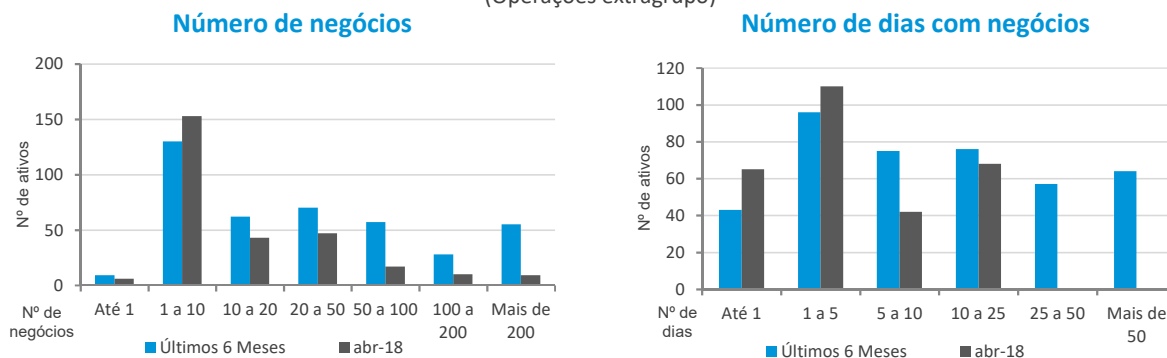
(\*) Os ativos podem ser negociados em operações intragruppo e extragruppo simultaneamente.

### Concentração dos ativos mais negociados (Operações extragruppo)



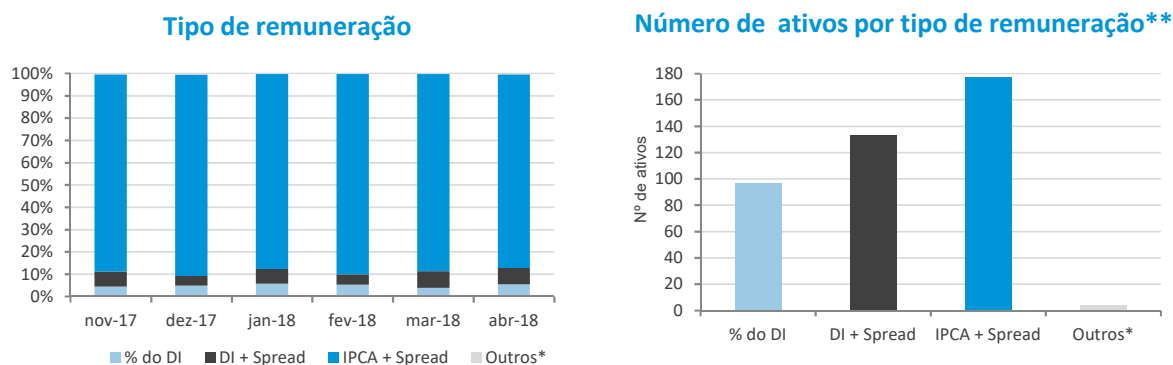
No que concerne à frequência de negócios, no mês de abril, notou-se uma redução no número de operações registradas, exceto para os ativos de percentual do DI, que apresentaram um acréscimo de 11% em relação ao mês anterior. Isso confirma o movimento verificado em março de aumento da participação dos papéis remunerados pelo DI no total de operações.

### Frequência de negócios (Operações extragrupo)



### Característica das operações - distribuição do número de negócios (Operações extragrupo)

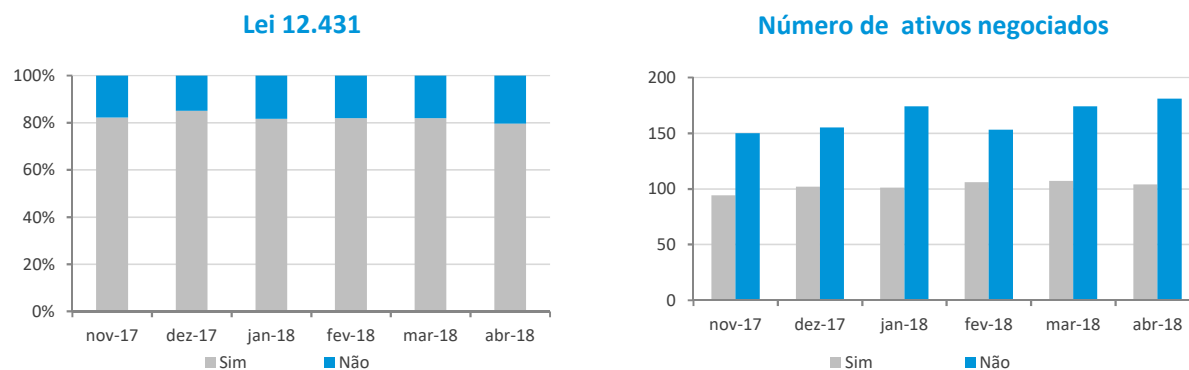
#### Remuneração



(\*) Engloba ativos prefixados, indexados ao IGP-M, DI-Futuro e TJ3 e Prefixado.

(\*\*) Dados referentes ao período de novembro de 2017 a abril de 2018.

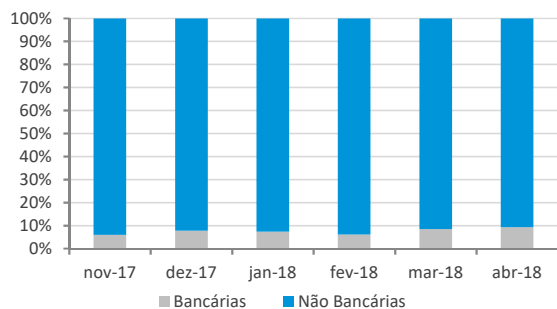
### Debêntures incentivadas\*



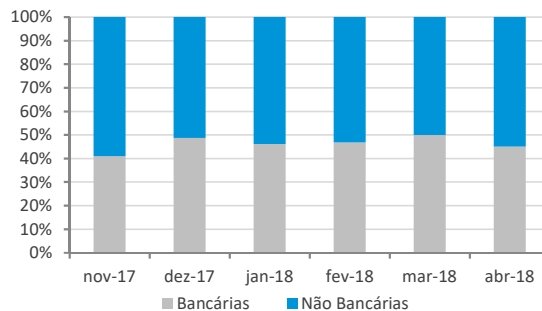
Em abril, as operações entre instituições não bancárias participantes do sistema REUNE voltaram a crescer, atingindo 55% do total. Vale ressaltar também a melhora da representatividade da precificação da ANBIMA, contemplando 72% dos ativos negociados.

### Perfil das instituições financeiras

**Operações de participantes do Sistema REUNE com clientes extragrupo**



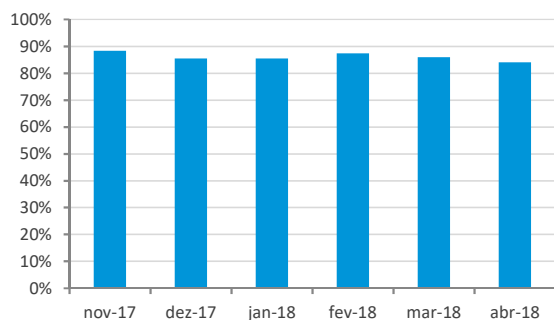
**Operações entre participantes do Sistema REUNE**



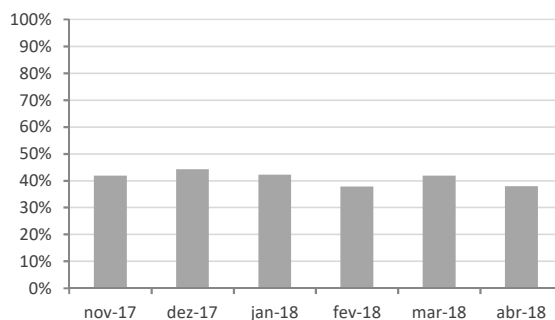
Observação: instituições bancárias englobam bancos comerciais, bancos de investimento, bancos múltiplos e caixas. Já as não bancárias englobam corretoras, distribuidoras e sociedades de arrendamento.

### Concentração dos participantes - cinco mais atuantes

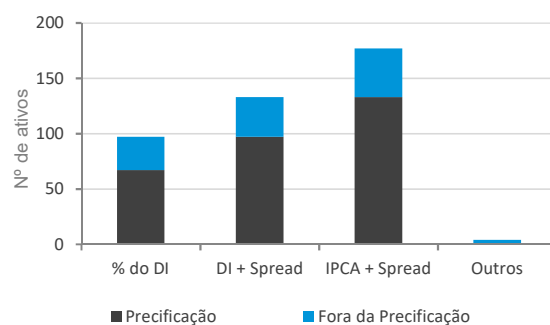
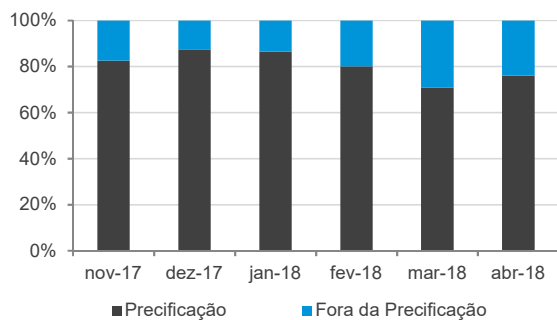
**Operações de participantes do Sistema REUNE com clientes extragrupo**



**Operações entre participantes do Sistema REUNE**



### Representatividade da amostra de precificação da ANBIMA



(\*) Engloba ativos prefixados, indexados ao IGP-M, DI-Futuro e TJ3 e Prefixado.

Na análise de liquidez, três ativos (BLMN12, LIGHA3 e PETR25) participaram do top 15 nas três variáveis analisadas. Na seleção dos ativos mais líquidos, destaca-se a performance das séries ANHB16, ECOV22 e LIGHA3, pois persistiram na seleção nos últimos seis meses.

#### Análise de liquidez - principais indicadores - abr-18

	Volume (R\$ milhões)		Nº de operações		Dias com negócios (21 d.u.)
CERN21	214.66	LIGHA3	696	LIGHA3	21
CPGT12	160.63	BLMN12	664	BLMN12	21
GASP16	160.22	TCPA31	443	TCPA31	21
BLMN12	127.91	SAIP11	331	SAIP11	21
LAME29	94.75	SPRZ11	317	PETR25	21
HAUS12	76.37	RDNT26	274	CMDT23	21
LAME10	72.56	NASX13	248	ANHB16	21
PETR25	69.99	CSRN27	246	SNTI23	21
LAMEA1	66.24	ANHB18	226	CLPP13	21
LIGHA3	66.19	PETR25	197	RDNT26	20
NCFP13	64.48	CMDT23	187	NASX13	20
LORTA1	59.25	FGEN13	156	ANHB18	20
GEPA25	59.03	CSMGA2	139	VALE29	20
ALGA16	58.78	ITGE13	139	GASP16	20
JFEN13	57.52	RDVT11	136	VALE48	20

#### Seleção dos ativos mais líquidos

nov-17	dez-17	jan-18	fev-18	mar-18	abr-18
LIGHA3	PETR25	LIGHA3	LIGHA3	BLMN12	BLMN12
TCPA31	LIGHA3	PETR25	PETR25	PETR25	LIGHA3
CSRN27	PETR35	ECOV22	NASX13	CSMGA2	PETR25
ENGI49	CSRN27	CXER12	SAIP11	GASP16	GASP16
PALF16	TCPA31	ENGI28	RDNT26	LIGHA3	TCPA31
ECOV22	CSRN17	SAIP11	CMTR33	TCPA31	SPRZ11
ANHB18	ANHB18	NASX13	CMDT23	NASX13	NASX13
CMTR33	PETR15	NATU27	ANHB15	CXER12	CPGT12
RIGE16	EXTZ11	ITGE13	ECOV22	LGTE16	VALE29
ANHB15	ANHB15	CMDT23	CPLD12	PALF18	ANHB16
TAE33	ANHB16	ALGA26	TAES14	CMDT23	BNDP36
VALE18	CTEL12	ERSA17	CXER12	VALE19	ECOV22
ANHB16	GASP15	CTEL12	ALGA26	ANHB16	VALE19
TAE23	ECOV22	VALE19	ANHB16	ECOV22	PETR15
GASP23	CMTR33	CSRN17	GASP23	CTEL12	TBLE26
BNDP36	VALE29	CPLD12	GASP16	ALGA26	OMNG12
APAR16	TAES14	ANHB16	VALE19	PETR15	UNDA20
NCFP13	UNDA20	NATU27	VALE29	ODYA11	
TAE33	PETR15	VALE18	VLIO11	CEPE27	
LAMEA1	NATU36	TAE33	LIGHA2	LIGHA2	
GASP23	BNDP36	ERSA17	CMTR15	AGGU13	
ECOV12	NATU17		CMTR33	LLIS17	
BNDP36	TAES14		CPLD12	CBAN11	
CMTR15	PETR35		OMNG12	LGTE16	
TBLE26	GASP23		STEN23		
			NATU27		

► Foram considerados mais líquidos os ativos que obtiveram média de R\$ 1 milhão negociado por dia, média de um negócio por

#### Seleção de ativos por buffer

nov-17	dez-17	jan-18	fev-18	mar-18	abr-18
TCPA31	TCPA31	LIGHA3	LIGHA3	PETR25	BLMN12
ENGI28	CMTR33	TCPA31	PETR25	GASP16	LIGHA3
STEN23	PALF16	CSRN27	NASX13	LIGHA3	PETR25
ITGE13	ANHB18	ECOV22	SAIP11	NASX13	GASP16
ANHB18	ANHB16	ANHB18	CMTR33	CXER12	TCPA31
VALE18	RIGE16	CMTR33	CMDT23	CMDT23	NASX13
ECOV22	ECOV22	ANHB15	ANHB15	VALE19	VALE29
CMTR33	ECOV12	TAE33	ECOV22	ANHB16	ANHB16
TAE23	LIGHA3	ANHB16	CPLD12	ECOV22	ECOV22
GASP23	CSRN27	GASP23	TAES14	CTEL12	VALE19
PALF16	ANHB15	BNDP36	CXER12	ALGA26	PETR15
ANHB16	TAE33	PETR25	ALGA26	PETR15	OMNG12
RIGE16	GASP23	PETR35	ANHB16	CMTR33	LIGHA2
	BNDP36	CSRN17	GASP23	CPLD12	LGTE16
		PETR15	VALE19	NATU27	CXER12
		CTEL12	NATU27	SAIP11	CMDT23
		TAES14	TAE33	TAES14	ALGA26
			ERSA17	GASP23	CMTR33
			CTEL12	ERSA17	CPLD12
			CSRN17		NATU27
			PETR15		
			BNDP36		
			PETR35		

#### Representatividade dos ativos mais líquidos

Volume	16,9%	10,2%	21,0%	26,9%	22,1%	20,3%
Nº negócios	22,6%	35,2%	37,9%	54,2%	32,0%	37,1%

► Seleo selecionados os ativos que nos últimos três meses entraram na seleção de ativos mais líquidos em, pelo menos, dois meses.

Continuação da página anterior.

## Características dos ativos mais líquidos

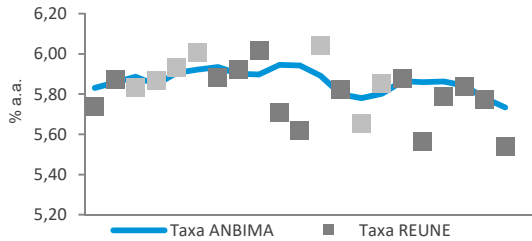
Código do ativo	Instr. CVM/ Lei 12.431	Duration ** (em anos)	Indexador	Emissão (R\$ mi)	Ramo de atividade
ALGA26	400 / Sim	4,7	IPCA + Spread	282	TI e Telecomunicações
ANHB15	400 / Sim	0,5	IPCA + Spread	450	Empr. e Part.
ANHB16	400 / Sim	1,4	IPCA + Spread	545	Construção Civil
ANHB18 (*)	400 / Sim	3,7	IPCA + Spread	717	Energia Elétrica
BLMN12 (*)	476 / Sim	N/D	IPCA + Spread	580	Energia Elétrica
BNDP36	400 / Não	1,0	IPCA + Spread	1.289	Energia Elétrica
CMDT23	400 / Não	1,7	IPCA + Spread	1.096	Petróleo e Gás
CMTR33	400 / Não	2,6	IPCA + Spread	670	Energia Elétrica
CPLD12	476 / Não	1,0	% do DI	500	Energia Elétrica
CSRN17	400 / Sim	4,0	IPCA + Spread	271	Energia Elétrica
CSRN27	400 / Sim	5,5	IPCA + Spread	99	Energia Elétrica
CTEL12	476 / Sim	3,8	IPCA + Spread	220	Transporte e Logística
CXER12	476 / Sim	5,0	IPCA + Spread	103	Transporte e Logística
ECOV12	400 / Sim	1,4	IPCA + Spread	200	Transporte e Logística
ECOV22	400 / Sim	4,5	IPCA + Spread	681	Transporte e Logística
ENGI28	476 / Sim	5,1	IPCA + Spread	177	Transporte e Logística
ERSA17	476 / Sim	3,8	IPCA + Spread	250	Energia Elétrica
GASP16	476 / Sim	5,6	IPCA + Spread	400	TI e Telecomunicações
GASP23	400 / Sim	0,4	IPCA + Spread	269	TI e Telecomunicações
ITGE13	476 / Sim	N/D	IPCA + Spread	112	Energia Elétrica
LGTE16	476 / Não	0,9	DI + Spread	100	Energia Elétrica
LIGHA2 (*)	476 / Não	0,5	DI + Spread	199	Energia Elétrica
LIGHA3	400 / Sim	3,8	IPCA + Spread	459	Energia Elétrica
NASX13 (*)	476 / Sim	4,9	IPCA + Spread	155	Energia Elétrica
NATU27	476 / Não	3,0	DI + Spread	1.827	Energia Elétrica
OMNG12 (*)	476 / Sim	5,2	IPCA + Spread	220	Energia Elétrica
PALF16 (*)	476 / Não	N/D	DI + Spread	660	Saneamento
PETR15 (*)	476 / Sim	3,9	IPCA + Spread	301	Comércio Varejista
PETR25	476 / Sim	5,4	IPCA + Spread	1.090	Petróleo e Gás
PETR35	476 / Sim	3,6	% do DI	3.346	Petróleo e Gás
RIGE16 (*)	476 / Não	1,1	DI + Spread	500	Petróleo e Gás
SAIP11	400 / Sim	N/D	IPCA + Spread	321	Energia Elétrica
STEN23	400 / Sim	4,2	IPCA + Spread	500	Energia Elétrica
TAEE23	400 / Não	1,4	IPCA + Spread	793	Transporte e Logística
TAEE33	400 / Não	4,4	IPCA + Spread	702	Energia Elétrica

**Análise de negócios - abr/18**  
(Operações extragrupo)

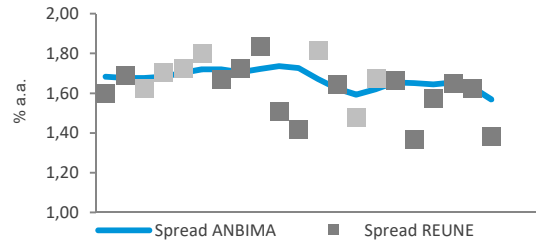
► As séries relacionadas aos dados do REUNE estão divididas em dois grupos. Os pontos mais claros correspondem aos negócios da faixa "Até 1 MM" e os demais correspondem aos dados das faixas superiores.

**LIGHA3 - IPCA + Spread**

**Análise das taxas**

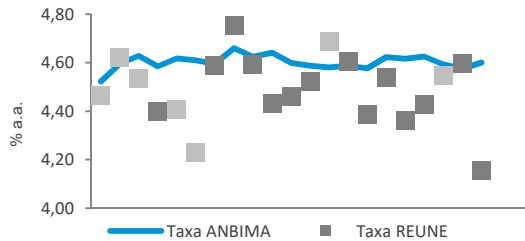


**Análise dos spreads**

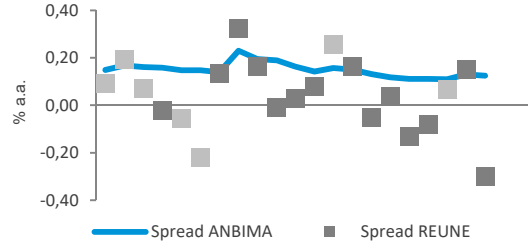


**PETR25 - IPCA + Spread**

**Análise das taxas**

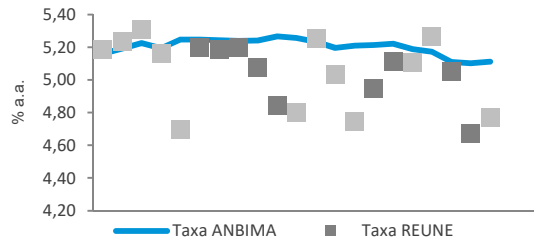


**Análise dos spreads**

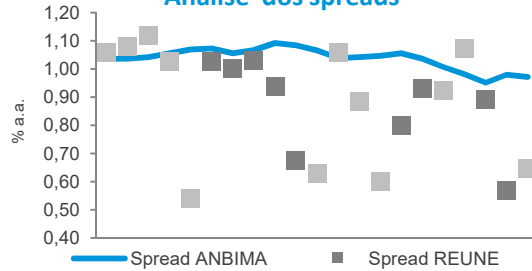


**TCPA31 - IPCA + Spread**

**Análise das taxas**

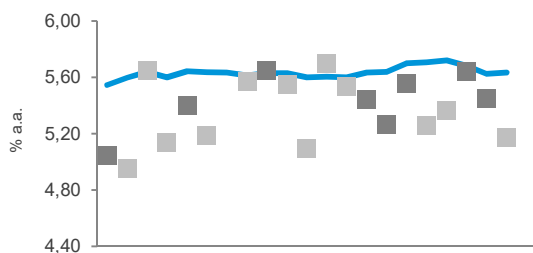


**Análise dos spreads**

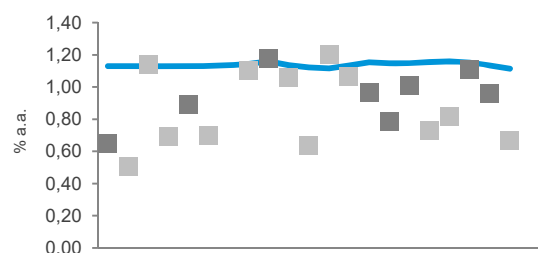


**NASX13 - IPCA + Spread**

**Análise das taxas**



**Análise dos spreads**



## O que é o Sistema REUNE ANBIMA

O Sistema REUNE é uma plataforma de registro das negociações realizadas no mercado secundário de debêntures, antes que a liquidação seja efetuada. As instituições participantes registram, em até uma hora, suas negociações, informando dados como preço do ativo, volume e horário da negociação. Ao longo do dia, são divulgadas as faixas de preços e os volumes médios dos negócios registrados. A disponibilização das informações ocorre em quatro horários (11h, 13h, 16h e 18h).

O objetivo do Sistema REUNE ANBIMA é contribuir para a liquidez do mercado secundário de debêntures, aprimorar os mecanismos de precificação de valores mobiliários de renda fixa e, conseqüentemente, fomentar os negócios no mercado.

## Glossário

**Participantes:** instituições que reportam seus negócios no Sistema REUNE ANBIMA; são aderentes ao Código de Negociação de Instrumentos Financeiros.

**Intragrupo:** negociações entre instituições que pertencem ao mesmo conglomerado financeiro.

**Extragrupo:** negociações entre participantes (extragrupo/mercado) e entre participantes com clientes que não fazem parte do Sistema REUNE (extragrupo/cliente).

**Extragrupo/cliente:** negociações de instituições participantes com fundos de investimento, fundos de pensão, pessoas físicas e pessoas jurídicas. Essa contraparte não faz reporte ao Sistema REUNE.

**Extragrupo/mercado:** negociações de participantes com bancos, corretoras e distribuidoras que fazem parte do Sistema REUNE ANBIMA.

**Taxa indicativa ANBIMA:** taxa representativa do preço justo do ativo, resultado de coleta junto à amostra de instituições atuantes no segmento.

**Taxa REUNE:** taxa média representativa do preço de um ativo registrado no Sistema REUNE.

**Spread ANBIMA:** prêmio de risco da taxa indicativa ANBIMA sobre a curva soberana (NTN-B).

**Spread REUNE:** prêmio de risco da taxa média dos negócios registrados sobre a curva soberana (NTN-B).

**Observações: os dados deste relatório foram tratados de forma a evitar informações decorrentes de eventuais erros de registro. As debêntures de leasing não foram incluídas nas estatísticas.**

## Indicadores

Mercado secundário de debêntures

Relatório mensal que consolida informações sobre a liquidez de debêntures geradas pelo Sistema REUNE ANBIMA

Gerência de Preços e Índices • Sandro Baroni  
Superintendência de Educação e Informações Técnicas • Ana Claudia Leoni  
Superintendência Geral • José Carlos Doherty

RIO DE JANEIRO: Avenida República do Chile, 230 • 13º andar • CEP 20031-170  
+ 21 3814 3800

SÃO PAULO: Av. das Nações Unidas, 8501, 21º andar • CEP 05425-070  
+ 11 3471 4200

www.anbima.com.br

**REUNE** Registro Único  
de Negócios  
ANBIMA

Uma iniciativa:

**ANBIMA**

**Presidente** • Carlos Ambrósio

**Vice-presidentes** • Carlos André, Flavio Souza, Luiz Sorge, Miguel Ferreira, Pedro Lorenzini, Ricardo Almeida e Sérgio Cutolo

**Diretores** • Alenir Romanello, Carlos Salamonde, Celso Scaramuzza, Felipe Campos, Fernando Rabello, José Eduardo Laloni, Julio Capua, Luiz Chrysostomo, Luiz Fernando Figueiredo, Luiz Sorge, Richard Ziliotto, Saša Markus e Vital Menezes

**Comitê Executivo** • José Carlos Doherty, Ana Claudia Leoni, Francisco Vidinha, Guilherme Benaderet, Patrícia Herculano, Eliana Marino, Lina Yajima, Marcelo Billi, Soraya Alves e Thiago Baptista