

# Procedimentos para o Preenchimento da Seção “Participação de Planos de Previdência” pelas EFPC’s

Tendo em vista que muitos dos custodiantes, provedores de serviços das Entidades Fechadas de Previdência Complementar (EFPPs), não têm acesso a certas informações referentes a participação dos Planos de Previdência (CNPBs) nestas carteiras custodiadas e que tais EFPPs precisam completar tal informação nos arquivos para envio a Secretaria de Previdência complementar, a ANBID tratou de esclarecer como é possível, para as EFPPs, preencherem esta informação facilmente nos arquivos XMLs que receberem de seus custodiantes.

### Lembrete:

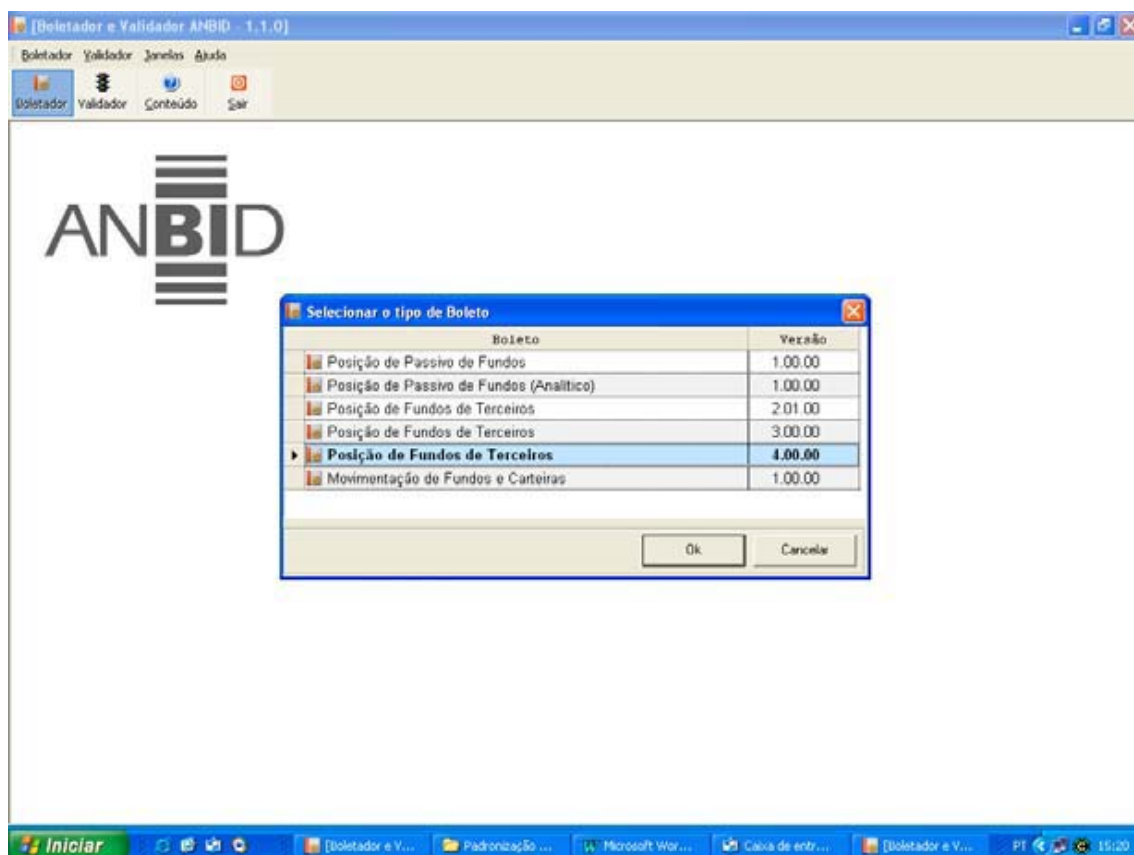
- O número máximo de casas decimais usadas para preencher o campo “% Plano de Participação” é de 2 (duas);
- O somatório do percentual dos planos de benefício deverá ser igual ou menor a 100 %;
- A separação de decimais deverá ser feita com (.)
- 

### Preenchimento utilizando Boletador / Validador ANBIMA V4.00

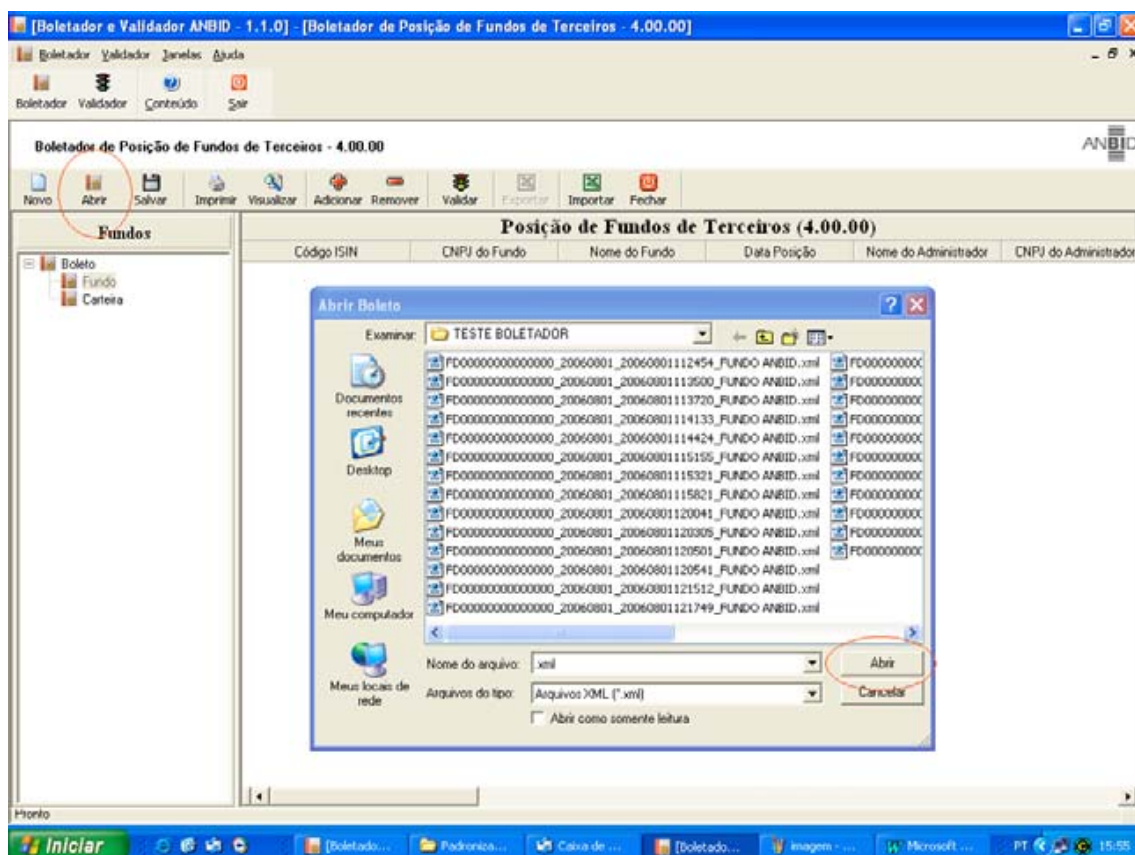
**1º Passo** - Após receber o arquivo XML do banco respectivo banco custodiante, escolha um diretório

para salvá-lo.

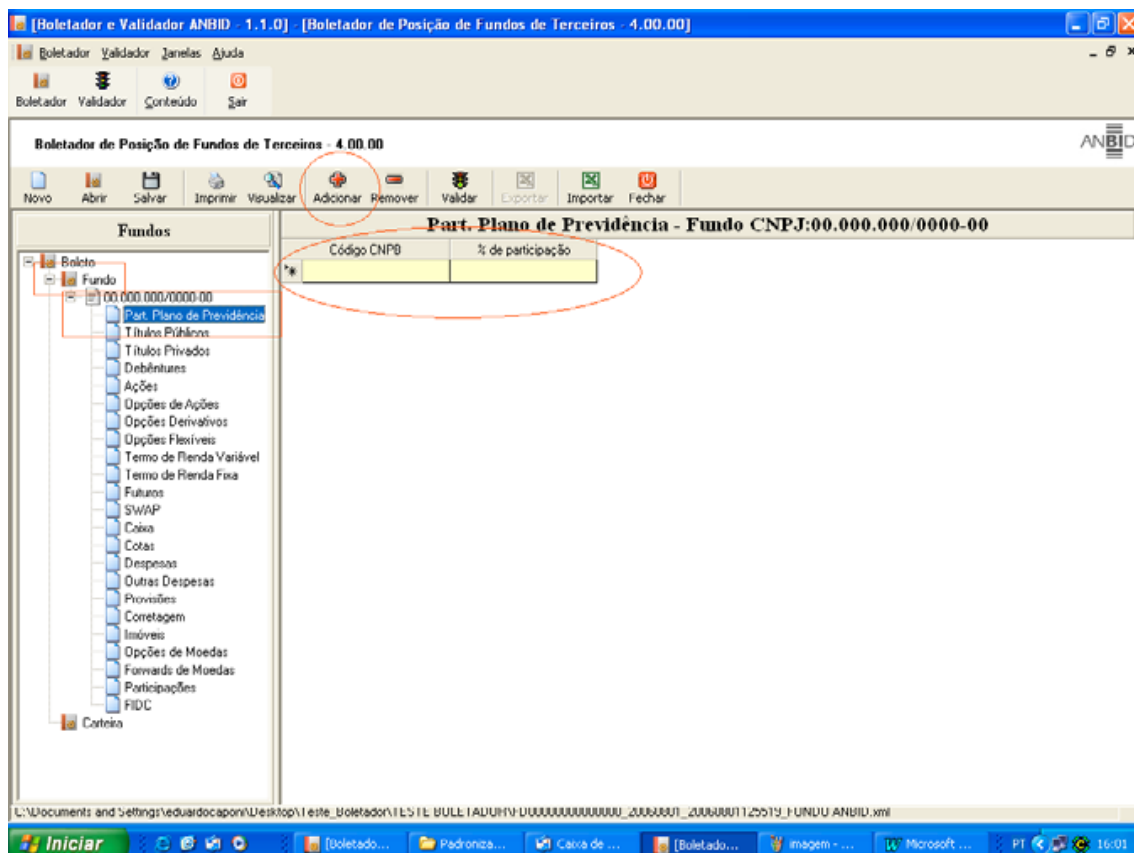
**2º Passo** – Abrir Boletador v4.00 da ANBID



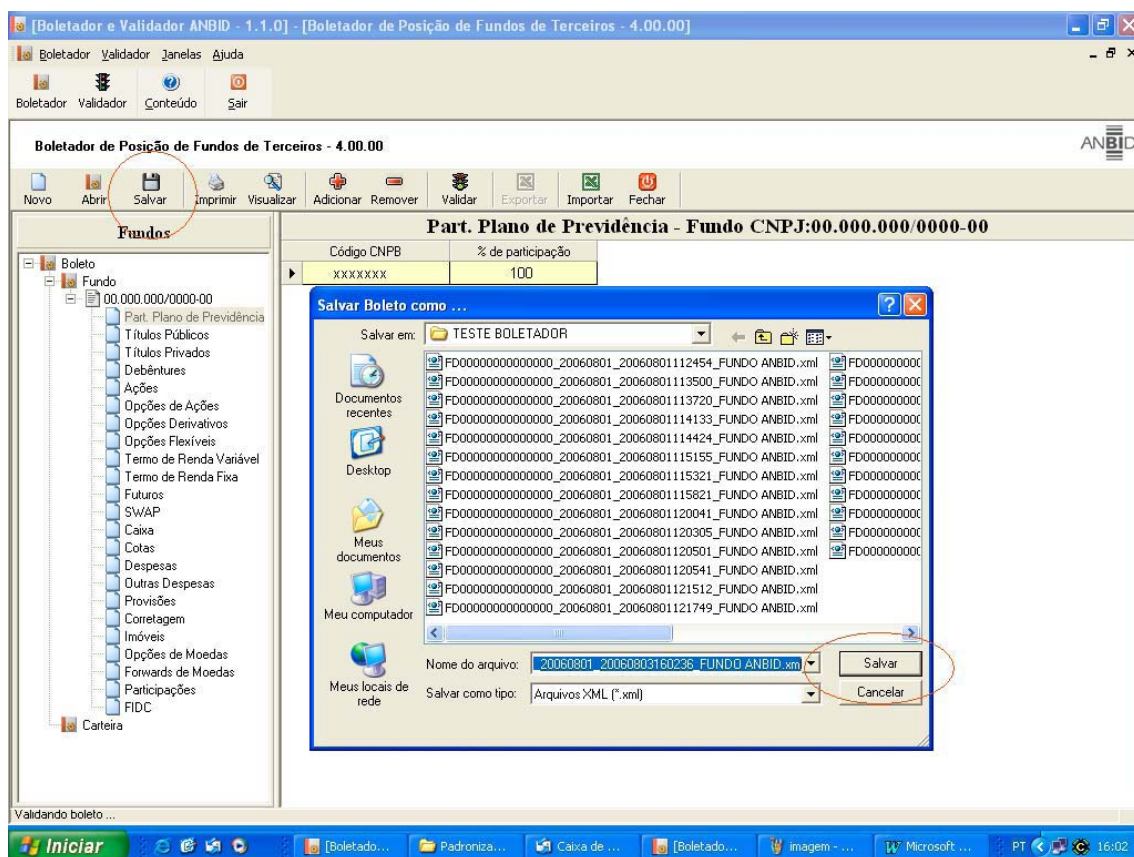
**3º Passo** – Clique sobre o botão “Abrir” no Boletador v4.00 e selecione o arquivo o qual deverá ser alterado



**4º Passo** – Dentro da seção **Header Fundos / Carteira**, selecione a seção **“Participação Plano de Previdência”**. Clique no botão **“Adicionar”**, localizado na barra de ferramentas na parte superior da tela e preencha os campos que aparecerão em amarelo.



5º Passo – Após preenchido os campos, salve o arquivo selecionando o botão **“Salvar”**



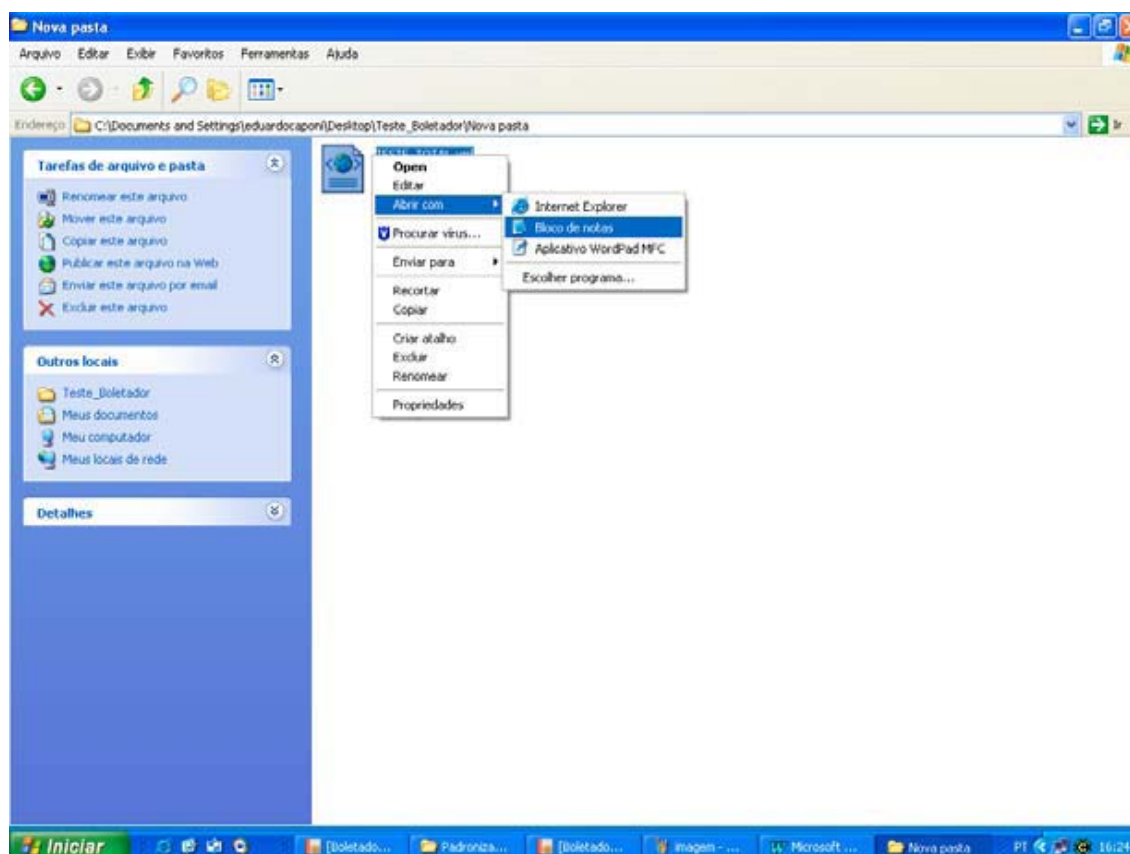
**6º Passo** – Feito isso, o Arquivo estará pronto para ser enviado à SPC.

## Preenchimento sem utilização do Boletador / Validador ANBIMA V4.00

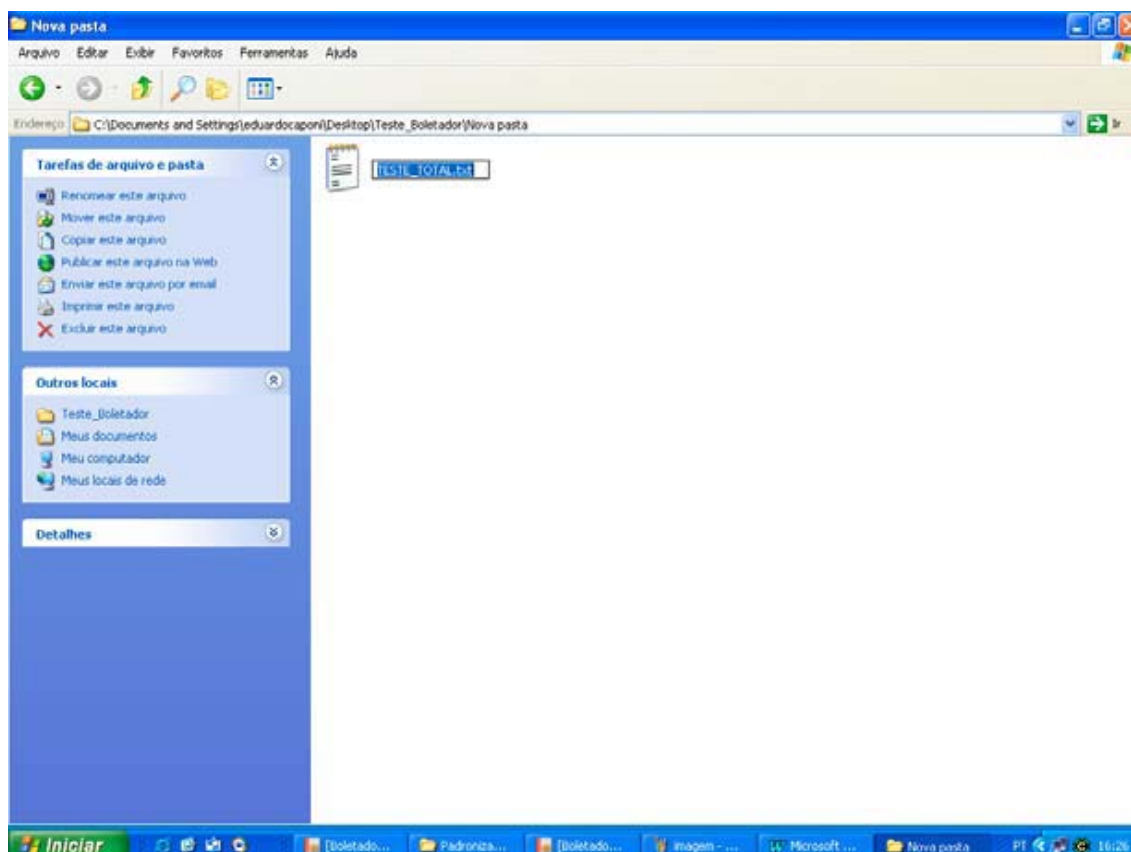
**1º Passo** - Após receber o arquivo XML do banco respectivo banco custodiante, escolha um diretório para salvá-lo.

**2º Passo** – Localize o documento no respectivo diretório e altere a extensão do arquivo, passando de **“.XML”** para **“.TXT”**. Há 2 formas para realizar este procedimento:

- Selecione o arquivo com o botão direito do mouse e escolha a opção **“Abrir Documento Com”**.  
Feito isso, escolha a opção **“Bloco de Notas”**

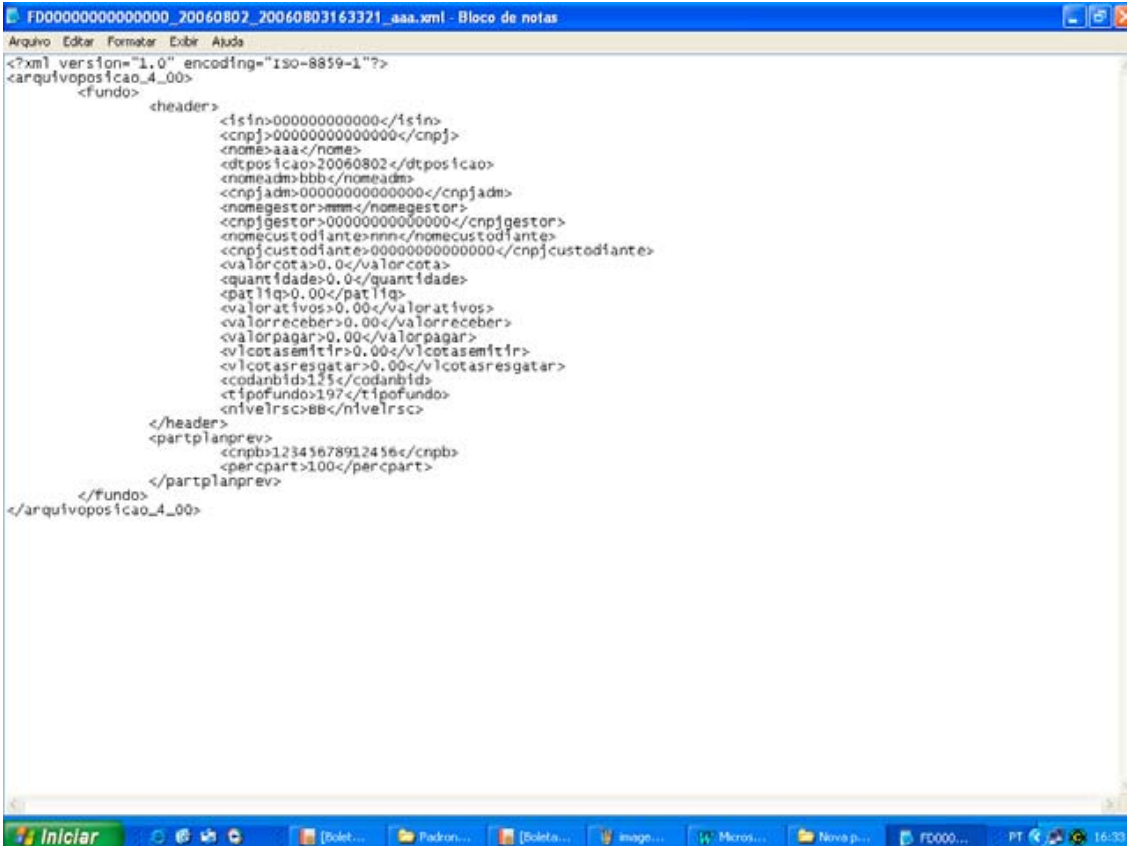


- Selecione o arquivo com o botão direito do mouse e escolha a opção “Renomear”. Abaixo do ícone do arquivo abrir-se-á uma caixa de texto. Nesta, substitua o termo “.XML”, (localizado após o nome do arquivo) por “.TXT”



**3º Passo** – Abra o arquivo, agora em TXT, e preencha o valor dos campos referentes ao Código CNPB (<cnpb></cnpb>) e ao % Percentual de Participação (<percpart></percpart>). Uma vez preenchido os referidos campos, salve novamente o arquivo. Lembramos que a seção “Participação Plano de Previdência” deverá estar localizada, obrigatoriamente, após a seção Header Fundo / Carteira.





```
FD00000000000000_20060802_20060803163321_aaa.xml - Bloco de notas
Arquivo Editar Formatar Exibir Ajuda
<?xml version="1.0" encoding="iso-8859-1"?>
<arquivoposicao_4_00>
  <fundo>
    <header>
      <isfn>000000000000</isfn>
      <cnpj>000000000000</cnpj>
      <nome>aaa</nome>
      <dtposicao>20060802</dtposicao>
      <nomeadm>bbb</nomeadm>
      <cnpjadm>000000000000</cnpjadm>
      <nomegestor>mmm</nomegestor>
      <cnpjgestor>000000000000</cnpjgestor>
      <nomecustodiante>nnn</nomecustodiante>
      <cnpjcustodiante>000000000000</cnpjcustodiante>
      <valorcota>0.0</valorcota>
      <quantidade>0.0</quantidade>
      <patllq>0.00</patllq>
      <valorativos>0.00</valorativos>
      <valorreceber>0.00</valorreceber>
      <valorpagar>0.00</valorpagar>
      <vlcotasemitfr>0.00</vlcotasemitfr>
      <vlcotasresgatar>0.00</vlcotasresgatar>
      <codanbid>125</codanbid>
      <tipofundo>197</tipofundo>
      <nivelrsc>BB</nivelrsc>
    </header>
    <partplanprev>
      <cnpb>12345678912456</cnpb>
      <percpart>100</percpart>
    </partplanprev>
  </fundo>
</arquivoposicao_4_00>
```

**4º Passo:** Localize o arquivo devidamente preenchido salvo em **“.TXT”** e altere sua extensão, voltado para **“.XML”**. Os procedimentos utilizados nesta etapa serão iguais aos descritos no **2º passo**.

**5º Passo –** Feito isso, o Arquivo estará pronto para ser enviado à SPC.