

Indicadores

Mercado secundário de debêntures

Ano IV • Nº 39 • Set/16

REUNE Registro Único
de Negócios
ANBIMA

As estatísticas gerais do mercado secundário de debêntures vêm apresentando retração nos últimos meses. Em setembro, o volume negociado e o número de operações caíram 16% em relação a agosto, apresentando patamares de fevereiro de 2015 e janeiro de 2016, respectivamente.

Volume Negociado das Operações Registradas (R\$ milhões)						
Operações	abr-16	mai-16	jun-16	jul-16	ago-16	set-16
Intra-grupo	280,4	614,3	289,6	253,6	216,9	188,4
Extra-grupo	2.121,1	2.135,5	2.696,2	2.195,3	1.675,3	1.399,5
Cliente	1.393,5	1.405,3	2.219,8	1.769,4	1.363,7	979,1
Mercado	727,6	730,2	476,4	425,8	311,6	420,4
Total	2.401,6	2.749,9	2.985,8	2.448,8	1.892,2	1.587,9

Número de Operações Registradas						
Operações	abr-16	mai-16	jun-16	jul-16	ago-16	set-16
Intra-grupo	621	722	757	655	633	547
Extra-grupo	5.222	4.886	5.846	5.587	5.411	4.507
Cliente	4.086	4.051	4.927	4.672	4.474	3.846
Mercado	1.136	835	919	915	937	661
Total	5.843	5.608	6.603	6.242	6.044	5.054

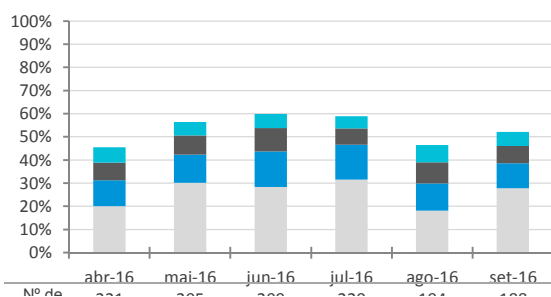
Número de Séries Negociadas						
Operações (Média Diária)	abr-16	mai-16	jun-16	jul-16	ago-16	set-16
Intra-grupo	17	19	18	16	15	15
Extra-grupo	57	53	52	53	49	47
Cliente	52	50	48	50	46	44
Mercado	25	20	23	21	20	18
Média Total*	60	55	56	55	50	48
Total de Séries	231	215	223	225	196	196

(*) Os ativos podem ser negociados em operações intra-grupo e extra-grupo simultaneamente

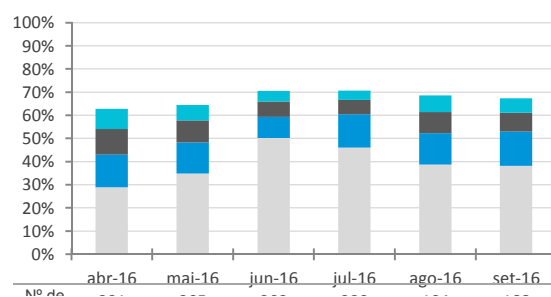
Concentração dos Ativos Mais Negociados

(Operações extra-grupo)

Volume negociado

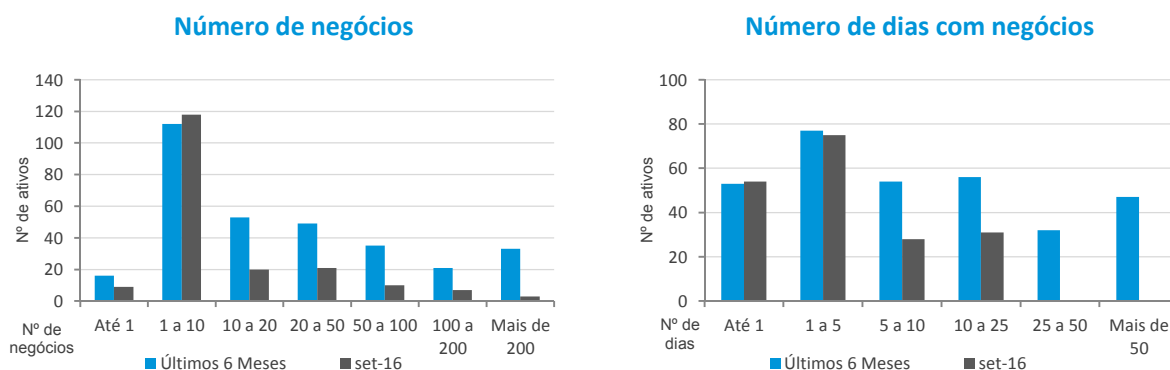


Número de operações

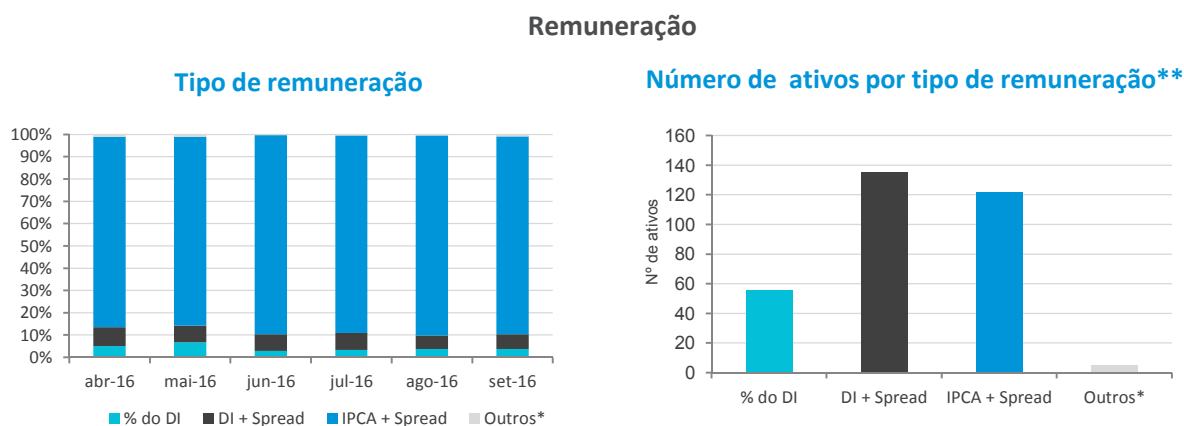


Na análise de frequência de negócios, houve redução no número de ativos que superaram a marca de 100 negócios no mês e participação de operações em mais de 50% dos dias do mês: 10 e 36 em setembro contra 12 e 42 em agosto.

Frequência de Negócios
(Operações extra-grupo)

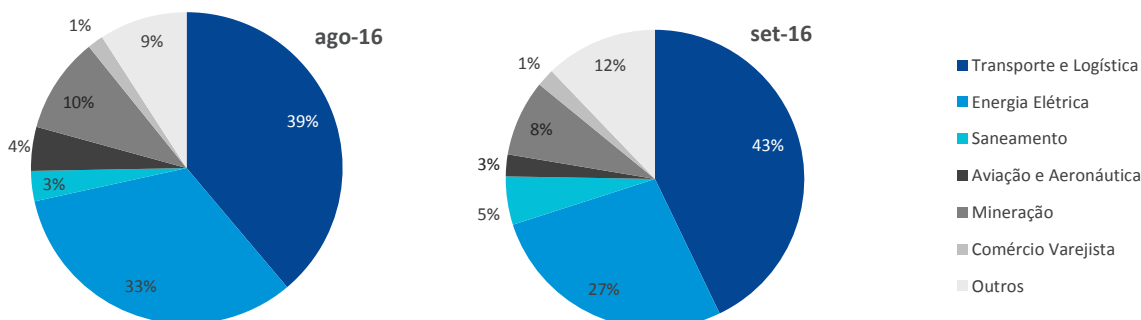


Característica das Operações - Distribuição do Número de Negócios
(Operações extra-grupo)



(*) Engloba ativos prefixados, indexados ao IGP-M, DI-Futuro e TJ3 e Prefixado.
(**) Dados referentes ao período de abril a setembro de 2016.

Ramo de Atividade

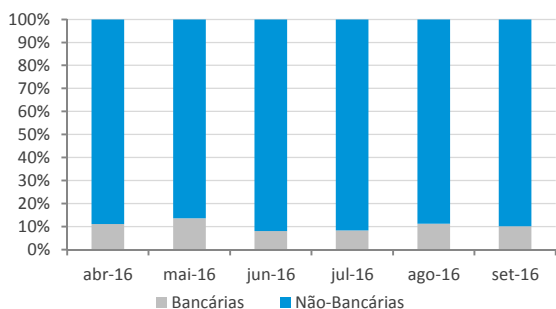


Observação: A categoria "Outros" engloba ativos dos segmentos: Adm Shopping Centers; Agronegócios; Alimentos e Bebidas; Assist. Médica/Prod. Farmacêuticos; Autopeças; Bens de Consumo; Cimentos; Construção Civil; Educacional; Empr. e Part.; Financeiro; Indústria e Comércio; Máquinas e Equipamentos; Metalurgia e Siderurgia; Mídia; Outros; Outros Ramos (*); Papel e Celulose; Petróleo e Gás; Química e Petroquímica; Seguradora e TI e Telecomunicações.

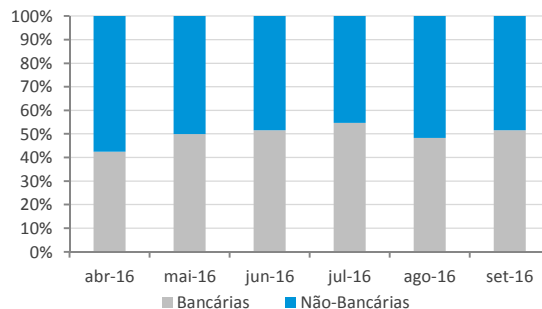
As instituições mais atuantes das operações entre mercado mostram tendência de crescimento da participação nos últimos meses. Além disso, não ocorreram alterações significativas na distribuição entre instituições bancárias e não bancárias.

Perfil das Instituições Financeiras

Operações de participantes do Sistema REUNE com clientes extra-grupo



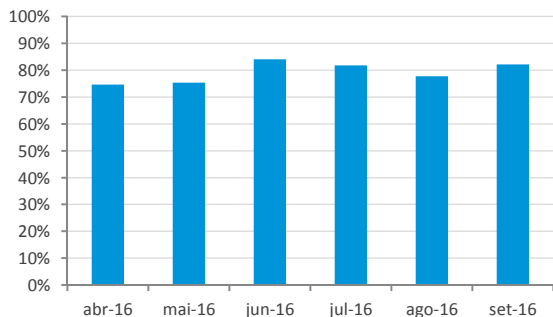
Operações entre participantes do Sistema REUNE



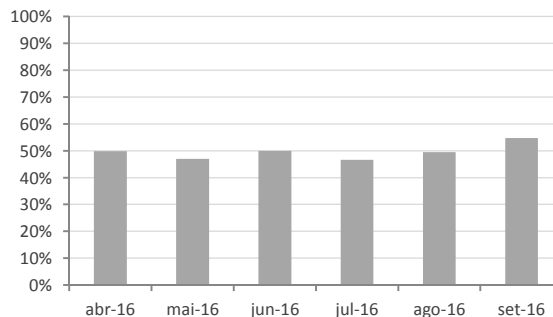
Observação: Instituições bancárias englobam bancos comerciais, bancos de investimento, bancos múltiplos e caixas. Já as não-bancárias englobam corretoras, distribuidoras e sociedades de arrendamento.

Concentração dos participantes - Cinco mais atuantes

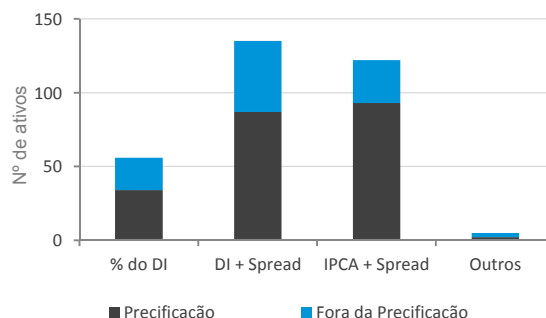
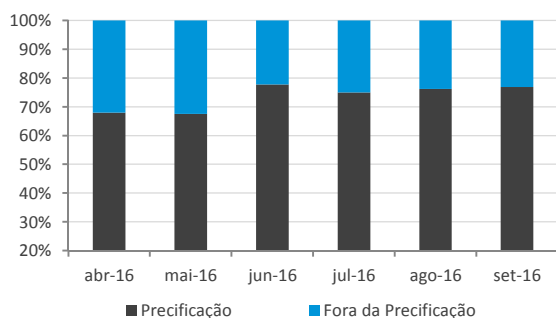
Operações de participantes do Sistema REUNE com clientes extra-grupo



Operações entre participantes do Sistema REUNE



Representatividade da Amostra de Precificação da ANBIMA



(*) Engloba ativos prefixados, indexados ao IGP-M, DI-Futuro e TJ3 e Prefixado.

Na análise de liquidez, quatro séries participaram do top 15 das três variáveis analisadas (ALGA15, CMDT23, ENBR15 e RDVT11). Nesse contexto, vale destacar a primeira série da quinta emissão da Algar Telecom S.A. – ALGA15 –, que foi emitida sob esforços restritos e com incentivo fiscal para pessoas físicas no final do segundo

Análise de Liquidez - Principais Indicadores - Set-16

Volume (R\$ milhões)		Nº de Operações		Dias com Negócios (21 d.u.)	
ALGA15	130,9	RDVT11	792	RDVT11	21
AUCK11	109,4	SAIP11	371	SAIP11	21
LORT10	70,1	SNTI23	201	FGEN13	21
MSGT11	41,9	STEN23	185	SNTI23	20
CMTR15	35,7	TAE33	172	STEN23	20
MSGT21	34,7	CMDT23	169	TAE33	20
RDVT11	32,9	ALGA15	149	VALE29	20
MSGT31	28,6	FGEN13	129	CMDT23	18
CMDT23	28,5	VALE29	117	ECOV22	18
SULM13	27,8	ECOV22	101	VALE19	18
CEMT25	24,8	RDNT14	94	ALGA15	17
ECOR21	21,4	VLIM11	74	ENBR15	17
ENBR15	20,2	ENBR15	68	ANHB15	17
CBAN11	18,4	VNTT11	68	BNDP36	17
CRIP13	18,4	ANHB15	62	AGRU12	17

Seleção dos Ativos Mais Líquidos

abr-16	mai-16	jun-16	jul-16	ago-16	set-16
RDVT11	RDVT11	RDVT11	ENBR15	RDVT11	RDVT11
CTEL11	SAIP11	VALE29	RDVT11	STEN23	ALGA15
VALE29	CCRD18	VNTT11	STEN23	ENBR15	CMDT23
BNDP36	CTEL11	VLIM11	TAE33	BNDP36	LORT10
ANHB16	VALE29		SAIP11	CMDT23	
AGRU12	BNDP36		SBESB7		
VALE19	VLIM11		CMTR13		
ECOV22	ECOV22				
CCRD18	SBESB7				
VLIM11	SAES12				
ENBR24					
APAR16					
GASP14					
CIEL14					

► Foram considerados mais líquidos os ativos que obtiveram: média de R\$ 1 milhão negociado por dia; média de um negócio por dia; e mínimo de 50% dos dias com negócios.

Seleção de Ativos por buffer

abr-16	mai-16	jun-16	jul-16	ago-16	set-16
SNTI23	RDVT11	RDVT11	RDVT11	ENBR15	ENBR15
RDVT11	CTEL11	CTEL11	SAIP11	RDVT11	RDVT11
CTEL11	BNDP36	VALE29	VALE29	STEN23	STEN23
VLIM11	APAR16	BNDP36	VLIM11		CMDT23
TIET34	VLIM11	ECOV22	SBESB7		
VALE19	SBESB7	CCRD18			
BNDP36	VALE29	VLIM11			
APAR16	ECOV22				
	CCRD18				

Representatividade dos Ativos Mais Líquidos

Volume	11,2%	19,0%	7,7%	9,3%	11,1%	7,1%
Nº Negócios	21,2%	25,0%	42,4%	31,2%	23,0%	26,9%

► São selecionados os ativos que nos últimos três meses entraram na seleção de ativos mais líquidos em, pelo menos, dois meses.

Continua na próxima página »

Continuação da página anterior.

Características dos Ativos Mais Líquidos

Código do Ativo	Rating	Instr. CVM/ Lei 12.431	Duration ** (em Anos)	Indexador	Emissão (R\$ Mi)	Ramo de Atividade
APAR16	AA	476 / Sim	3,4	IPCA + Spread	250	Energia Elétrica
BNDP36	AA	400 / Não	2,4	IPCA + Spread	1.289	Empr. e Part.
CCRD18 (*)	N/D	476 / Não	1,9	% do DI	400	Transporte e Logística
CMDT23	BBB	400 / Não	3,0	IPCA + Spread	1.094	Energia Elétrica
CTEL11	AA	476 / Sim	N/D	IPCA + Spread	160	TI e Telecomunicações
ECOV22	AA	400 / Sim	5,7	IPCA + Spread	681	Transporte e Logística
ENBR15	A	476 / Sim	4,1	IPCA + Spread	250	Energia Elétrica
RDVT11 (*)	BBB	400 / Sim	5,6	IPCA + Spread	1.065	Transporte e Logística
SAIP11	AA	400 / Sim	N/D	IPCA + Spread	321	Transporte e Logística
SBESB7	A	400 / Não	2,6	IPCA + Spread	395	Saneamento
SNTI23	N/D	476 / Sim	N/D	IPCA + Spread	140	Saneamento
STEN23	BBB	400 / Sim	5,0	IPCA + Spread	500	Energia Elétrica
TIET34	AA	400 / Sim	3,6	IPCA + Spread	302	Energia Elétrica
VALE19	A	400 / Sim	3,5	IPCA + Spread	800	Mineração
VALE29	A	400 / Sim	5,0	IPCA + Spread	550	Mineração
VLIM11	AA	476 / Sim	3,3	IPCA + Spread	232	Transporte e Logística

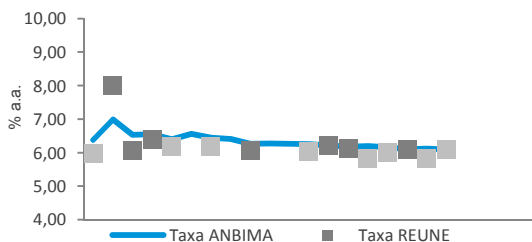
(*) Os ativos possuem cláusula de call. (**) Posição de 30 de setembro de 2016

Análise de Negócios - Set/16
(Operações extra-grupo)

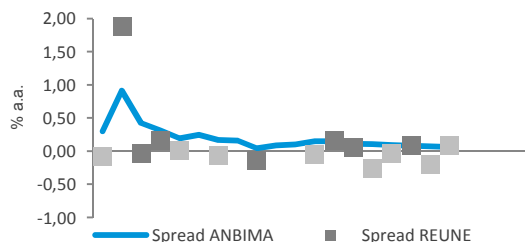
► As séries relacionadas aos dados do REUNE estão divididos em dois grupos. Os pontos mais claros correspondem aos negócios da faixa "Até 1 MM" e os demais correspondem aos dados das faixas superiores.

ENBR15 - IPCA + Spread

Análise das Taxas

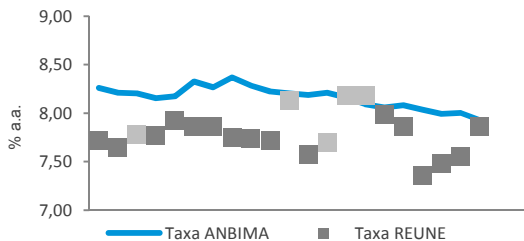


Análise dos Spreads

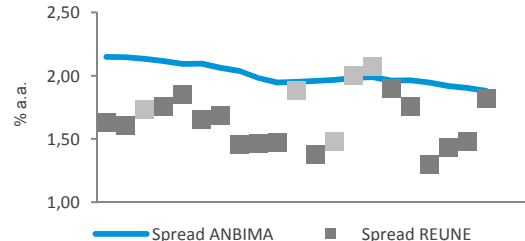


RDVT11 - IPCA + Spread

Análise das Taxas

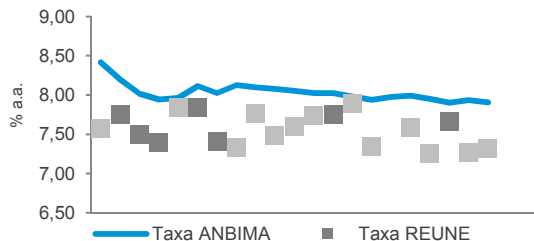


Análise dos Spreads

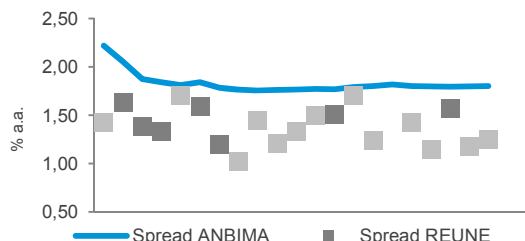


STEN23 - IPCA + Spread

Análise das Taxas

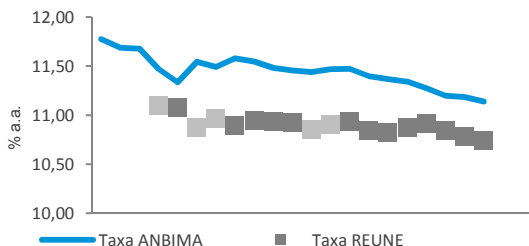


Análise dos Spreads

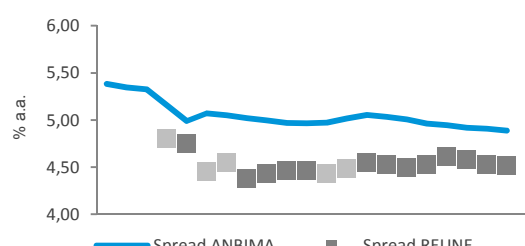


CMDT23 - IPCA + Spread

Análise das Taxas



Análise dos Spreads



O que é o Sistema REUNE ANBIMA

O Sistema REUNE é uma plataforma de registro das negociações realizadas no mercado secundário de debêntures, antes que a liquidação seja efetuada. As instituições participantes registram, em até uma hora, suas negociações, informando dados como preço do ativo, volume e horário da negociação. Ao longo do dia, são divulgadas as faixas de preços e os volumes médios dos negócios registrados. A disponibilização das informações ocorre em quatro horários (11h, 13h, 16h e 18h).

O objetivo do Sistema REUNE ANBIMA é contribuir com a liquidez do mercado secundário de debêntures, aprimorar os mecanismos de precificação de valores mobiliários de renda fixa e, consequentemente, fomentar os negócios no mercado.

Glossário

Participantes: instituições que reportam seus negócios no Sistema REUNE ANBIMA; são aderentes ao Código de Negociação de Instrumentos Financeiros

Intra-grupo: negociações entre instituições que pertencem ao mesmo conglomerado financeiro

Extra-grupo: negociações entre participantes de diferentes conglomerados (extra-grupo/mercado) e entre participantes com clientes que não fazem parte do Sistema REUNE (extra-grupo/cliente)

Extra-grupo/Cliente: negociações de instituições participantes com fundos de investimento, fundos de pensão, pessoas físicas e pessoas jurídicas. Essa contraparte não faz reporte ao Sistema REUNE

Extra-grupo/Mercado: negociações de participantes com bancos, corretoras e distribuidoras que fazem parte do Sistema REUNE ANBIMA

Taxa indicativa ANBIMA: taxa representativa do preço justo do ativo, resultado de coleta junto à amostra de instituições atuantes no segmento

Taxa REUNE: taxa média representativa do preço de um ativo registrado no Sistema REUNE

Spread ANBIMA: prêmio de risco da taxa indicativa ANBIMA sobre a curva soberana (NTN-B)

Spread REUNE: prêmio de risco da taxa média dos negócios registrados sobre a curva soberana (NTN-B)

Observações: Os dados deste relatório foram tratados de forma a evitar informações decorrentes de eventuais erros de registro. As debêntures de leasing não foram incluídas nas estatísticas.

Indicadores

Mercado secundário de debêntures

Relatório mensal que consolida informações sobre a liquidez de debêntures geradas pelo Sistema REUNE ANBIMA

Gerência de Preços e Índices • Sandro Baroni

Projeto Gráfico • Carlos A. Valério Jr.

Superintendência de Representação Técnica • Valéria Arêas Coelho

Superintendência Geral • José Carlos Doherty

RIO DE JANEIRO: Avenida República do Chile, 230 • 13º andar • CEP 20031-170
+ 21 3814 3800

SÃO PAULO: Av. das Nações Unidas, 8501 21º andar • CEP 05425-070
+ 11 3471 4200

Uma iniciativa:

REUNE Registro Único
de Negócios
ANBIMA

ANBIMA

Presidente • Robert van Dijk

Vice-presidentes • Carlos Ambrósio, Flavio Souza, José Olympio Pereira, Márcio Hamilton Ferreira, Pedro Lorenzini, Sérgio Cutolo, Valdecyr Gomes e Vinicius Albernaz

Diretores • Alenir Romanello, Celso Scaramuzza, Felipe Campos, Fernando Rabello, José Eduardo Laloni, Luiz Chrysostomo, Luiz Fernando Figueiredo, Luiz Sorge, Renato Oliva, Richard Ziliotto, Saša Markus e Vital Menezes

Comitê Executivo • José Carlos Doherty, Ana Claudia Leoni, Guilherme Benaderet, Patrícia Herculano, Valéria Arêas Coelho, Marcelo Billi, Soraya Alves e Eliana Marino