

Indicadores

Mercado secundário de debêntures

Ano IX • Nº 101 • nov/21

Percebemos, desde o mês de agosto deste ano, um crescimento constante do volume de debêntures negociadas, tendo registrado no mês de novembro o maior volume dos últimos seis meses avaliados. O mesmo movimento foi percebido no número de operações registradas no sistema e no número de séries negociadas, em que tivemos no mês de novembro o maior dos últimos seis meses.

Volume Negociado das Operações Registradas (R\$ milhões)						
Operações	jun-21	jul-21	ago-21	set-21	out-21	nov-21
Intra-grupo	1.619,3	4.308,8	4.622,8	2.485,2	2.498,6	2.756,9
Extra-grupo	20.722,2	15.885,2	19.998,0	21.205,8	22.079,3	22.981,7
Cliente	16.979,5	13.475,8	16.845,1	18.139,3	17.474,1	20.084,5
Mercado	3.742,7	2.409,4	3.153,0	3.066,5	4.605,2	2.897,1
Total	22.341,5	20.194,0	24.620,8	23.691,0	24.577,9	25.738,5

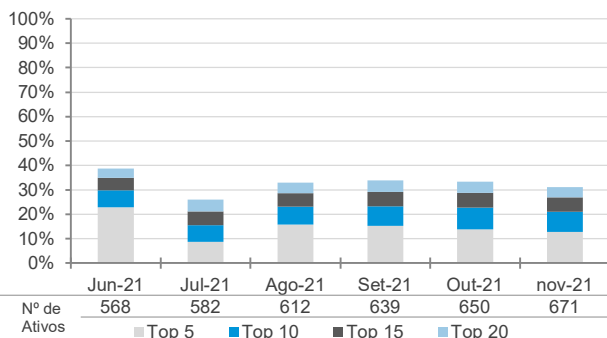
Número de Operações Registradas						
Operações	jun-21	jul-21	ago-21	set-21	out-21	nov-21
Intra-grupo	3.935	3.780	3.774	3.462	3.368	3.430
Extra-grupo	31.877	28.604	36.764	35.602	37.521	33.078
Cliente	28.215	25.210	33.350	32.616	34.380	29.957
Mercado	3.662	3.394	3.414	2.986	3.141	3.121
Total	35.812	32.384	40.538	39.064	40.889	36.508

Número de Séries Negociadas						
Operações (Média Diária)	jun-21	jul-21	ago-21	set-21	out-21	nov-21
Intra-grupo	84	82	84	82	79	89
Extra-grupo	228	212	231	240	245	244
Cliente	219	202	228	238	242	242
Mercado	82	82	74	64	75	76
Média Total*	232	220	237	247	252	251
Total de Séries	583	608	639	665	677	693

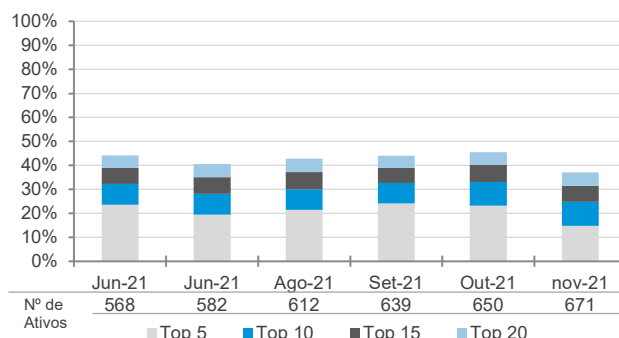
(*) Os ativos podem ser negociados em operações intra-grupo e extra-grupo simultaneamente

Concentração dos Ativos Mais Negociados (Operações extra-grupo)

Volume negociado

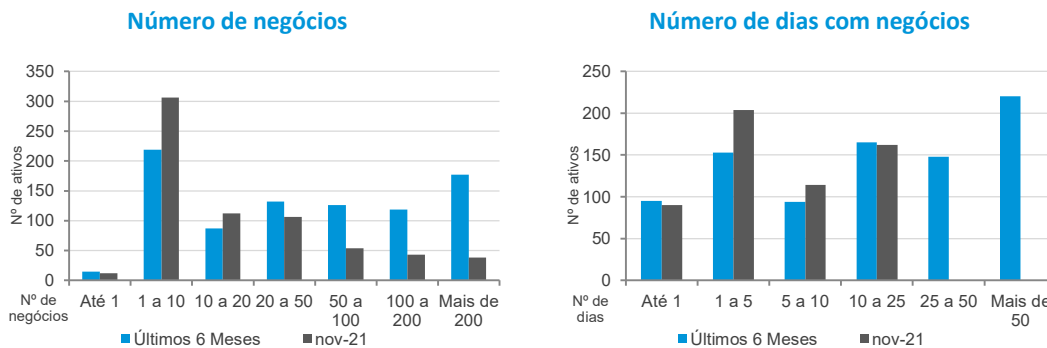


Número de operações

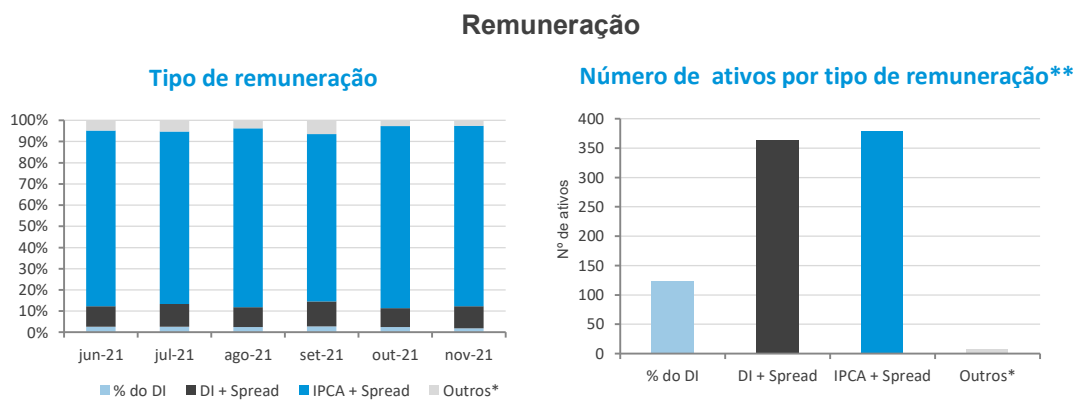


Embora o número de ativos incentivados negociados seja inferior ao das demais debêntures, 273 contra 398, o número de ativos não incentivados continua com tendência de alta no ano; contudo, as incentivadas seguem com relevante participação nas operações registradas no mercado secundário, mantendo sua participação por volta de 77% do total das debêntures negociadas nesse mês.

Frequência de Negócios (Operações extra-grupo)



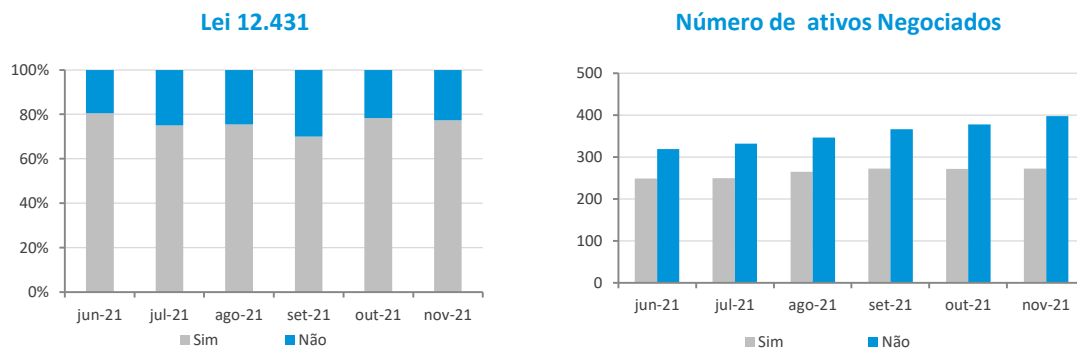
Característica das Operações - Distribuição do Número de Negócios (Operações extra-grupo)



(*) Engloba ativos prefixados, indexados ao IGP-M, DI-Futuro e TJ3 e Prefixado.

(**) Dados referentes ao período até outubro de 2021.

Debêntures Incentivadas*

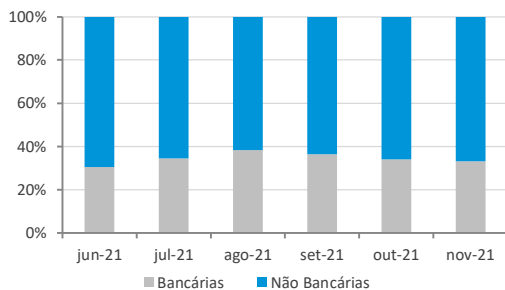


(*) Engloba ativos emitidos no âmbito da Lei 12.431.

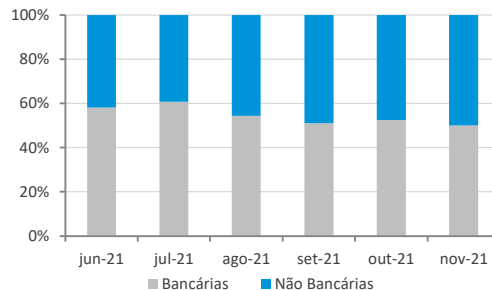
O esforço constante da Associação para incrementar a representatividade da amostra de precificação reflete sua iniciativa na ampliação do escopo da atividade de precificação. Ao longo dos últimos meses, a amostra manteve-se com relevante número de ativos na publicação diária de preços indicativos de debêntures, contando atualmente com 607 ativos.

Perfil das Instituições Financeiras

Operações de participantes do Sistema REUNE com clientes extra-grupo



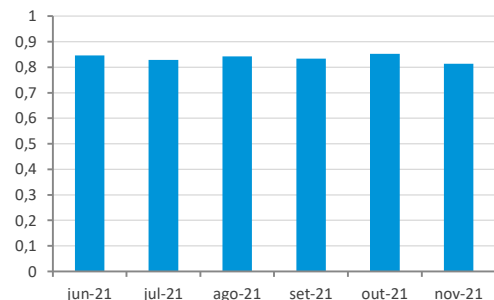
Operações entre participantes do Sistema REUNE



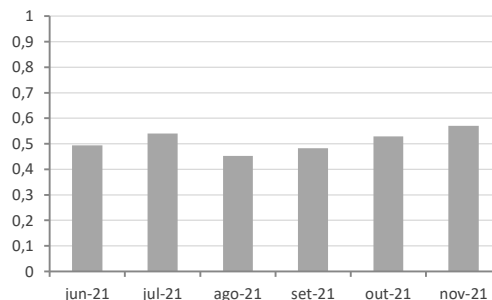
Observação: Instituições bancárias englobam bancos comerciais, bancos de investimento, bancos múltiplos e caixas. Já as não-bancárias englobam corretoras, distribuidoras e sociedades de arrendamento.

Concentração dos participantes - Cinco mais atuantes

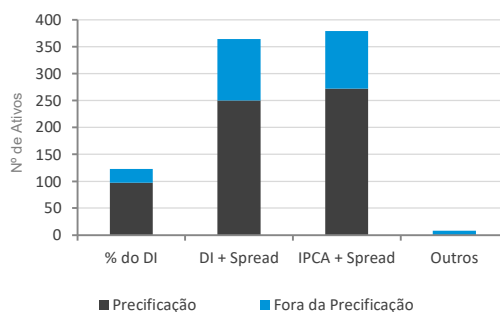
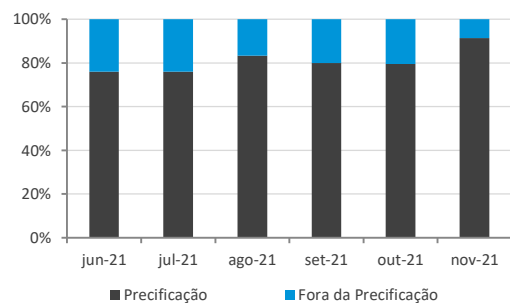
Operações de participantes do Sistema REUNE com clientes extra-grupo



Operações entre participantes do Sistema REUNE



Representatividade da Amostra de Precificação da ANBIMA



(*) Engloba ativos prefixados, indexados ao IGP-M, DI-Futuro e TJ3.

Na análise de liquidez, duas séries de debêntures (CVRDAG – Vale S/A e ELET23 – Centrais elétricas brasileiras S/A – ELETROBRAS) se mantiveram em destaque por participarem do top 15 nas três variáveis analisadas, sendo elas os negócios registrados diariamente, o número e o volume de operações. Em número de operações, o destaque do mês vai para a série de debêntures CBN12 – Concessionária Rota das Bandeiras S.A., com 1.159 registros.

Análise de Liquidez – Principais Indicadores – Novembro-21
(Operações extra-grupo)

Volumen (R\$ milhões)	Nº de Operações	Dados com Negociações (20 d.a.)
CTEE19	742,3	CBN12 1.159 CBN12 20
NTD012	604,5	TAE815 994 TAE815 20
CVRDAG	504,2	ANHE11 952 ANHE11 20
ITSA14	531,5	ELET23 880 ELET23 20
UNEG11	488,5	LCAMD1 865 LCAMD1 20
ERVDAG	454,2	CMIN11 807 CVRDAG 20
ELET23	447,8	CVRDAG 806 VAM033 20
IRENA2	431,8	VAM033 902 MTR19 20
FLRY13	299,2	MTR19 579 ECOV22 20
RODB11	290,1	ECOV22 548 CPD26 20
SBPFB	294,8	CPD26 522 TCPA31 20
BRPF8	291,1	CBN12 458 GASPI5 20
BSA325	273,8	TCFA11 438 RUM086 20
CMG017	260,0	UNEG11 429 PETR27 20
UREN1	220,4	GASPI5 407 NTE11 20

Seleção dos Ativos Mais Líquidos

jun-21	jul-21	ago-21	set-21	out-21	nov-21
CVRDAG	CVRDAG	CVRDAG	ELET23	ELET23	CVRDAG
MTR19	MTR19	ELET23	CVRDAG	CVRDAG	ELET23
CTEE19	CTEE19	MNV156	MNV156	TAE815	UNEG11
RUC011	CMG027	MTR19	CTEE19	CBN12	ANHE11
UGH48	MNV156	EQUA11	CBN12	LCAMD1	TAE815
PETR17	NTE11	PETR17	EQUA11	VAM033	CBN12
NTE11	RSAN44	RSAN44	MTR19	ELPAS	CPD26
ECOV22	PETR19	CTEE19	ELPAS	EQUA11	CBN12
CMG027	EQUA11	LIGH80	RUM083	CMG027	MTR19
CBN12	CND011	UTPS22	UTPS21	TCFA31	LCAMD1
LOKTA7	LOKTA7	BRST11	CMG027	CTEE19	ECOV22
BRPF8	CAIC21	UTPS21	RUM046	RSAN44	CTEE19
UGH48	ECOV22	ECOV22	IGRNS	BRST11	EQUA11
CND011	UGH48	CMG027	PETR17	NTE11	CLA013
PASN12	LIGH80	NTE11	GASPI5	CPD26	CMG027
ENEG05	PETR27	ANHE11	VALE29	GASC22	CESPA2
UGH48	UGH48	IGRNS	NEO126	UTPS21	CTEE19
GASPI5	RUC011	CBN12	ECOV22	TIE18	GASPI5
CTGE11	ANHE11	TAE815	MNV156	ECOV22	NTE11
TCFA31	PETR26	GASC22	GASC22	MTR19	VAM033
PETR26	BRPF8	GASPI5	LIGH80	RUM083	ALGA26
BTOW15	TAE815	CND011	PETR25	PETR26	LIGH49
PETR27	TCFA31	TCFA31	FURN21	NEO126	ELPAS
ARTR19	GASPI5	BRPF8	CND011	UGH48	CGMG18
LIGH80	FLR184	SAPRA2	NTE11	IGRNS	LIGH80
UGH48	RUM044	PETR27	ALGP14	CGMG15	PETR26
ENTY12	ARTR19	UGH48	PETR26	ALGA26	PETR26
ANHE11	BTOW15	PETR25	LIGH49	GASPI5	MRVCC1
LCAMA9	UTPS21	PETR26	SAPRA2	CGMG15	PLS1A
AUG13	PETR25	CTEE17	ELET42	PETR25	LOKTA7
NEO126	UGH48	LIGH48	BRPF8	LIGH80	CGMG15
TIE19	UNDA41	NEO126	COCE27	TRE126	RUM086
CBN12	QUAT12	RUM046	TIE127	UGH49	CND011
LIGH18	ALAP11	LOKTA7	MRS27	CND011	ESUA1
RUM083	VALE29	EGIE17	VAM032	FURN21	CND011
TIE19	PASN12	ENTY12	UGH48	CMG013	VALE29
RUM044	SAPRA3	ARTR19	RSAN44	PETR27	TCFA31
UNDA41	NATU27	VALE29	CYRE44	ENEV15	CGMG15
UTPS11	EGIE17	ENEV22	ENEV22	BRPF8	ALGA26
NATU27	LIGH18	ELET42	TIE19	RUC011	GASC22
UTPS11	LTIE15	RUM042	CGMG18	VALE29	RSAN44
EGIE17	UGH48	CGMG18	UGH48	PETR16	CEMA27
PETR25	SAPRA2	MRS17	ANHE11	UGH48	BRPF8
CHT14	WRO12	TIE19	ENTY12	ANHE11	RUM044
NEO126	RUM083	RUM086	NEO126	ENTY12	FURN21
QUAT12	CTEE17	MRS17	PAUF18	LOKTA7	CHG26
PETR16	VALE29	RUM044	ENGA1	MRS17	RUC011
LTIE15	ELET42	TAE826	TAE826	ELET13	UGH48
CTEE17	ELET42	EGHP11	LOKTA7	UMG27	TAE826
ENEV22	SOMH11	RDV11	TAE815	CAIC21	NEO126
VALE29	RUM046	ENEV15	RUC011	UTPS22	BRST11
SUB18	UNTE11	SAP11	ALGP15	RNT26	TAE815
ANHE11	RUM086	MNO116	UNDA41	RUM086	MRS17
UTPS22	LCAMA9	GUAR21	CESPA2	CTEE18	UGH48
RUM043	ALGP13	LCAMA9	LIGH80	ELET42	ENTY12
TIE127	NEO126	RUC011	BSA313	NEO126	CMG13
IGTABO	UTPS22	VRLT12	BRST11	LIGH80	NEO126
VAM022	ENEV15	PETR16	GHSP14	CESPA2	BRPF8
CHG26	IGTABO	BTOW15	ETRA12	BTOW15	ELET42
VRO12	MRS17	UGH48	EGIE17	ARTR19	CTEE17
VALE29	CMG017	EGIE17	QUAT12	ENGA1	ENGA1
CGMG18	CESPA2	PASN12	ERDV26	VAM022	ARTR19
CHG26	ALGA26	IGTABO	CND011	ARTR19	EGIE17
STEN23	ENGA18	EGT13	ALGA26	ASA02	BRPF8
ENGA1	LAMEA6	CEMA17	BRPF8	ELP84	PAUF18
CBN12	TIE19	TIE19	ARTR19	CEAR26	PETR17
CESPA2	MRS17	CESPA2	STEN23	ENGA1	ENGA1
CTEE18	MNUL13	CTEE18	CTEE17	PASN12	GMG14
BLMN12	VAM022	RNT26	ARTR19	GUAR21	TIE19
LAMEA6	ENGA18	ALGP15	CEAR26	SAPRA3	ELET13
SBPFB	CHG26	OMGE13	HAPV21	RUM044	ENEV15
ELP84	BRPF8	PETR25	BRPF8	RUM042	RUM048
CKNO84	AUG13	FURN21	ENGA18	OMGE13	EGIE19
ERDV26	CGMG18	BRPF8	BLMN12	CGMG14	ELP84
SMF124	RSAN44	CAIT12	RUM044	UNDA41	CTEE18
UGH47	FURN21	UNH07	VRS16	LIGH19	LIGH02
EGT13	USG27	ERDV18	ENGA18	BRPF8	ENEV22
KLBN42	OMGE13	ANET11	LTIE15	CGMG18	TRCC11
CMG017	EGIE19	NAS13	SMF124	TRE15	CAIC21
ENGA18	CTEE18	VRLT13	PASN12	ARTR19	IGRNS
PASN12	TIE19	ELP84	MRS17	IGTABO	UTPS21
VRLT12	ANET11	TAE814	CLP13	EGHP11	NATUCO
BRPF8	CPGT16	CTEE15	CTEE18	CLP13	ANGU17
MSG12	ALGP14	ALGP13	GUAR21	CEAD11	ANET11
CHG27	DIMH16	NATU27	LCAMA9	LTIE15	CLP13
ENEV22	TAE826	ENGA1	CEMA17	ARTR19	ARTR19
CUT101	LIGH07	UNDA41	UTPS21	LOKTA7	OMGE13
ENGA18	ERDV18	ARTR19	TIE19	CHG26	CHG26
CTMG15	LIGH47	TIE19	AUG13	ENEV22	CEAR26
GASPI5	ENGA18	CBN12	ERDV22	BLMN12	BTOW15
LODN12	ERDV05	LUS1	RNT26	ENGA18	TRE15
TAE815	NATUCO	ENUG21	MNV156	ETEN11	ETEN11
RODB11	COCE27	FGEN13	LCAMA9	TIE19	TIE19
NATU40	LTIE15	ESUA1	ERTR17	MNO116	MNO116
ERVDAG	ERVDAG	USG27	LAMEA6	ALGA26	ALGA26
CEMA17	BRPF8	DASA1	ESUA1	ERDV17	ERDV17
CMG183	LIGH18	AMK10	AUG13	SAPRA3	SAPRA3
USG27	ENEV22	ALP17	ENGA18	ENEV22	ENEV22
TIE15	DIMH16	LIGH18	ARTR19	PASN12	PASN12
TIE19	ELET12	CHG26	VRLT12	PASN12	PASN12
ERSA17	AMPL40	ALGP13	NATUCO	ERDV26	ERDV26
NATU29	OMGE13	ELP83	CTMG15	CTMG15	CTMG15
FGEN13	ERDV18	DASCO	VRS16	VRS16	VRS16
EGT13	EGT13	COCE27	AUG17	AUG17	AUG17
ENMFA2	SUB18	GUAR21	GUAR21	GUAR21	GUAR21
CGMG18	ANGU17	CMF12	CMF12	CMF12	CMF12
ALGP15	ALGP15	ALGP15	ALGP15	ALGP15	ALGP15
GASPI5	GASPI5	GASPI5	GASPI5	GASPI5	GASPI5
ALGP13	ALGP13	ALGP13	ALGP13	ALGP13	ALGP13
CEPE27	CEPE27	CEPE27	CEPE27	CEPE27	CEPE27
CTMG15	CTMG15	CTMG15	CTMG15	CTMG15	CTMG15
VRS16	VRS16	VRS16	VRS16	VRS16	VRS16
RODRCT	RODRCT	RODRCT	RODRCT	RODRCT	RODRCT
ENR15	ENR15	ENR15	ENR15	ENR15	ENR15

Ativos considerados mais líquidos de acordo com o critério estabelecido no RFI 1 (mês) registrado por dia, mês de um registro por dia, e volume de RFI de dois dias registado.

Seleção de Ativos por buffer

jun-21	jul-21	ago-21	set-21	out-21	nov-21
CVRD06	CVRD06	CVRD06	ELET23	ELET23	CVRD06
MTRJ19	MTRJ19	MVLV16	CVRD06	CVRD06	ELET23
CTEE29	CTEE29	MTRJ19	MVLV16	CBAN12	TAE815
RLOG11	CMGD27	EQUA11	CTEE29	ELPLA5	CBAN12
LIGHA3	NTEN11	PET17	CBAN12	EQUA11	CPLO26
PET17	PET17	RSAN44	EQUA11	CMGD27	MTRJ19
NTEN11	CNRD11	CTEE29	MTRJ19	TCPA31	LCAMD1
ECOV22	LORTA7	LIGHB0	UTPS21	CTEE29	ECOV22
CMGD27	ECOV22	UTPS22	CMGD27	RSAN44	CTEE29
LORTA7	LIGHA3	UTPS21	RUMOA6	BRST11	EQUA11
BRKP28	LIGHB0	ECOV22	IGSN15	NTEN11	CMGD27
LIGHA5	PET17	CMGD27	PET17	GASC22	CESPA2
PASN12	LIGHA5	NTEN11	GASP15	UTPS21	GASP15
ENEV26	RLOG11	ANHB18	VALE29	TJET19	NTEN11
LIGHA9	ANHB18	IGSN15	ECOV22	ECOV22	VAMO22
GASP15	PET17	CBAN12	MOV16	MTRJ19	ALGA26
CTEE11	BRKP28	TAE815	GASC22	RUMOB3	LIGHA9
TCPA31	TCPA31	GASP15	LIGHB0	PET17	ELPLA5
PET17	GASP15	CNRD11	PET17	NEOE26	CGMG18
BTOW15	ELPLA5	TCPA31	FURN21	LIGHA5	LIGHB0
PET17	RUMOA4	BRKP28	CNRD11	IGSN15	PET17
ARTR19	ARTR19	SAPRA2	NTEN11	ALGA26	PET17
LIGHB0	BTOW15	PET17	AEGP14	GASP15	LORTA7
IGSN15	PET17	LIGHA3	PET17	PET17	CRMGI5
ENTV12	IGSN15	PET17	LIGHA9	LIGHB0	RUMOB6
ANHB18	UNDAE1	PET17	SAPRA2	LIGHA9	CNRD11
LCAMA9	QUAT12	CTEE17	ELET42	CNRD11	ESULA1
NEOE16	VALE29	LIGHA5	BRKP28	FURN21	VALE29
TJET19	PASN12	NEOE16	COCE27	OMGE13	TCPA31
CBAN12	NATU27	RUMOA6	MRS127	PET17	CCROA5
RUMOB5	EGIE17	LORTA7	VAMO22	ENEV15	GASC22
TJET19	LIGH18	EGIE17	LIGHA5	BRKP28	RSAN44
RUMOA4	LTTE15	ENTV12	RSAN44	RLOG11	BRKP18
UTPS11	LIGHA9	ARTR19	ENEV32	VALE29	RUMOA4
NATU27	VRDN12	VALE29	TJET19	PET17	FURN21
PET17	BLMN12	ENEV32	CGMG18	LIGHA3	RLOG11
NEOE26	CTEE17	ELET42	LIGHA3	ANHB18	LIGHA5
QUAT12	VVAR25	CGMG18	ANHB18	ENTV12	TAE815
PET17	ELET42	MRS127	ENTV12	LORTA7	NEOE26
LTTE15	ETBA12	TJET19	NEOE16	MRS127	BRST11
ENEV32	LCAMA9	RUMOB6	ENGA1	USM27	TAE815
VVAR25	AEGP13	MRS127	TAE815	UTPS22	MRS127
ANHB10	NEOE16	RUMOA4	LORTA7	RONT26	LIGHA3
UTPS22	UTPS22	TAE815	TAE815	RUMOB6	ENTV12
VRDN12	ENEV15	ENEV15	RLOG11	CTEE18	NEOE16
VALE29	IGTAB0	LCAMA9	AEGP15	ELET42	ELET42
CGMG18	CMGD17	RLOG11	UNDAE1	NEOE16	CTEE17
CPGT13	CESPA2	VPLT12	CESPA2	LGH02	ENGA1
ENGA1	ALGA26	PET17	BRST11	CESPA2	ARTR19
CESPA2	LAMEA6	BTOW15	ETBA12	BTOW15	EQTL13
CTEE18	TJET19	LIGHA9	EGIE17	ARTR19	BRKP28
BLMN12	MNAU13	PASN12	QUAT12	ENGA1	PALF18
LAMEA6	VAMO22	IGTAB0	ERDV26	VAMO22	PET17
ELPLA5	ENGA9	EQTL13	ALGA26	ARTR35	TJET19
CCROB4	CPGT13	CEMA17	BRPRAG	ELPLA5	ELET13
ERDV26	BRKP18	TJET19	CTEE17	CEAR26	ENEV15
LIGHA7	ALG13	CESPA2	ARTR19	ENGA1	EGIE39
KLBN2	CGMG18	CTEE18	BRKP18	PASN12	ELPLA5
CMGD17	FURN21	OMGE13	ENGA9	GUAR23	CTEE18
ENGB4	USM27	FURN21	BLMN12	RUMOA4	LGH02
VPLT12	EGIE39	BRKP18	RUMOA4	RUMOA2	ENEV32
BRKP18	CTEE18	USM27	ENGA1	UNDAE1	CAEC21
ENEV22	TJET19	ERDV18	LTTE15	BRKP18	IGSN15
CUTI11	CPGT16	ANET11	PASN12	CGMG18	UTPS21
ENGA1	DIRR16	ELPLA5	MRS127	IGTAB0	NATUCO
GASP24	ERDV18	AEGP13	CTEE18	ECP11	XNGU17
CEMA17	LIGHA7	NATU27	GUAR23	CLP13	CLP13
USM27	ENGA1	ENGA1	LCAMA9	LTTE15	ARTR35
ERSA17	ERDV26	UNDAE1	CEMA17	ERDV18	OMGE31
VVAR15	ENEV26	TJET19	TJET19	CPGT13	CEAR26
EGIE19	CTEE11	LTTE15	ALG13	ENEV22	BTOW15
ELET42	ENTV12	ERDV00	ENEV22	BLMN12	TBL15
FURN21	CBAN12	LIGH18	RONT26	MOV16	TJET19
MNAU13	RUMOB5	ENEV22	FGEN13	LCAMA9	SAPRA3
MGSP12	TJET19	DIRR16	USM27	ALG13	ENEV22
ETBA12	NEOE26	QUAT12	AMPLA0	VPLT12	ERDV26
SDAS21	PET17	VRDN12	LIGH18	NATUCO	ALUP17
ENEV15	ENEV32	BLMN12	CPGT13	COCE27	GUAR23
CLP13	ANHB10	VVAR25	AEGP13	AEGP15	RUMOB3
COCE27	ENGA1	CMGD17	OMGE13	GASP24	OMGE13
SBSPC6	CCROB4	LAMEA6	ERDV18	AEGP13	ANHB18
EGIE39	KLBN2	VAMO22	EQTL13	MVLV16	USM27
ALUP17	ENGB4	CPGT13	UTPS22	RUMOA6	RONT26
ERDV18	ENEV22	ALG13	TCPA31	PET17	ENGA1
CELL13	GASP24	CPGT16	PET17	SAPRA2	VAMO22
AEGP13	ERSA17	LIGHA7	RUMOB6	MRS127	PASN12
		ENGA1	ENEV15	ENEV32	UNDAE1
		ERDV26	BTOW15	TJET19	LTTE15
			IGTAB0	TAE815	ERDV18
			ANET11	TAE815	CPGT13
			ELPLA5	EGIE17	BLMN12
			NATU27	BRPRAG	MOV16
			TJET19	CTEE17	LCAMA9
			DIRR16	CEMA17	ALG13
				FGEN13	COCE27
				AMPLA0	AEGP15
				LIGH18	GASP24
				EQTL13	AEGP13

Representatividade dos Ativos Mais Líquidos

	jun-21	jul-21	ago-21	set-21	out-21	nov-21
Volume	40,4%	35,7%	38,3%	38,0%	38,6%	28,6%
Nº Negócios	62,9%	56,1%	62,3%	64,4%	53,5%	55,5%

▶ São selecionados os ativos que nos últimos três meses entraram na seleção de ativos mais líquidos em, pelo menos, dois meses.

Continua na próxima página ▶

Continuação da página anterior.

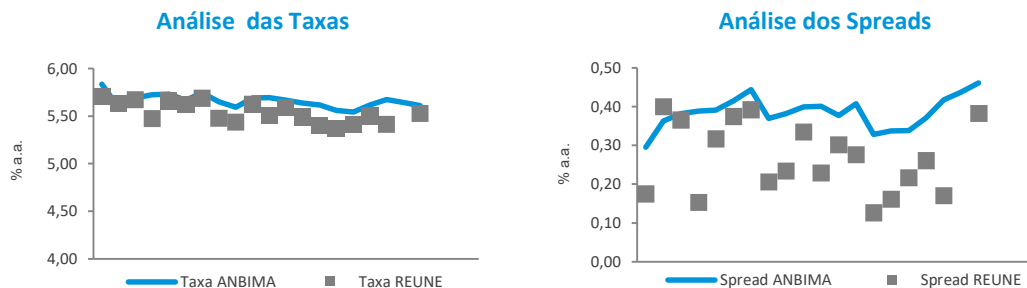
Características dos Ativos Mais Líquidos

Código do Ativo	Isaac C/100 (%)	Quartilis ** (emp/emp)	Tolerância	Estatuto (R\$ Bil)	Ramo de Atividade
AEQV1 (*)	476 / Ndo	2,3	Di + Spread	194	Saneamento
AEQV4 (*)	476 / Ndo	2,3	Di + Spread	305	Saneamento
AEQV5 (*)	476 / Ndo	1,6	Di + Spread	300	Saneamento
AEQV8 (*)	400 / Sim	1,7	IFCA + Spread	380	Transporte e Logística
AUG13	476 / Sim	5,7	IFCA + Spread	270	Energia Elétrica
AUG17 (*)	476 / Ndo	2,8	Di + Spread	649	Energia Elétrica
AUG18 (*)	476 / Ndo	1,6	Di + Spread	1.000	Energia Elétrica
ANE11	476 / Sim	3,7	IFCA + Spread	350	Outros
ANIB28 (*)	476 / Ndo	2,2	Di + Spread	770	Transporte e Logística
ANIB38 (*)	400 / Sim	xx	IFCA + Spread	717	Transporte e Logística
ART55	476 / Sim	6,7	IFCA + Spread	402	Transporte e Logística
ART85 (*)	400 / Sim	2,3	IFCA + Spread	162	Transporte e Logística
BAH182	476 / Sim	4,6	IFCA + Spread	380	Energia Elétrica
BRP14 (*)	476 / Ndo	2,7	Di + Spread	790	Empreend. Participações
BRP28	476 / Sim	6,2	IFCA + Spread	305	Empreend. Participações
BRP46 (*)	476 / Ndo	2,8	Di + Spread	400	Empreend. Participações
BR111	476 / Sim	4,2	IFCA + Spread	500	Telecomunicações
BTOW15	476 / Sim	6,7	IFCA + Spread	3.100	Comércio Atac. e Varejista
CAC21	476 / Sim	5,1	IFCA + Spread	516	Saneamento
CAN21	400 / Sim	xx	IFCA + Spread	650	Outros Serviços
CCO24 (*)	476 / Sim	7,1	IFCA + Spread	545	Transporte e Logística
CCO28	476 / Sim	4,4	IFCA + Spread	480	Transporte e Logística
CCO36	476 / Sim	2,7	IFCA + Spread	170	Energia Elétrica
CELU11 (*)	476 / Ndo	2,2	Di + Spread	505	Outros Serviços
CELU12 (*)	400 / Sim	xx	IFCA + Spread	155	Energia Elétrica
CELU13 (*)	476 / Sim	6,5	IFCA + Spread	3.200	Energia Elétrica
CGM15	476 / Sim	5,3	IFCA + Spread	650	Outros Serviços
CGP13	400 / Sim	0,0	IFCA + Spread	4920	Energia Elétrica
CMG01 (*)	476 / Ndo	1,9	Di + Spread	2.200	Energia Elétrica
CMG27	476 / Sim	3,7	IFCA + Spread	1.500	Energia Elétrica
CMO11	476 / Sim	7,4	IFCA + Spread	315	Transporte e Logística
CSZ23	476 / Sim	2,3	IFCA + Spread	380	Energia Elétrica
CRU11 (*)	476 / Ndo	0,9	% do Di	1.000	Energia Elétrica
CRU16 (*)	476 / Ndo	1,9	% do Di	800	Energia Elétrica
CR205	476 / Sim	0,9	IFCA + Spread	500	Energia Elétrica
CRM10	476 / Sim	4,8	IFCA + Spread	400	Transporte e Logística
CTE13 (*)	400 / Sim	3,1	IFCA + Spread	631	Energia Elétrica
CTE18	400 / Sim	6,1	IFCA + Spread	409	Energia Elétrica
CTE29	476 / Sim	6,6	IFCA + Spread	380	Energia Elétrica
CTE11	476 / Sim	xx	IFCA + Spread	300	Energia Elétrica
CUI11	476 / Sim	4,7	IFCA + Spread	380	Outros
CVM04	400 / Ndo	xx	IFCA + Spread	4	Mineração
COB16 (*)	476 / Ndo	2,3	Di + Spread	200	Comércio Ext.
COB17 (*)	476 / Sim	4,8	IFCA + Spread	180	Energia Elétrica
COV22	400 / Sim	1,3	IFCA + Spread	681	Transporte e Logística
COE17	400 / Sim	2,9	IFCA + Spread	516	Empreend. Participações
COE28	400 / Sim	3,8	IFCA + Spread	576	Empreend. Participações
COE39	400 / Sim	3,8	IFCA + Spread	379	Empreend. Participações
EST11	476 / Ndo	3,4	Di + Spread	1.200	Energia Elétrica
EST18	476 / Sim	7,5	IFCA + Spread	1.500	Energia Elétrica
EST42	476 / Sim	5,7	IFCA + Spread	700	Energia Elétrica
EPL45	476 / Sim	7,0	IFCA + Spread	720	Energia Elétrica
ESL84	476 / Sim	4,1	IFCA + Spread	600	Energia Elétrica
EME15	476 / Sim	6,1	IFCA + Spread	490	Energia Elétrica
EMV22 (*)	476 / Ndo	3,5	Di + Spread	750	Energia Elétrica
EMV26	400 / Sim	9,6	IFCA + Spread	574	Energia Elétrica
EMV32	476 / Sim	5,8	IFCA + Spread	500	Energia Elétrica
ENG48	400 / Ndo	0,9	% do Di	750	Energia Elétrica
ENG14	476 / Sim	1,9	IFCA + Spread	500	Energia Elétrica
ENG16 (*)	476 / Ndo	2,3	Di + Spread	576	Energia Elétrica
ENG24	476 / Sim	6,5	IFCA + Spread	470	Energia Elétrica
EMV23 (*)	476 / Sim	5,4	IFCA + Spread	1.000	Transporte e Logística
EGT13 (*)	476 / Ndo	2,4	Di + Spread	448	Energia Elétrica
EGU11	476 / Sim	0,9	IFCA + Spread	800	Energia Elétrica
EVU18	476 / Ndo	2,1	Di + Spread	634	Transporte e Logística
ERU16 (*)	476 / Ndo	0,9	% do Di	750	Transporte e Logística
ERV10 (*)	476 / Ndo	1,4	Di + Spread	1.000	Transporte e Logística
ESU11 (*)	476 / Sim	0,6	IFCA + Spread	190	Energia Elétrica
ESU13	476 / Sim	2,6	IFCA + Spread	155	Energia Elétrica
ETB12 (*)	476 / Sim	5,0	IFCA + Spread	715	Energia Elétrica
FON13	400 / Sim	0,9	IFCA + Spread	211	Energia Elétrica
FUN12	476 / Sim	5,1	IFCA + Spread	800	Energia Elétrica
GAS22	476 / Sim	xx	IFCA + Spread	750	Energia Elétrica
GAQ15	400 / Sim	1,9	IFCA + Spread	670	Petróleo e Gás
GAQ16	400 / Sim	0,5	IFCA + Spread	4920	Petróleo e Gás
GAQ13 (*)	476 / Ndo	1,6	Di + Spread	500	Comércio Atacadista e Varejista
IGM15	476 / Sim	6,3	IFCA + Spread	620	Saneamento
IGT40	476 / Ndo	3,9	Di + Spread	400	Empreend. Participações
IGM17 (*)	476 / Ndo	4,4	% do Di	100	Papel e Celulose
LAME48	476 / Sim	6,7	IFCA + Spread	3.100	Comércio Atacadista e Varejista
LCAMA1 (*)	476 / Ndo	2,9	Di + Spread	1.500	Comércio Varejista
LCAMA10 (*)	400 / Ndo	0,7	IFCA + Spread	1.100	Comércio Varejista
LIGH18 (*)	476 / Ndo	1,8	Di + Spread	380	Energia Elétrica
LIGHA3	400 / Sim	0,9	IFCA + Spread	459	Energia Elétrica
LIGH5	400 / Sim	3,1	IFCA + Spread	540	Energia Elétrica
LIGH1 (*)	476 / Ndo	0,9	Di + Spread	500	Energia Elétrica
LIGH8	476 / Sim	3,1	IFCA + Spread	500	Energia Elétrica
LIGHB	476 / Sim	1,4	IFCA + Spread	600	Energia Elétrica
LIGH10	400 / Sim	0,9	IFCA + Spread	556	Energia Elétrica
LGH17 (*)	400 / Ndo	0,9	IFCA + Spread	1.200	Comércio Varejista
LTE15	476 / Sim	xx	IFCA + Spread	410	Energia Elétrica
MOP12	476 / Sim	xx	IFCA + Spread	600	Energia Elétrica
MOU12	476 / Sim	2,1	IFCA + Spread	110	Outros Serviços
MOU16 (*)	476 / Ndo	2,7	Di + Spread	550	Outros Serviços
MRL17	476 / Sim	0,2	IFCA + Spread	136	Transporte e Logística
MRL17	400 / Sim	2,0	IFCA + Spread	213	Transporte e Logística
MRL18	476 / Sim	xx	IFCA + Spread	1.200	Transporte e Logística
MVL16 (*)	476 / Ndo	xx	IFCA + Spread	400	Comércio Varejista
NAL127	476 / Ndo	xx	Di + Spread	1.827	Indústria e Comércio
NAT100 (*)	476 / Ndo	2,4	Di + Spread	187	Indústria e Comércio
NDO16	400 / Sim	5,7	IFCA + Spread	803	Energia Elétrica
NDO26	400 / Sim	5,5	IFCA + Spread	492	Energia Elétrica
NTO11	476 / Sim	4,9	IFCA + Spread	700	Energia Elétrica
OMG17 (*)	476 / Ndo	1,6	Di + Spread	1.200	Energia Elétrica
OMG11 (*)	476 / Ndo	3,6	IFCA + Spread	163	Energia Elétrica
PAU18 (*)	400 / Sim	0,8	IFCA + Spread	216	Energia Elétrica
PAR12	476 / Sim	1,7	IFCA + Spread	280	Saneamento
PET14 (*)	400 / Sim	3,8	IFCA + Spread	600	Petróleo e Gás
PET17	400 / Sim	6,8	IFCA + Spread	1.529	Petróleo e Gás
PET19 (*)	476 / Sim	2,6	IFCA + Spread	1.090	Petróleo e Gás
PET16 (*)	400 / Sim	6,1	IFCA + Spread	1.064	Petróleo e Gás
PET17 (*)	400 / Sim	9,9	IFCA + Spread	1.479	Petróleo e Gás
QUA112	476 / Sim	3,5	IFCA + Spread	202	Alimentos e Bebidas
RBN18 (*)	476 / Sim	xx	IFCA + Spread	170	Transporte e Logística
ROD11 (*)	476 / Ndo	2,2	Di + Spread	1.760	Transporte e Logística
RSANA1 (*)	476 / Sim	5,2	IFCA + Spread	335	Saneamento
RUM02	400 / Sim	5,4	IFCA + Spread	600	Transporte e Logística
RUM04	476 / Sim	5,6	IFCA + Spread	800	Transporte e Logística
RUM06	400 / Sim	7,0	IFCA + Spread	795	Transporte e Logística
RUM03	400 / Sim	6,0	IFCA + Spread	222	Transporte e Logística
RUM05	400 / Sim	9,8	IFCA + Spread	623	Transporte e Logística
RUM09	400 / Sim	9,9	IFCA + Spread	230	Transporte e Logística
SAP12	476 / Sim	6,2	IFCA + Spread	208	Saneamento
SAP13	476 / Sim	7,5	IFCA + Spread	162	Saneamento
SAP15	476 / Ndo	6,4	IFCA + Spread	145	Saneamento
SDA11 (*)	476 / Ndo	xx	Di + Spread	300	Comércio Varejista
TAB15	476 / Sim	1,9	IFCA + Spread	480	Comércio Varejista
TAE26	476 / Sim	10,6	IFCA + Spread	210	Energia Elétrica
TAE15	400 / Sim	2,8	IFCA + Spread	136	Energia Elétrica
TBL15	476 / Sim	1,9	IFCA + Spread	165	Energia Elétrica
TOP13 (*)	400 / Sim	0,9	IFCA + Spread	428	Transporte e Logística
TET19 (*)	476 / Ndo	1,7	Di + Spread	2.180	Energia Elétrica
TET19 (*)	476 / Sim	5,4	IFCA + Spread	641	Energia Elétrica
TET19	476 / Sim	5,4	IFCA + Spread	179	Energia Elétrica
UMQ12 (*)	476 / Ndo	1,0	Di + Spread	46	Comércio Varejista
UMQ11 (*)	476 / Ndo	2,2	Di + Spread	1.300	Manufatura e Montagem
UTP11	476 / Sim	3,7	IFCA + Spread	102	Energia Elétrica
UTP12	476 / Sim	6,0	IFCA + Spread	238	Energia Elétrica
UTP13	400 / Sim	6,3	IFCA + Spread	142	Energia Elétrica
VAL26	400 / Sim	0,2	IFCA + Spread	100	Manufatura
VAM021 (*)	476 / Ndo	1,0	Di + Spread	46	Comércio Varejista
VAM031 (*)	476 / Ndo	0,5	IFCA + Spread	464	Comércio Varejista
VMT12	476 / Sim	2,6	IFCA + Spread	400	Transporte e Logística
VND12	476 / Sim	6,7	IFCA + Spread	700	Transporte e Logística
VVA15 (*)	476 / Ndo	xx	Di + Spread	650	Comércio Atacadista e Varejista
VVA15 (*)	476 / Ndo	0,5	Di + Spread	4920	Comércio Atacadista e Varejista

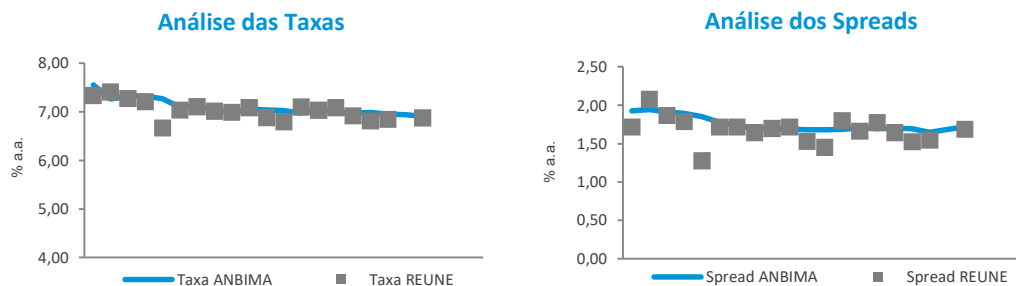
Análise de Negócios - Set/21
(Operações extra-grupo)

- ▶ As séries relacionadas aos dados do REUNE estão divididos em dois grupos. Os pontos mais claros correspondem aos negócios da faixa "Até 1 MM" e os demais correspondem aos dados das faixas superiores.

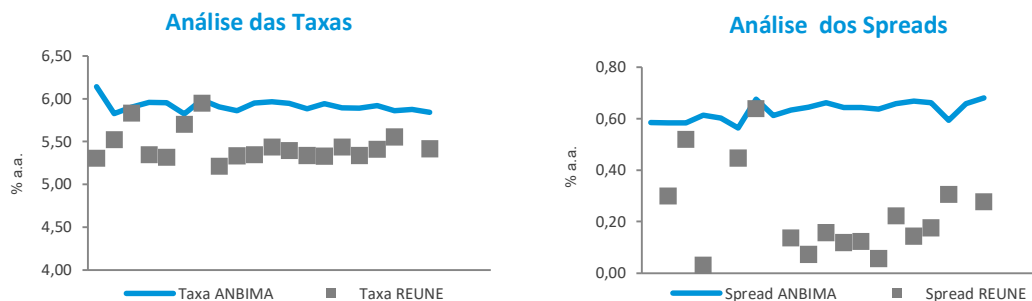
ELET23 - IPCA + Spread



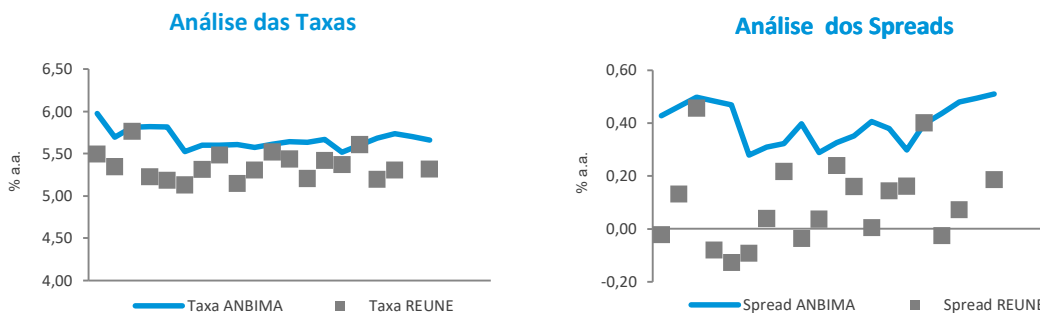
MTRJ19 - IPCA + Spread



CBAN12 - IPCA + Spread



CPLD26 - IPCA + Spread



O que é o Sistema REUNE ANBIMA

O Sistema REUNE é uma plataforma de registro das negociações realizadas no mercado secundário de debêntures, antes que a liquidação seja efetuada. As instituições participantes registram, em até uma hora, suas negociações, informando dados como preço do ativo, volume e horário da negociação. Ao longo do dia, são divulgadas as faixas de preços e os volumes médios dos negócios registrados. A disponibilização das informações ocorre em quatro horários (11h, 13h, 16h e 18h).

O objetivo do Sistema REUNE ANBIMA é contribuir com a liquidez do mercado secundário de debêntures, aprimorar os mecanismos de precificação de valores mobiliários de renda fixa e, conseqüentemente, fomentar os negócios no mercado.

Glossário

Participantes: instituições que reportam seus negócios no Sistema REUNE ANBIMA; são aderentes ao Código de Negociação de Instrumentos Financeiros

Intra-grupo: negociações entre instituições que pertencem ao mesmo conglomerado financeiro

Extra-grupo: negociações entre participantes (extra-grupo/mercado) e entre participantes com clientes que não fazem parte do Sistema REUNE (extra-grupo/cliente)

Extra-grupo/Cliente: negociações de instituições participantes com fundos de investimento, fundos de pensão, pessoas físicas e pessoas jurídicas. Essa contraparte não faz reporte ao Sistema REUNE

Extra-grupo/Mercado: negociações de participantes com bancos, corretoras e distribuidoras que fazem parte do Sistema REUNE ANBIMA

Taxa indicativa ANBIMA: taxa representativa do preço justo do ativo, resultado de coleta junto à amostra de instituições atuantes no segmento

Taxa REUNE: taxa média representativa do preço de um ativo registrado no Sistema REUNE

Spread ANBIMA: prêmio de risco da taxa indicativa ANBIMA sobre a curva soberana (NTN-B)

Spread REUNE: prêmio de risco da taxa média dos negócios registrados sobre a curva soberana (NTN-B)

Observações: Os dados deste relatório foram tratados de forma a evitar informações decorrentes de eventuais erros de registro. As debêntures de leasing não foram incluídas nas estatísticas.

Indicadores

Mercado secundário de debêntures

Relatório mensal que consolida informações sobre a liquidez de debêntures geradas pelo Sistema REUNE ANBIMA

Gerência de Preços e Índices • Hilton Notini

Superintendência de Representação Institucional e Informações Técnicas •

Patrícia Vieira de Castro Herculano

Superintendência Geral • José Carlos Doherty

RIO DE JANEIRO: Praia de Botafogo, 501 - 704, Bloco II, Botafogo,
Rio de Janeiro, RJ - CEP: 22250-042
+ 21 2104 9300

SÃO PAULO: Av. das Nações Unidas, 8501 21º andar • CEP 05425-070
+ 11 3471 4200

Uma iniciativa:

REUNE Registro Único
de Negócios
ANBIMA

ANBIMA

Presidente • Carlos Ambrósio

Vice Presidentes • Aroldo Medeiros, Carlos André,
Carlos Constantini, Carlos Takahashi, José Eduardo
Laloni, Luiz Sorge, Roberto Paris e Sergio Cutolo

Diretores • Adriano Koelle, Eduardo Azevedo,
Fernando Rabello, Gabriel Leal, Giuliano De
Marchi, Jan Karsten, Luiz Chrysostomo, Luiz
Fernando Figueiredo, Lywal Salles Filho, Pedro
Rudge, Rafael Morais, Roberto Paolino e Teodoro
Lima

Comitê Executivo • Zeca Doherty, Francisco
Vidinha, Guilherme Benaderet, Patrícia
Herculano, Eliana Marino, Lina Yajima, Marcelo
Billi, Soraya Alves e Thiago Baptista