

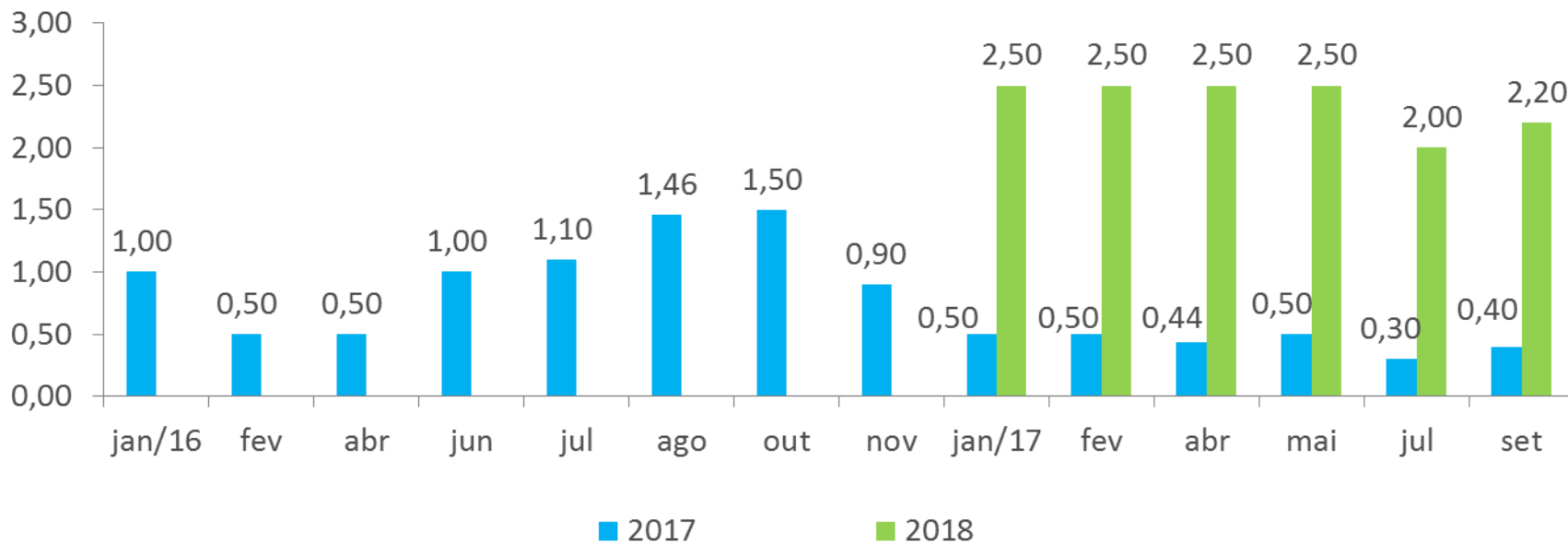


Comitê de Acompanhamento Macroeconômico

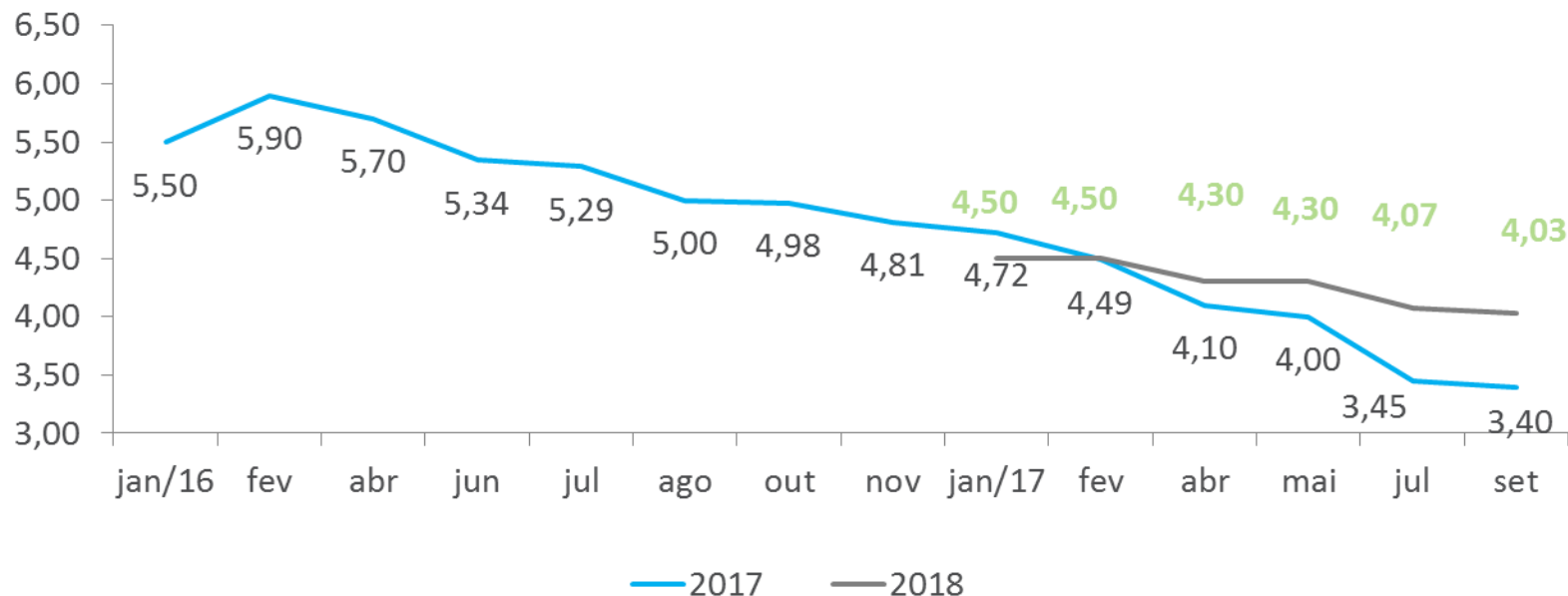
04.09.2017



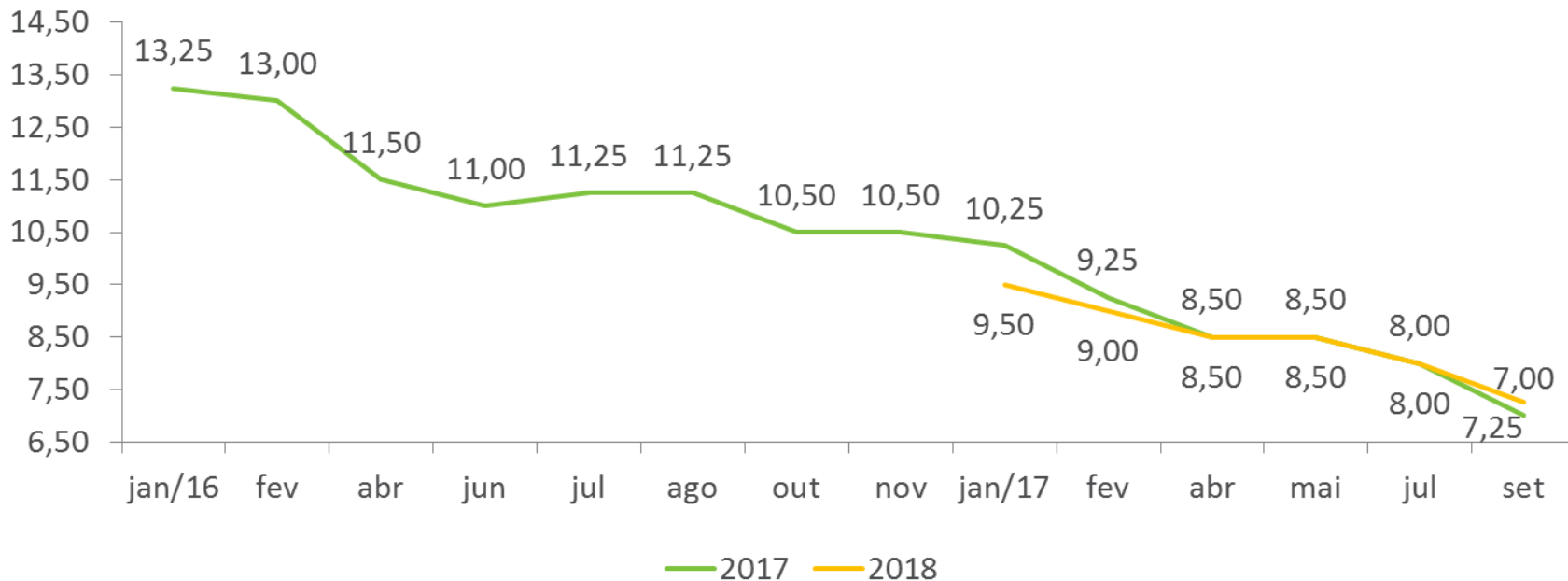
Evolução das projeções do PIB para 2017 e 2018 (%)



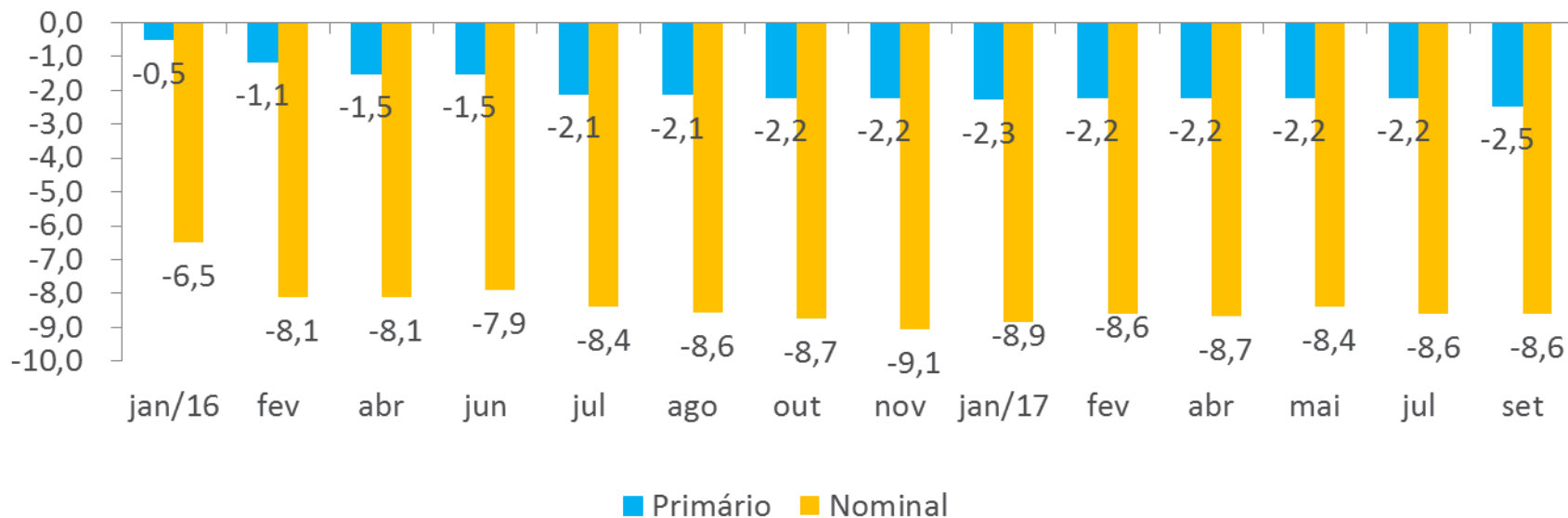
Projeções para o IPCA 2017 e 2018(%)



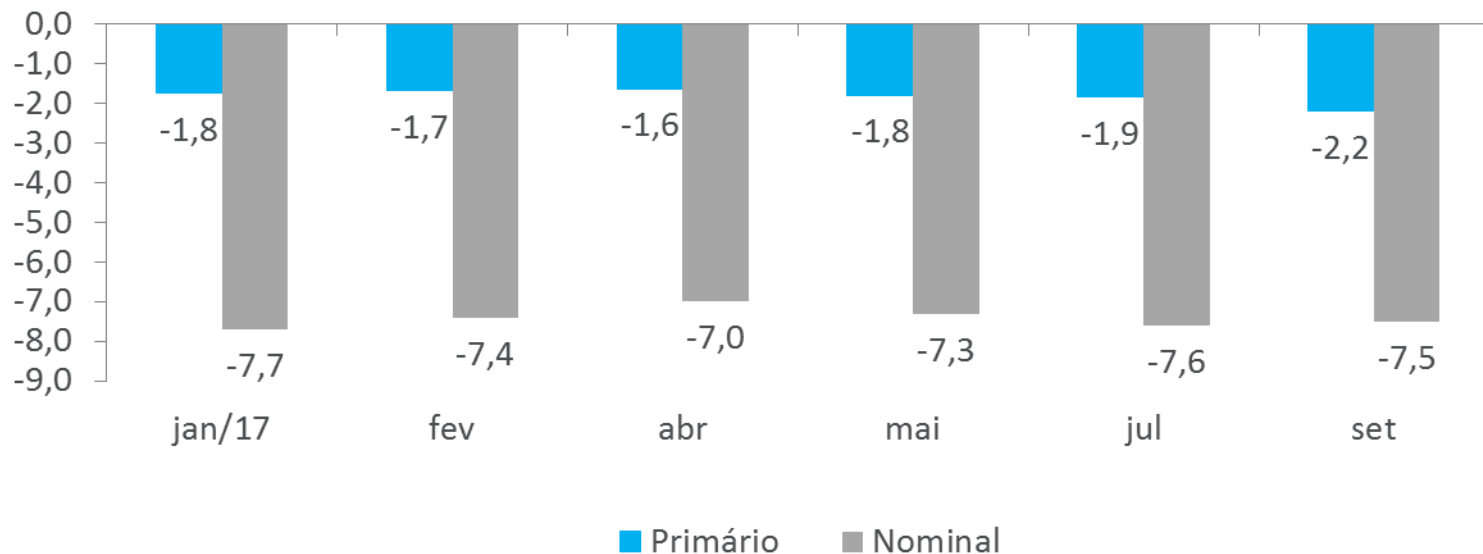
Taxa SELIC em Dezembro (% a.a.)



Projeções fiscais para 2017 (% PIB)

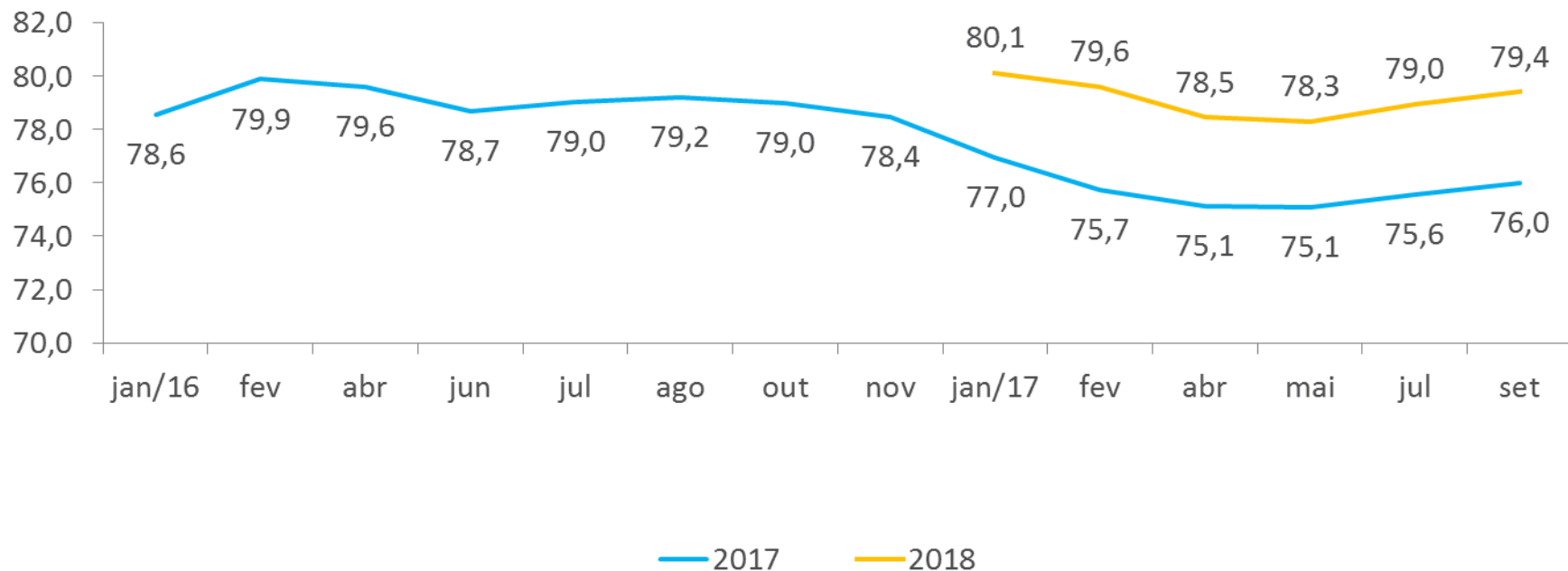


Projeções fiscais para 2018 (% PIB)



Projeções do Comitê de Acompanhamento Macroeconômico

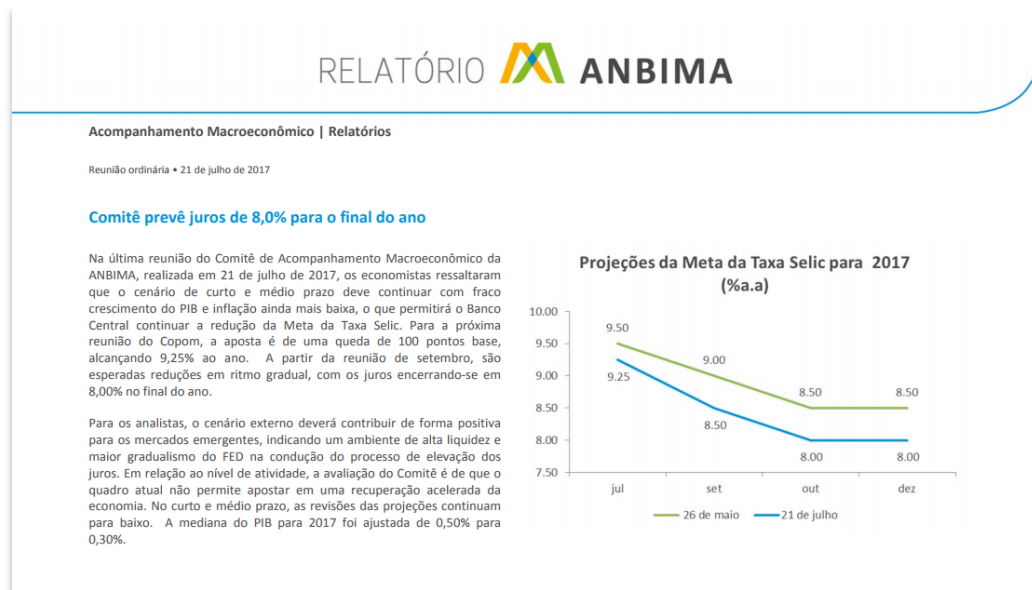
Evolução da projeção da Dívida Bruta para 2017 e 2018 (% PIB)



2017			
Variáveis	Mínimo	Mediana	Máximo
Taxa SELIC em Dezembro (% a.a.)	6,75	7,00	7,50
Ptax em 31/12	3,00	3,20	3,35
Resultado Fiscal Primário (%)	-2,61	-2,45	-2,00
Balança Comercial (US\$ bilhões)	55,0	62,9	70,0
Saldo de Transações Correntes (% PIB)	-1,10	-0,65	-0,18
Taxa de Crescimento do PIB (%)	0,0	0,4	0,8
Taxa Média de Desemprego Aberto - IBGE (%)	12,6	13,0	13,5
IPCA	3,10	3,40	3,80

2018			
Variáveis	Mínimo	Mediana	Máximo
Taxa SELIC em Dezembro (% a.a.)	7,00	7,25	8,50
Ptax em 31/12	3,15	3,40	3,60
Resultado Fiscal Primário (%)	-2,50	-2,20	-1,60
Balança Comercial (US\$ bilhões)	38,8	50,5	64,3
Saldo de Transações Correntes (% PIB)	-2,51	-1,40	-1,09
Taxa de Crescimento do PIB (%)	1,50	2,20	3,08
Taxa Média de Desemprego Aberto - IBGE (%)	11,7	12,2	13,7
IPCA	3,70	4,03	4,40

- Consolida o debate do Comitê de Acompanhamento Macroeconômico;
- Divulgado no segundo dia da reunião do Copom;
- O relatório traz o cenário com a mediana das projeções dos economistas do Comitê para o ano corrente e o posterior;
- Disponível em: www.anbima.com.br » Informar » Relatórios » Macroeconômico



Rio de Janeiro

Av. República do Chile, 230 13º andar
20031-170 Rio de Janeiro RJ Brasil
+ 55 21 3814 3800

São Paulo

Av. das Nações Unidas, 8.501 21º andar
05425-070 São Paulo SP Brasil
+ 55 11 3471 4200



ANBIMA